

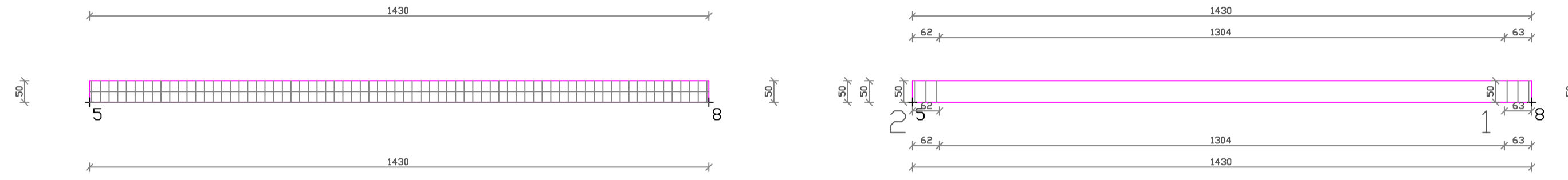
SETTO 7 QUOTA m. 1.00- 1.50  
TABELLA RAFFITTIMENTI SUP.=INF.  
DIR X DIR Y L.X L.Y

RETE BASE	Ø12/25	Ø12/20		
RAFF.N. 1	Ø0/0	Ø12/25	45	50
RAFF.N. 2	Ø0/0	Ø12/25	39	50

ARMATURA DI BASE SUP.=INF. SETTO 8 QUOTA m.1.00- 1.50  
Ø 12/ 25 direz.X  
Ø 12/ 20 direz.y (spessore= 30 cm)  
Sui bordi prevedere risvolto ferri (l= 26 cm)  
ACCIAIO B450C CALCESTR. C20/25  
Prescrizioni: 9 Spilli/Mq

SETTO 8 QUOTA m. 1.00- 1.50  
TABELLA RAFFITTIMENTI SUP.=INF.  
DIR X DIR Y L.X L.Y

RETE BASE	Ø12/25	Ø12/20		
RAFF.N. 1	Ø0/0	Ø12/25	43	50

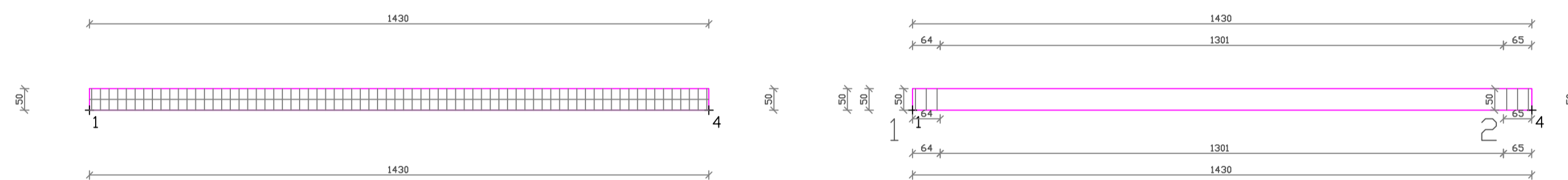


ARMATURA DI BASE SUP.=INF. SETTO 5 QUOTA m.1.00- 1.50  
Ø 12/ 25 direz.X  
Ø 12/ 20 direz.y (spessore= 30 cm)  
Sui bordi prevedere risvolto ferri (l= 26 cm)  
ACCIAIO B450C CALCESTR. C20/25  
Prescrizioni: 9 Spilli/Mq

SETTO 6 QUOTA m. 1.00- 1.50  
TABELLA RAFFITTIMENTI SUP.=INF.  
DIR X DIR Y L.X L.Y

RETE BASE	Ø12/25	Ø12/20		
RAFF.N. 1	Ø0/0	Ø12/25	63	50
RAFF.N. 2	Ø0/0	Ø12/25	62	50

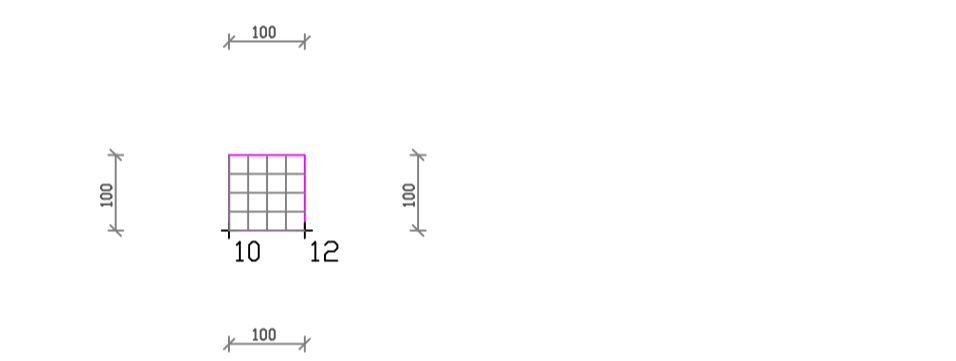
ARMATURA DI BASE SUP.=INF. SETTO 7 QUOTA m.1.00- 1.50  
Ø 12/ 25 direz.X  
Ø 12/ 20 direz.y (spessore= 30 cm)  
Sui bordi prevedere risvolto ferri (l= 26 cm)  
ACCIAIO B450C CALCESTR. C20/25  
Prescrizioni: 9 Spilli/Mq



ARMATURA DI BASE SUP.=INF. SETTO 1 QUOTA m.0.00- 1.00  
Ø 12/ 25 direz.X  
Ø 12/ 20 direz.y (spessore= 25 cm)  
Sui bordi prevedere risvolto ferri (l= 26 cm)  
ACCIAIO B450C CALCESTR. C20/25  
Prescrizioni: 9 Spilli/Mq

SETTO 5 QUOTA m. 1.00- 1.50  
TABELLA RAFFITTIMENTI SUP.=INF.  
DIR X DIR Y L.X L.Y

RETE BASE	Ø12/25	Ø12/20		
RAFF.N. 1	Ø0/0	Ø12/25	64	50
RAFF.N. 2	Ø0/0	Ø12/25	65	50

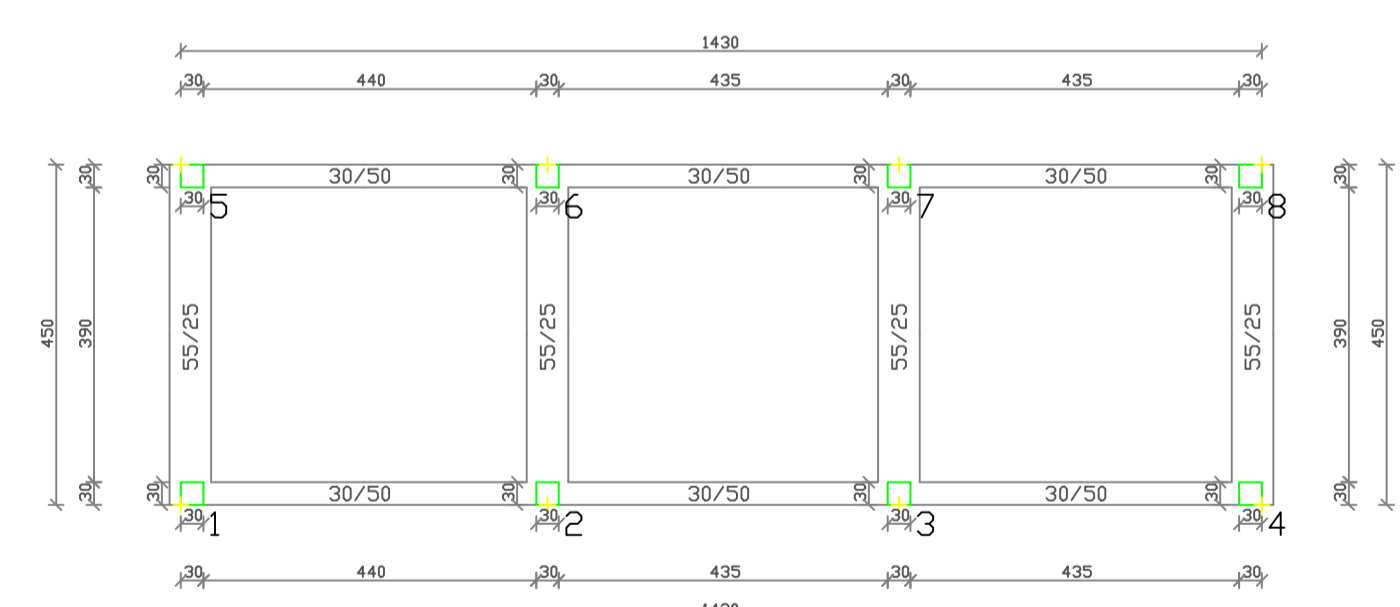


ARMATURA DI BASE SUP.=INF. SETTO 1 QUOTA m.0.00- 1.00  
Ø 12/ 25 direz.X  
Ø 12/ 25 direz.y (spessore= 25 cm)  
Sui bordi prevedere risvolto ferri (l= 21 cm)  
ACCIAIO B450C CALCESTR. C20/25  
Prescrizioni: 9 Spilli/Mq

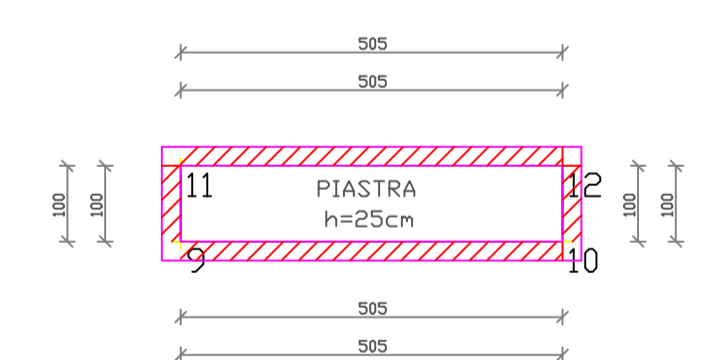
ARMATURA DI BASE SUP.=INF. SETTO 2 QUOTA m.0.00- 1.00  
Ø 12/ 25 direz.X  
Ø 12/ 25 direz.y (spessore= 25 cm)  
Sui bordi prevedere risvolto ferri (l= 21 cm)  
ACCIAIO B450C CALCESTR. C20/25  
Prescrizioni: 9 Spilli/Mq

ARMATURA DI BASE SUP.=INF. SETTO 3 QUOTA m.0.00- 1.00  
Ø 12/ 25 direz.X  
Ø 12/ 25 direz.y (spessore= 25 cm)  
Sui bordi prevedere risvolto ferri (l= 21 cm)  
ACCIAIO B450C CALCESTR. C20/25  
Prescrizioni: 9 Spilli/Mq

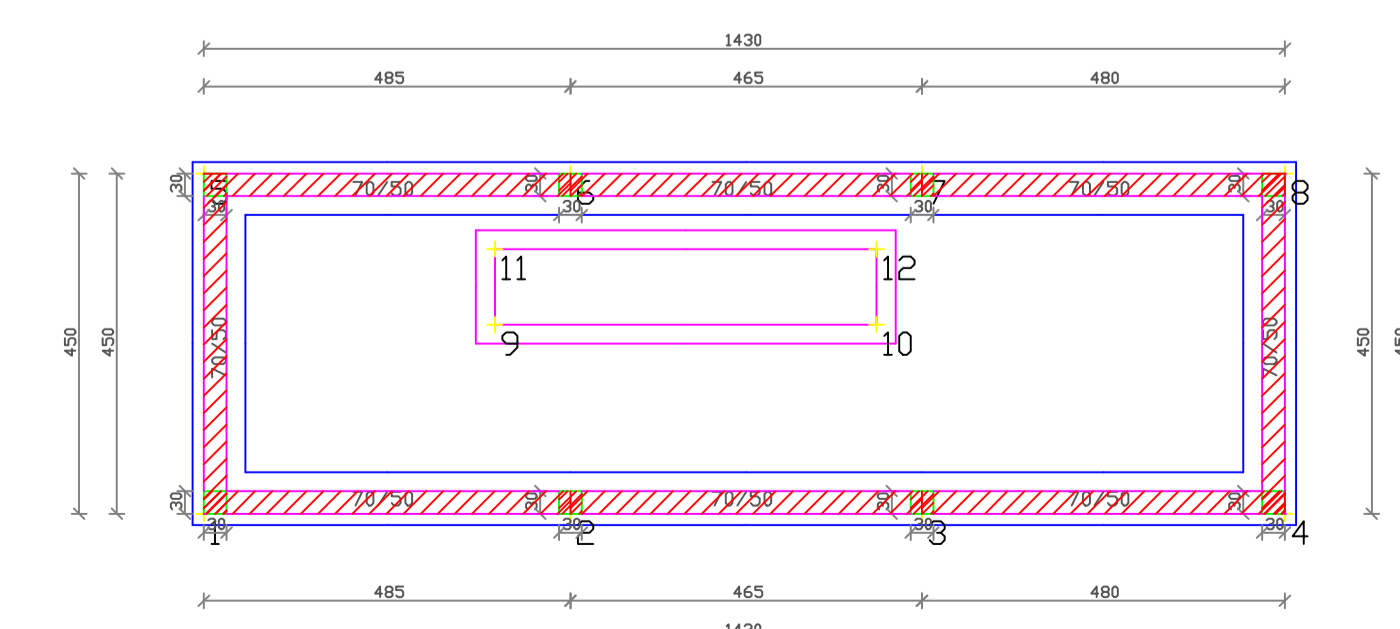
ARMATURA DI BASE SUP.=INF. SETTO 4 QUOTA m.0.00- 1.00  
Ø 12/ 25 direz.X  
Ø 12/ 25 direz.y (spessore= 25 cm)  
Sui bordi prevedere risvolto ferri (l= 21 cm)  
ACCIAIO B450C CALCESTR. C20/25  
Prescrizioni: 9 Spilli/Mq



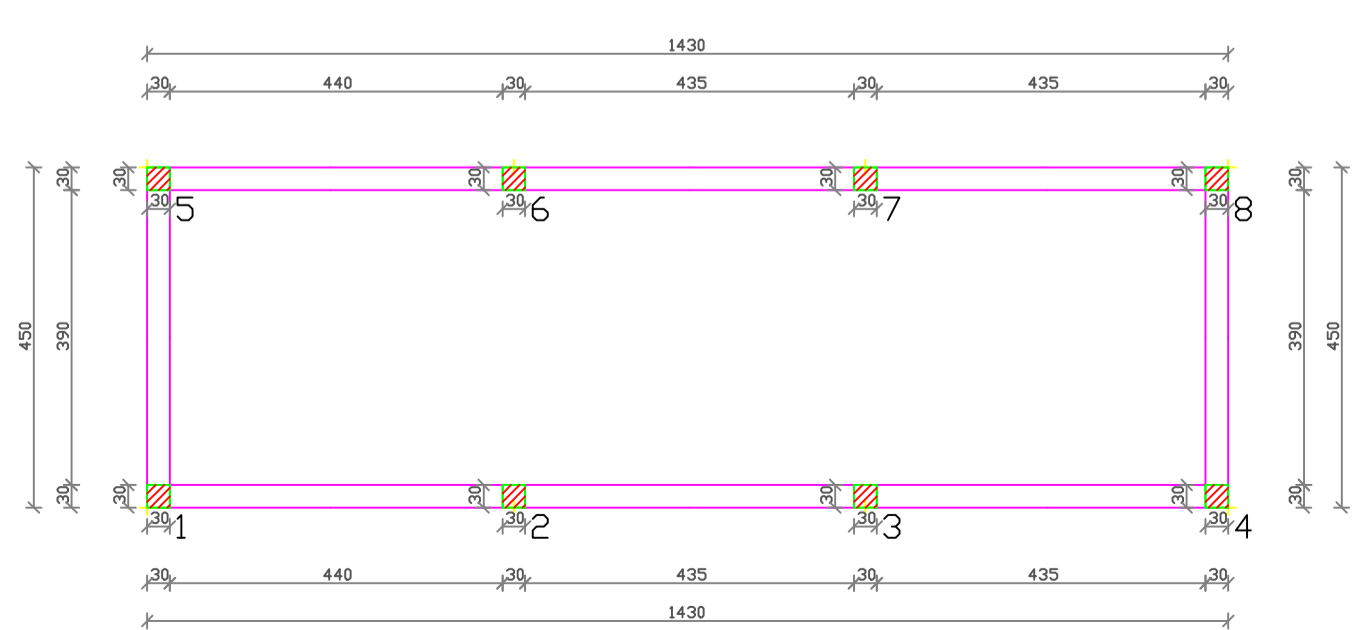
PIANTA IMPALCATO QUOTA m: 4.50



PIANTA IMPALCATO QUOTA m: 0.00



PIANTA IMPALCATO QUOTA m: 1.00



PIANTA IMPALCATO QUOTA m: 1.50

REGIONE BASILICATA PROVINCIA DI MATERA COMUNE DI MATERA  
**(CO) - PROGETTO DI NOCCIOLETO SPERIMENTALE A MECCANIZZAZIONE INTEGRALE E A GESTIONE DI PRECISIONE, CON POSSIBILITA' DI RIUTILIZZO DELLE ACQUE REFLUE TRAMITE MODULO SPERIMENTALE DESERT, COMPOSTO DA 14.585 PIANTE E CONSOCIATO CON IMPIANTO FOTOVOLTAICO**  
**PROVVEDIMENTO AUTORIZZATORIO UNICO REGIONALE - P.A.U.R. (art. 27 bis D.lgs. 152/2006 e s.m.i.)**  
Potenza nominale cc: 12.162,15 kWp - Potenza nominale ca: 12.000 kVA

IDENTIFICAZIONI CATASTALI  
Opere di progetto: Comune di Matera Fg 20, p.lle 395, 396, 397;  
Opere di connessione: Comune di Matera: Fg 20, p.lle 9, 75; Fg.19, p.lla 13, Comune di Santeramo in Colle (BA):Fg. 103, p.lle 80, 328, 473, 474, 544, 545, 546, 547, Fg. 107 p.la 26

ELABORATO  
**EDIFICIO IMPALCATI E SETTI**

IDENTIFICAZIONE ELABORATO

Livello progetto	Codice Pratica	Tipo documento	N° Elaborato	N° Foglio	N° Totale fogli	Nome file	Data	Scala
PD	202001016	G	3.72	1	1	A3.3.72	23/02/2021	1:200

REVISIONI

Rev. n°	Data	Descrizione	Eseguito	Verificato	Approvato
00	23/02/2021	1° Emissione - presentazione PAUR	A.TERLIZZI	F.AMBRON	A.TERLIZZI

MATE System Unipersonale srl  
Via Papa Pio XII, n.8 70020 Cassano delle Murge (BA)  
tel. +39 080 5746758  
mail: info@matesystemsrl.it pec: matesystem@pec.it

Progettista:  
Ing. Antonio Terlizzi

RICHIEDENTE:  
AGRI New Tech Italia Srl  
- Via Padre Pio, 8 70020 Cassano delle Murge (BA)