

COROGRAFIA Scala 1:200.000



0	06/06/22	EMISSIONE		MARIONNI	CLEMENTI LUMINARI						
INDICE	DATA	REVISIONI		ELABORATO	VERIFICATO APPROVATO						
Proprietario		Progettista		Dis. PG-TP-D-10100							
				Fg. 1 di 3							
Metanodotto:				Comm. NQ/R21072							
Ric. All. Com. di Chivasso DN 150 (6'') – DP 24 bar Progetto di Fattibilità Tecnica Economica				INDICE <table border="1" style="display: inline-table; vertical-align: middle;"><tr><td>0</td><td></td><td></td><td></td><td></td><td></td></tr></table>		0					
0											
TRACCIATO DI PROGETTO				Scala 1:10000							
				Sostituisce il							
				Sostituito dal							

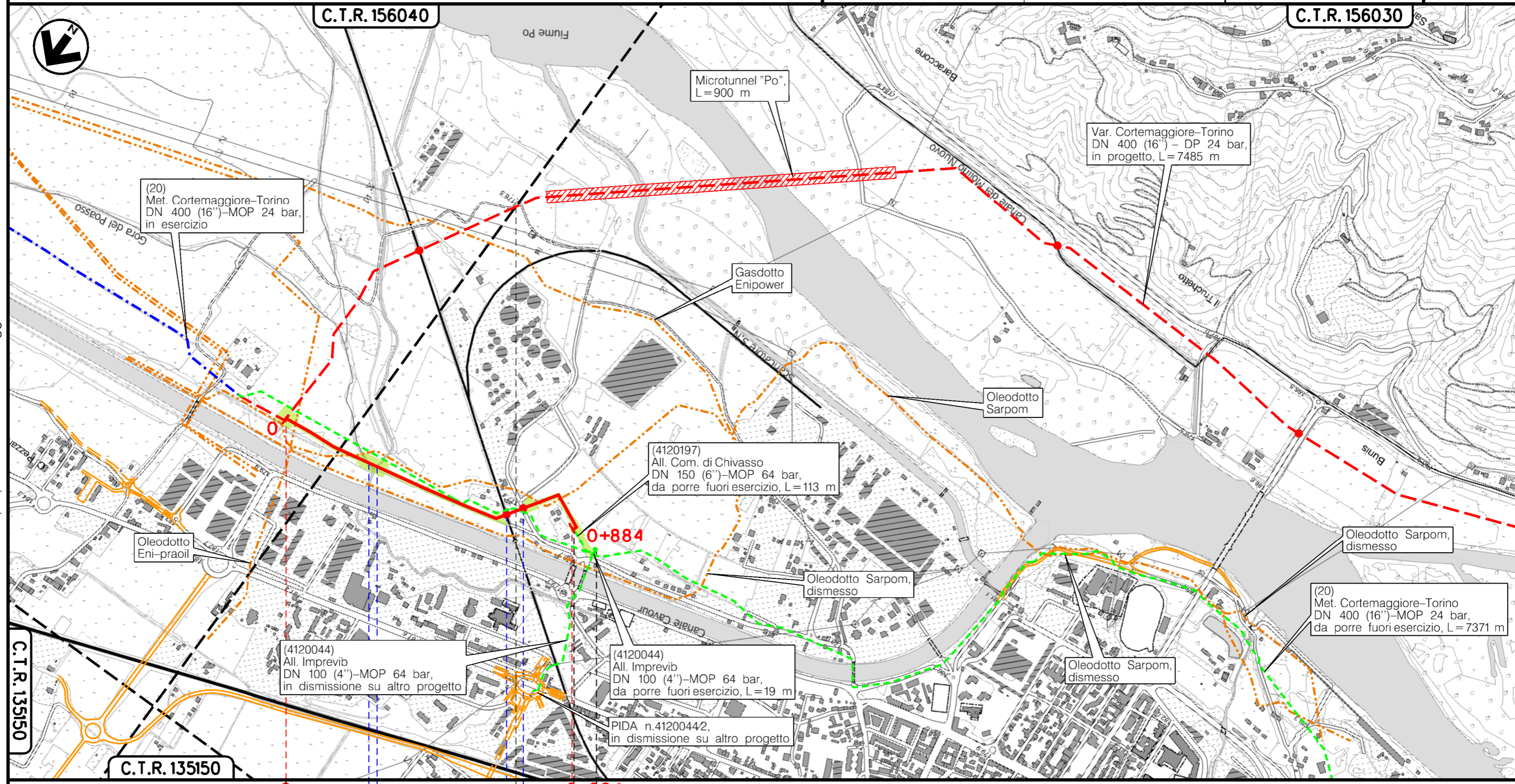
Metanodotto:

Ric. All. Com. di Chivasso
DN 150 (6") – DP 24 bar

Progetto di Fattibilita' Tecnica Economica

TRACCIATO DI PROGETTO

0	06/06/22	EMISSIONE	MARIONNI	CLEMENTI	LUMINARI	Foglio
INDICE	DATA	REVISIONI	ELABORATO	VERIFICATO	APPROVATO	2
Proprietario	Progettista		Dis. PG-TP-D-10100			di 3
			Comm. NQ/R21072			Scala 1:10000



Il presente disegno e' di proprieta' aziendale - La Societa' tutelera' i propri diritti a termine di legge.

C.T.R. 135150

C.T.R. 135150

(4120044)
All. Imprevib
DN 100 (4")-MOP 64 bar,
in dismissione su altro progetto

(4120044)
All. Imprevib
DN 100 (4")-MOP 64 bar,
da porre fuori esercizio, L=19 m

PIDA n.41200442,
in dismissione su altro progetto

(4120197)
All. Com. di Chivasso
DN 150 (6")-MOP 64 bar,
da porre fuori esercizio, L=113 m

Microtunnel "Po",
L=900 m

Var. Cortemaggiore-Torino
DN 400 (16") - DP 24 bar,
in progetto, L=7485 m

(20)
Met. Cortemaggiore-Torino
DN 400 (16")-MOP 24 bar,
da porre fuori esercizio, L=7371 m

PIA

FFS

PIA

CHIVASSO
TORINO

PIA/C n.1km 0+875

PIA/C n.4120197/1

Gora del Poasso Canale Asti-Chivasso Via Mezzano

LEGENDA

SIMBOLOGIA CARTOGRAFICA

- | | | | |
|--|---|--|---|
| | Metanodotto in progetto | | Altre condotte di terzi |
| | Metanodotti in esercizio | | Altri metanodotti in progetto |
| | Metanodotti da porre fuori esercizio e recuperare | | Gallerie, Tunnel, Mini-Microtunnel, Raise Boring e T.O.C. |
| | Alternativa di tracciato | | Impianti di linea in progetto |
| | Aree impianti stacco-terminale in progetto | | Impianti di linea su rete in esercizio |
| | Aree impianti stacco-terminale esistenti | | Impianti di linea da porre fuori esercizio e recuperare |
| | Piazzola di stoccaggio tubazioni | | Depositi temporanei |
| | Strada di accesso all'impianto | | Strade di accesso provvisorio |
| | Adeguamento strade esistenti | | Limite sovrapposizione fogli |
| | Attraversamenti con spingitubo | | Integrazioni planimetriche di progetto |
| | | | Integrazioni planimetriche esistenti |

SIMBOLOGIA MECCANICA

- Punto di intercettazione di linea (P.I.L.)
- Punto di intercettazione di derivazione importante (P.I.D.I.)
- Punto di intercettazione di derivazione semplice con stacco da P.I.L. (P.I.D.S.)
- Punto di intercettazione e derivazione semplice con stacco da Linea (P.I.D.S.)
- Punto di intercettazione con discaggio di allacciamento (P.I.D.A.)
- Punto predisposto per il discaggio di allacciamento (P.P.D.A.)
- Punto di sezionamento elettrico terminale (P.S.E.T.)
- Stazione predisposta per lancio e ricevimento PIG
- Impianto di riduzione/regolazione della pressione

SIMBOLOGIA TEMATICA

- Aree di occupazione temporanea

Il presente disegno è di proprietà aziendale - La Società tutela i propri diritti a termine di legge.

Progressiva chilometrica	N.
Comuni	
Province	
Impianti	TIPO - N. - PROGR. km
Attraversamenti	TIPO - PROGR. km
Strade - Piste - Piazzole tubazioni	TIPOLOGIA ATTRAVERSATA (SS n. **, corso d'acqua, ferrovia, ecc.)
	ACCESSO IMPIANTI ADEGUAMENTI STRADE STRADE PROVVISORIE N. PIAZ. Pn