

COROGRAFIA Scala 1:200.000



0	06/06/22	EMISSIONE	MARIONNI	CLEMENTI	LUMINARI
INDICE	DATA	REVISIONI			ELABORATO VERIFICATO APPROVATO
Proprietario		Progettista			Dis. PG-OF-D-10001
					Fg. 1 di 4
Metanodotto:		Var. Cortemaggiore – Torino DN 400 (16'') – DP 24 bar ed opere connesse			Comm. NQ/R21072
Progetto di Fattibilità Tecnica Economica					INDICE
					0
					Scala 1:10000
ORTOFOTOCARTA					Sostituisce il ..... Sostituito dal .....

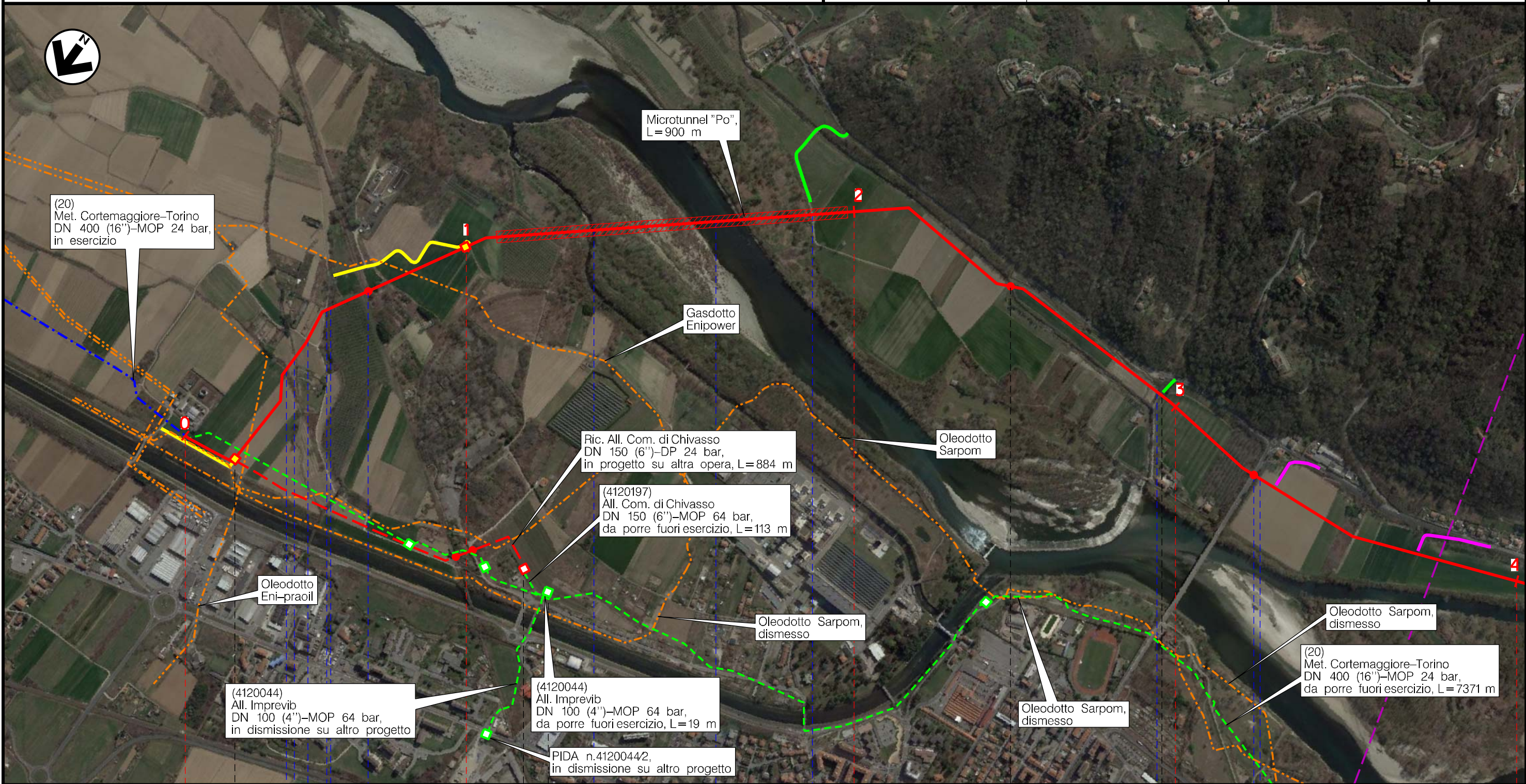
Metanodotto:

Var. Cortemaggiore – Torino  
DN 400 (16") – DP 24 bar  
ed opere connesse

Progetto di Fattibilita' Tecnico Economica

ORTOFOTOCARTA

0	06/06/22	EMISSIONE	MARIONNI	CLEMENTI	LUMINARI	Foglio <b>2</b> di 4
INDICE	DATA	R E V I S I O N I	ELABORATO	VERIFICATO	APPROVATO	
Proprietario		Progettista		Dis. PG-OF-D-10001		Scala 1:10000
				Comm. NQ/R21072		



(20)  
Met. Cortemaggiore-Torino  
DN 400 (16")-MOP 24 bar,  
in esercizio

Microtunnel "Po",  
L=900 m

Gasdotto  
Enipower

Ric. All. Com. di Chivasso  
DN 150 (6")-DP 24 bar,  
in progetto su altra opera, L=884 m

Oleodotto  
Sarpom

(4120197)  
All. Com. di Chivasso  
DN 150 (6")-MOP 64 bar,  
da porre fuori esercizio, L=113 m

Oleodotto Sarpom,  
dismesso

Oleodotto  
Eni-praoil

Oleodotto Sarpom,  
dismesso

(4120044)  
All. Imprevib  
DN 100 (4")-MOP 64 bar,  
in dismissione su altro progetto

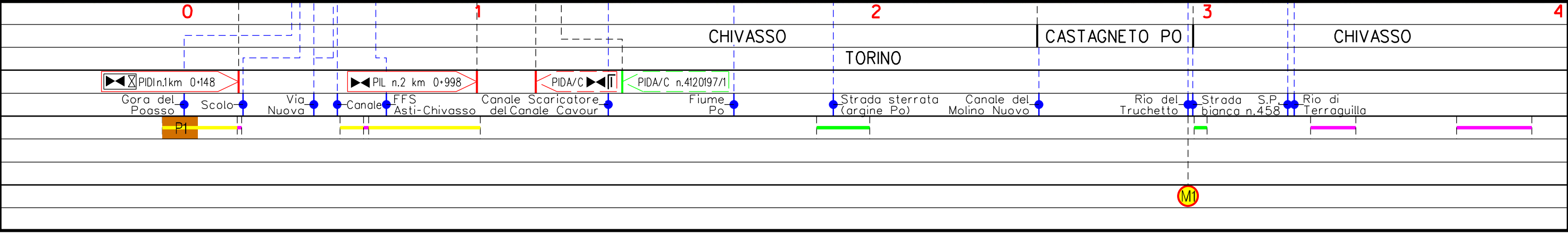
(4120044)  
All. Imprevib  
DN 100 (4")-MOP 64 bar,  
da porre fuori esercizio, L=19 m

Oleodotto Sarpom,  
dismesso

(20)  
Met. Cortemaggiore-Torino  
DN 400 (16")-MOP 24 bar,  
da porre fuori esercizio, L=7371 m

PIDA n.4120044/2,  
in dismissione su altro progetto



Il presente disegno è di proprietà aziendale - La Società tutela i propri diritti a termine di legge.



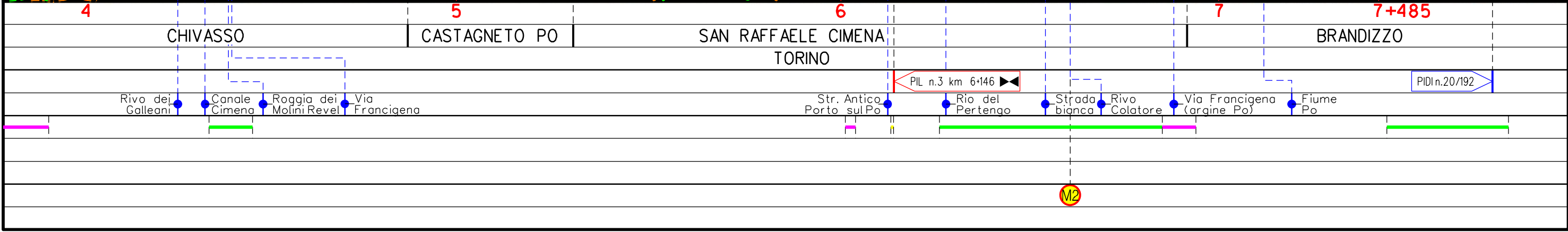
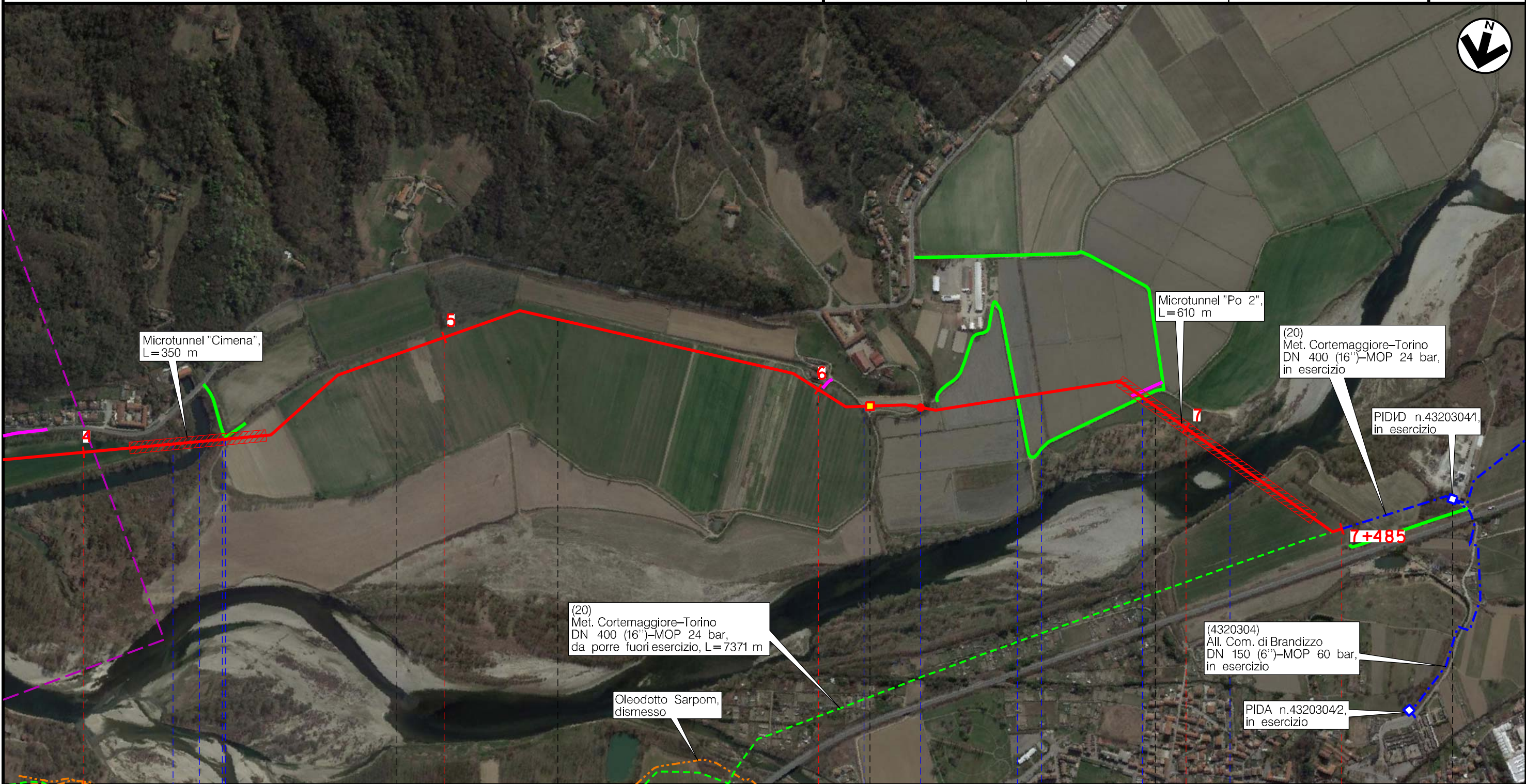
Metanodotto:

Var. Cortemaggiore – Torino  
DN 400 (16'') – DP 24 bar  
ed opere connesse  
Progetto di Fattibilita' Tecnico Economica

ORTOFOTOCARTA

0	06/06/22	EMISSIONE	MARIONNI	CLEMENTI	LUMINARI	Foglio <b>3</b> di 4
INDICE	DATA	REVISIONI	ELABORATO	VERIFICATO	APPROVATO	
Proprietario		Progettista		Dis. PG-OF-D-10001		Scala 1:10000
				Comm. NQ/R21072		

Il presente disegno è di proprietà aziendale - La Società tutela i propri diritti a termine di legge.



Il presente disegno è di proprietà aziendale - La Società tutela i propri diritti a termine di legge.

Metanodotto: Var. Cortemaggiore – Torino  
 DN 400 (16") – DP 24 bar  
 ed opere connesse  
 Progetto di Fattibilità Tecnico Economica  
 ORTOFOTOCARTA

0	06/06/22	EMISSIONE	MARIONNI	CLEMENTI	LUMINARI	Foglio <b>4</b> di 4
INDICE	DATA	R E V I S I O N I	ELABORATO	VERIFICATO	APPROVATO	
Proprietario		Progettista		Dis. PG-OF-D-10001		Scala 1:10000
				Comm. NQ/R21072		

LEGENDA

SIMBOLOGIA CARTOGRAFICA

- |  |   |  |   |
|--|---|--|---|
|  | Metanodotto in progetto                           |  | Altre condotte di terzi                                   |
|  | Metanodotti in esercizio                          |  | Altri metanodotti in progetto                             |
|  | Metanodotti da porre fuori esercizio e recuperare |  | Gallerie, Tunnel, Mini-Microtunnel, Raise Boring e T.O.C. |
|  | Alternativa di tracciato                          |  | Impianti di linea in progetto                             |
|  | Aree impianti stacco-terminale in progetto        |  | Impianti di linea su rete in esercizio                    |
|  | Aree impianti stacco-terminale esistenti          |  | Impianti di linea da porre fuori esercizio e recuperare   |
|  | Piazzola di stoccaggio tubazioni                  |  | Depositi temporanei                                       |
|  | Strada di accesso all'impianto                    |  | Strade di accesso provvisorio                             |
|  | Adeguamento strade esistenti                      |  | Limite sovrapposizione fogli                              |
|  | Attraversamenti con spingitubo                    |  | Integrazioni planimetriche di progetto                    |
|  |   |  | Integrazioni planimetriche esistenti                      |

SIMBOLOGIA MECCANICA

- Punto di intercettazione di linea (P.I.L.)
- Punto di intercettazione di derivazione importante (P.I.D.I.)
- Punto di intercettazione di derivazione semplice con stacco da P.I.L. (P.I.D.S.)
- Punto di intercettazione e derivazione semplice con stacco da Linea (P.I.D.S.)
- Punto di intercettazione con discaggio di allacciamento (P.I.D.A.)
- Punto predisposto per il discaggio di allacciamento (P.P.D.A.)
- Punto di sezionamento elettrico terminale (P.S.E.T.)
- Stazione predisposta per lancio e ricevimento PIG
- Impianto di riduzione/regolazione della pressione

Progressiva chilometrica	N.
Comuni	
Province	
Impianti	TIPO - N. - PROGR. km
Attraversamenti	TIPOLOGIA ATTRAVERSATA (SS n. **, corso d'acqua, ferrovia, ecc.)
Strade - Piste - Piazzole tubazioni	ACCESSO IMPIANTI   ADEGUAMENTI STRADE   STRADE PROVVISORIE   N. PIAZ. Pn
Manufatti	

