

COROGRAFIA Scala 1:200.000

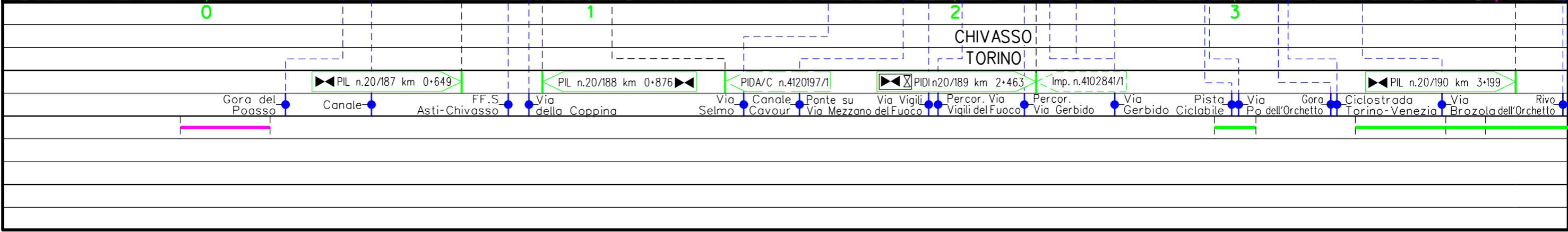
0	06/06/22	EMISSIONE	MARIONNI	CLEMENTI	LUMINARI
INDICE	DATA	REVISIONI			ELABORATO VERIFICATO APPROVATO
Proprietario		Progettista			Dis. RIM-OF -D-90001
					Fg. 1 di 4
Metanodotto:		Cortemaggiore - Torino DN 400 (16'') - MOP 24 bar ed opere connesse			Comm. NQ/R21072
Progetto di Fattibilità Tecnica Economica		INDICE			0
TRACCIATO CONDOTTA DA RIMUOVERE ORTOFOTOCARTA		Scala			1 : 10000
		Sostituisce il .....			Sostituito dal .....



Metanodotto: Cortemaggiore – Torino  
 DN 400 (16") – MOP 24 bar  
 ed opere connesse  
 Progetto di Fattibilita' Tecnica Economica

TRACCIATO CONDOTTA DA RIMUOVERE – ORTOFOTOCARTA

0	06/06/22	EMISSIONE	MARIONNI	CLEMENTI	LUMINARI	Foglio <b>2</b> di 4
INDICE	DATA	REVISIONI	ELABORATO	VERIFICATO	APPROVATO	
Proprietario		Progettista		Dis. RIM-OF-D-90001		Scala 1:10000
				Comm. NQ/R21072		



Il presente disegno e' di proprieta' aziendale - La Societa' tutelera' i propri diritti a termine di legge.



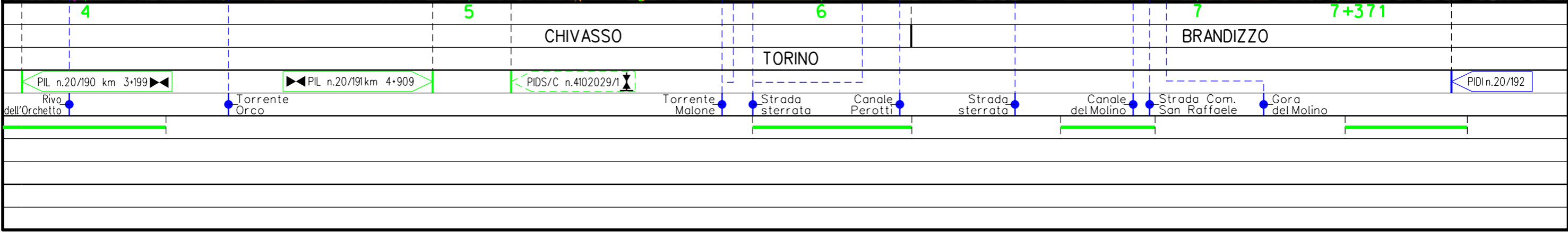
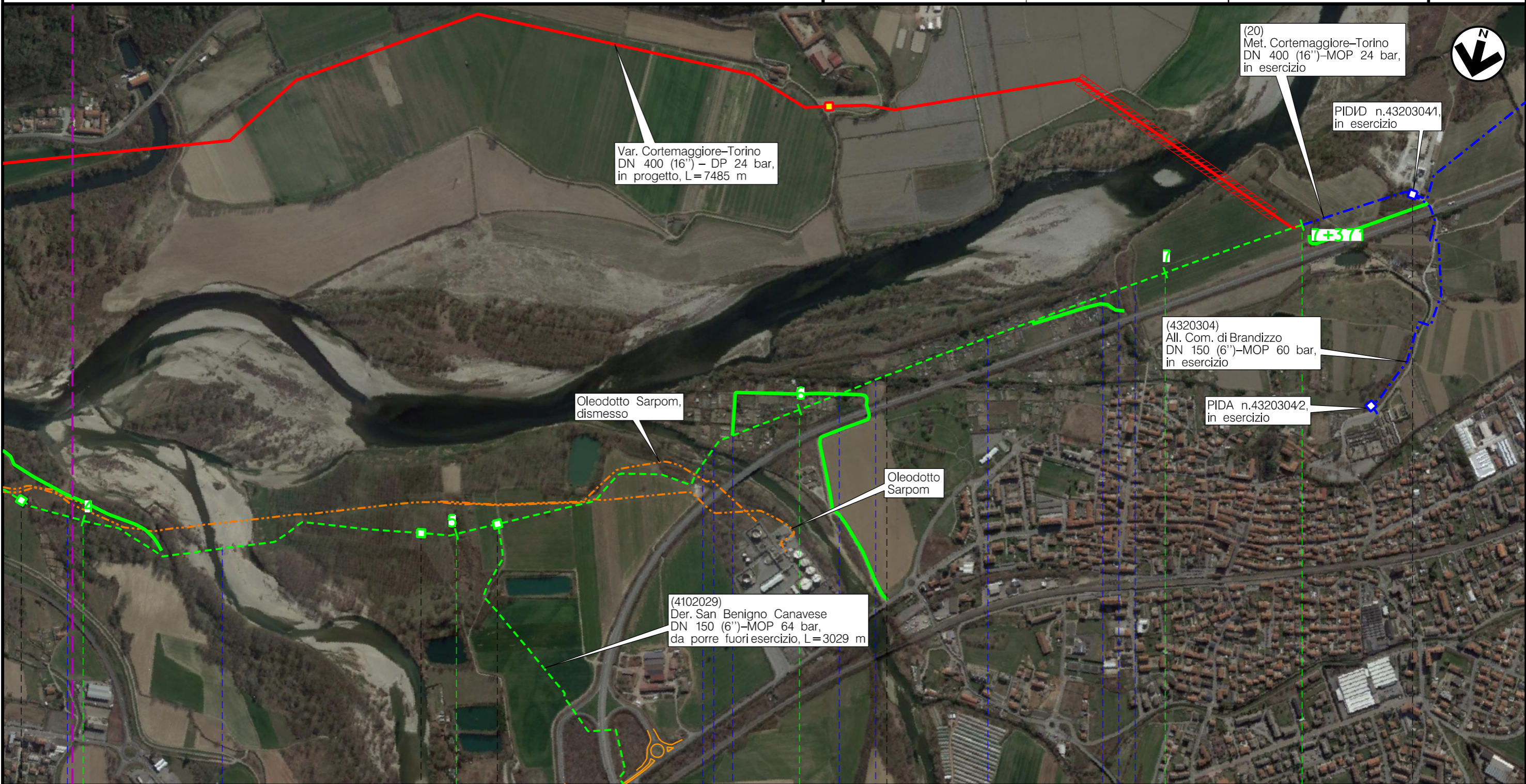
Metanodotto:

Cortemaggiore – Torino  
DN 400 (16") – MOP 24 bar  
ed opere connesse

Progetto di Fattibilita' Tecnica Economica

TRACCIATO CONDOTTA DA RIMUOVERE – ORTOFOTOCARTA

0	06/06/22	EMISSIONE	MARIONNI	CLEMENTI	LUMINARI	Foglio <b>3</b> di 4
INDICE	DATA	REVISIONI	ELABORATO	VERIFICATO	APPROVATO	
Proprietario		Progettista		Dis. RIM-OF-D-90001		Scala 1:10000
				Comm. NQ/R21072		



Il presente disegno è di proprietà aziendale - La Società tutela i propri diritti a termine di legge.



Metanodotto: Cortemaggiore – Torino  
 DN 400 (16") – MOP 24 bar  
 ed opere connesse  
 Progetto di Fattibilità Tecnico Economica

TRACCIATO CONDOTTA DA RIMUOVERE – ORTOFOTOCARTA

0	06/06/22	EMISSIONE	MARIONNI	CLEMENTI	LUMINARI	Foglio <b>4</b> di 4
INDICE	DATA	R E V I S I O N I	ELABORATO	VERIFICATO	APPROVATO	
Proprietario		Progettista		Dis. RIM-OF-D-90001		Scala 1:10000
				Comm. NQ/R21072		

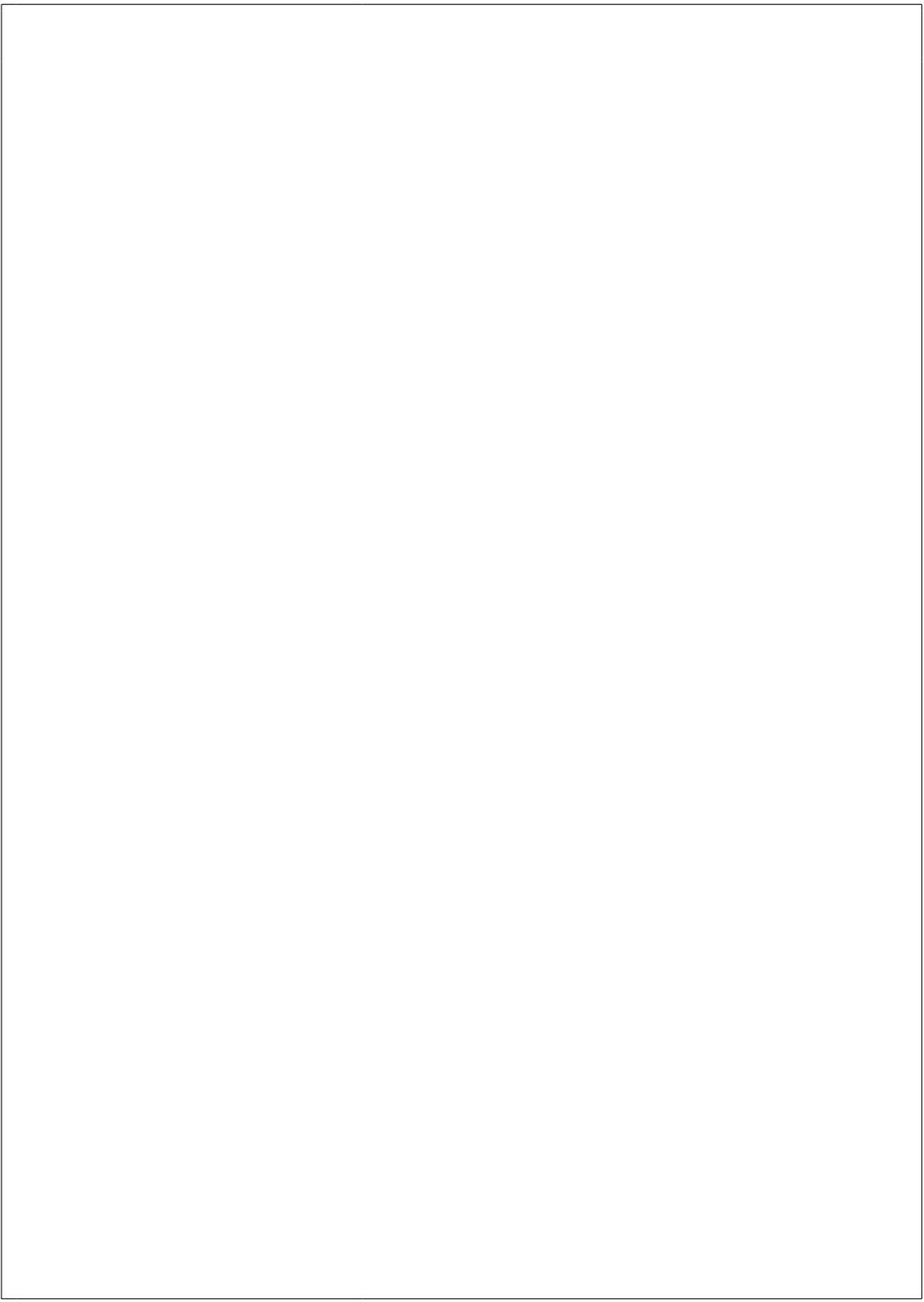
LEGENDA

SIMBOLOGIA CARTOGRAFICA

- Metanodotto in progetto
- Metanodotti in esercizio
- Metanodotti da porre fuori esercizio e recuperare
- Alternativa di tracciato
- Aree impianti stacco-terminale in progetto
- Aree impianti stacco-terminale esistenti
- Piazzola di stoccaggio tubazioni
- Strada di accesso all'impianto
- Adeguamento strade esistenti
- Altre condotte di terzi
- Altri metanodotti in progetto
- Gallerie, Tunnel, Mini-Microtunnel, Raise Boring e T.O.C.
- Impianti di linea in progetto
- Impianti di linea su rete in esercizio
- Impianti di linea da porre fuori esercizio e recuperare
- Depositi temporanei
- Strade di accesso provvisorio
- Limite sovrapposizione fogli
- Integrazioni planimetriche di progetto
- Integrazioni planimetriche esistenti

SIMBOLOGIA MECCANICA

- Punto di intercettazione di linea (P.I.L.)
- Punto di intercettazione di derivazione importante (P.I.D.I.)
- Punto di intercettazione di derivazione semplice con stacco da P.I.L. (P.I.D.S.)
- Punto di intercettazione e derivazione semplice con stacco da Linea (P.I.D.S.)
- Punto di intercettazione con discaggio di allacciamento (P.I.D.A.)
- Punto predisposto per il discaggio di allacciamento (P.P.D.A.)
- Punto di sezionamento elettrico terminale (P.S.E.T.)
- Stazione predisposta per lancio e ricevimento PIG
- Impianto di riduzione/regolazione della pressione



Il presente disegno è di proprietà aziendale - La Società tutela i propri diritti a termine di legge.

Progressiva chilometrica	N.
Comuni	
Province	
Impianti	TIPO - N. - PROGR, km
Attraversamenti	TIPO - PROGR, km
Strade - Piste - Piazzole tubazioni	TIPOLOGIA ATTRAVERSATA (SS n. **, corso d'acqua, ferrovia, ecc.) ACCESSO IMPIANTI   ADEGUAMENTI STRADE   STRADE PROVVISORIE   N. PIAZ. Pn