

COROGRAFIA Scala 1:200.000

0	06/06/22	EMISSIONE	MARIONNI	CLEMENTI	LUMINARI
INDICE	DATA	REVISIONI			ELABORATO VERIFICATO APPROVATO
Proprietario		Progettista			Dis. RIM-OF-D-90101
					Fg. 1 di 3
Metanodotto:					Comm. NQ/R21072
Der. San Benigno Canavese					INDICE
DN 150 (6'') - MOP 64 bar					
Progetto di Fattibilità Tecnica Economica					Scala 1:10000
TRACCIATO CONDOTTA DA RIMUOVERE					Sostituisce il .....
ORTOFOTOCARTA					

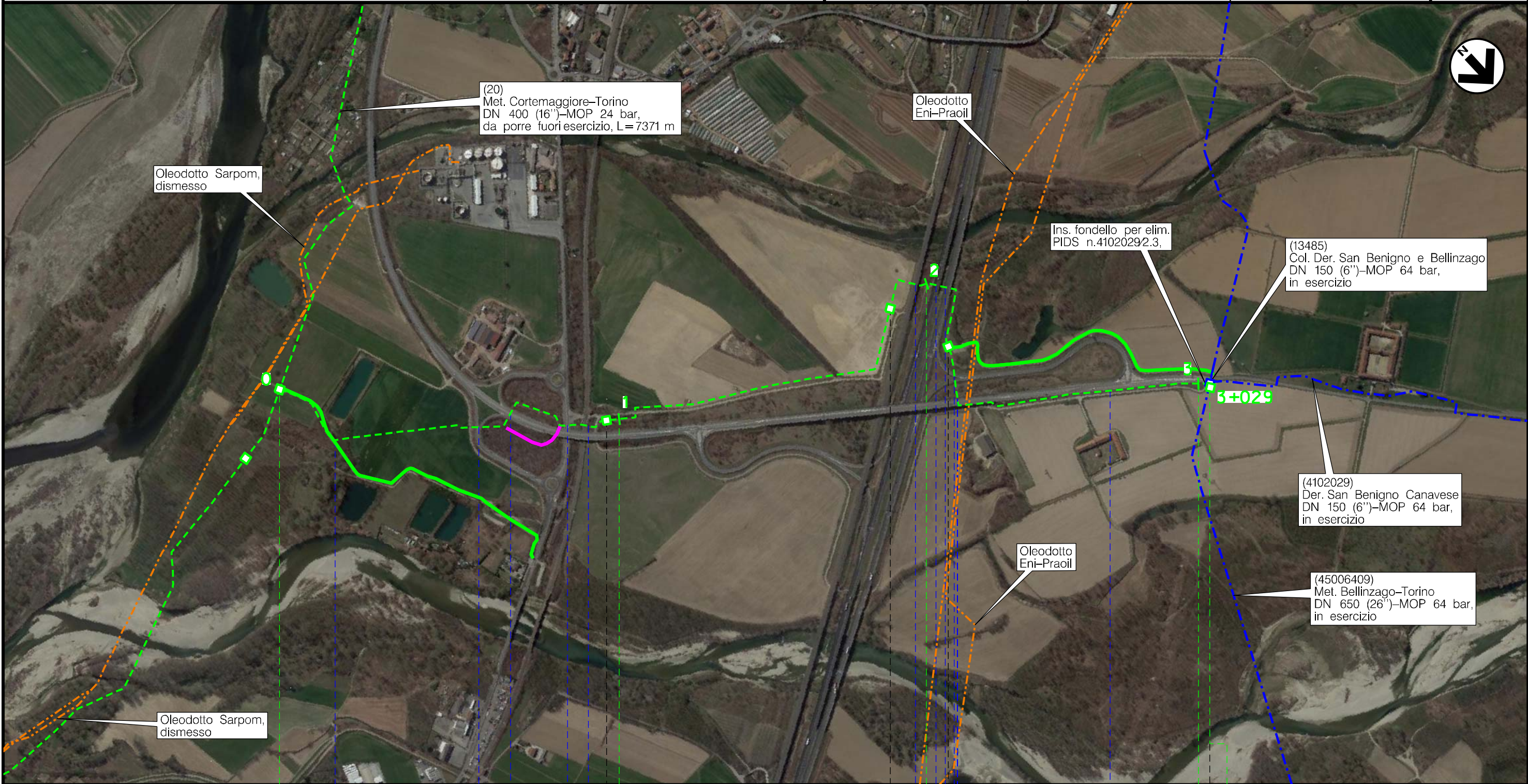
Metanodotto:

Der. San Benigno Canavese  
DN 150 (6'') – MOP 64 bar

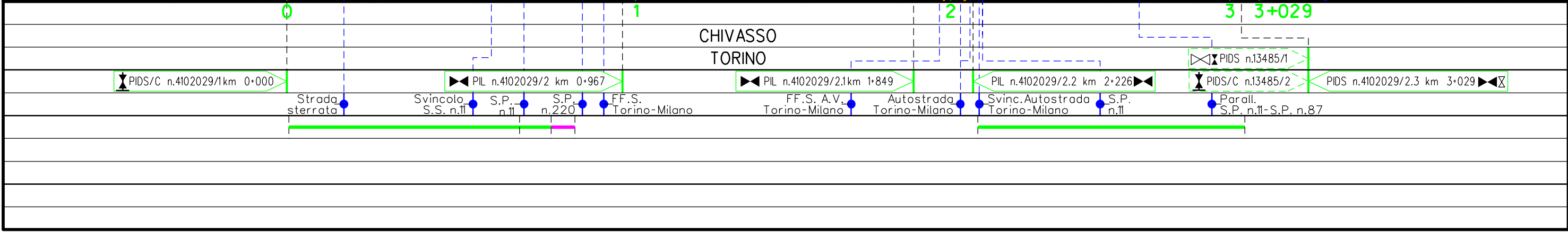
Progetto di Fattibilità Tecnica Economica

TRACCIATO CONDOTTA DA RIMUOVERE – ORTOFOTOCARTA

0	06/06/22	EMISSIONE	MARIONNI	CLEMENTI	LUMINARI	Foglio 2
INDICE	DATA	R E V I S I O N I	ELABORATO	VERIFICATO	APPROVATO	di 3
Proprietario		Progettista		Dis. RIM-OF-D-90101		Scala 1:10000
				Comm. NQ/R21072		



Il presente disegno è di proprietà aziendale - La Società tutelera i propri diritti a termine di legge.



Metanodotto:

Der. San Benigno Canavese  
DN 150 (6'') – MOP 64 bar

Progetto di Fattibilità Tecnico Economica

TRACCIATO CONDOTTA DA RIMUOVERE – ORTOFOTOCARTA

0	06/06/22	EMISSIONE	MARIONNI	CLEMENTI	LUMINARI	Foglio <b>3</b> di 3 Scala 1:10000
INDICE	DATA	R E V I S I O N I	ELABORATO	VERIFICATO	APPROVATO	
Proprietario		Progettista		Dis. RIM-OF-D-90101		
				Comm. NQ/R21072		

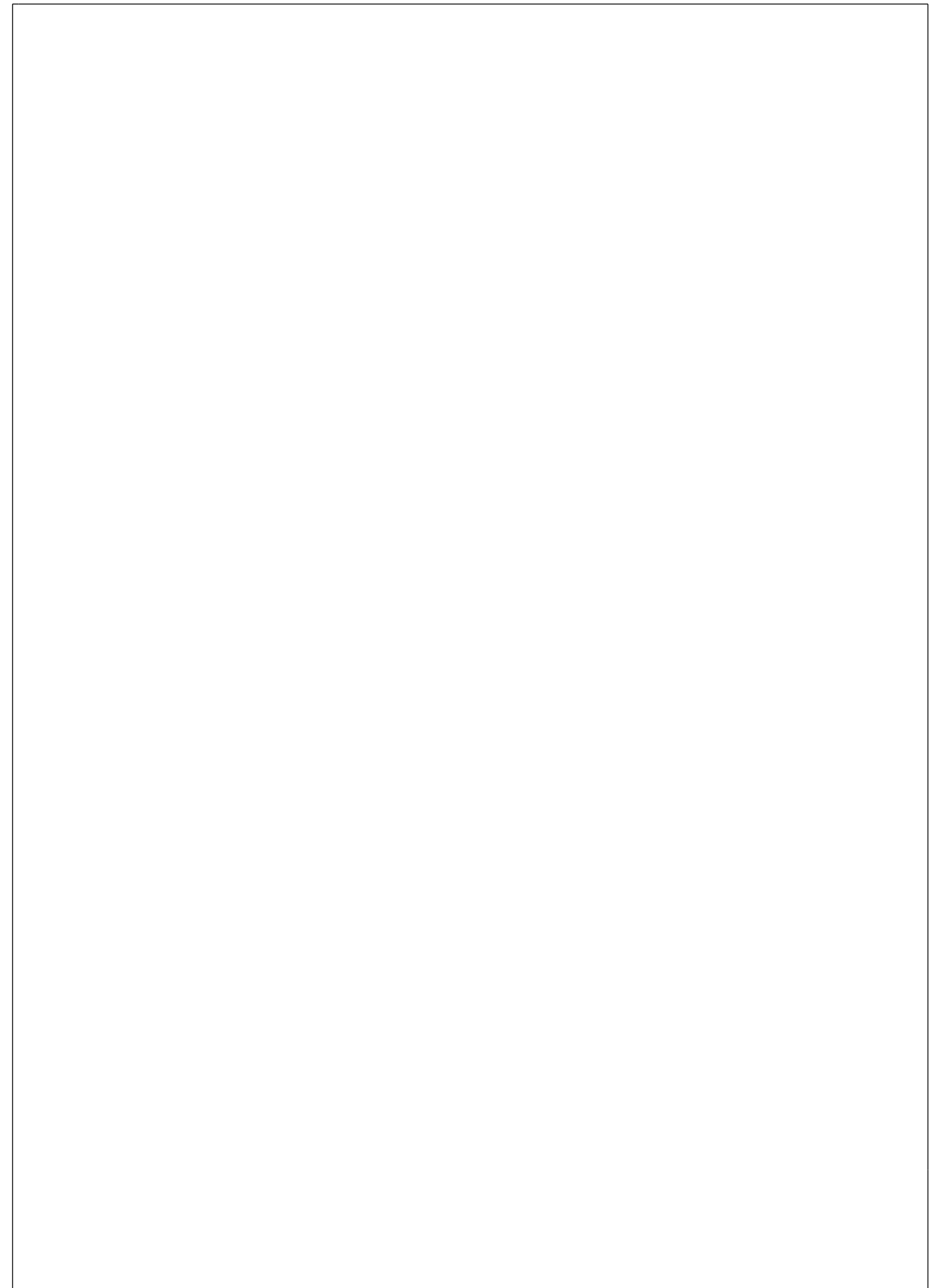
LEGENDA

SIMBOLOGIA CARTOGRAFICA

- |  |   |  |   |
|--|---|--|---|
|  | Metanodotto in progetto                           |  | Altre condotte di terzi                                   |
|  | Metanodotti in esercizio                          |  | Altri metanodotti in progetto                             |
|  | Metanodotti da porre fuori esercizio e recuperare |  | Gallerie, Tunnel, Mini-Microtunnel, Raise Boring e T.O.C. |
|  | Alternativa di tracciato                          |  | Impianti di linea in progetto                             |
|  | Aree impianti stacco-terminale in progetto        |  | Impianti di linea su rete in esercizio                    |
|  | Aree impianti stacco-terminale esistenti          |  | Impianti di linea da porre fuori esercizio e recuperare   |
|  | Piazzola di stoccaggio tubazioni                  |  | Depositi temporanei                                       |
|  | Strada di accesso all'impianto                    |  | Strade di accesso provvisorio                             |
|  | Adeguamento strade esistenti                      |  | Limite sovrapposizione fogli                              |
|  |   |  | Integrazioni planimetriche di progetto                    |
|  |   |  | Integrazioni planimetriche esistenti                      |

SIMBOLOGIA MECCANICA

- Punto di intercettazione di linea (P.I.L.)
- Punto di intercettazione di derivazione importante (P.I.D.I.)
- Punto di intercettazione di derivazione semplice con stacco da P.I.L. (P.I.D.S.)
- Punto di intercettazione e derivazione semplice con stacco da Linea (P.I.D.S.)
- Punto di intercettazione con discaggio di allacciamento (P.I.D.A.)
- Punto predisposto per il discaggio di allacciamento (P.P.D.A.)
- Punto di sezionamento elettrico terminale (P.S.E.T.)
- Stazione predisposta per lancio e ricevimento PIG
- Impianto di riduzione/regolazione della pressione



Il presente disegno è di proprietà aziendale - La Società tutelerà i propri diritti a termine di legge.

Progressiva chilometrica	N.
Comuni	
Province	
Impianti	TIPO - N. - PROGR. km
Attraversamenti	TIPOLOGIA ATTRAVERSATA (SS n. **, corso d'acqua, ferrovia, ecc.)
Strade - Piste - Piazzole tubazioni	ACCESSO IMPIANTI   ADEGUAMENTI STRADE   STRADE PROVVISORIE   N. PIAZ. Pn