

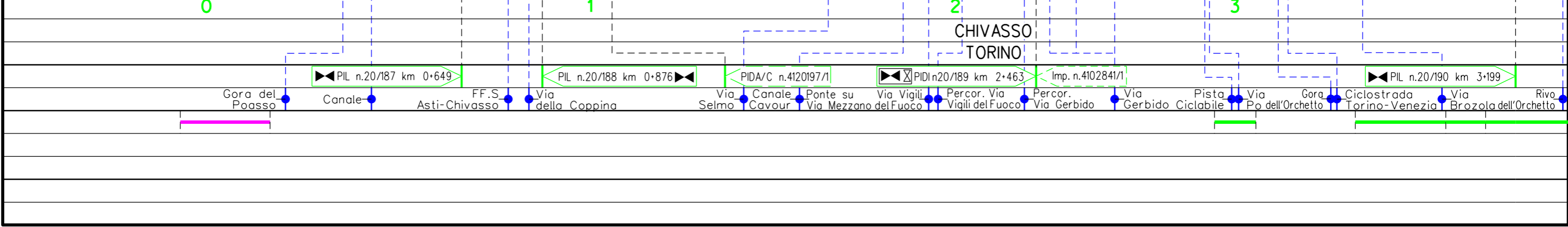
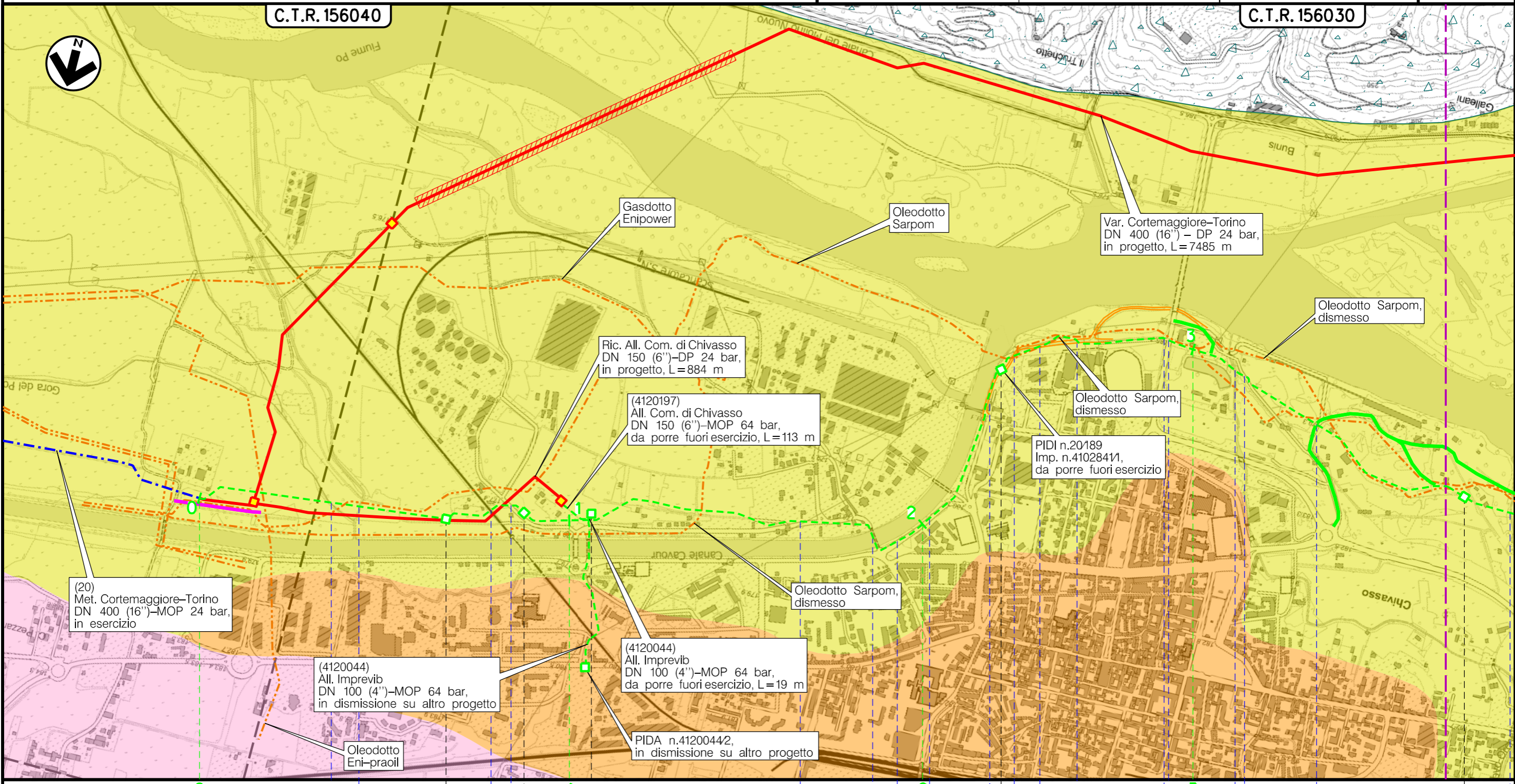
COROGRAFIA Scala 1:200.000

0	06/06/22	EMISSIONE	MARIONNI	CLEMENTI	LUMINARI
INDICE	DATA	REVISIONI			ELABORATO VERIFICATO APPROVATO
Proprietario		Progettista			Dis. RIM-CGB-D-90008
					Fg. 1 di 4
Metanodotto:		Cortemaggiore - Torino DN 400 (16'') - MOP 24 bar ed opere connesse			Comm. NQ/R21072
Progetto di Fattibilità Tecnica Economica		INDICE			Scala 1:10000
TRACCIATO CONDOTTA DA RIMUOVERE GEOLOGIA DI BASE		Sostituisce il			Sostituito dal

Metanodotto: Cortemaggiore – Torino
 DN 400 (16") – MOP 24 bar
 ed opere connesse
 Progetto di Fattibilità Tecnico Economica

TRACCIATO CONDOTTA DA RIMUOVERE – GEOLOGIA DI BASE

0	06/06/22	EMISSIONE	MARIONNI	CLEMENTI	LUMINARI	Foglio 2 di 4
INDICE	DATA	REVISIONI	ELABORATO	VERIFICATO	APPROVATO	
Proprietario		Progettista		Dis. RIM-CGB-D-90008		Scala 1:10000
				Comm. NQ/R21072		



Il presente disegno è di proprietà aziendale - La Società tutelerà i propri diritti a termine di legge.

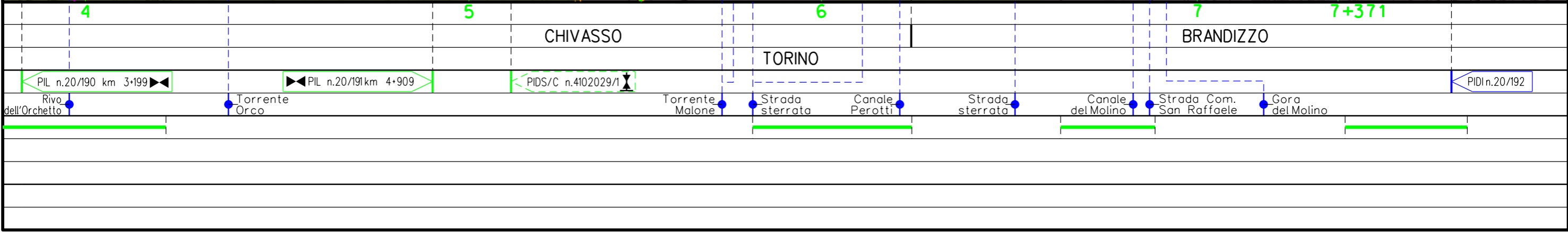
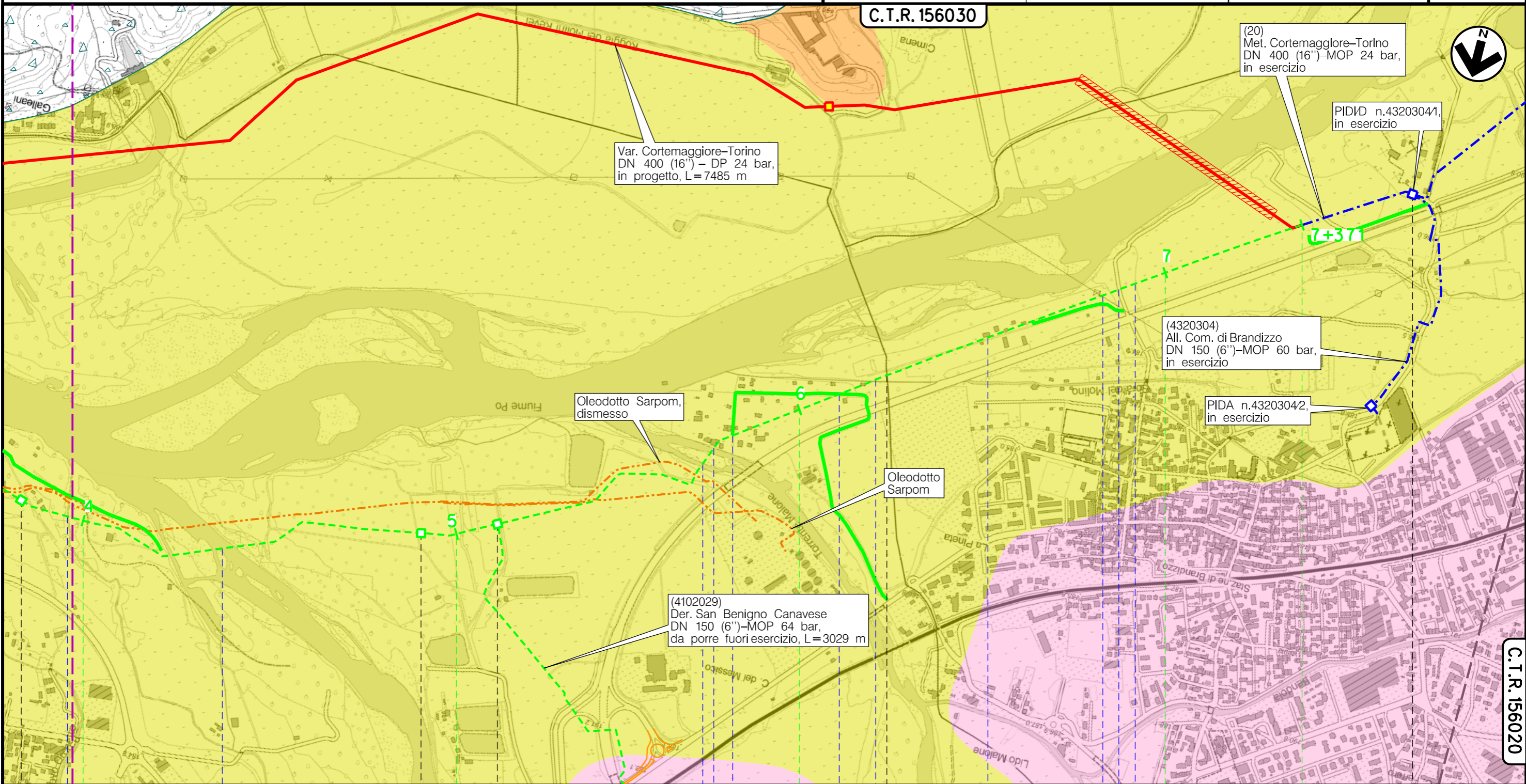
Metanodotto: Cortemaggiore – Torino
 DN 400 (16") – MOP 24 bar
 ed opere connesse
 Progetto di Fattibilita' Tecnica Economica

0	06/06/22	EMISSIONE
INDICE	DATA	REVISIONI
Proprietario	Progettista	

MARIONNI	CLEMENTI	LUMINARI
ELABORATO	VERIFICATO	APPROVATO
Dis. RIM-CGB-D-90008		
Comm. NQ/R21072		

Foglio
3
 di 4
 Scala
 1:10000

TRACCIATO CONDOTTA DA RIMUOVERE – GEOLOGIA DI BASE



Il presente disegno è di proprietà aziendale - La Società tutela i propri diritti a termine di legge.

C.T.R. 156020

Il presente disegno è di proprietà aziendale - La Società tutela i propri diritti a termine di legge.

Metanodotto: Cortemaggiore – Torino
 DN 400 (16") – MOP 24 bar
 ed opere connesse
 Progetto di Fattibilità Tecnico Economica

TRACCIATO CONDOTTA DA RIMUOVERE – GEOLOGIA DI BASE

0	06/06/22	EMISSIONE	MARIONNI	CLEMENTI	LUMINARI
INDICE	DATA	R E V I S I O N I	ELABORATO	VERIFICATO	APPROVATO
Proprietario		Progettista		Dis. RIM-CGB-D-90008	
				Comm. NQ/R21072	
					Foglio 4 di 4 Scala 1:10000

LEGENDA

SIMBOLOGIA CARTOGRAFICA

- | | | | |
|--|---|--|---|
| | Metanodotto in progetto | | Altre condotte di terzi |
| | Metanodotti in esercizio | | Altri metanodotti in progetto |
| | Metanodotti da porre fuori esercizio e recuperare | | Gallerie, Tunnel, Mini-Microtunnel, Raise Boring e T.O.C. |
| | Alternativa di tracciato | | Impianti di linea in progetto |
| | Aree impianti stacco-terminale in progetto | | Impianti di linea su rete in esercizio |
| | Aree impianti stacco-terminale esistenti | | Impianti di linea da porre fuori esercizio e recuperare |
| | Piazzola di stoccaggio tubazioni | | Depositi temporanei |
| | Strada di accesso all'impianto | | Strade di accesso provvisorio |
| | Adeguamento strade esistenti | | Limite sovrapposizione fogli |
| | | | Integrazioni planimetriche di progetto |
| | | | Integrazioni planimetriche esistenti |

SIMBOLOGIA MECCANICA

- Punto di intercettazione di linea (P.I.L.)
- Punto di intercettazione di derivazione importante (P.I.D.I.)
- Punto di intercettazione di derivazione semplice con stacco da P.I.L. (P.I.D.S.)
- Punto di intercettazione e derivazione semplice con stacco da Linea (P.I.D.S.)
- Punto di intercettazione con discaggio di allacciamento (P.I.D.A.)
- Punto predisposto per il discaggio di allacciamento (P.P.D.A.)
- Punto di sezionamento elettrico terminale (P.S.E.T.)
- Stazione predisposta per lancio e ricevimento PIG
- Impianto di riduzione/regolazione della pressione

SIMBOLOGIA TEMATICA

QUATERNARIO

- Depositi fluviali – Pleistocene med. sup.
- Depositi fluviali – Olocene/attuale
- Depositi fluvioglaciali – Pleistocene med.

SUBSTRATO

- Alternanza di conglomerati, microconglomerati e areniti bioturbate, con rari livelli marnoso-pelittici
- Marne siltose con intercalati corpi arenaceo-conglomeratici e paraconglomeratici
- Marne siltose e siltiti con intercalate litoareniti e corpi conglomeratici Marne calcaree e marne silicizzate
- Areniti ibride e marne con sottili intercalazioni arenacee

Progressiva chilometrica	N.
Comuni	
Province	
Impianti	TIPO - N. - PROGR. km
Attraversamenti	TIPOLOGIA ATTRAVERSATA (SS n. **, corso d'acqua, ferrovia, ecc.)
Strade – Piste – Piazzole tubazioni	ACCESSO IMPIANTI ADEGUAMENTI STRADE STRADE PROVVISORIE N. PIAZ. Pn