

COROGRAFIA Scala 1:200.000



0	06/06/22	EMISSIONE	MARIONNI	CLEMENTI	LUMINARI										
INDICE	DATA	REVISIONI			ELABORATO VERIFICATO APPROVATO										
Proprietario		Progettista			Dis. PG-CI-D-10022										
					Fg. 1 di 4										
Metanodotto:		Var. Cortemaggiore – Torino DN 400 (16'') – DP 24 bar ed opere connesse			Comm. NQ/R21072										
Progetto di Fattibilità Tecnica Economica		IDROGEOLOGIA			INDICE <table border="1" style="display: inline-table; vertical-align: middle;"> <tr><td>0</td><td></td><td></td><td></td><td></td><td></td><td></td><td></td><td></td><td></td></tr> </table>	0									
0															
		Sostituisce il			Scala 1:10000										
		Sostituito dal													

Metanodotto:

Var. Cortemaggiore – Torino
DN 400 (16'') – DP 24 bar
ed opere connesse

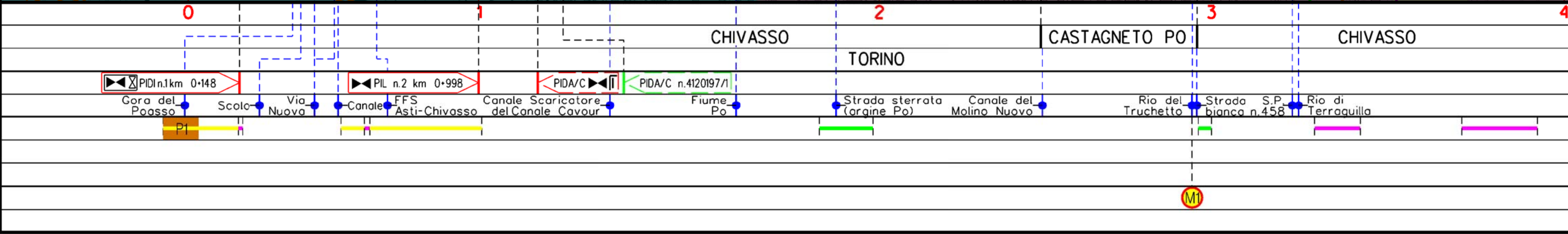
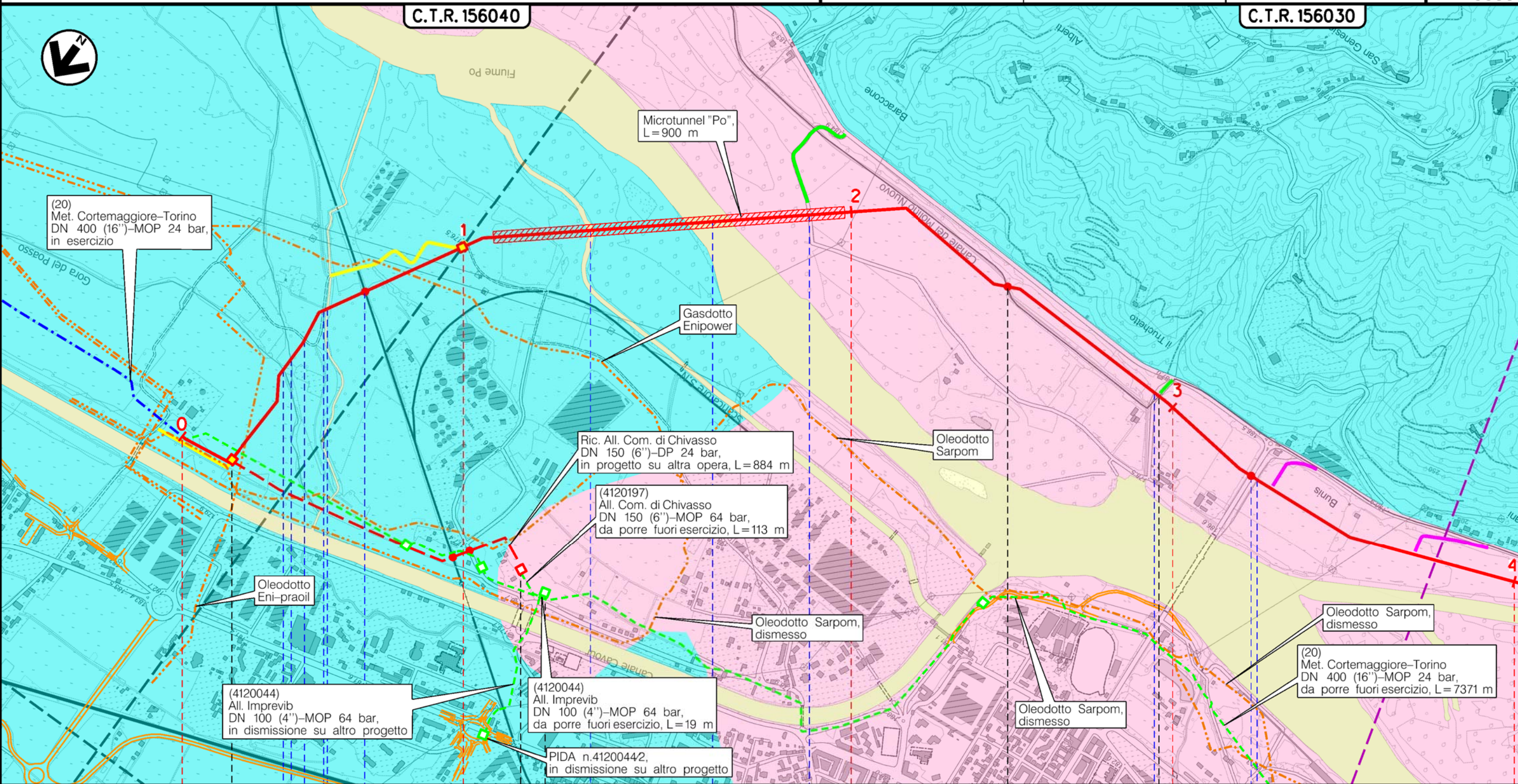
Progetto di Fattibilita' Tecnico Economica

IDROGEOLOGIA

0	06/06/22	EMISSIONE	MARIONNI	CLEMENTI	LUMINARI	Foglio
INDICE	DATA	REVISIONI	ELABORATO	VERIFICATO	APPROVATO	2
Proprietario	Progettista		Dis. PG-CI-D-10022			di 4
			Comm. NQ/R21072			Scala
						1:10000

C.T.R. 156040

C.T.R. 156030



Il presente disegno è di proprietà aziendale - La Società tutelera' i propri diritti a termine di legge.

Metanodotto:

Var. Cortemaggiore – Torino
DN 400 (16'') – DP 24 bar
ed opere connesse

Progetto di Fattibilita' Tecnico Economica

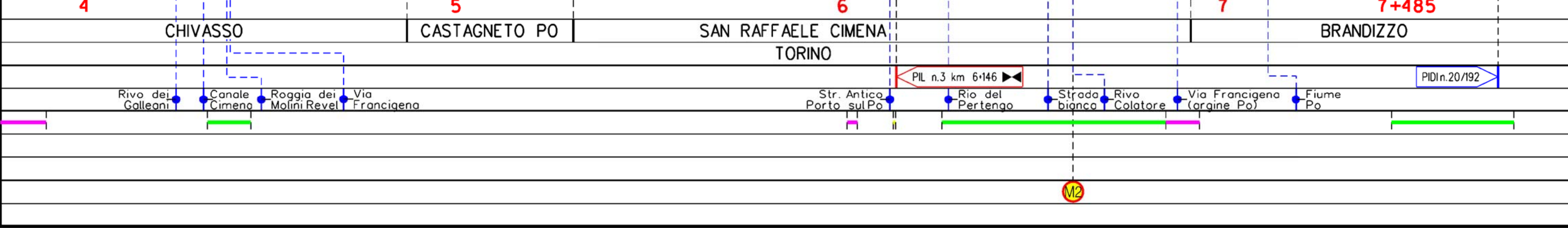
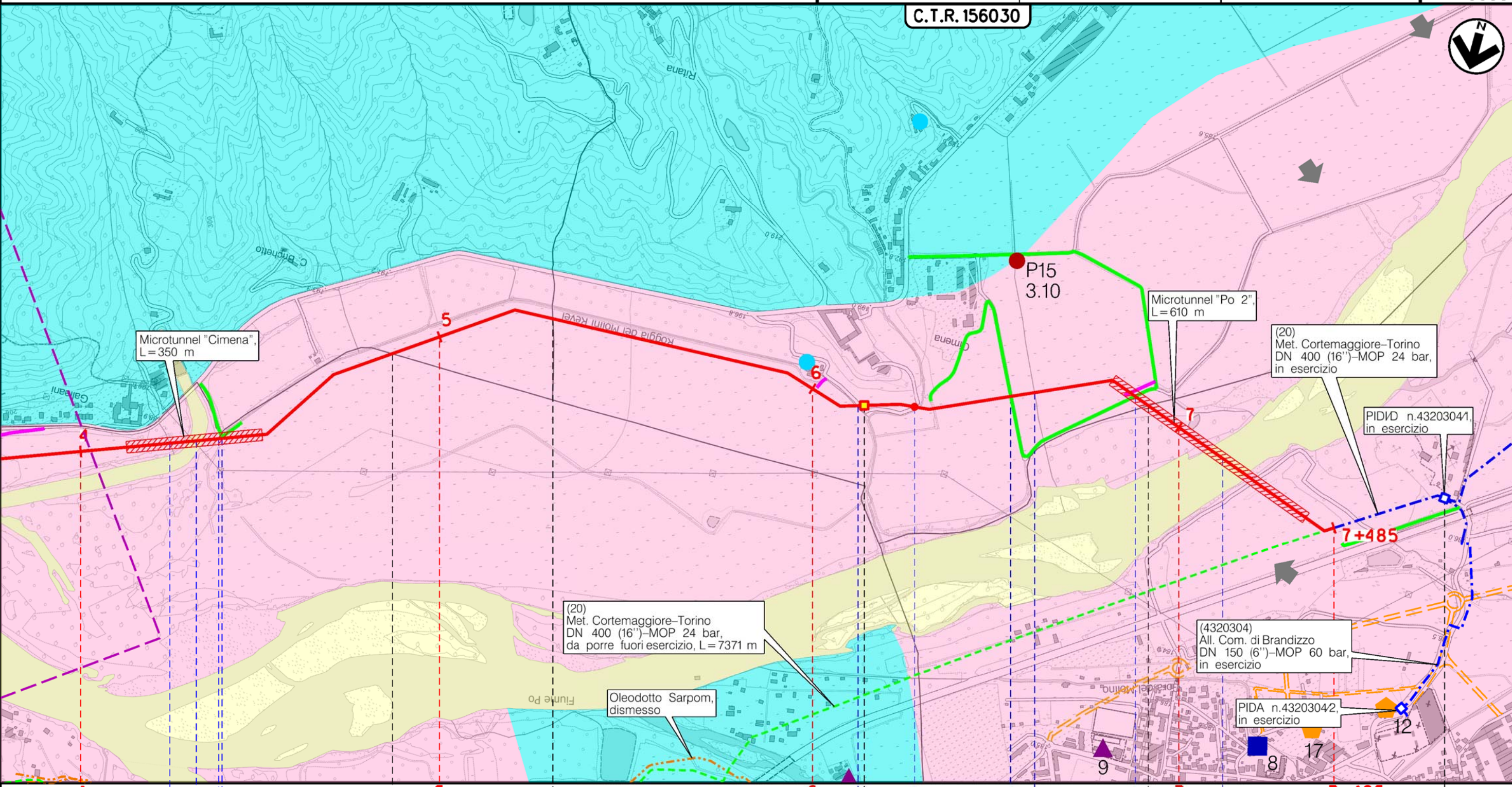
IDROGEOLOGIA

0	06/06/22	EMISSIONE	MARIONNI	CLEMENTI	LUMINARI	Foglio
INDICE	DATA	REVISIONI	ELABORATO	VERIFICATO	APPROVATO	3
Proprietario	Progettista		Dis. PG-CI-D-10022		di 4	
			Comm. NQ/R21072		Scala	
					1:10000	

C.T.R.156030



Il presente disegno e' di proprieta' aziendale - La Societa' tutelera' i propri diritti a termine di legge.



Il presente disegno è di proprietà aziendale - La Società tutela i propri diritti a termine di legge.

Metanodotto: Var. Cortemaggiore – Torino
 DN 400 (16") – DP 24 bar
 ed opere connesse
 Progetto di Fattibilità Tecnico Economica
 IDROGEOLOGIA

0	06/06/22	EMISSIONE	MARIONNI	CLEMENTI	LUMINARI		
INDICE	DATA	R E V I S I O N I			ELABORATO	VERIFICATO	APPROVATO
Proprietario		Progettista		Dis. PG-CI-D-10022		Comm. NQ/R21072	
						Scala 1:10000	

Foglio
 4
 di 4
 Scala
 1:10000

LEGENDA

SIMBOLOGIA CARTOGRAFICA

- | | | | |
|--|---|--|---|
| | Metanodotto in progetto | | Altre condotte di terzi |
| | Metanodotti in esercizio | | Altri metanodotti in progetto |
| | Metanodotti da porre fuori esercizio e recuperare | | Gallerie, Tunnel, Mini-Microtunnel, Raise Boring e T.O.C. |
| | Alternativa di tracciato | | Impianti di linea in progetto |
| | Aree impianti stacco-terminale in progetto | | Impianti di linea su rete in esercizio |
| | Aree impianti stacco-terminale esistenti | | Impianti di linea da porre fuori esercizio e recuperare |
| | Piazzola di stoccaggio tubazioni | | Depositi temporanei |
| | Strada di accesso all'impianto | | Strade di accesso provvisorio |
| | Adeguamento strade esistenti | | Limite sovrapposizione fogli |
| | Attraversamenti con spingitubo | | Integrazioni planimetriche di progetto |
| | | | Integrazioni planimetriche esistenti |

SIMBOLOGIA MECCANICA

- Punto di intercettazione di linea (P.I.L.)
- Punto di intercettazione di derivazione importante (P.I.D.I.)
- Punto di intercettazione di derivazione semplice con stacco da P.I.L. (P.I.D.S.)
- Punto di intercettazione e derivazione semplice con stacco da Linea (P.I.D.S.)
- Punto di intercettazione con discaggio di allacciamento (P.I.D.A.)
- Punto predisposto per il discaggio di allacciamento (P.P.D.A.)
- Punto di sezionamento elettrico terminale (P.S.E.T.)
- Stazione predisposta per lancio e ricevimento PIG
- Impianto di riduzione/regolazione della pressione

SIMBOLOGIA TEMATICA

- Falda piano campagna
- Soggiacenza falda inferiore a 3 metri
- Soggiacenza falda compresa tra 3 e 10 metri
- Direzione del flusso

PRG Carta idrogeologica – Tav. AT54 Comune di Brandizzo – Riadozione progetto definitivo con D.C.C. n.40 del 18/07/2001

- Risorgive e/o emergenze della falda
- Pozzi non accessibili
- Pozzi accessibili
- Numero progressivo di riferimento dei punti-acqua

PRGC Carta geologica ed idrogeologica – Tav. GB01 Comune di San Raffaele Cimena – Var. Gen. 1/2015 al progetto definitivo

- Pozzi
- Pozzi oggetto di misura campagna luglio/settembre 2007 con codifica e valore soggiacenza

Progressiva chilometrica	N.
Comuni	
Province	
Impianti	TIPO - N. - PROGR. km
Attraversamenti	TIPO - PROGR. km
Strade - Piste - Piazzole tubazioni	TIPOLOGIA ATTRAVERSATA (SS n. **, corso d'acqua, ferrovia, ecc.)
	ACCESSO IMPIANTI ADEGUAMENTI STRADE STRADE PROVVISORIE N. PIAZ. Pn
Manufatti	M