

COROGRAFIA Scala 1:200.000

0	06/06/22	EMISSIONE	MARIONNI	CLEMENTI	LUMINARI
INDICE	DATA	REVISIONI			ELABORATO VERIFICATO APPROVATO
Proprietario		Progettista			Dis. PG-PA-D-10115
					Fg. 1 di 3
Metanodotto:		Ric. All. Com. di Chivasso DN 150 (6'') – DP 24 bar			Comm. NQ/R21072
		Progetto di Fattibilità Tecnica Economica			INDICE
					Scala 1:10000
SISTEMA AREE PROTETTE FASCIA FLUVIALE DEL PO		Sostituisce il .....			Sostituito dal .....





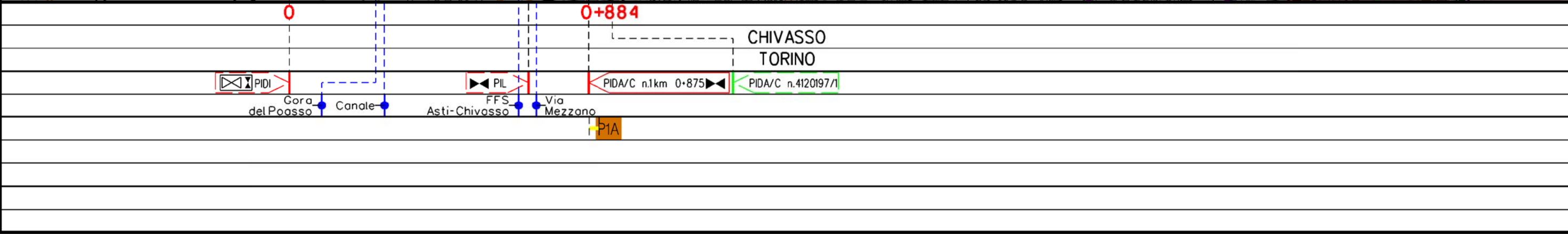
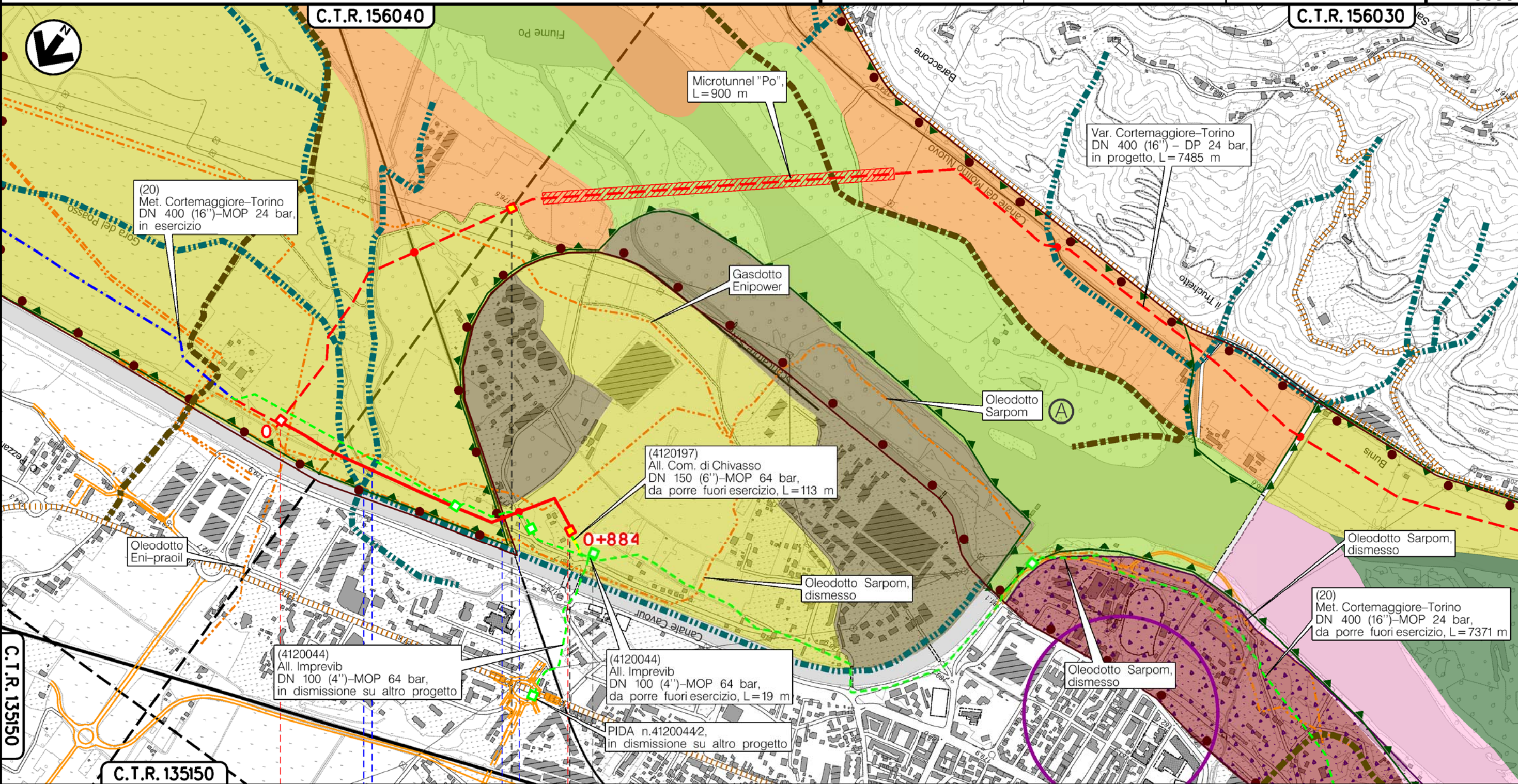
Metanodotto:

Ric. All. Com. di Chivasso  
DN 150 (6") - DP 24 bar

Progetto di Fattibilita' Tecnica Economica

SISTEMA AREE PROTETTE FASCIA FLUVIALE DEL PO

0	06/06/22	EMISSIONE	MARIONNI	CLEMENTI	LUMINARI	Foglio
INDICE	DATA	REVISIONI	ELABORATO	VERIFICATO	APPROVATO	2
Proprietario	Progettista		Dis. PG-PA-D-10115			di 3
			Comm. NQ/R21072			Scala
						1:10000



Il presente disegno e' di proprieta' aziendale - La Societa' tutelera' i propri diritti a termine di legge.



Il presente disegno è di proprietà aziendale - La Società tutela i propri diritti a termine di legge.

Metanodotto: Ric. All. Com. di Chivasso  
 DN 150 (6'') – DP 24 bar  
 Progetto di Fattibilità Tecnico Economica

**SISTEMA AREE PROTETTE FASCIA FLUVIALE DEL PO**

0	06/06/22	EMISSIONE	MARIONNI	CLEMENTI	LUMINARI		
INDICE	DATA	R E V I S I O N I			ELABORATO	VERIFICATO	APPROVATO
Proprietario		Progettista		Dis.		Comm.	
				PG-PA-D-10115		NQ/R21072	
						Foglio 3 di 3	
						Scala 1:10000	

**LEGENDA**

**SIMBOLOGIA CARTOGRAFICA**

- |  |   |  |   |
|--|---|--|---|
|  | Metanodotto in progetto                           |  | Altre condotte di terzi                                   |
|  | Metanodotti in esercizio                          |  | Altri metanodotti in progetto                             |
|  | Metanodotti da porre fuori esercizio e recuperare |  | Gallerie, Tunnel, Mini-Microtunnel, Raise Boring e T.O.C. |
|  | Alternativa di tracciato                          |  | Impianti di linea in progetto                             |
|  | Aree impianti stacco-terminale in progetto        |  | Impianti di linea su rete in esercizio                    |
|  | Aree impianti stacco-terminale esistenti          |  | Impianti di linea da porre fuori esercizio e recuperare   |
|  | Piazzola di stoccaggio tubazioni                  |  | Depositi temporanei                                       |
|  | Strada di accesso all'impianto                    |  | Strade di accesso provvisorio                             |
|  | Adeguamento strade esistenti                      |  | Limite sovrapposizione fogli                              |
|  | Attraversamenti con spingitubo                    |  | Integrazioni planimetriche di progetto                    |
|  |   |  | Integrazioni planimetriche esistenti                      |

**SIMBOLOGIA MECCANICA**

- Punto di intercettazione di linea (P.I.L.)
- Punto di intercettazione di derivazione importante (P.I.D.I.)
- Punto di intercettazione di derivazione semplice con stacco da P.I.L. (P.I.D.S.)
- Punto di intercettazione e derivazione semplice con stacco da Linea (P.I.D.S.)
- Punto di intercettazione con discaggio di allacciamento (P.I.D.A.)
- Punto predisposto per il discaggio di allacciamento (P.P.D.A.)
- Punto di sezionamento elettrico terminale (P.S.E.T.)
- Stazione predisposta per lancio e ricevimento PIG
- Impianto di riduzione/ regolazione della pressione

**SIMBOLOGIA TEMATICA**

P.P.R. – Piano Paesistico Regionale Piemonte – Appr. con D.C.R. n.233-35836 del 03/10/2017

- Specificità paes. sv.3
- Specificità paes. sv.4
- Aree non montane a diffusa presenza di siepi e filari
- Aree ad elevato interesse agronomico
- Praterie, prato-pascoli, cespuglieti
- Viabilità storica:
  - Rete viaria di età moderna e contemporanea
  - Rete ferroviaria storica
  - Rete viaria di età romana e medievale
  - Presenza sistemi irrigui
  - Percorsi panoramici
- Struttura insediativa storica:
  - Insediamenti di nuova fondazione di età medievale (villenove ricetti)
- Sistemi testimonianze territorio rurale:
  - Sistemi ville parchi giardini
  - Aree con nuclei rurali esito di riorganizzazione di età moderna
  - Elementi di interesse naturalistico

Progressiva chilometrica	N.
Comuni	
Province	
Impianti	TIPO - N. - PROGR. km
Attraversamenti	TIPOLOGIA ATTRAVERSATA (SS n. **, corso d'acqua, ferrovia, ecc.)
Strade - Piste - Piazzole tubazioni	ACCESSO IMPIANTI             ADEGUAMENTI STRADE             STRADE PROVVISORIE             N. PIAZ.             Pn