

COROGRAFIA Scala 1:200.000

0	06/06/22	EMISSIONE	MARIONNI	CLEMENTI	LUMINARI
INDICE	DATA	REVISIONI			ELABORATO VERIFICATO APPROVATO
Proprietario		Progettista			Dis. PG-P-D-10018
					Fg. 1 di 4
Metanodotto:		Var. Cortemaggiore – Torino DN 400 (16'') – DP 24 bar ed opere connesse			Comm. NQ/R21072
		Progetto di Fattibilità Tecnica Economica			INDICE
					Scala 1:10000
		CARTA DEL PAESAGGIO			Sostituisce il ..... Sostituito dal .....



Metanodotto:

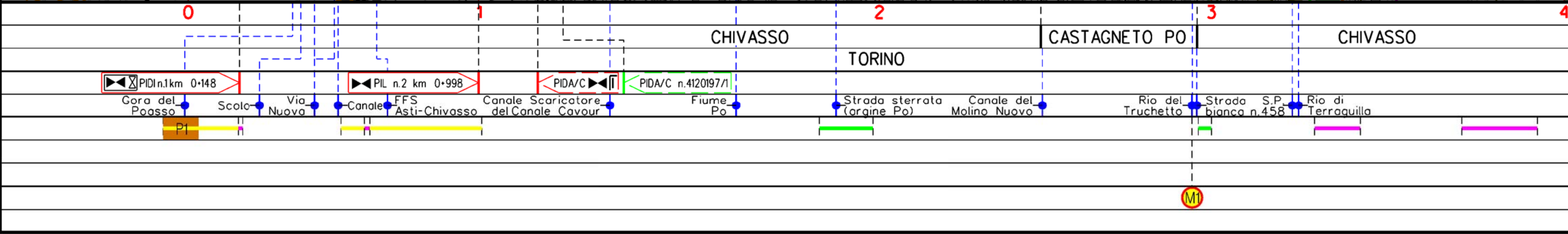
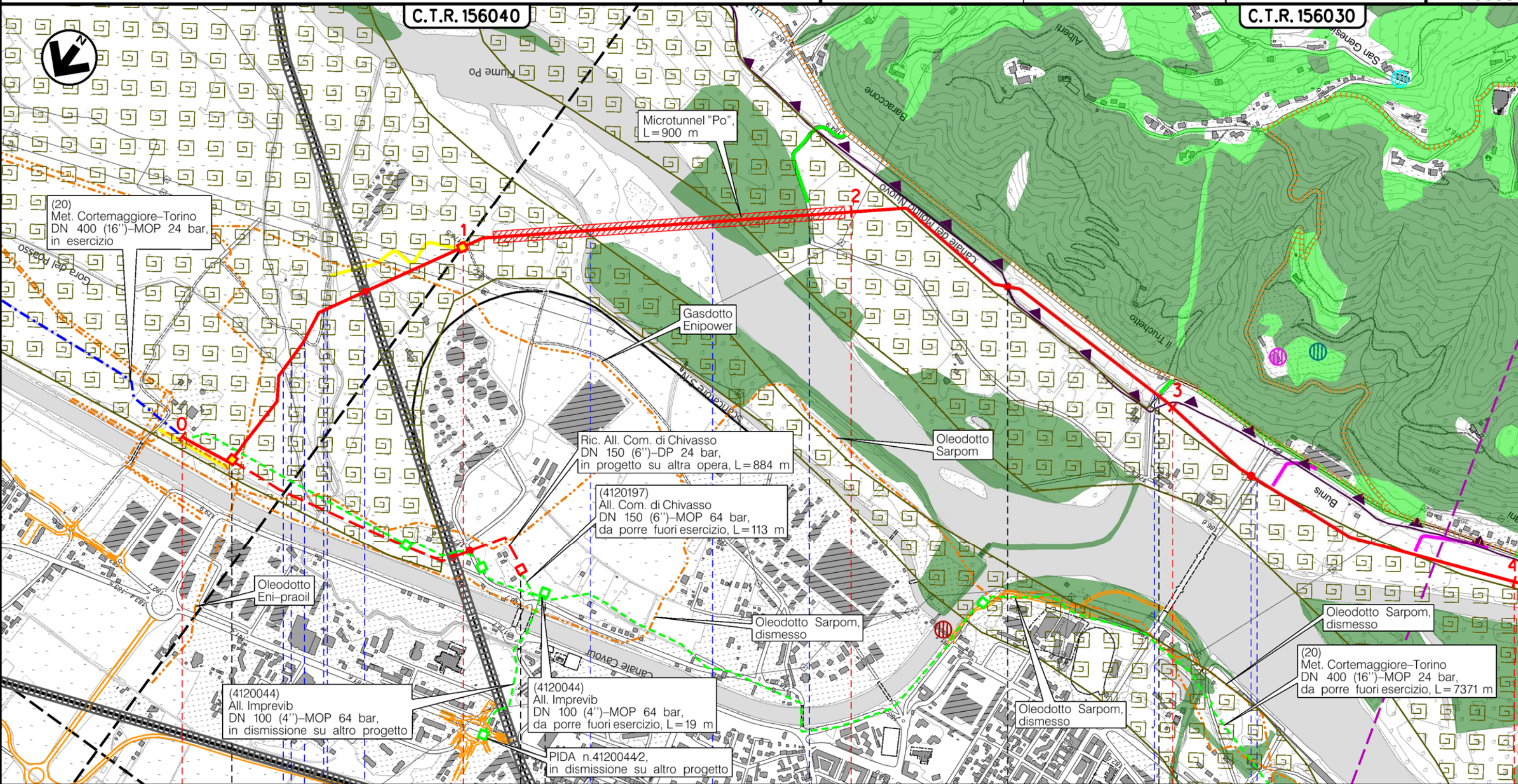
Var. Cortemaggiore - Torino  
DN 400 (16") - DP 24 bar  
ed opere connesse

Progetto di Fattibilita' Tecnico Economica

CARTA DEL PAESAGGIO

0	06/06/22	EMISSIONE	MARIONNI	CLEMENTI	LUMINARI	Foglio
INDICE	DATA	REVISIONI	ELABORATO	VERIFICATO	APPROVATO	2
Proprietario	Progettista		Dis. PG-P-D-10018			di 4
			Comm. NQ/R21072			Scala
						1:10000

Il presente disegno e' di proprieta' aziendale - La Societa' tutelera' i propri diritti a termine di legge.







Metanodotto:

Var. Cortemaggiore - Torino  
DN 400 (16") - DP 24 bar  
ed opere connesse

Progetto di Fattibilita' Tecnico Economica

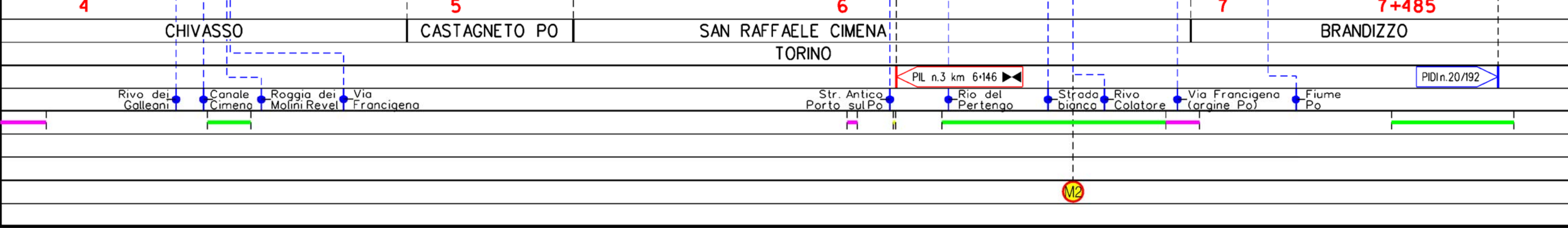
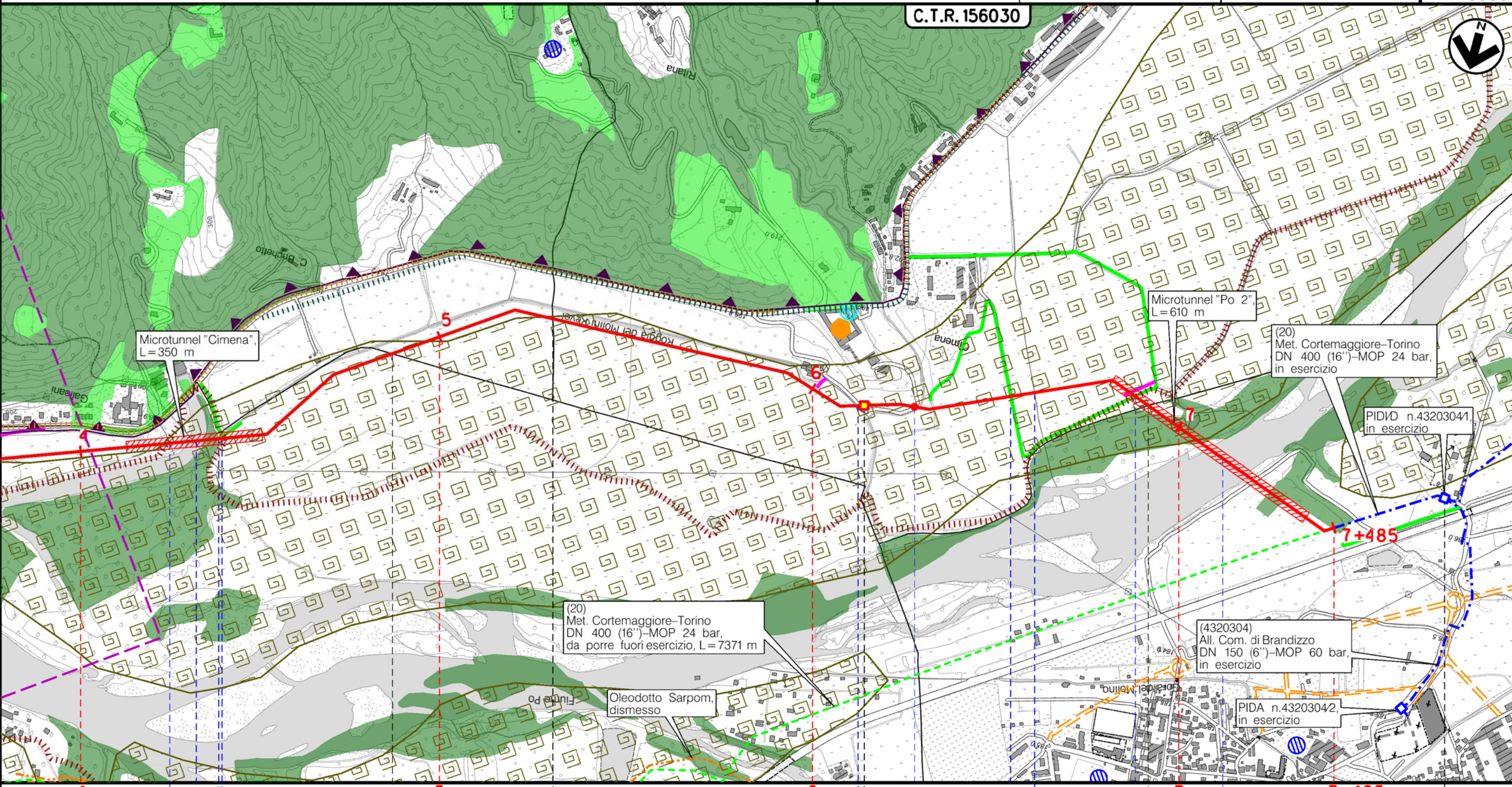
CARTA DEL PAESAGGIO

0	06/06/22	EMISSIONE	MARIONNI	CLEMENTI	LUMINARI	Foglio
INDICE	DATA	REVISIONI	ELABORATO	VERIFICATO	APPROVATO	3
Proprietario	Progettista		Dis. PG-P-D-10018		di 4	
			Comm. NQ/R21072		Scala 1:10000	

C.T.R.156030



Il presente disegno e' di proprieta' aziendale - La Societa' tutelera' i propri diritti a termine di legge.





**LEGENDA**

**SIMBOLOGIA CARTOGRAFICA**

- |  |   |  |   |
|--|---|--|---|
|  | Metanodotto in progetto                           |  | Altre condotte di terzi                                   |
|  | Metanodotti in esercizio                          |  | Altri metanodotti in progetto                             |
|  | Metanodotti da porre fuori esercizio e recuperare |  | Gallerie, Tunnel, Mini-Microtunnel, Raise Boring e T.O.C. |
|  | Alternativa di tracciato                          |  | Impianti di linea in progetto                             |
|  | Aree impianti stacco-terminale in progetto        |  | Impianti di linea su rete in esercizio                    |
|  | Aree impianti stacco-terminale esistenti          |  | Impianti di linea da porre fuori esercizio e recuperare   |
|  | Piazzola di stoccaggio tubazioni                  |  | Depositi temporanei                                       |
|  | Strada di accesso all'impianto                    |  | Strade di accesso provvisorio                             |
|  | Adeguamento strade esistenti                      |  | Limite sovrapposizione fogli                              |
|  | Attraversamenti con spingitubo                    |  | Integrazioni planimetriche di progetto                    |
|  |   |  | Integrazioni planimetriche esistenti                      |

**SIMBOLOGIA MECCANICA**

- |  |  |
|--|--|
|  | Punto di intercettazione di linea (P.I.L.)                                       |
|  | Punto di intercettazione di derivazione importante (P.I.D.I.)                    |
|  | Punto di intercettazione di derivazione semplice con stacco da P.I.L. (P.I.D.S.) |
|  | Punto di intercettazione e derivazione semplice con stacco da Linea (P.I.D.S.)   |
|  | Punto di intercettazione con discaggio di allacciamento (P.I.D.A.)               |
|  | Punto predisposto per il discaggio di allacciamento (P.P.D.A.)                   |
|  | Punto di sezionamento elettrico terminale (P.S.E.T.)                             |
|  | Stazione predisposta per lancio e ricevimento PIG                                |
|  | Impianto di riduzione/regolazione della pressione                                |

**SIMBOLOGIA TEMATICA**

- |  |   |
|--|---|
|  | Specificita' paesaggistica  |
|  | Praterie, prato-pascoli, cespuglieti  |
|  | Aree boscate  |
|  | Ambito individuato dallo studio regionale per il Piano Paesaggistico della collina torinese |
|  | Rete ferroviaria storica  |
|  | Rete viaria di eta' romana e medievale  |
|  | Percorsi panoramici   |
|  | Ipotesi di percorso ciclabile lungo il Canale Cavour  |
|  | Dorsali provinciali esistenti   |
|  | Dorsali provinciali in progetto   |
|  | Poli della religiosita'   |
|  | Beni architettonici di interesse storico /culturale   |
|  | Ville parchi/giardini   |
|  | Comoli – Presa Canale Cavour  |
|  | Comoli – Duomo di Chivasso  |
|  | Insedimenti di nuova fondazione di eta' medievale (villenove ricetti)                       |
|  | Aree con nuclei rurali esito di riorganizzazione di eta' moderna                            |
|  | Elementi di interesse naturalistico   |

Il presente disegno e' di proprieta' aziendale - La Societa' tutelera' i propri diritti a termine di legge.

Progressiva chilometrica	N.
Comuni	
Province	
Impianti	TIPO - N. - PROGR. km
Attraversamenti	TIPOLOGIA ATTRAVERSATA (SS n. **, corso d'acqua, ferroviario, ecc.)
Strade - Piste - Piazzole tubazioni	ACCESSO IMPIANTI   ADEGUAMENTI STRADE   STRADE PROVVISORIE   N. PIAZ. Pn
Manufatti	M