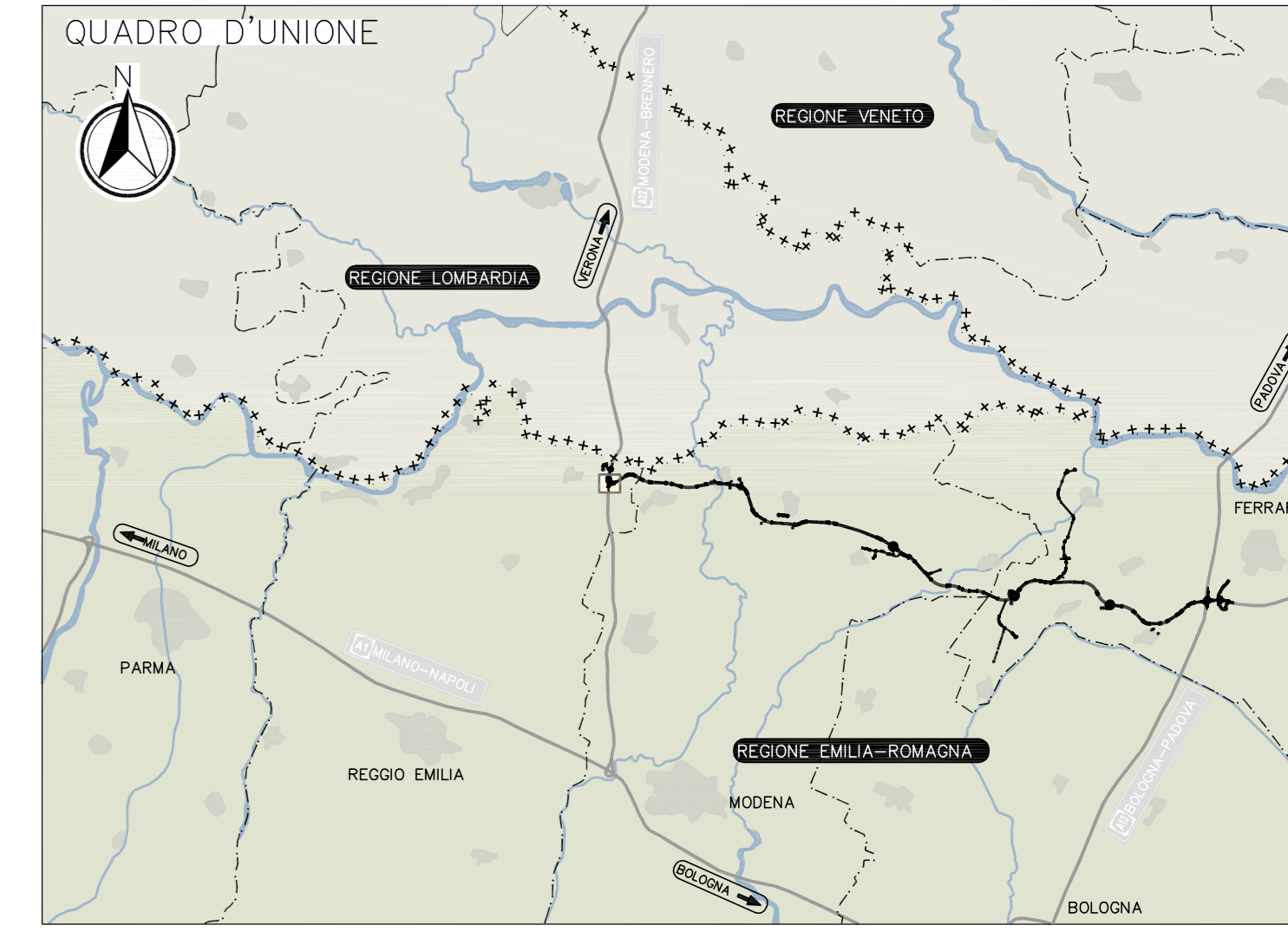
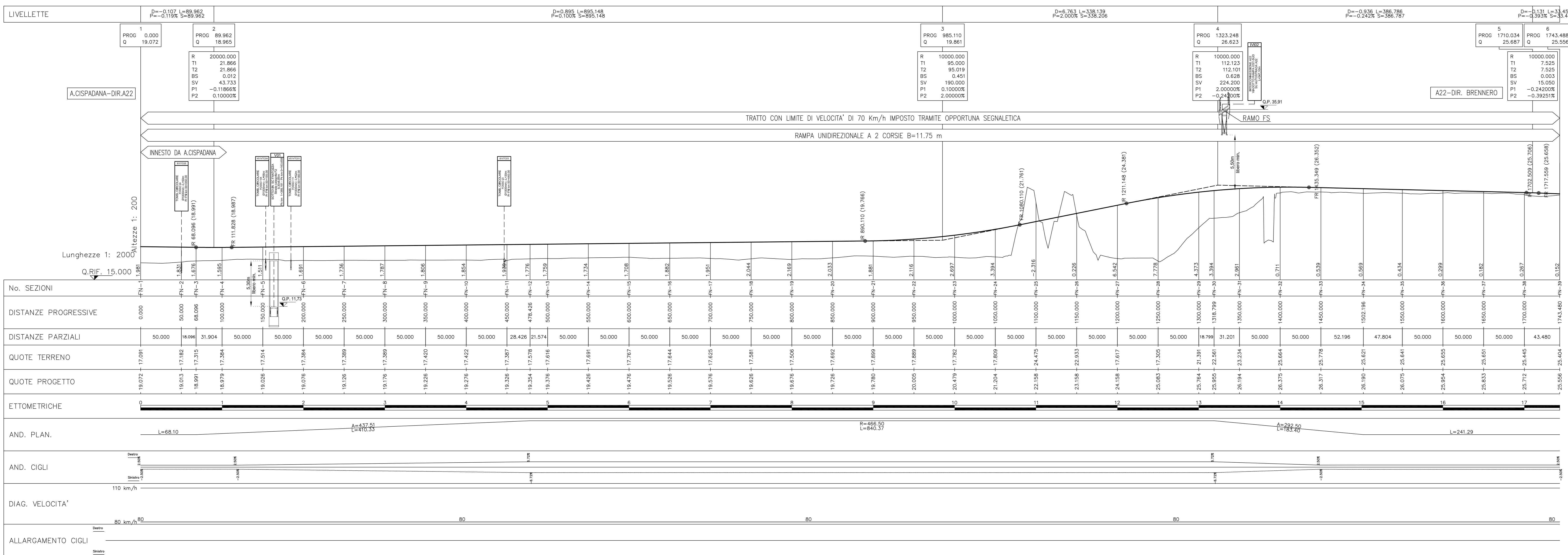


PROFILO LONGITUDINALE IRA01 – Ramo FN 1:2000/1:200



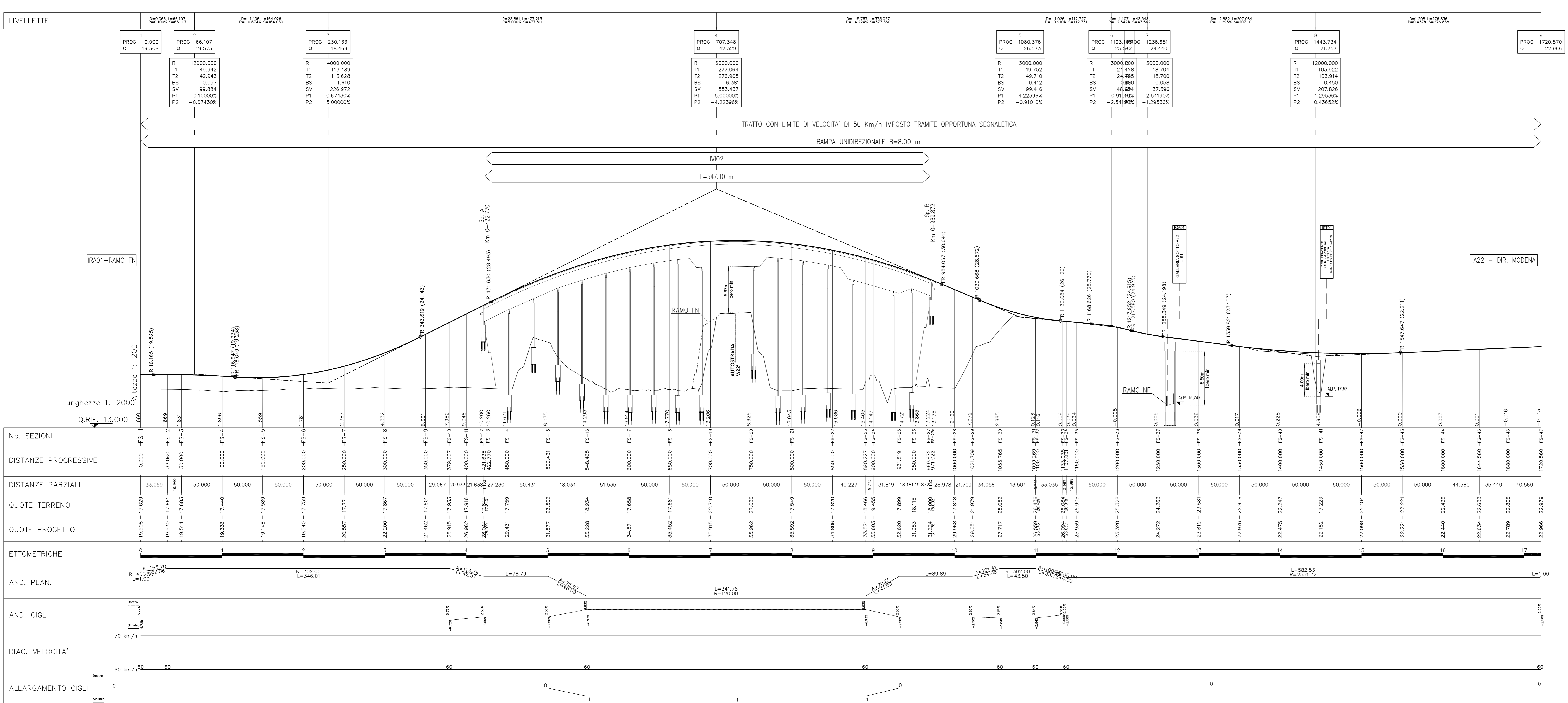
**LEGENDA**

- PROG = Progressiva
- Q = Quota Vertice
- R = Raggio
- T1 = Tangente precedente
- T2 = Tangente successiva
- BS = Freccia
- SV = Sviluppo curva
- P1 = Pendenza precedente
- P2 = Pendenza successiva

**ELABORATI DI RIFERIMENTO**

- PD\_0\_000\_00000\_0\_GE\_KT\_01 - ELENCO NORMATIVE DI RIFERIMENTO
- PD\_0\_000\_00000\_0\_GE\_KT\_02 - VITA UTILE E CLASSI D'USO DELLE OPERE
- PD\_0\_010\_RA000\_0\_SD\_S2\_01 - SEZIONI TRASVERSALI - ALBUM
- PD\_0\_000\_00000\_0\_SD\_ST\_08 - SEZIONI TIPO AUTOSTRADALI - RAMI DI SVINCOLO - Tav 2/2

PROFILO LONGITUDINALE IRA02 – Ramo FS 1:2000/1:200



**CARATTERISTICHE DEI MATERIALI**

PER CARATTERISTICHE DEI MATERIALI VEDERE ELABORATO:  
 PD\_0\_000\_00000\_0\_GE\_TB\_01 - TABELLA MATERIALI E CLASSI DI ESPOSIZIONE CALCESTRUZZO

**NOTE**

- TUTTE LE MISURE SONO ESPRESSE IN METRI SALVO DIVE DIVERSAMENTE INDICATO
- TUTTE LE QUOTE ALTIMETRICHE SONO ESPRESSE IN METRI s.l.m.
- TUTTI GLI ANGOLI SONO ESPRESSE IN GRADI CENTESIMALI
- TUTTE LE COORDINATE SONO ESPRESSE IN METRI
- L'ALLARGAMENTO CIGLI FA RIFERIMENTO ALLA SOMMA DEGLI ALLARGAMENTI PER L'ISCRIZIONE IN CURVA E PER LA VISIBILITA'.

**IL CONCESSIONARIO**  
**ARC**  
 AUTOSTRADA REGIONALE CISPADANA

**AUTOSTRADA REGIONALE CISPADANA**  
 DAL CASELLO DI REGGIOLO-ROLO SULLA A22  
 AL CASELLO DI FERRARA SUD SULLA A13  
 CODICE C.U.P. E8108000000009

**PROGETTO DEFINITIVO**

**ASSE AUTOSTRADALE (COMPRESIVO DEGLI INTERVENTI LOCALI DI COLLEGAMENTO VIARIO AL SISTEMA AUTOSTRADALE)**

**PROGETTAZIONE STRADALE**  
 INTECONNESSIONI E SVINCOLI  
 INTERCONNESSIONE CON AUTOSTRADA A22 MODENA - BRENNERO  
 PROFILI LONGITUDINALI. TAVOLA 1/2

**IL PROGETTISTA**  
 Piacentini Ingegneri S.r.l.  
 Ing. Luca Piacentini  
 Albo Ing. Bologna n° 4152

**RESPONSABILE INTEGRAZIONE PRESTAZIONI SPECIALISTICHE**  
 Ing. Emilio Salsi  
 Albo Ing. Reggio Emilia n° 945

**IL CONCESSIONARIO**  
 Autostada Regionale Cispadana S.p.A.  
 L. Presidente Giuseppe Piacentini

G					
F					
E					
D					
C					
B					
A	17.04.2012	Emissione	Fantoni	Piacentini Salsi	
REV.	DATA	DESCRIZIONE	ELABORAZIONE	CONTROLLI	APPROVAZIONI
IDENTIFICAZIONE ELABORATO					
1	1	2	3	4	5
1	1	2	3	4	5
MAGGIO 2012					
SCALA 1:2000/1:200					