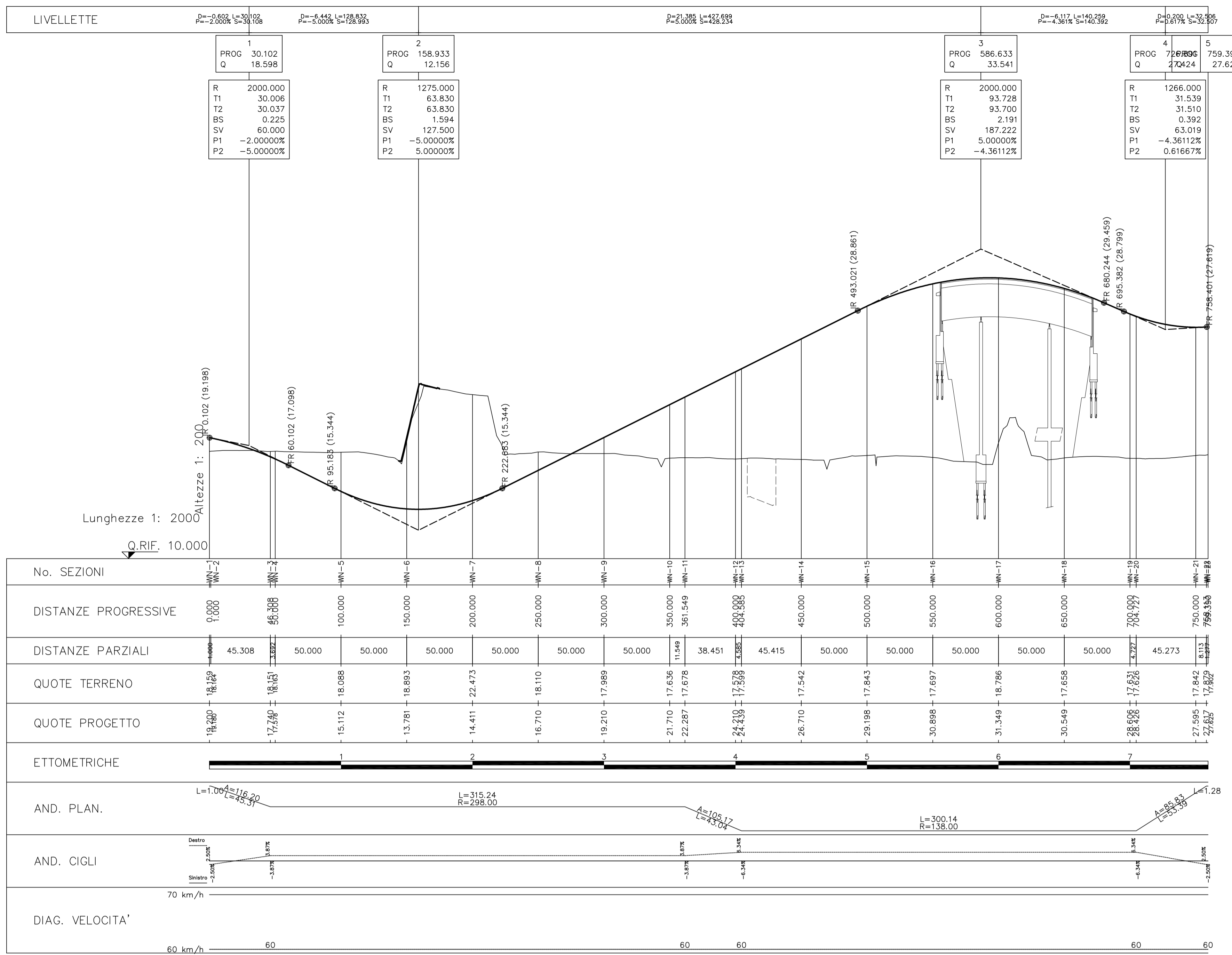
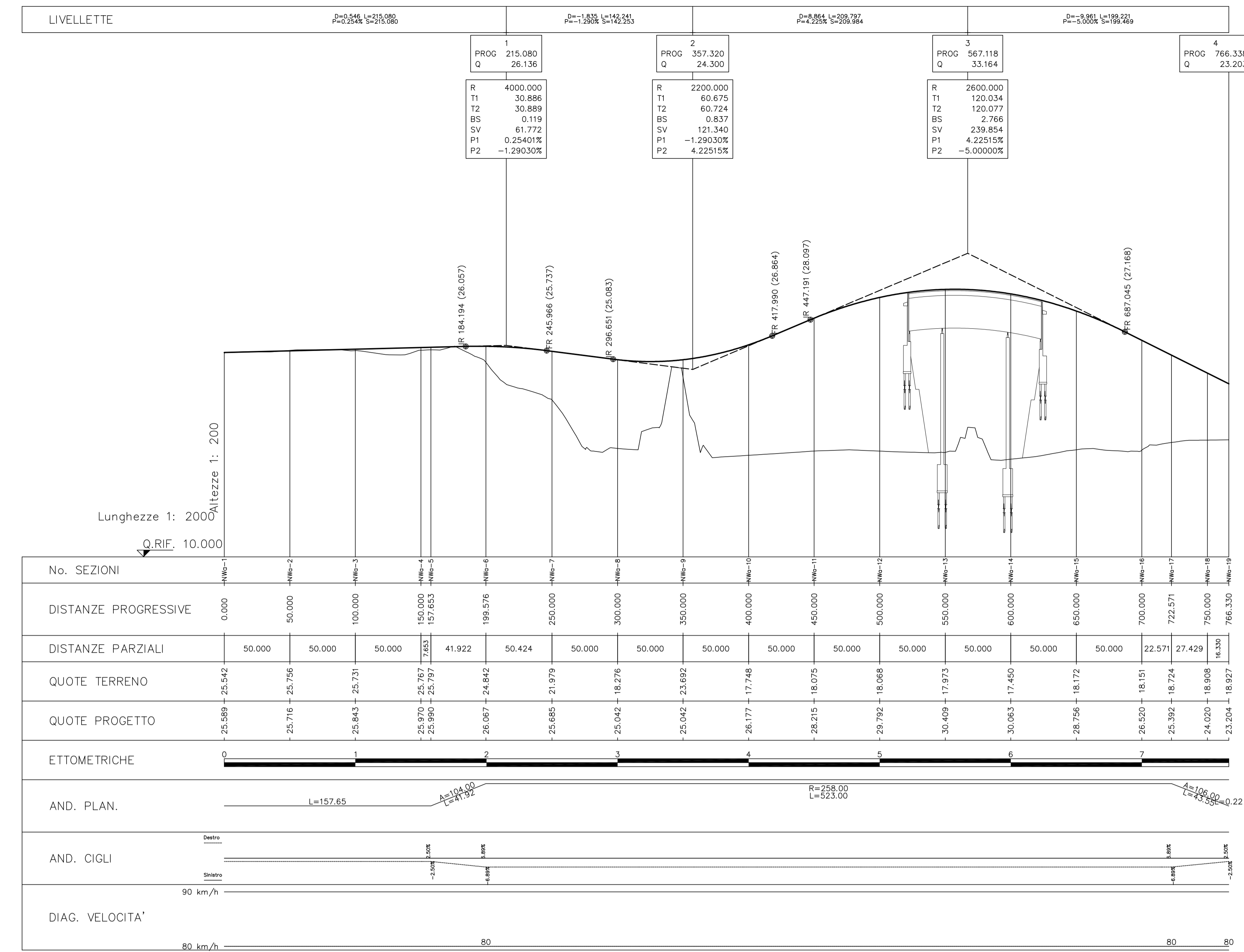


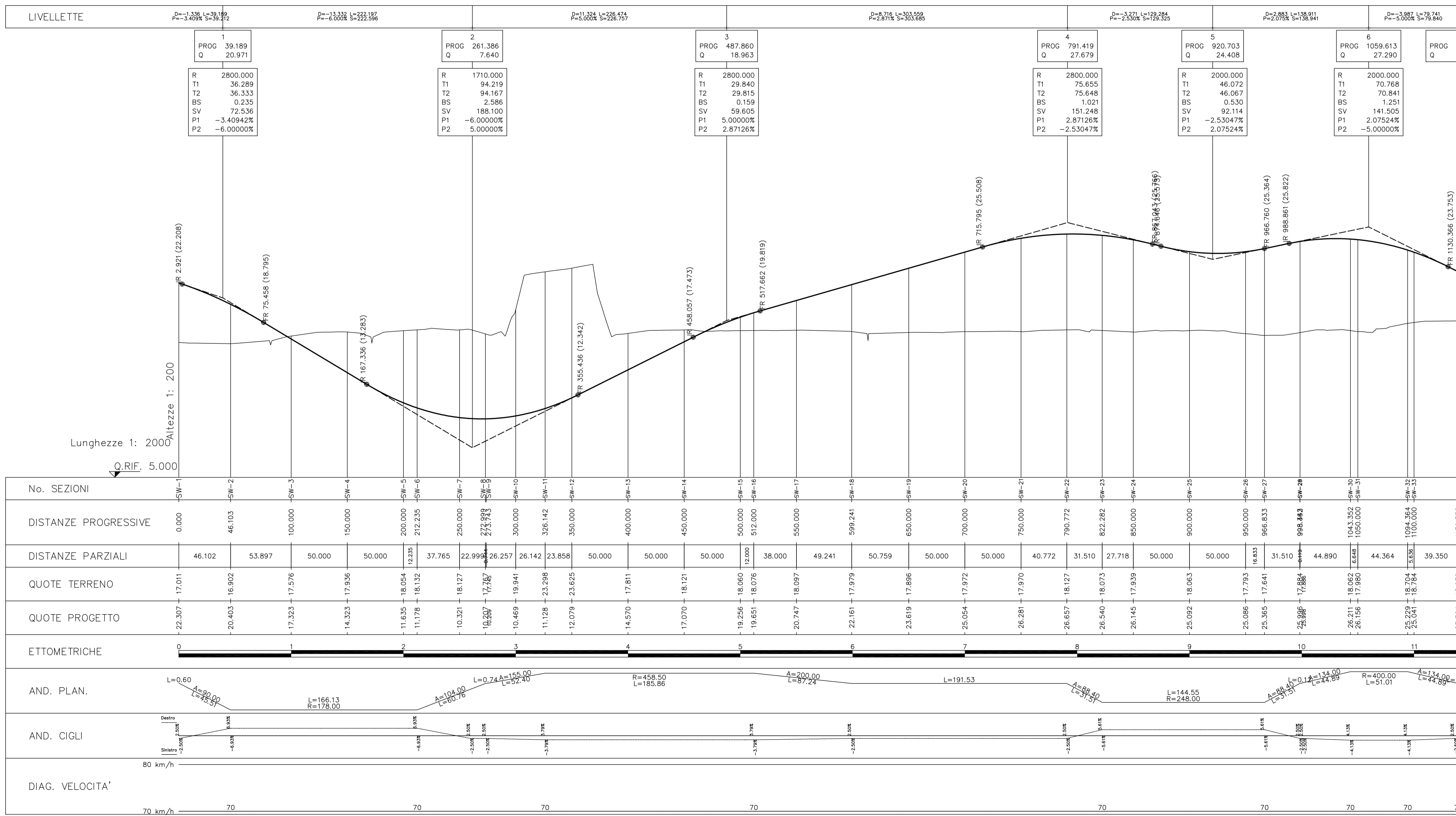
PROFILO LONGITUDINALE – Ramo WN 1:2000/1:200



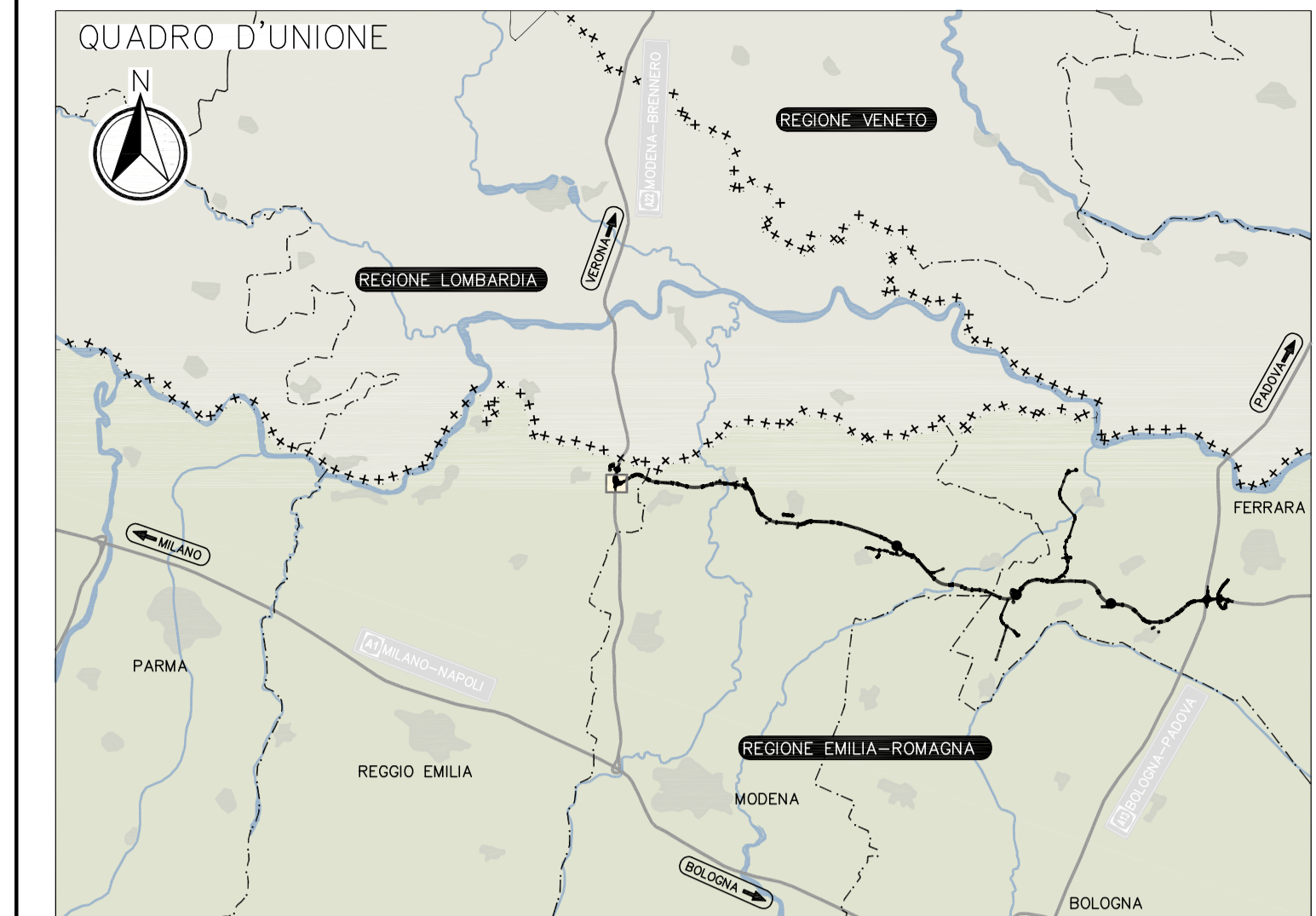
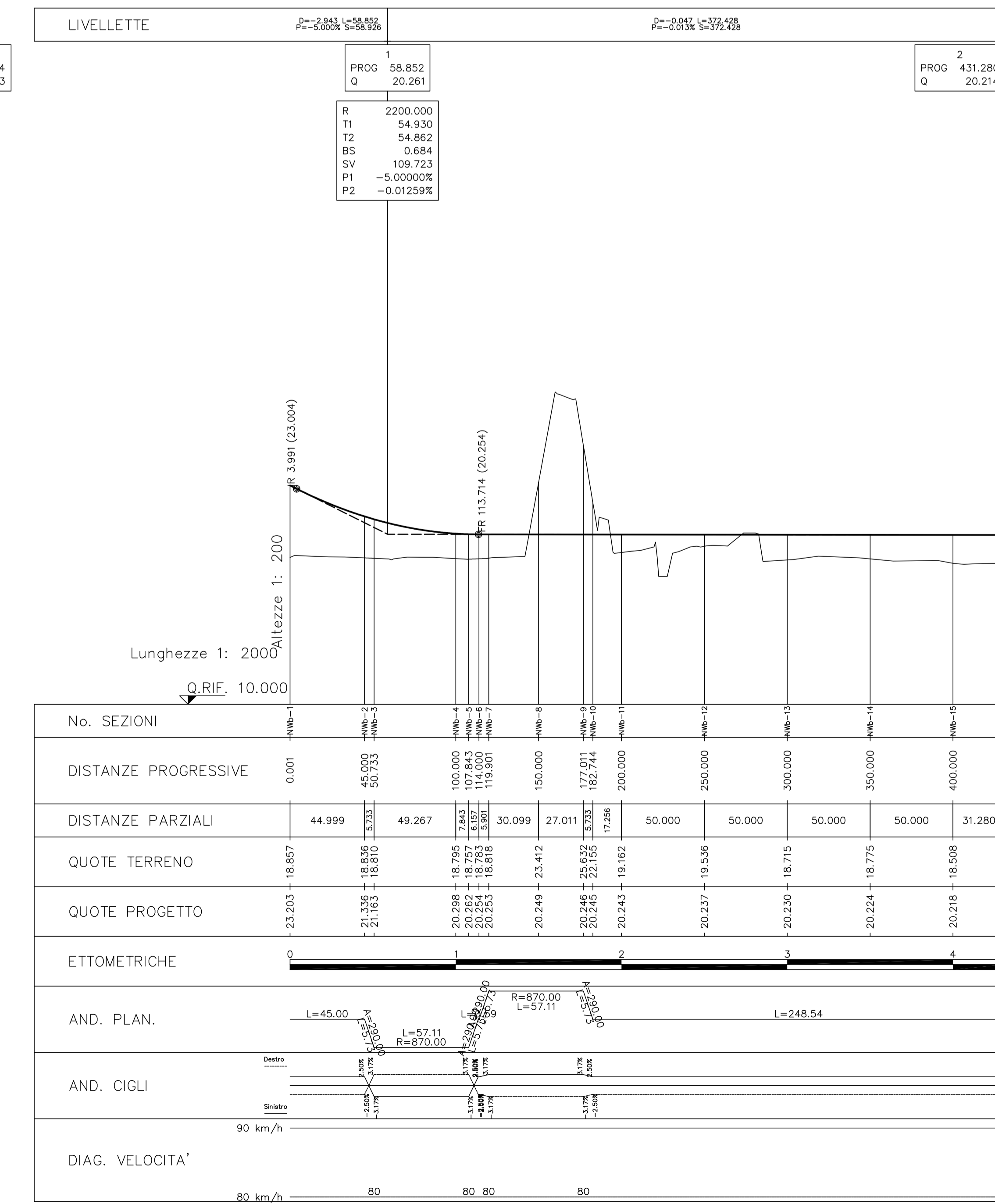
PROFILO LONGITUDINALE – Ramo NWa 1:2000/1:200



PROFILO LONGITUDINALE – Ramo SW 1:2000/1:200



PROFILO LONGITUDINALE – Ramo NWb 1:2000/1:200



LEGENDA

- PROG = Progressiva
- Q = Quota Vertice
- R = Raggio
- T1 = Tangente precedente
- T2 = Tangente successiva
- BS = Freccia
- SV = Sviluppo curva
- P1 = Pendenza precedente
- P2 = Pendenza successiva

ELABORATI DI RIFERIMENTO

PD_0_000_00000_0_ge_kt_01 - ELENCO NORMATIVE DI RIFERIMENTO
 PD_0_000_00000_0_ge_kt_02 - VITA UTILE E CLASSI D'USO DELLE OPERE
 PD_0_01_000_0_00_00 - CONFIGURAZIONE FUTURA CON PROLLUNGAMENTO ASSE AUTOSTRADALE VERSO OVEST. PLANIMETRIA DI PROGETTO. TAVOLA 1/2
 PD_0_01_000_0_00_00 - CONFIGURAZIONE FUTURA CON PROLLUNGAMENTO ASSE AUTOSTRADALE VERSO OVEST. PLANIMETRIA DI PROGETTO. TAVOLA 2/2

CARATTERISTICHE DEI MATERIALI

PER CARATTERISTICHE DEI MATERIALI VEDERE ELABORATO:
 PD_0_000_0000_0_ge_tb_01 - TABELLA MATERIALI E CLASSI DI ESPOSIZIONE CALCESTRUZZO

NOTE

- TUTTE LE MISURE SONO ESPRESSE IN METRI SALVO OVE DIVERSAMENTE INDICATO
- TUTTE LE QUOTE ALTIMETRICHE SONO ESPRESSE IN METRI s.l.m.
- TUTTI GLI ANGOLI SONO ESPRESI IN GRADI CENTESIMALI
- TUTTE LE COORDINATE SONO ESPRESSE IN METRI
- L'ALLARGAMENTO CIGLI FA RIFERIMENTO ALLA SOMMA DEGLI ALLARGAMENTI PER L'ISCRIZIONE IN CURVA E PER LA VISIBILITA'.

IL CONCESSIONARIO: Regione Emilia-Romagna

IL CONCESSIONARIO: ARC AUTOSTRADA REGIONALE CISPADANA

AUTOSTRADA REGIONALE CISPADANA
 DAL CASELLO DI REGGIOLO-ROLO SULLA A22
 AL CASELLO DI FERRARA SUD SULLA A13

CODICE C.U.P. E8180800060009

PROGETTO DEFINITIVO

ASSE AUTOSTRADE (COMPRESIVO DEGLI INTERVENTI LOCALI DI COLLEGAMENTO VIARIO AL SISTEMA AUTOSTRADE)

PROGETTAZIONE STRADALE
 INTECONNESSIONI E SVINCOLI
 INTERCONNESSIONE CON AUTOSTRADA A22 MODENA - BRENNERO
 CONFIGURAZIONE FUTURA CON PROLLUNGAMENTO ASSE AUTOSTRADE VERSO OVEST. PROFILI LONGITUDINALI. TAVOLA 2/2

IL PROGETTISTA: Piacentini Ingegneri s.r.l. Ing. Luca Piacentini Albo Ing. Bologna n° 4152

RESPONSABILE INTEGRAZIONE PRESTAZIONI SPECIALISTICHE: Ing. Emilio Sola Albo Ing. Reggio Emilia n° 945

IL CONCESSIONARIO: Autoreda Regionale Caspadea S.p.A. e PRESIDENTE Caspadea Piacentini

DATA: 17.04.2012 EMISSIONE

REDAZIONE: Fantoni, Piacentini, Saisi

CONTROLLO: []

APPROVAZIONE: []

IDENTIFICAZIONE ELABORATO: 1134 PD 101 IIRAO 0 S D 2012

DATA: MAGGIO 2012

SCALA: 1:2000/1:200