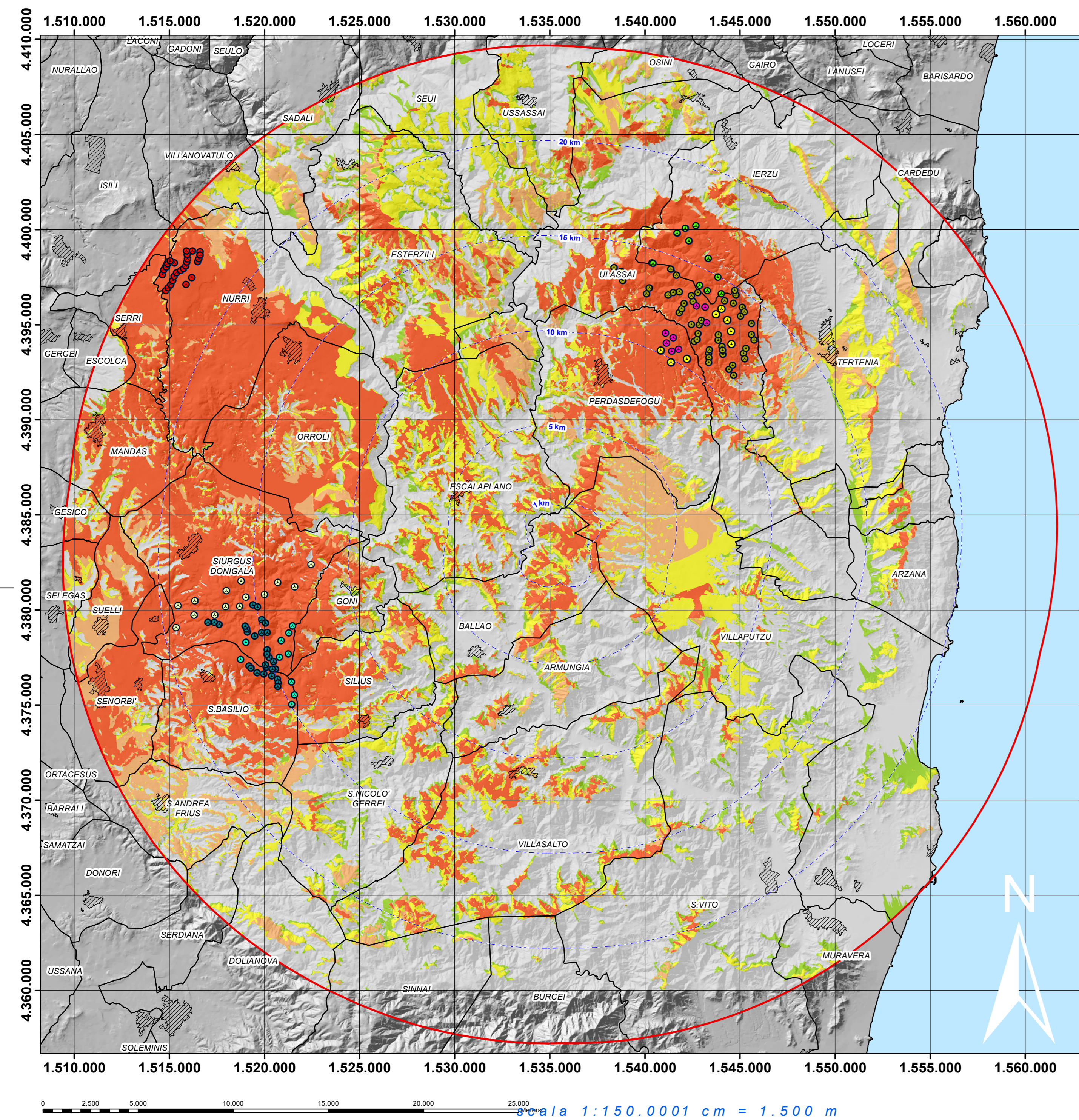
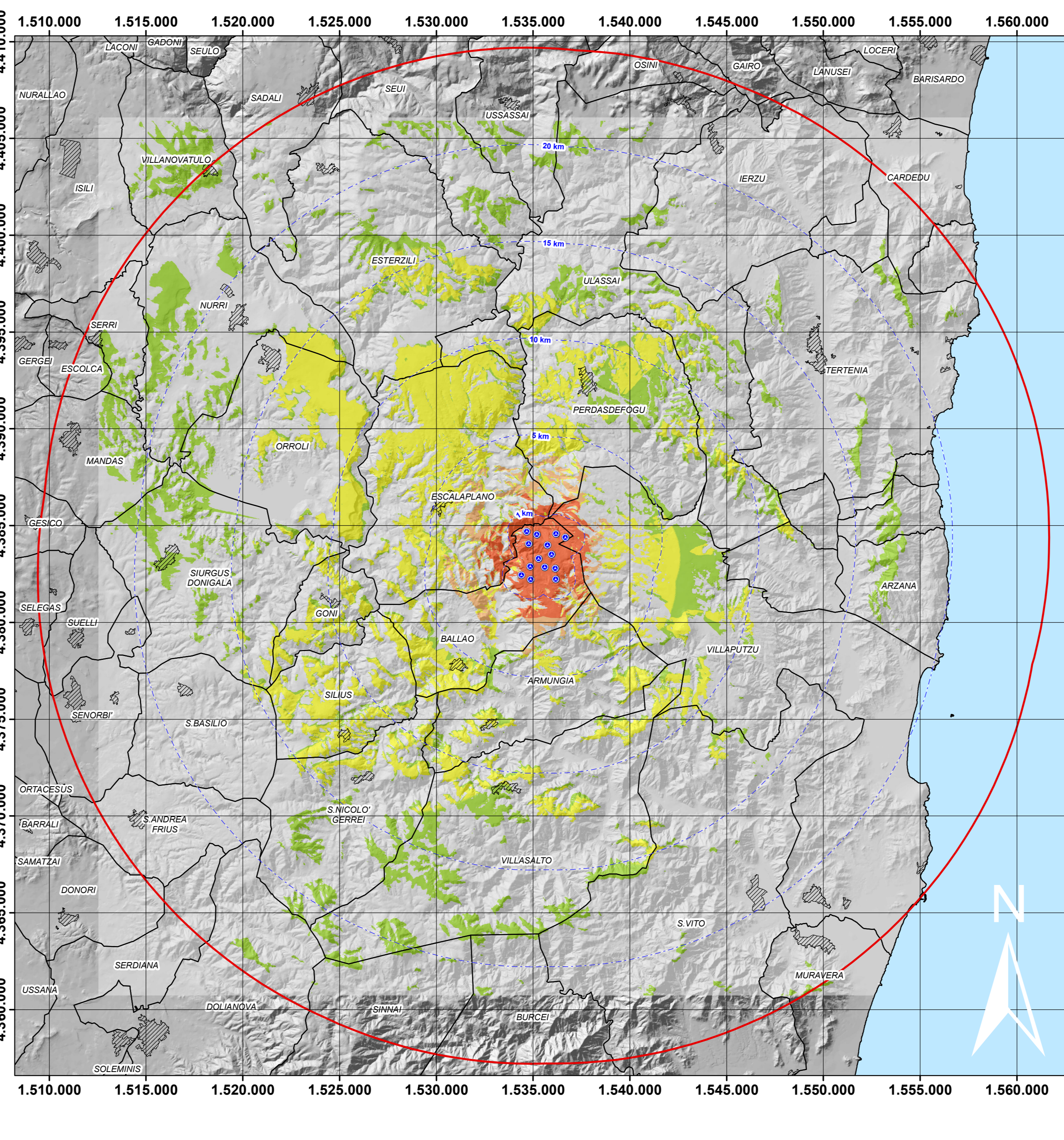


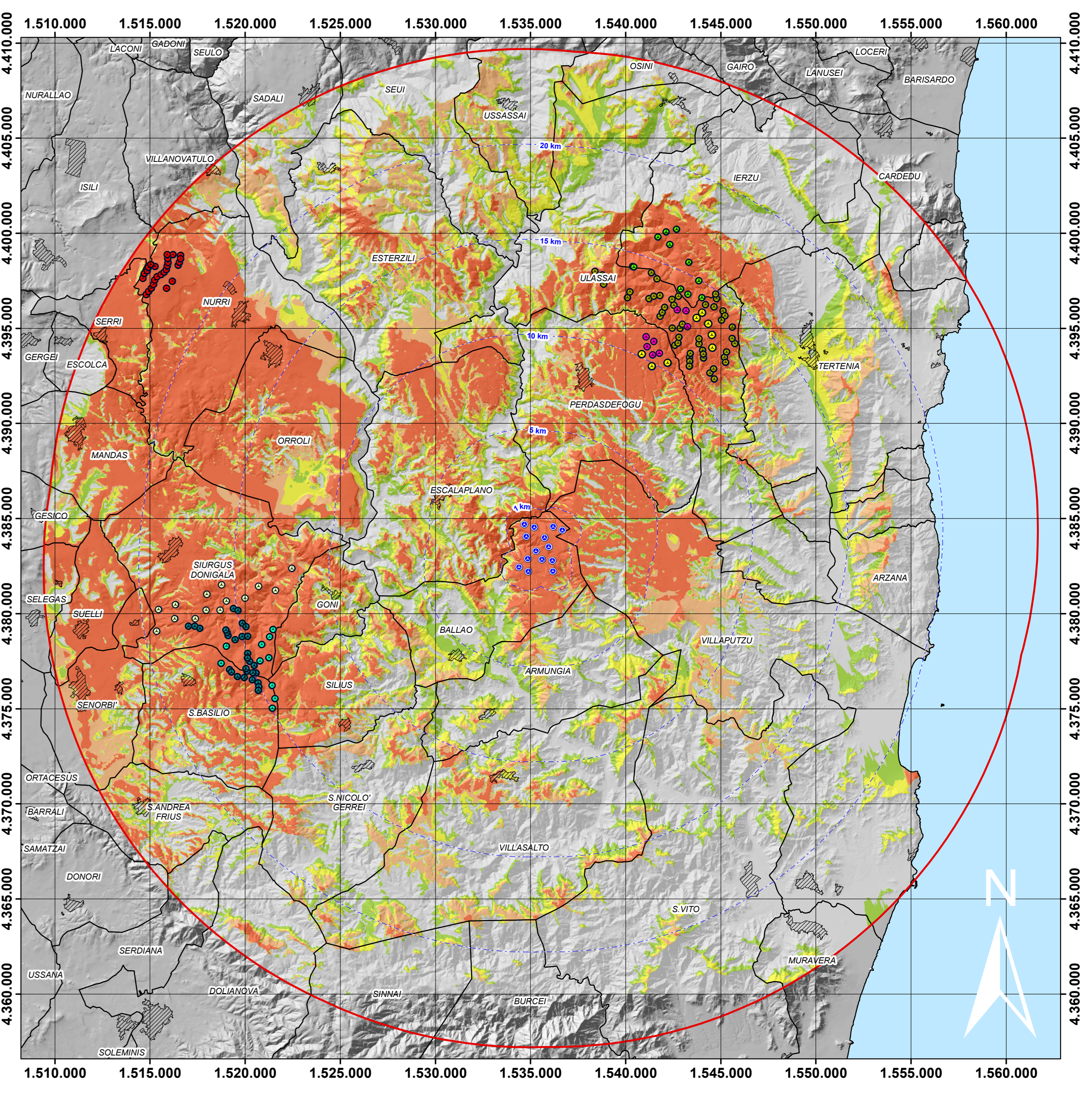
Zona di impatto visuale Azimutale - Stato attuale (qualora si realizzassero tutti gli impianti in istruttoria)
Precisione DTM:10m



Zona di impatto visuale Azimutale - Stato di progetto (solo parco Bruncu e Niada)
Precisione DTM:10m

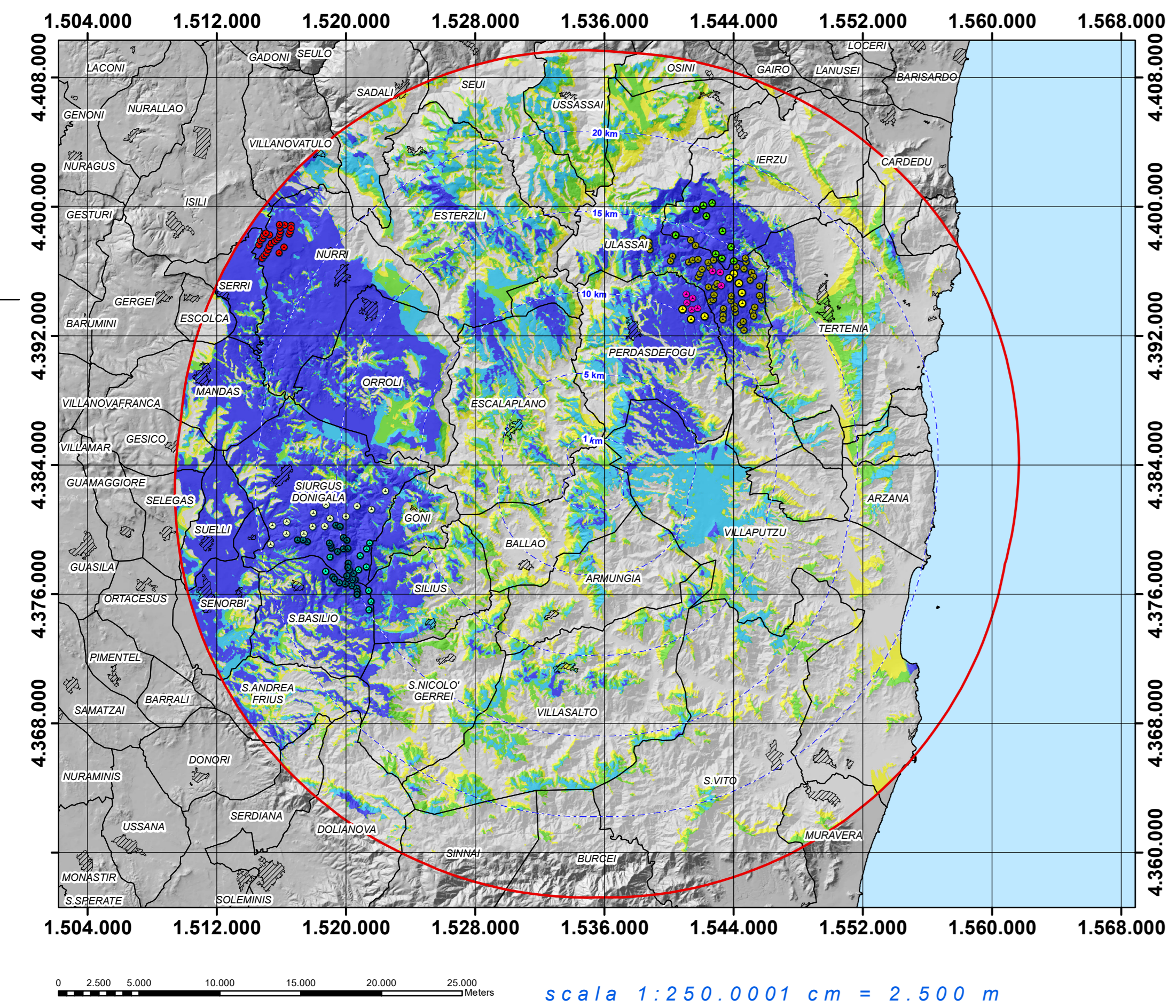


Zona di impatto visuale Azimutale - Stato Cumulativo
Precisione DTM:10m

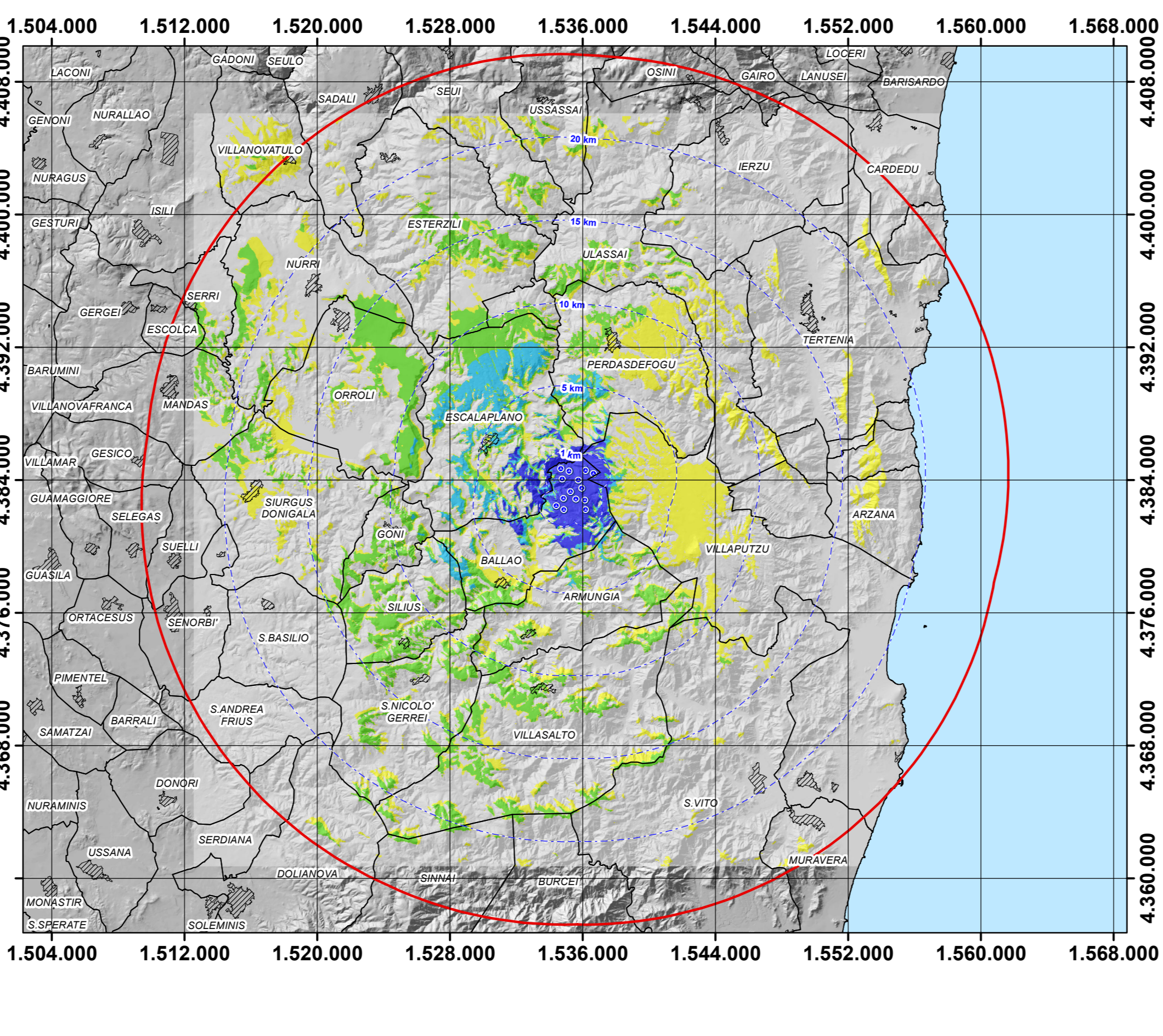


Coordinate Gauss Boaga

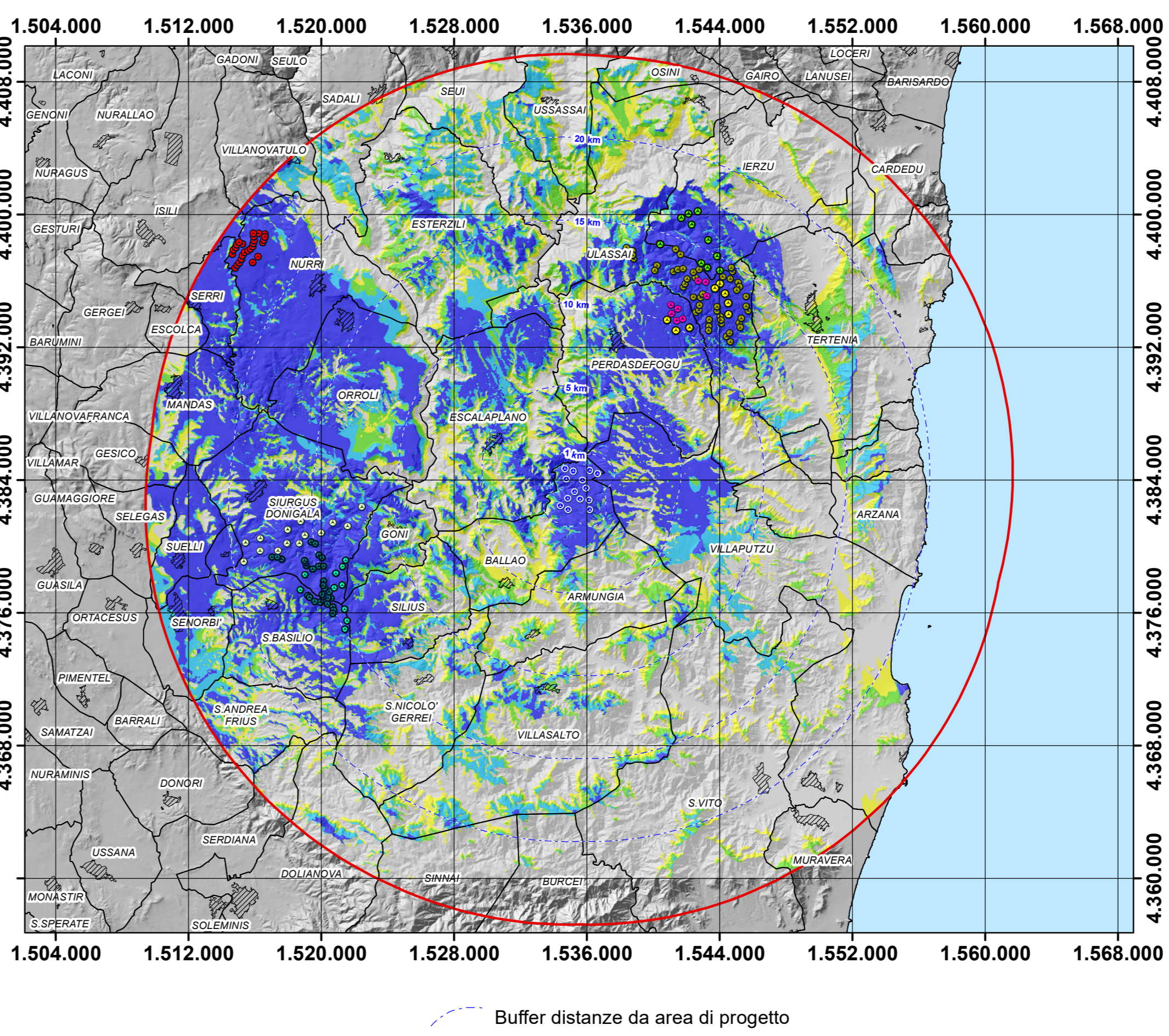
Zona di impatto visuale Zenitale - Stato attuale
Precisione DTM:10m



Zona di impatto visuale Zenitale - Stato di progetto
Precisione DTM:10m



Zona di impatto visuale Zenitale - Stato cumulativo
Precisione DTM:10m



ZVI Azimutale



ZVI Zenitale



IMPIANTO EOLICO - "Bruncu'e Niada" COMUNI BALLAO E ARMUNGIA (SU)

PROPRONTE

ecOnergy
Powering renewables.

Queerqueg Renewables
Unit 3.21 - 1110 Great West Road - TW8 OGP, London

Studio di Impatto Ambientale
OGGETTO: Carta delle ZVI

COORDINAMENTO

bm!

GRUPPO DI LAVORO

TITUBRO E FIRMA REDATTORE

TITUBRO DEL PROPONENTE

Indice di visione Azimutale Ia	Classe	Stato attuale (164 WTG)		Stato di progetto (14 WTG)		Cumulativo (178 WTG)	
		Kmq	Incidenza su sup tot (%)	Kmq	Incidenza su sup tot (%)	Kmq	Incidenza su sup tot (%)
la=0	Impatto nullo	1162,4	54,81%	1757,1	82,85%	1107,3	52,21%
0<la<0.15	Impatto debole	109,8	5,18%	171,6	8,09%	108,4	5,11%
0.15<la<0.5	Impatto moderato	220,9	10,42%	160,1	7,55%	186,1	8,78%
0.5<la<1	Impatto forte	159,5	7,52%	12,0	0,57%	151,0	7,12%
la>1	Impatto rilevante	468,3	22,08%	20,0	0,94%	568,1	26,78%

Area totale considerata = 2121 kmq

Indice di visione zenitale Iz	Classe	Stato attuale (164 WTG)		Stato di progetto (14 WTG)		Cumulativo (178 WTG)	
		Kmq	Incidenza su sup tot (%)	Kmq	Incidenza su sup tot (%)	Kmq	Incidenza su sup tot (%)
lz=0	Impatto nullo	1126,5	53,12%	1720,6	81,13%	1064,5	50,19%
0<lz<0.15	Impatto debole	187,9	8,86%	193,0	9,10%	196,5	9,26%
0.15<lz<0.5	Impatto moderato	200,3	9,44%	154,4	7,28%	185,1	8,73%
0.5<lz<1	Impatto forte	216,0	10,19%	30,7	1,45%	209,7	9,89%
lz>1	Impatto rilevante	390,1	18,40%	22,2	1,05%	465,0	21,93%

Area totale considerata = 2121 kmq

Buffer distanze da area di progetto

- WTG Bruncu e Niada
- Buffer 25km
- Confini comunali
- Centri urbani

Altri parchi eolici

- Abbia-in istruttoria-BWTG-H=125m-D=162m
- Boreas-in istruttoria-10WTG-H=125m-D=162
- Maistu-esistente-9 WTG-D=117 m-H=91,5/116,5 m-Vestas V117
- Nurri-esistente-26 WTG-D=52 m-H=55 m-Vestas V52
- Pranu Nieddu-in istruttoria-14WTG-D=170m-H=135-Siemens Gamesa 6.0-170
- San Basilio-Siurgus-esistente-29 WTG-D=52 m-H=55 m-Vestas V52
- Serra Longa-in istruttoria-10WTG-D=155-H=105
- Ulassai-esistente-48 WTG-D=90m-H=67m-Vestas V90 (reblading in corso da V80 a V90)