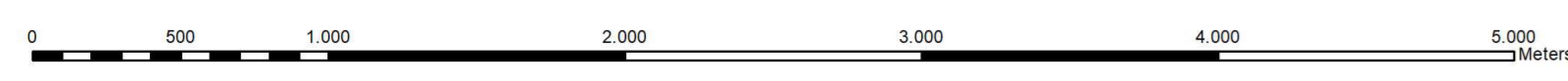
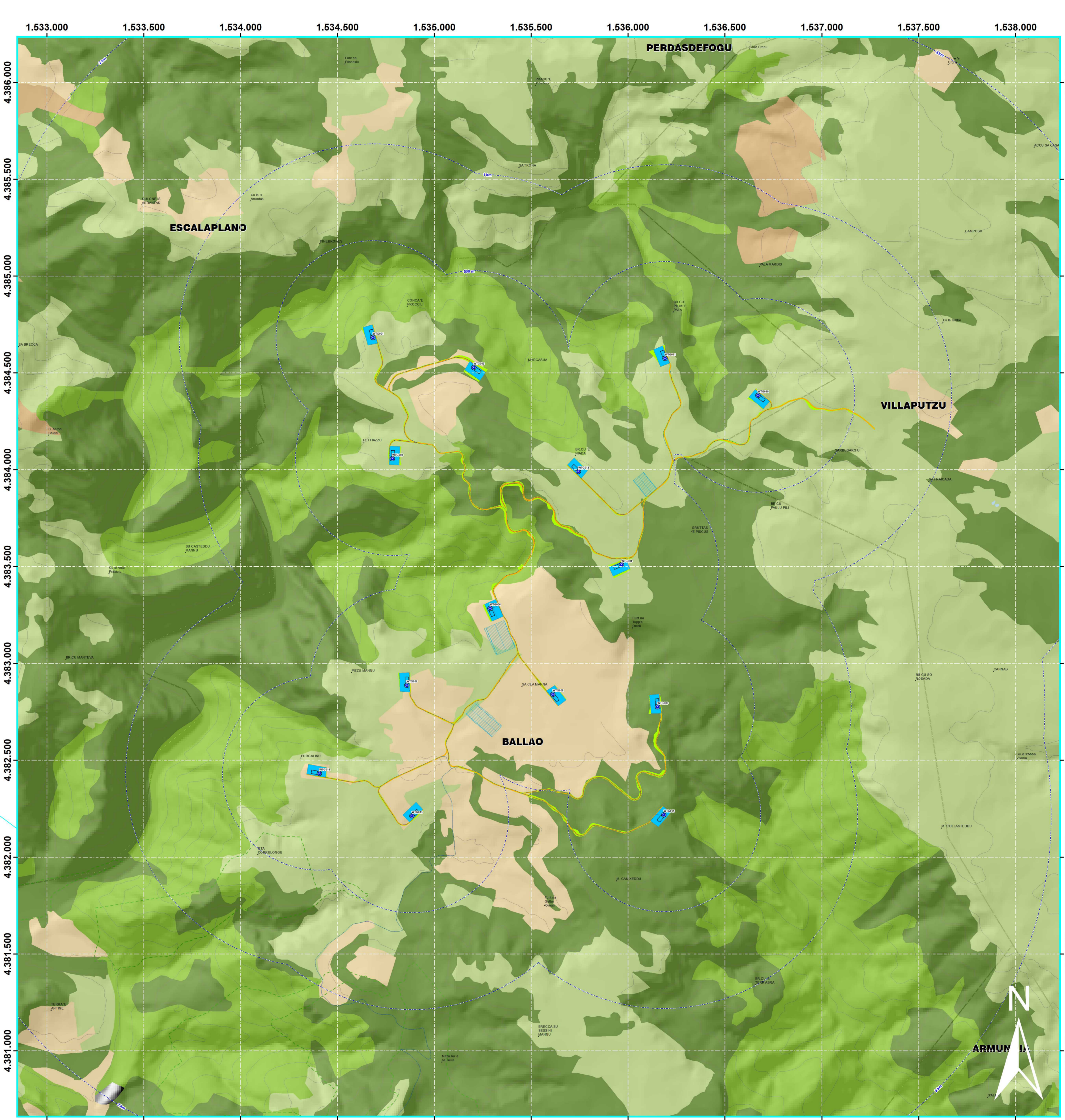
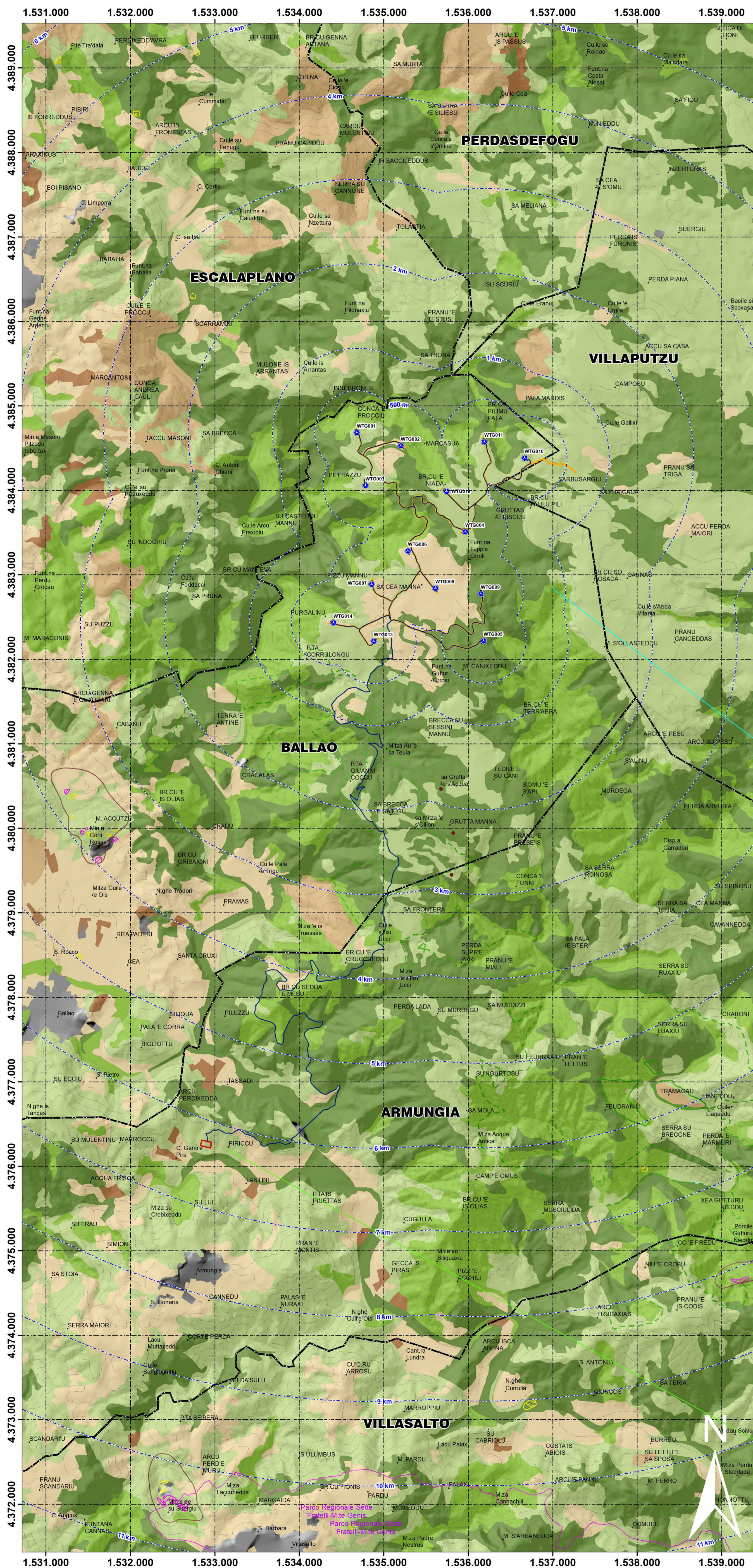


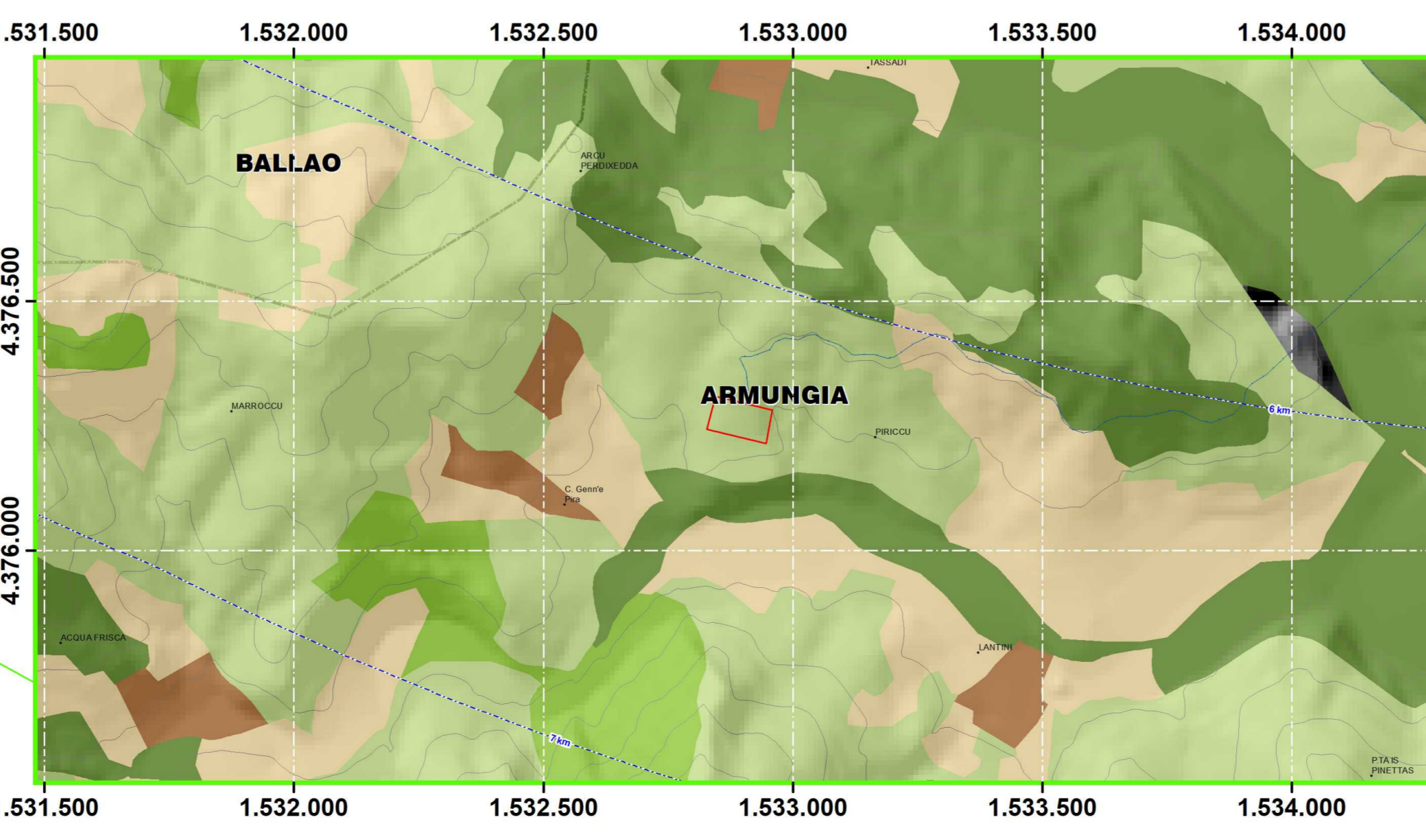
Inquadramento generale



scala 1:25.000 1 cm = 250 m



Inquadramento di dettaglio - Area SSE



Legenda

- Buffer distanze da area di progetto
- WTG
- Cavidotto MT
- Piazzole permanenti
- Deposito temporaneo di cantiere
- Piazzole di cantiere
- Rilevato/Trincea
- Strada interna al parco
- Area SSE
- Confini comunali

ASSETTO AMBIENTALE

- BENI PAESAGGISTICI AMBIENTALI EX ART. 143 D.Lgs. N°42/04 e succ. mod.**
- Fascia costiera
 - Sistemi a baie e promontori, falesie e piccole isole
 - Campi dunari e sistemi di spiaggia
 - Zone umide costiere
 - Aree a quota superiore ai 900 m s.l.m.
 - Aree rocciose di cresta
 - Laghi naturali, invasi artificiali, stagni, lagune
 - Fiumi, torrenti e altri corsi d'acqua
 - Praterie e formazioni stepiche
 - Praterie di posidonia oceanica
 - Aree di ulteriore interesse naturalistico:
 - Aree di notevole interesse faunistico
 - Aree di notevole interesse botanico e fitogeografico
 - Grotte, caveme
 - Alberi monumentali
 - Monumenti naturali istituiti l.r. 31/89
- BENI PAESAGGISTICI AMBIENTALI EX ART. 142 D.Lgs. N°42/04 e succ. mod.**
- Parchi e aree protette nazionali (l.n. 394/91)
 - Vulcani
 - Boschi e foreste (Art. 2 Comma 6 D.Lgs. 227/01)
 - Aree gravate da usi civici
- COMPONENTI DI PAESAGGIO CON VALENZA AMBIENTALE**
- Dalla carta dell'Uso del Suolo 1:25.000
- AREE NATURALI E SUBNATURALI**
- Vegetazione a macchia e in aree umide
 - Aree con vegetazione rada > 5% e < 40%; formazioni di ripa non arboree; macchia mediterranea; letti di torrenti di ampiezza superiore a 25 m; paludi interne; paludi salmastre; pareti rocciose
 - Boschi
 - Boschi misti di conifere e latifoglie; boschi di latifoglie
- AREE SEMINATURALI**
- Praterie
 - Prati stabili; aree a pascolo naturale; cespuglieti e arbusteti; gariga; aree a ricostituzione naturale.
 - Sugherete; castagneti da frutto
- AREE AD UTILIZZAZIONE AGRO-FORESTALE**
- Culture specializzate e arboree
 - Vigneti; Frutteti e fruti minori; oliveti; colture temporanee associate all'olivo; colture temporanee associate al vigneto; colture temporanee associate ad altre colture permanenti.
 - Impianti boschivi artificiali
 - Boschi di conifere; Pioppeti, saliceti, eucalipti; altri impianti arborei da legno; arboricoltura con essenze forestali di conifere; aree a ricostituzione artificiale.
 - Culture erbacee specializzate, aree agroforestali, aree incolte
 - Seminativi in aree non irrigue; prati artificiali; seminativi semplici e colture orticole a pieno campo; risaie; viva; colture in serra; sistemi colturali e partecellari complessi; aree prevalentemente occupate da colture agrarie con presenza di spazi naturali importanti; aree agroforestali; aree incolte.
- AREE DI INTERESSE NATURALISTICO ISTITUZIONALMENTE TUTELATE**
- Siti di interesse comunitario
 - Zone di protezione speciale
 - Sistema regionale dei parchi, delle riserve e dei monumenti naturali l.r. 31/89
 - Oasi permanenti di protezione faunistica
 - Aree gestione speciale ente foreste
- AREE DI RECUPERO AMBIENTALE**
- ANAGRAFE SITI INQUINATI D.Lgs. 22/97 E D.M. 471/99**
- Siti inquinati
 - Aree di rispetto dei siti inquinati
 - Siti amianto
 - Aree minerarie dismesse
- AREE DEGRADATE**
- Discariche
 - Scavi

Navigatore RAS-PPR

