

DIAGRAMMA VISIBILITA' IRA06 - Ramo BO-VR 1:2000

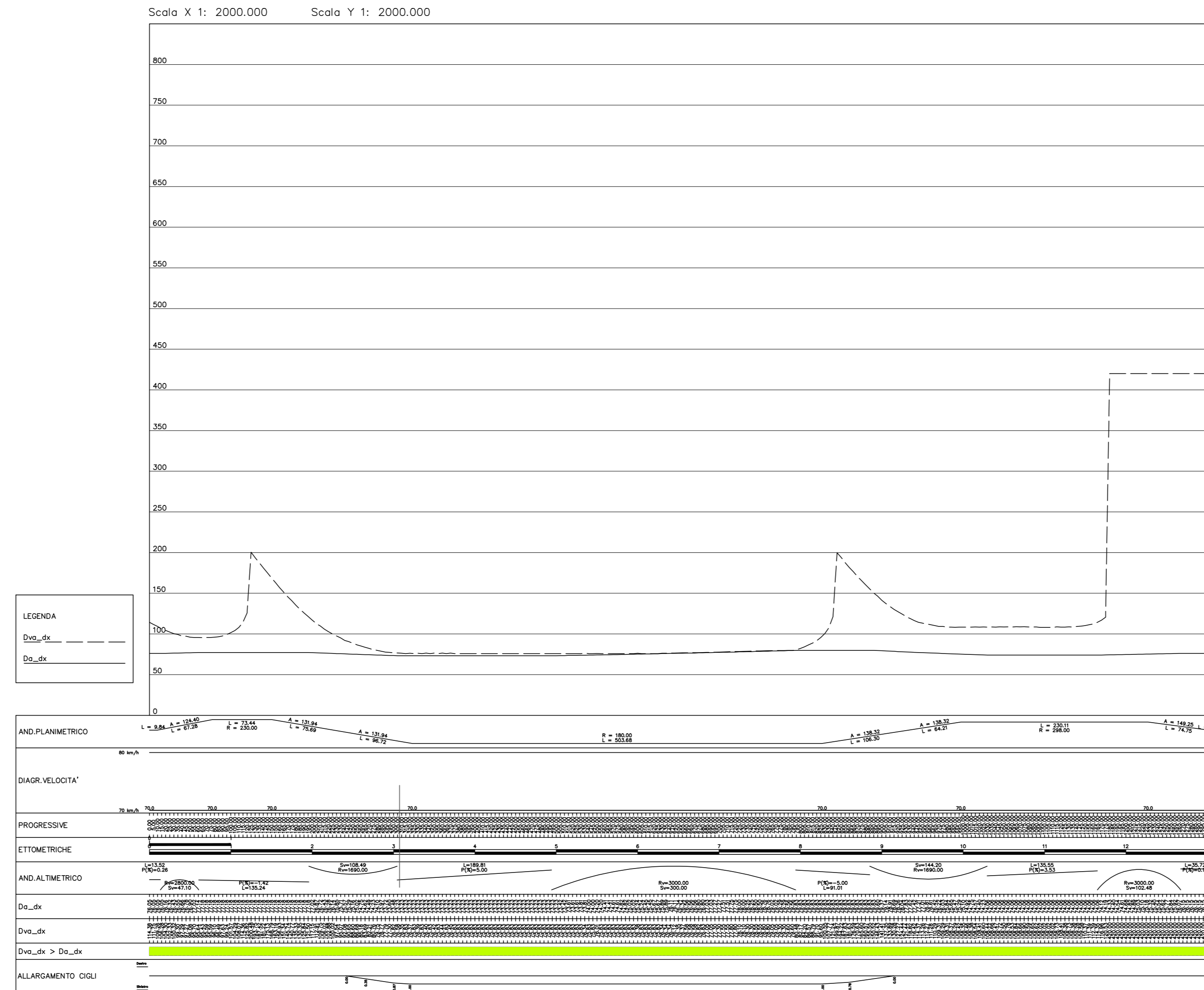
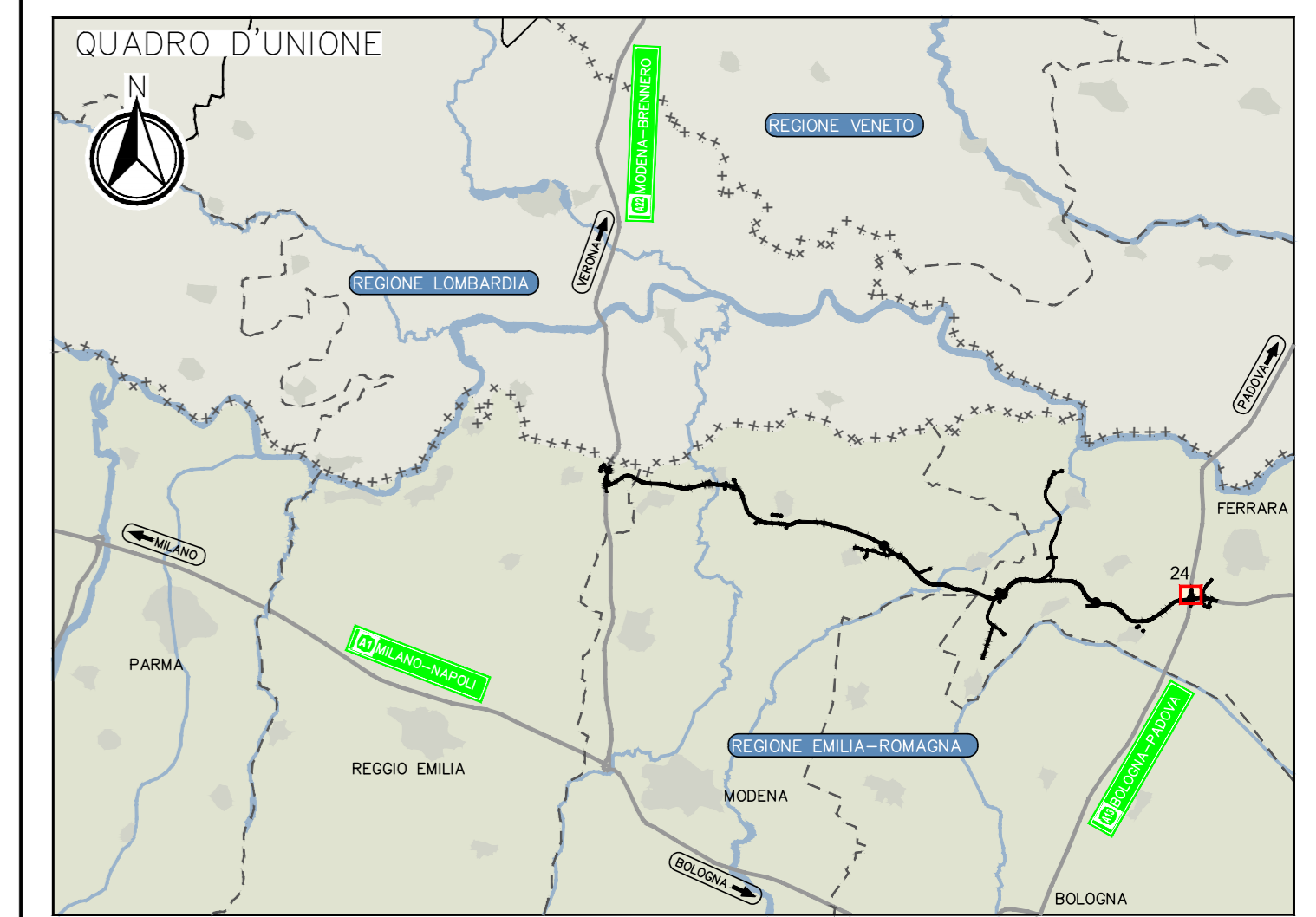
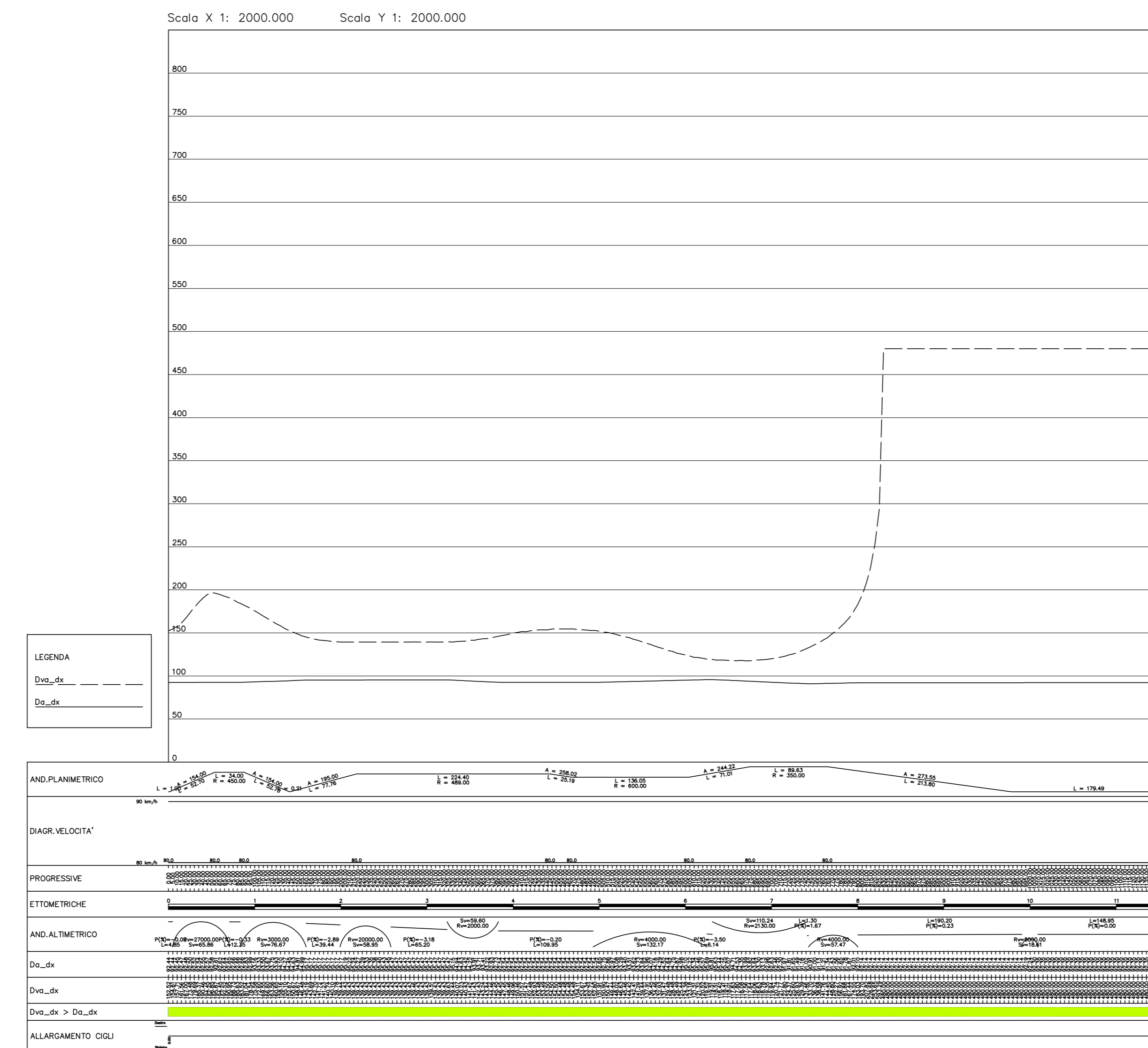


DIAGRAMMA VISIBILITA' IRA12 - Ramo VR-BO 1:2000



LEGENDA

ELABORATI DI RIFERIMENTO
 PD_0_000_00000_0_CE_KT_01 - ELENCO NORMATIVE DI RIFERIMENTO
 PD_0_000_00000_0_CE_KT_02 - VIA UTILE E CLASSI D'USO DELLE OPERE
 PD_0_002_IRA00_0_SR_ST_01 - SEZIONI TRANSVERSALI - ALBUM
 PD_0_000_00000_0_SR_ST_08 - SEZIONI TIPO AUTOSTRADALI - RAMI DI SVINCOLO - Tav 2/2

CARATTERISTICHE DEI MATERIALI
 PER CARATTERISTICHE DEI MATERIALI VEDERE ELABORATI :
 PD_0_00000_0000_0_CE_TB_01 - TABELLA MATERIALI E CLASSI DI ESPOSIZIONE CALCESTRUZZO

NOTE
 - TUTTE LE MISURE SONO ESPRESSE IN METRI SALVO OVE DIVERSAMENTE INDICATO
 - TUTTE LE QUOTE ALTIMETRICHE SONO ESPRESSE IN METRI s.l.m.
 - TUTTI GLI ANGOLI SONO ESPRESSE IN GRADI CENTESIMALI
 - TUTTE LE COORDINATE SONO ESPRESSE IN METRI

IL CONCESSIONARIO
Regione Emilia-Romagna

IL CONCESSIONARIO
ARC
 AUTOSTRADA REGIONALE CISPADANA

AUTOSTRADA REGIONALE CISPADANA
 DAL CASELLO DI REGGIOLO-ROLO SULLA A22
 AL CASELLO DI FERRARA SUD SULLA A13
 CODICE C.U.P. E81B08000060009

PROGETTO DEFINITIVO

ASSE AUTOSTRADALE (COMPRESIVO DEGLI INTERVENTI LOCALI DI COLLEGAMENTO VIARIO AL SISTEMA AUTOSTRADALE)
 PROGETTAZIONE STRADALE
 INTECONNESSIONI E SVINCOLI
 INTERCONNESSIONE CON A13 BOLOGNA-PADOVA
 DIAGRAMMA DI VISUALE LIBERA E DI VELOCITA' - Tav 1/5

IL PROGETTISTA
PIACENTINI INGEGNERI S.r.l.
 Ing. Luca Piacentini
 Alba Ing. Bologna n° 4152

RESPONSABILE INTEGRAZIONE PRESTAZIONI SPECIALISTICHE
 Ing. Emilio Salsi
 Alba Ing. Reggio Emilia n° 945

IL CONCESSIONARIO
Autosole Regionale Cispadana S.p.A.
 Ing. Francesco Cispadani

IL PROGETTO
 17.04.2012 Emissione
 Fantoni Piacentini Salsi

IDENTIFICAZIONE	ELABORATO	DESCRIZIONE	REDAZIONE	CONTROLLO	APPROVAZIONE
1142	0104	IR1A00	08	09	01

DATA: 17.04.2012
 SCALA: 1:2000
 MAGGIO 2012