

DIAGRAMMA VISIBILITA' IRA11 - Ramo VR-PD 1:2000

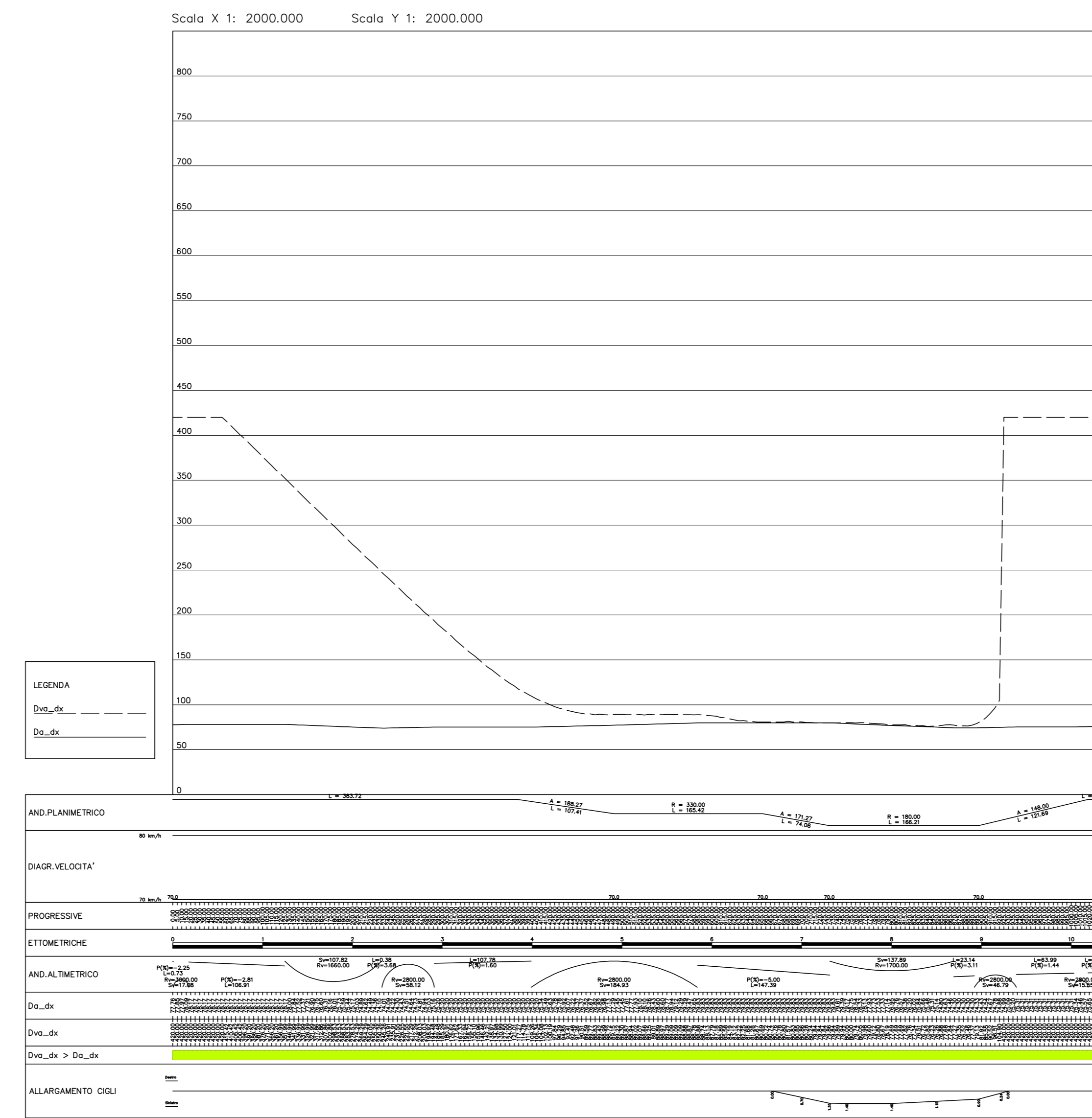
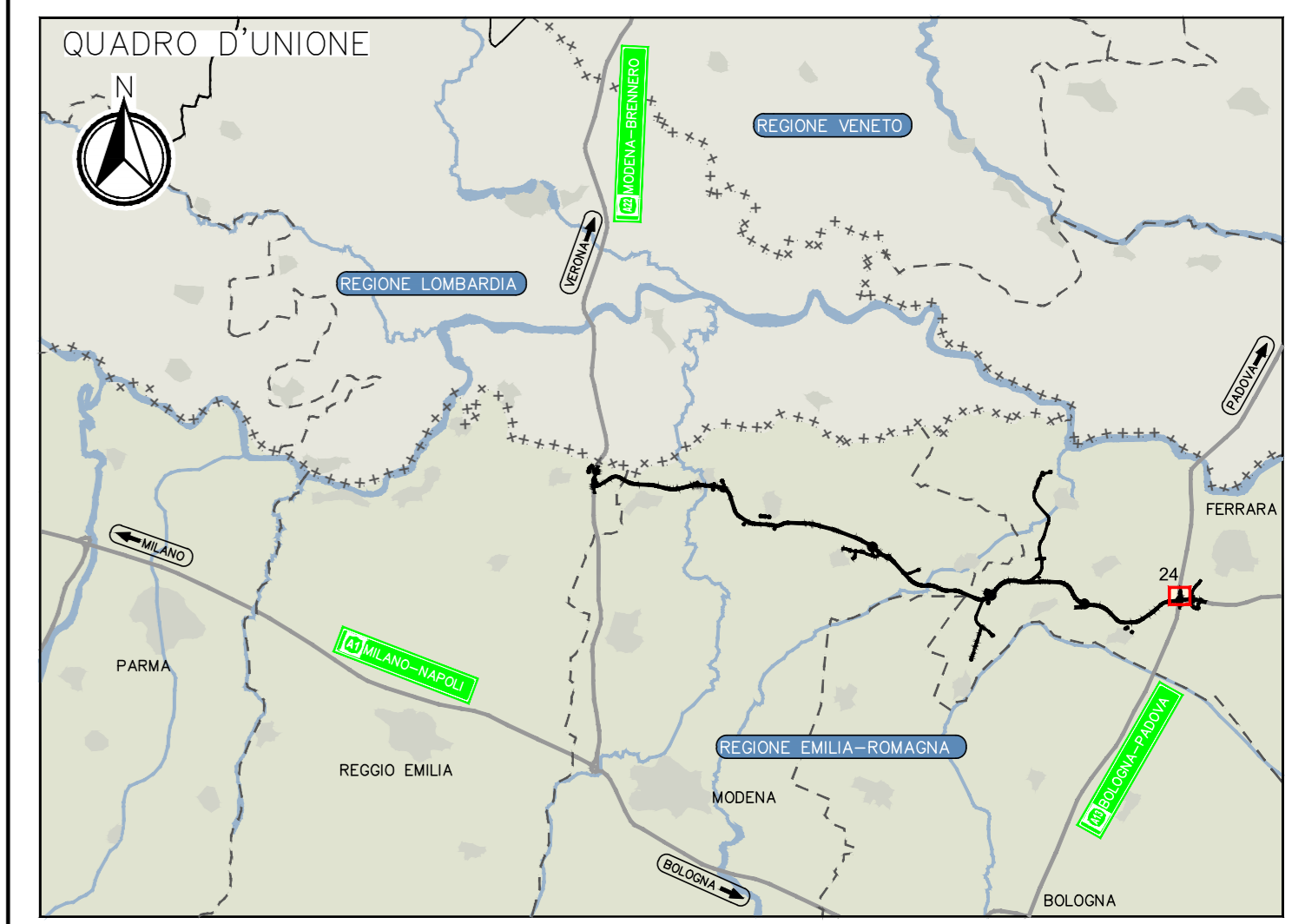
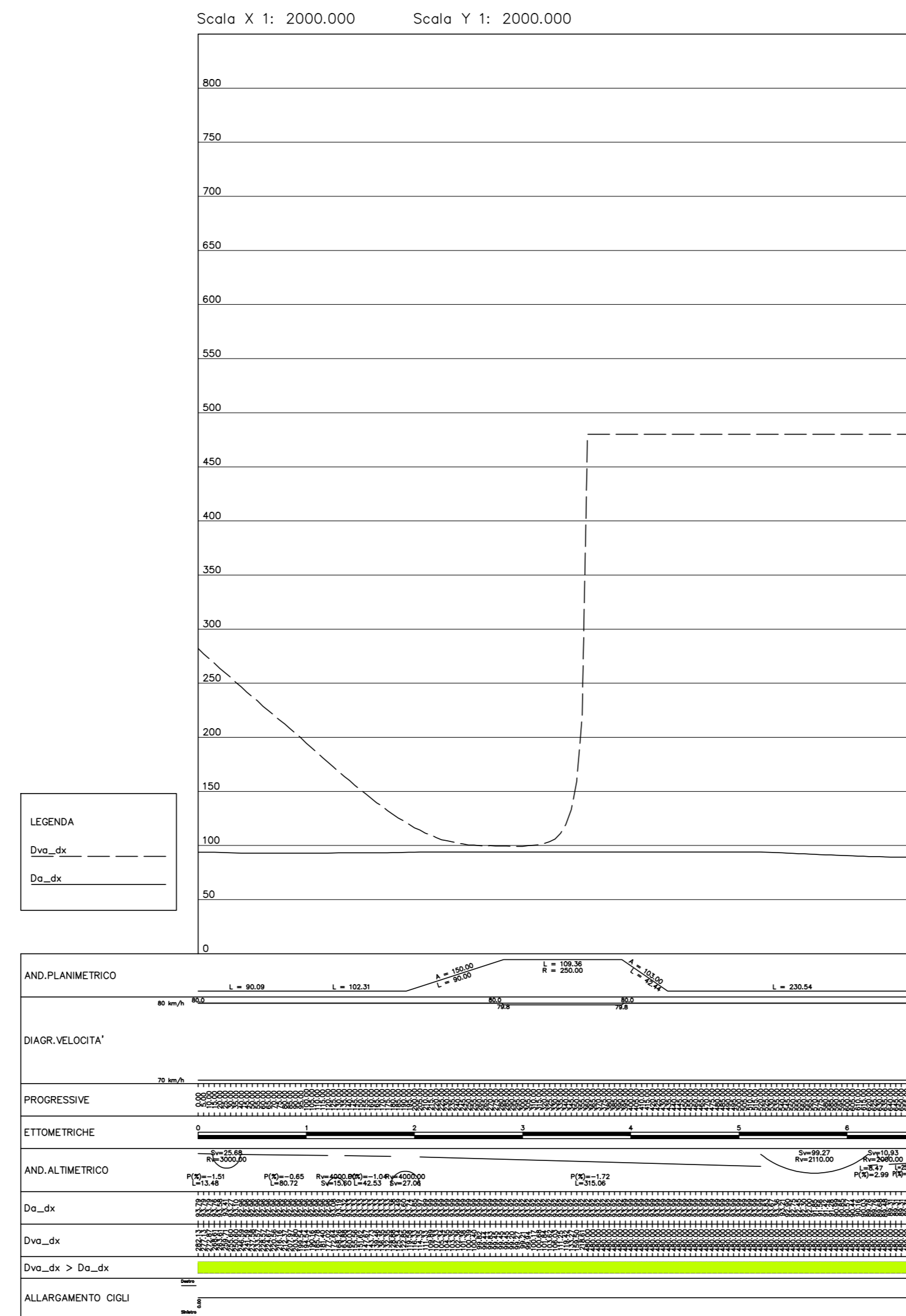


DIAGRAMMA VISIBILITA' IRA09 - Ramo PD-VR 1:2000



LEGENDA

ELABORATI DI RIFERIMENTO

PO_0_000_00000_0_CE_KT_01 - ELENCO NORMATIVE DI RIFERIMENTO
 PO_0_000_00000_0_CE_KT_02 - VIA UTILE E CLASSI D'USO DELLE OPERE
 PO_0_002_IRA01_0_S0_S2_01 - SEZIONI TRASVERSALI - ALBUM
 PO_0_000_00000_0_S0_S7_08 - SEZIONI TIPO AUTOSTRADALI - RAMI DI SVINCOLO - Tav 2/2

CARATTERISTICHE DEI MATERIALI

PER CARATTERISTICHE DEI MATERIALI VEDERE ELABORATO :
 PO_0_0000_0000_0_CE_TB_01 - TABELLA MATERIALI E CLASSI DI ESPOSIZIONE CALCESTRUZZO

NOTE

- TUTTE LE MISURE SONO ESPRESSE IN METRI SALVO OVE DIVERSAMENTE INDICATO
- TUTTE LE QUOTE ALTIMETRICHE SONO ESPRESSE IN METRI s.l.m.
- TUTTI GLI ANGOLI SONO ESPRESI IN GRADI CENTESIMALI
- TUTTE LE COORDINATE SONO ESPRESSE IN METRI

IL CONCESSIONARIO: **Regione Emilia-Romagna**

IL CONCESSIONARIO: **ARC AUTOSTRADA REGIONALE CISPADANA**

AUTOSTRADA REGIONALE CISPADANA DAL CASELLO DI REGGIOLO-ROLO SULLA A22 AL CASELLO DI FERRARA SUD SULLA A13
 CODICE C.U.P. E81B08000060009

PROGETTO DEFINITIVO

ASSE AUTOSTRADALE (COMPRESIVO DEGLI INTERVENTI LOCALI DI COLLEGAMENTO VIARIO AL SISTEMA AUTOSTRADALE)
 PROGETTAZIONE STRADALE
 INTECONNESSIONI E SVINCOLI
 INTERCONNESSIONE CON A13 BOLOGNA-PADOVA
 DIAGRAMMA DI VISUALE LIBERA E DI VELOCITA' - Tav 3/5

IL PROGETTISTA: **PIACENTINI INGEGNERI S.r.l.**
 Ing. Luca Piacentini
 Albo Ing. Regione Emilia n° 4152

RESPONSABILE INTEGRAZIONE PRESTAZIONI SPECIALISTICHE
 Ing. Emilio Salsi
 Albo Ing. Regione Emilia n° 945

IL CONCESSIONARIO: **Autosole Regionale Cispadana SpA**
 Ing. Francesco Casareto

G			
F			
E			
D			
C			
B			
A	17.04.2012	Emissione	Fantoni Piacentini Salsi

IDENTIFICAZIONE ELABORATO

NUM. PROG.	REV.	DATA	DESCRIZIONE	REDAZIONE	CONTROLLO	APPROVAZIONE
1144	P0	01/04	114400	08	09	A

DATA: **MAGGIO 2012**
 SCALA: 1:2000

IL PROGETTO E' STATO REDATTO IN TUTTO IL SUO CONTENUTO, IN TUTTI I SUOI DETTAGLI, E' STATO REDATTO IN TUTTI I SUOI DETTAGLI, E' STATO REDATTO IN TUTTI I SUOI DETTAGLI, E' STATO REDATTO IN TUTTI I SUOI DETTAGLI, E' STATO REDATTO IN TUTTI I SUOI DETTAGLI.