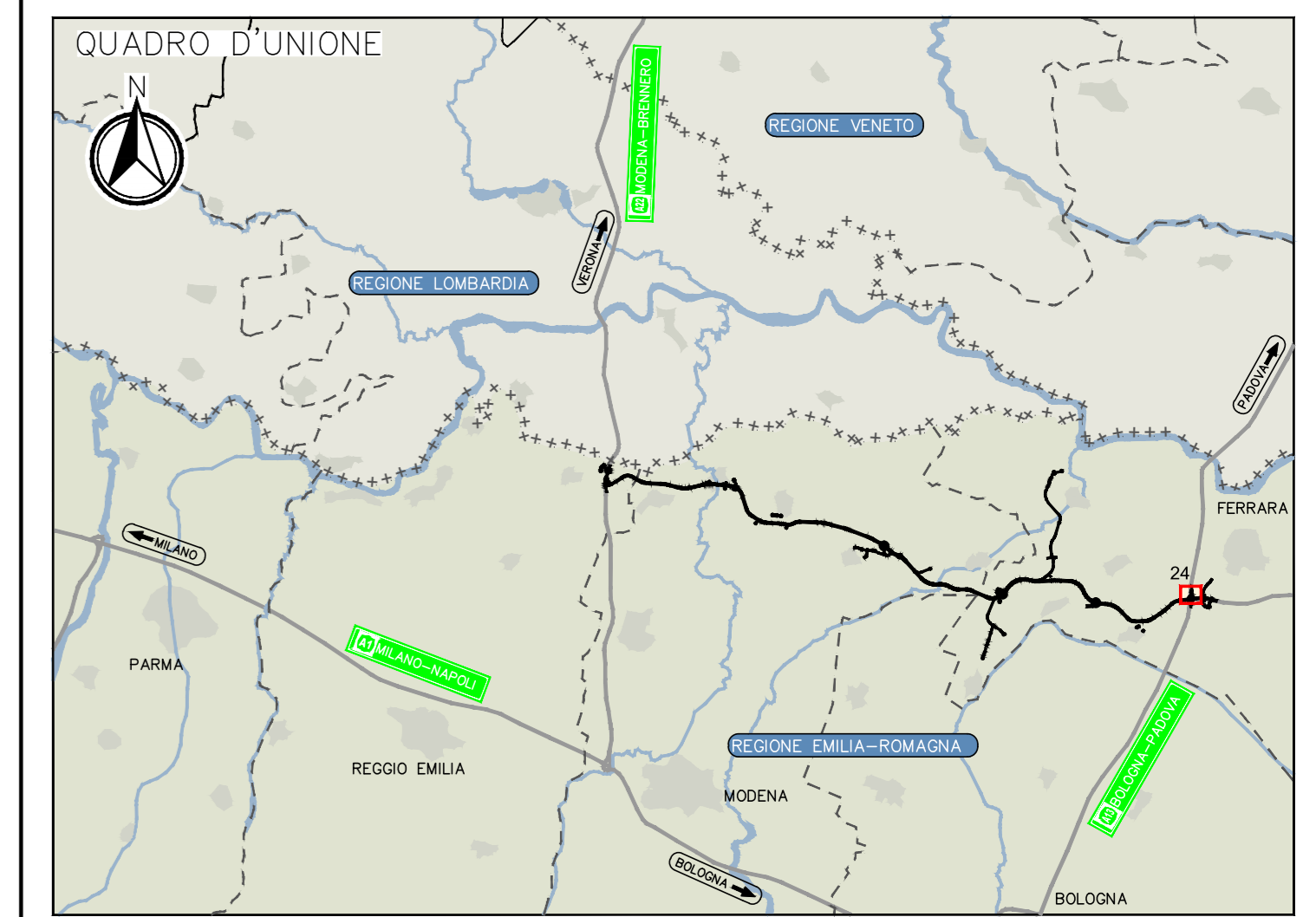
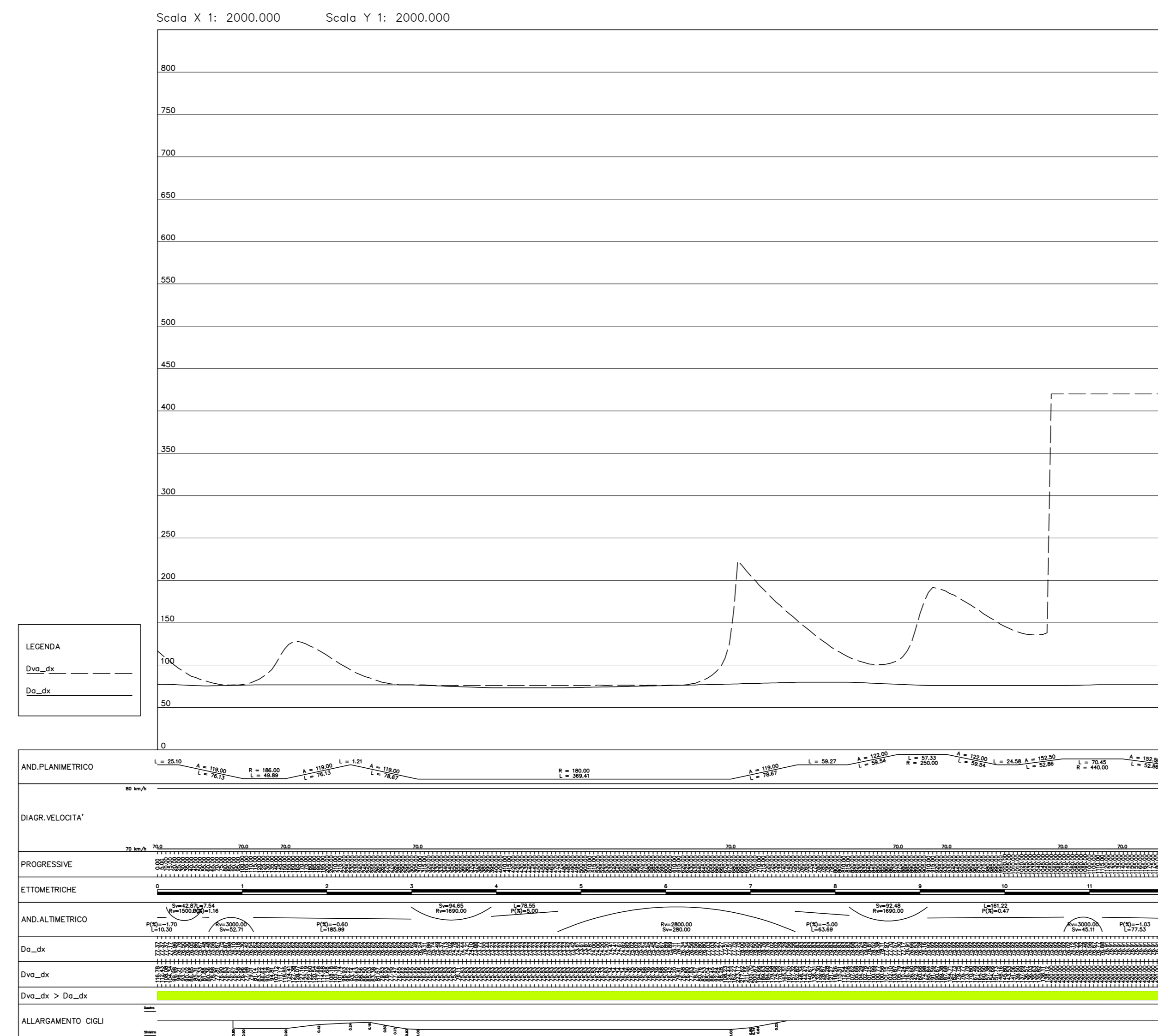


DIAGRAMMA VISIBILITA' IRA10 - Ramo PD-FE 1:2000



LEGENDA

ELABORATI DI RIFERIMENTO

PO_0_000_00000_0_CE_KT_01 - ELENCO NORMATIVE DI RIFERIMENTO
 PO_0_000_00000_0_CE_KT_02 - VIA UTILE E CLASSI D'USO DELLE OPERE
 PO_0_000_00000_0_CE_KT_03 - SEZIONI TRASVERSALI - ALBUM
 PO_0_000_00000_0_CE_KT_08 - SEZIONI TIPO AUTOSTRADALI - RAMI DI SVINCOLO - Tav 2/2

CARATTERISTICHE DEI MATERIALI

PER CARATTERISTICHE DEI MATERIALI VEDERE ELABORATO :
 PO_0_000_00000_0_CE_TB_01 - TABELLA MATERIALI E CLASSI DI ESPOSIZIONE CALCESTRUZZO

NOTE

- TUTTE LE MISURE SONO ESPRESSE IN METRI SALVO OVE DIVERSAMENTE INDICATO
- TUTTE LE QUOTE ALTIMETRICHE SONO ESPRESSE IN METRI s.l.m.
- TUTTI GLI ANGOLI SONO ESPRESSE IN GRADI CENTESIMALI
- TUTTE LE COORDINATE SONO ESPRESSE IN METRI

IL CONCESSIONARIO: Regione Emilia-Romagna

IL CONCESSIONARIO: ARC AUTOSTRADA REGIONALE CISPADANA

AUTOSTRADA REGIONALE CISPADANA
 DAL CASELLO DI REGGIOLO-ROLO SULLA A22
 AL CASELLO DI FERRARA SUD SULLA A13

CODICE C.U.P. E81B08000060009

PROGETTO DEFINITIVO

ASSE AUTOSTRADALE (COMPRESIVO DEGLI INTERVENTI LOCALI DI COLLEGAMENTO VIARIO AL SISTEMA AUTOSTRADALE)

PROGETTAZIONE STRADALE
 INTECONNESSIONI E SVINCOLI
 INTERCONNESSIONE CON A13 BOLOGNA-PADOVA
 DIAGRAMMA DI VISUALE LIBERA E DI VELOCITA' - Tav 5/5

IL PROGETTISTA: PIACENTINI INGEGNERI S.r.l. Ing. Luca Piacentini Albo Ing. Bologna n° 4152

RESPONSABILE INTEGRAZIONE PRESTAZIONI SPECIALISTICHE: Ing. Emilio Salsi Albo Ing. Reggio Emilia n° 945

IL CONCESSIONARIO: Azienda Regionale Cispadana S.p.A. Ing. Francesco Cazzanese

REVISIONI:

G			
F			
E			
D			
C			
B			
A	17.04.2012	Emissione	Fantoni Piacentini Salsi

IDENTIFICAZIONE ELABORATO

REV.	DATA	DESCRIZIONE	REDAZIONE	CONTROLLO	APPROVAZIONE
1	17.04.2012	17.04.2012	17.04.2012	17.04.2012	17.04.2012

DATA: 17.04.2012
 SCALA: 1:2000

PROGETTO DEFINITIVO

17.04.2012