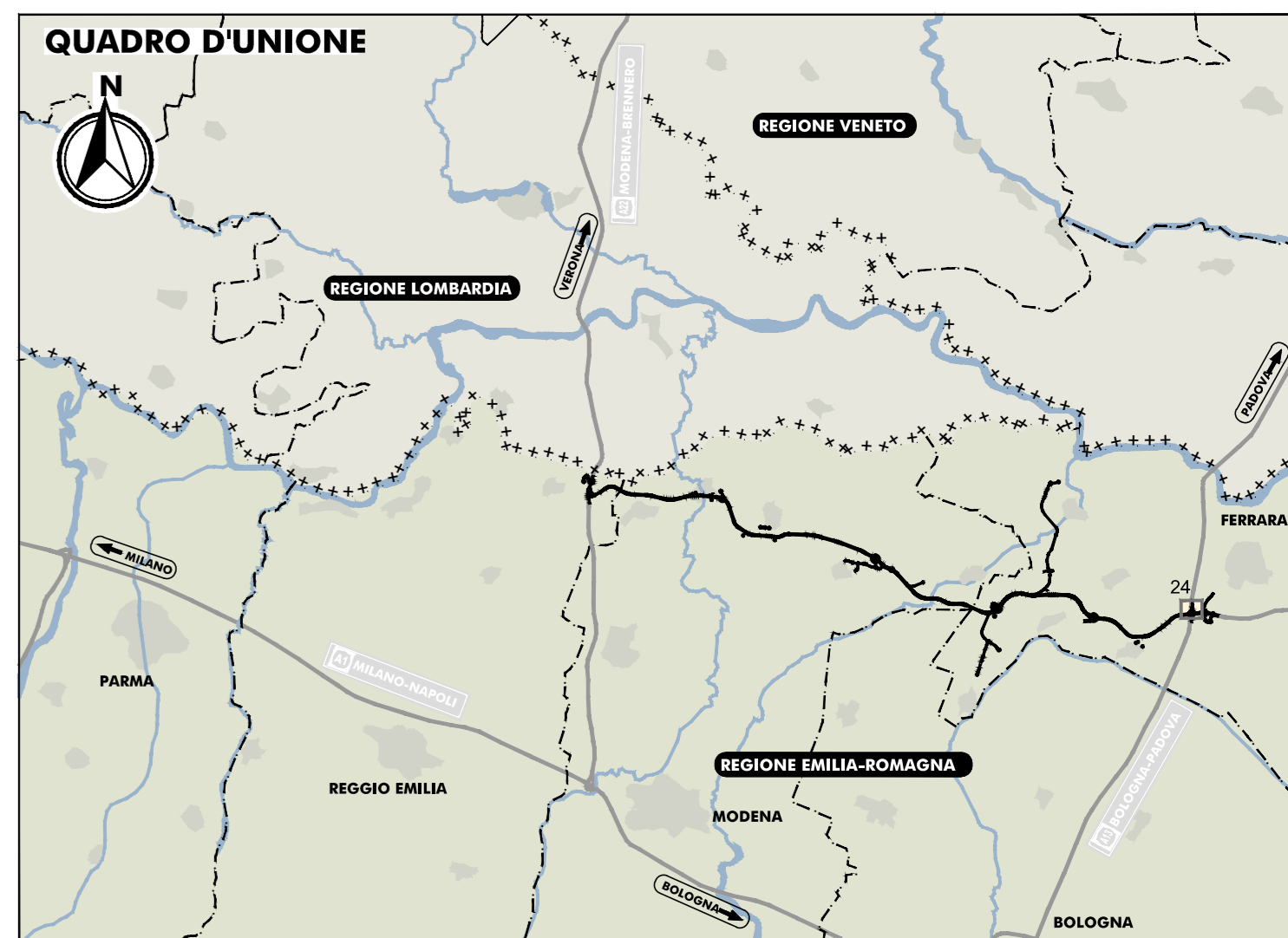
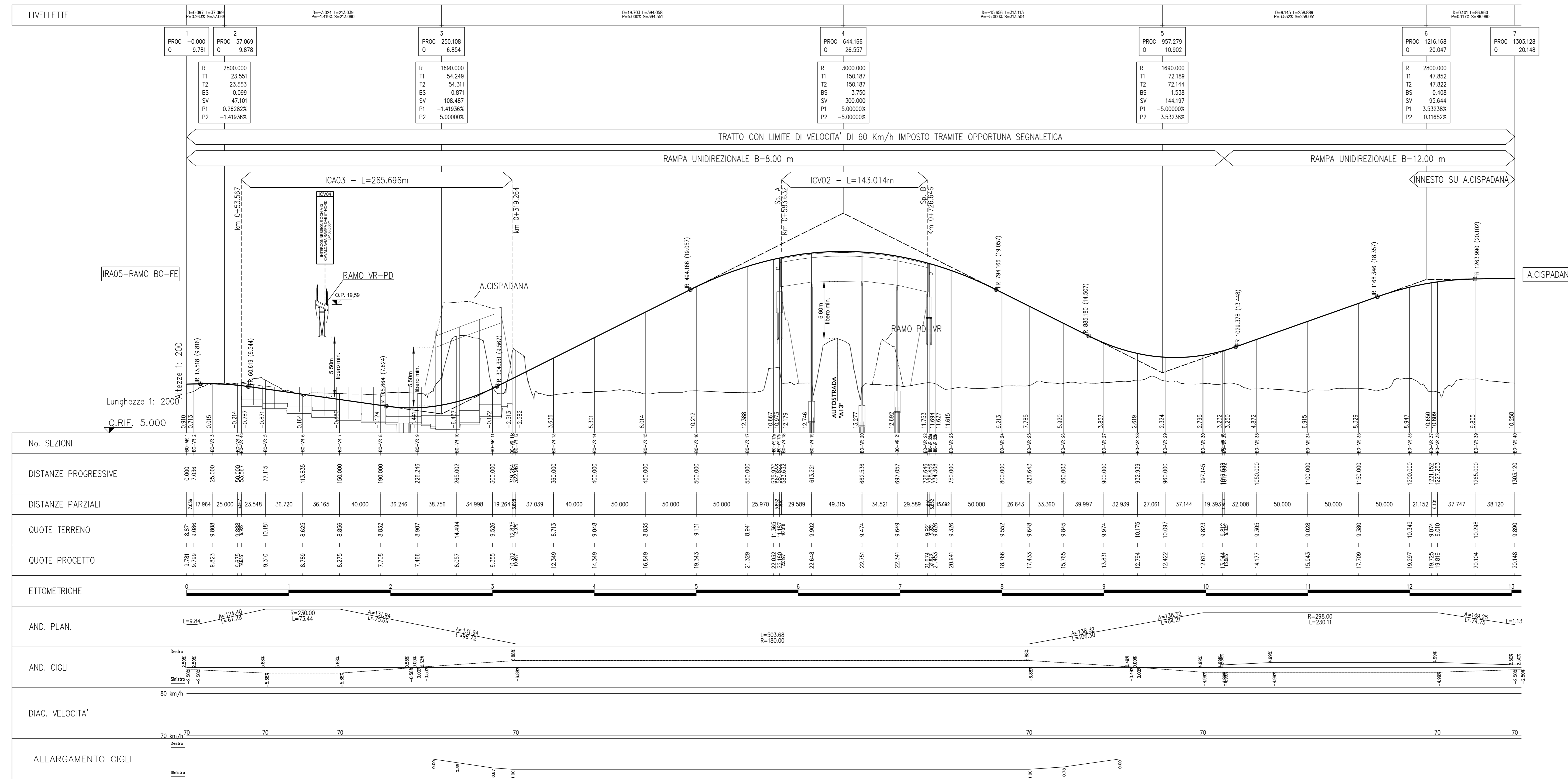


PROFILO LONGITUDINALE IRA06 - Ramo BO-VR 1:2000/1:200



LEGENDA

- PROC = Progressiva
- Q = Quota Vertice
- R = Raggio
- T1 = Tangente precedente
- T2 = Tangente successiva
- BS = Freccia
- SV = Sviluppo curva
- P1 = Pendenza precedente
- P2 = Pendenza successiva

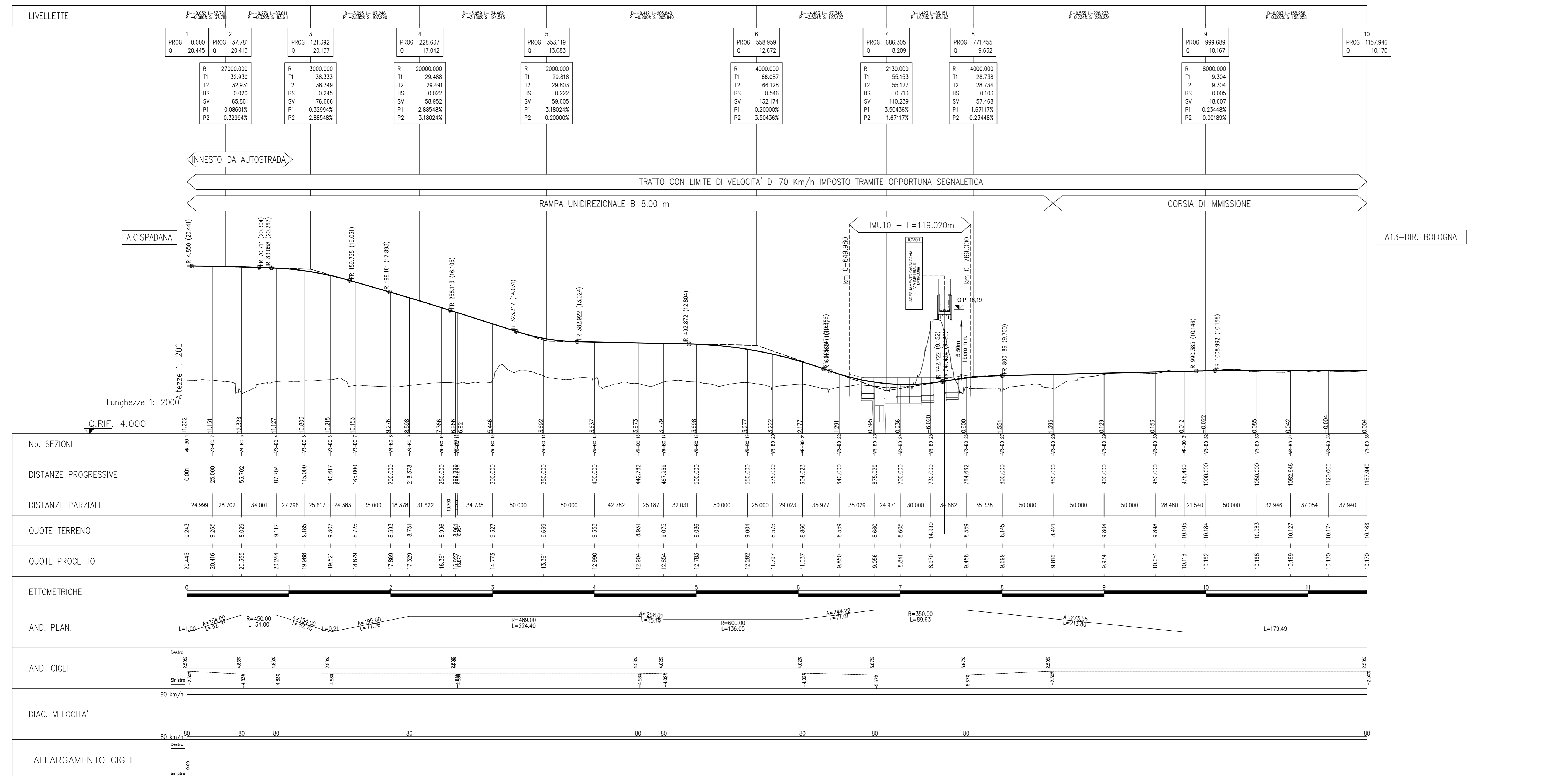
ELABORATI DI RIFERIMENTO

PD_0_000_00000_0_GE_KT_01 - ELENCO NORMATIVE DI RIFERIMENTO
 PD_0_000_00000_0_GE_KT_02 - VITA UTILE E CLASSI D'USO DELLE OPERE
 PD_0_000_00000_0_SD_SZ_01 - SEZIONI TRASVERSALI - ALBUM
 PD_0_000_00000_0_SD_ST_08 - SEZIONI TIPO AUTOSTRADALI - RAMI DI SVINCOLO - Tav 2/2

CARATTERISTICHE DEI MATERIALI

PER CARATTERISTICHE DEI MATERIALI USATI E CLASSI DI ESPOSIZIONE CALCESTRUZZO:
 PD_0_000_00000_0_GE_TB_01 - TABELLA MATERIALI E CLASSI DI ESPOSIZIONE CALCESTRUZZO

PROFILO LONGITUDINALE IRA12 - Ramo VR-BO 1:2000/1:200



NOTE

- TUTTE LE MISURE SONO ESPRESSE IN METRI SALVO OVE DIVERSAMENTE INDICATO
- TUTTE LE QUOTE ALTIMETRICHE SONO ESPRESSE IN METRI s.l.m.
- TUTTI GLI ANGOLI SONO ESPRESSE IN GRADI CENTESIMALI
- TUTTE LE COORDINATE SONO ESPRESSE IN METRI
- L'ALLARGAMENTO CIGLI FA RIFERIMENTO ALLA SOMMA DEGLI ALLARGAMENTI PER L'ISCRIZIONE IN CURVA E PER LA VISIBILITA'

IL CONCESSIONARIO
 Regione Emilia-Romagna
 ARC AUTOSTRADA REGIONALE CISPADANA

IL CONCESSIONARIO
 AUTOSTRADA REGIONALE CISPADANA S.p.A.
 L. PRESIDENTE: Giovanni Pirelli

AUTOSTRADA REGIONALE CISPADANA DAL CASELLO DI REGGIOLO-ROLO SULLA A22 AL CASELLO DI FERRARA SUD SULLA A13
 CODICE C.U.P. E8180800600009

PROGETTO DEFINITIVO

ASSE AUTOSTRADALE (COMPRESIVO DEGLI INTERVENTI LOCALI DI COLLEGAMENTO VIARIO AL SISTEMA AUTOSTRADALE)

PROGETTAZIONE STRADALE INTECCONNESSIONE CON A13 BOLOGNA-PADOVA INTERCONNESSIONE CON A13 BOLOGNA-PADOVA PROFILO LONGITUDINALE TAVOLA I/5

IL PROGETTISTA
 PIACENTINI INGEGNERI S.p.A.
 Ing. Luca Piacentini
 Alba Ing. Bologna n° 4152

RESPONSABILE INTEGRAZIONE PRESTAZIONI SPECIALISTICHE
 Ing. Emilio Salsi
 Alba Ing. Reggio Emilia n° 945

IL CONCESSIONARIO
 Autostada Regionale Cispadana S.p.A.
 L. PRESIDENTE: Giovanni Pirelli

IDENTIFICAZIONE ELABORATO

PRO	PROG	PROG	PROG	PROG	PROG	PROG	PROG
1/1	1/2	1/3	1/4	1/5	1/6	1/7	1/8

DATA: 17/04/2012 EMISSIONE: Fantoni
 DATA: 17/04/2012 EMISSIONE: Piacentini
 DATA: 17/04/2012 EMISSIONE: Salsi

1:2000/1:200