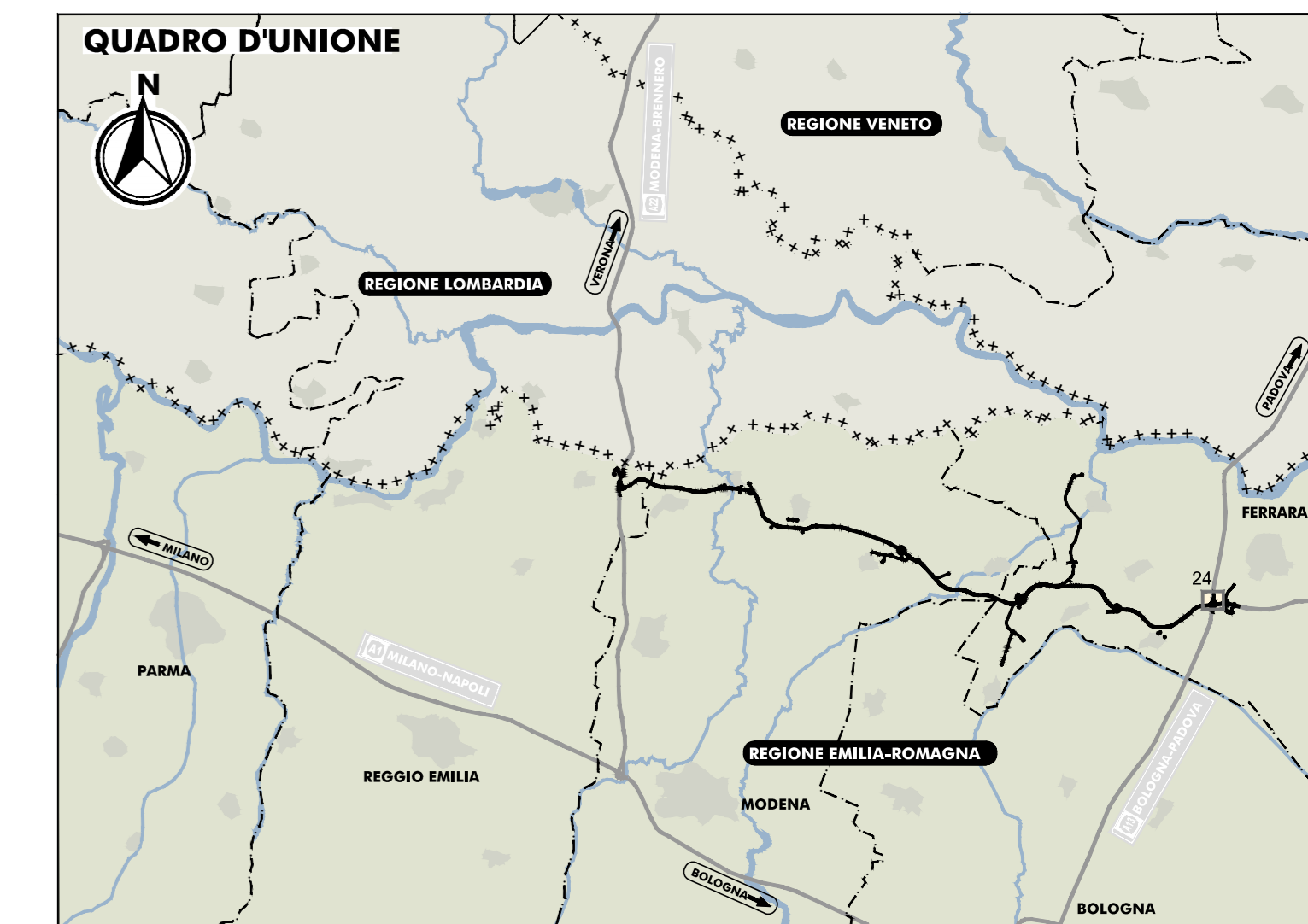
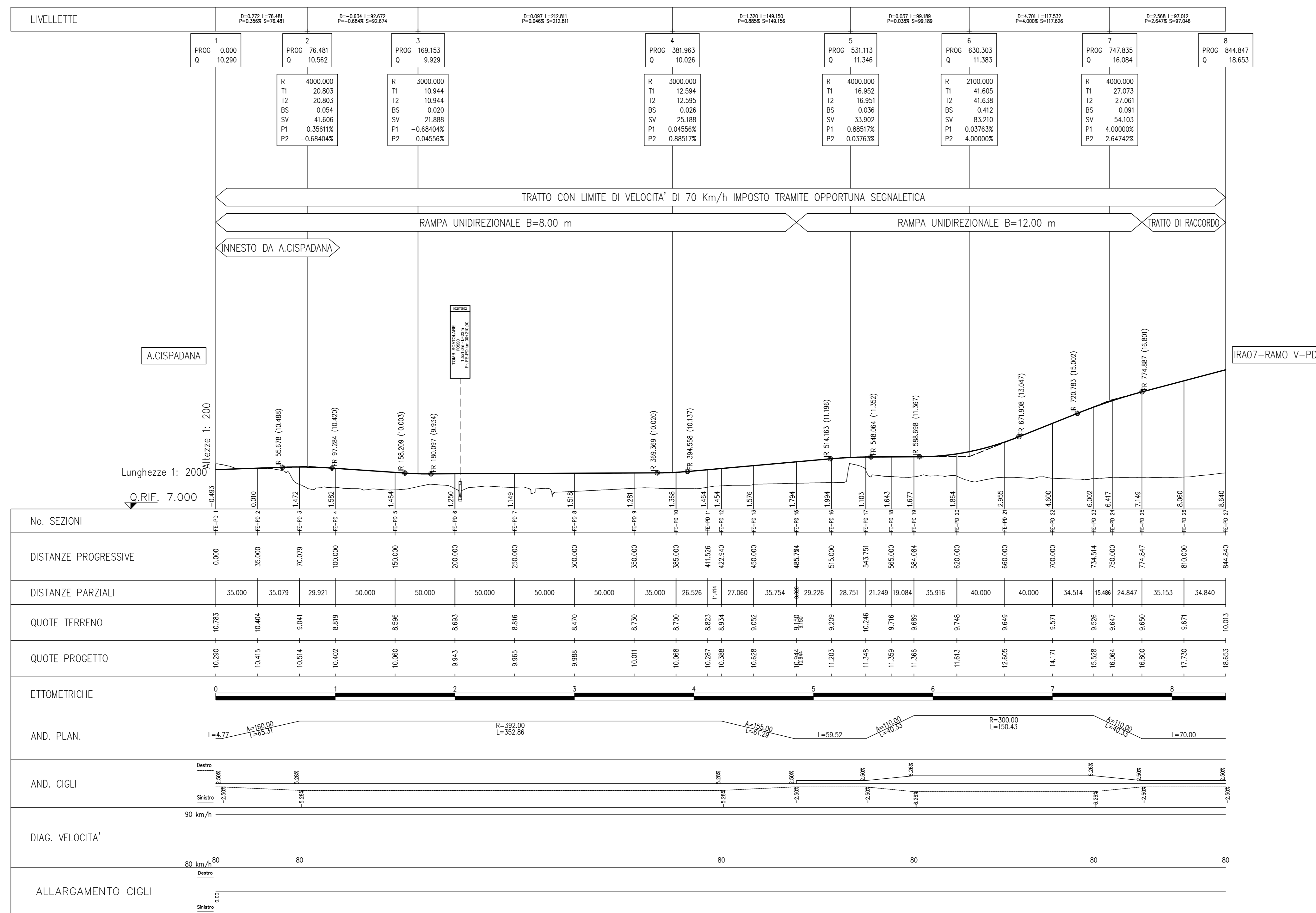


PROFILO LONGITUDINALE IRA07 - Ramo FE-PD 1:2000/1:200



**LEGENDA**

- PROG = Progressiva
- Q = Quota Vertice
- R = Raggio
- T1 = Tangente precedente
- T2 = Tangente successiva
- BS = Freccia
- SV = Sviluppo curva
- P1 = Pendenza precedente
- P2 = Pendenza successiva

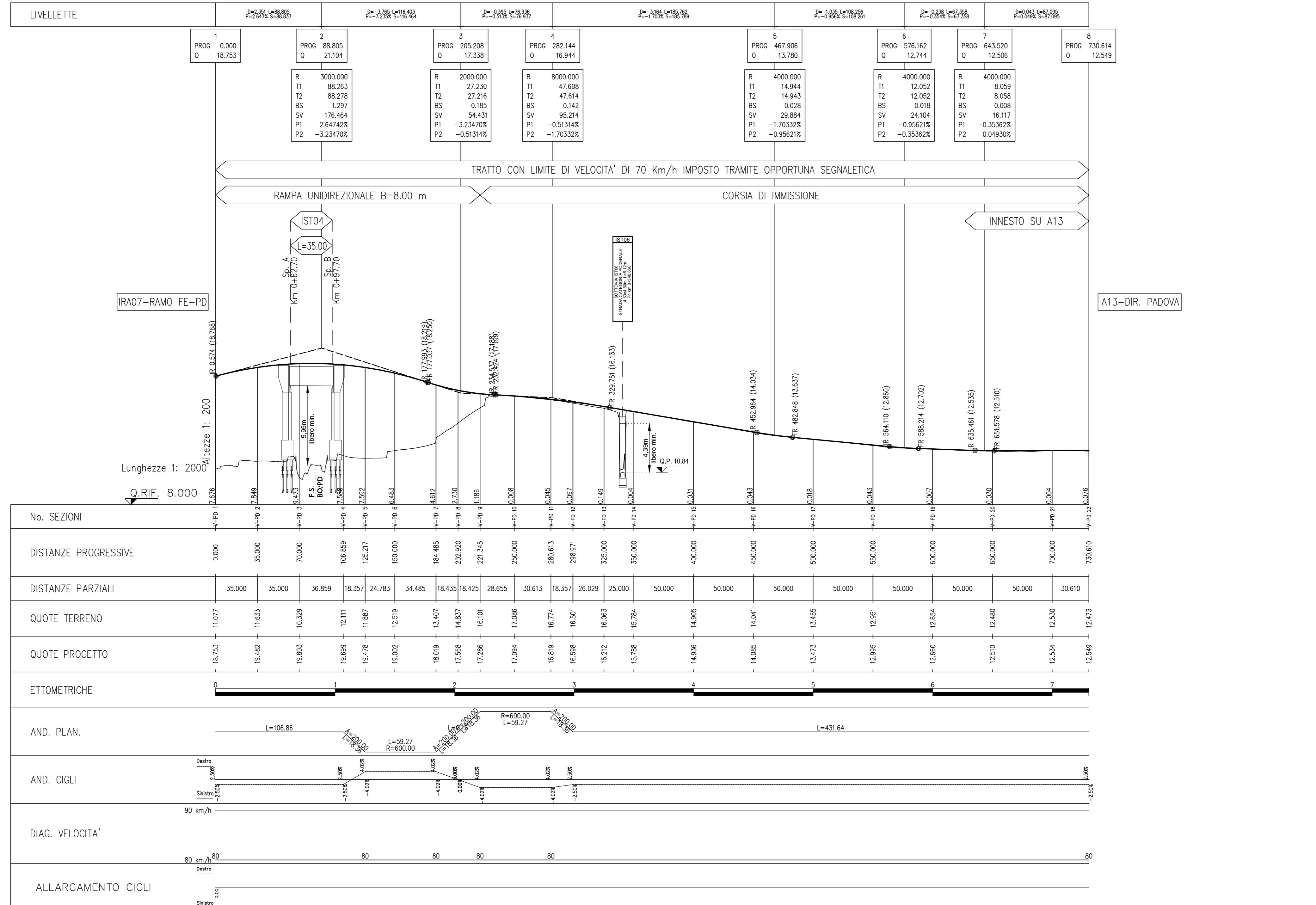
**ELABORATI DI RIFERIMENTO**

- PD\_0\_000\_00000\_0\_GE\_KT\_01 - ELENCO NORMATIVE DI RIFERIMENTO
- PD\_0\_000\_00000\_0\_GE\_KT\_02 - VITA UTILE E CLASSI D'USO DELLE OPERE
- PD\_0\_002\_IRA00\_0\_SD\_S2\_01 - SEZIONI TRASVERSALI - ALBUM
- PD\_0\_000\_00000\_0\_SD\_ST\_08 - SEZIONI TIPO AUTOSTRADALI - RAMI DI SVINCOLO - Tav 2/2

**CARATTERISTICHE DEI MATERIALI**

PER CARATTERISTICHE DEI MATERIALI VEDERE ELABORATO : PD\_0\_000\_0000\_0\_GE\_TB\_01 - TABELLA MATERIALI E CLASSI DI ESPOSIZIONE CALCESTRUZZO

PROFILO LONGITUDINALE IRA07 - Ramo V-PD 1:2000/1:200



**NOTE**

- TUTTE LE MISURE SONO ESPRESSE IN METRI SALVO OVE DIVERSAMENTE INDICATO
- TUTTE LE QUOTE ALTIMETRICHE SONO ESPRESSE IN METRI s.l.m.
- TUTTI GLI ANGOLI SONO ESPRESI IN GRADI CENTESIMALI
- TUTTE LE COORDINATE SONO ESPRESSE IN METRI
- L'ALLARGAMENTO CIGLI FA RIFERIMENTO ALLA SOMMA DEGLI ALLARGAMENTI PER L'ISCRIZIONE IN CURVA E PER LA VISIBILITA'

**IL CONCESSIONARIO**  
**ARC** AUTOSTRADA REGIONALE CISPADANA

**IL CONCESSIONARIO**  
**Autosole Regionale Caspiana S.p.A.**  
 IL PRESIDENTE  
 Giovanni Pizzetti

**REGIONE EMILIA-ROMAGNA**

**AUTOSTRADA REGIONALE CISPADANA**  
 DAL CASELLO DI REGGIOLO-ROLO SULLA A22  
 AL CASELLO DI FERRARA SUD SULLA A13  
 CODICE C.U.P. E81808000600009

**PROGETTO DEFINITIVO**

**ASSE AUTOSTRADALE (COMPRESIVO DEGLI INTERVENTI LOCALI DI COLLEGAMENTO VIARIO AL SISTEMA AUTOSTRADALE)**  
 PROGETTAZIONE STRADALE  
 INTECONNESSIONI E SVINCOLI  
 INTERCONNESSIONE CON A13 BOLOGNA-PADOVA  
 PROFILO LONGITUDINALE TAVOLA 2/5

**IL PROGETTISTA**  
**PIACENTINI INGEGNERI S.r.l.**  
 Ing. Luca Piacentini  
 Albo Ing. Bologna n° 4152

**RESPONSABILE INTEGRAZIONE PRESTAZIONI SPECIALISTICHE**  
 Ing. Emilio Salsi  
 Albo Ing. Reggio Emilia n° 945

**IL CONCESSIONARIO**  
 Ing. Luca Piacentini  
 Albo Ing. Bologna n° 4152

**IL CONCESSIONARIO**  
 Ing. Emilio Salsi  
 Albo Ing. Reggio Emilia n° 945

**IDENTIFICAZIONE ELABORAZIONE**

NO. PROFILO	DATA	DESCRIZIONE	PROGETTISTA	CONTRATTO	PROFESSIONE	SCALE
1/1/1/1	17/04/2012	Emissione	Fantoni	Piacentini	Salsi	1:2000/1:200

**MAGGIO 2012**