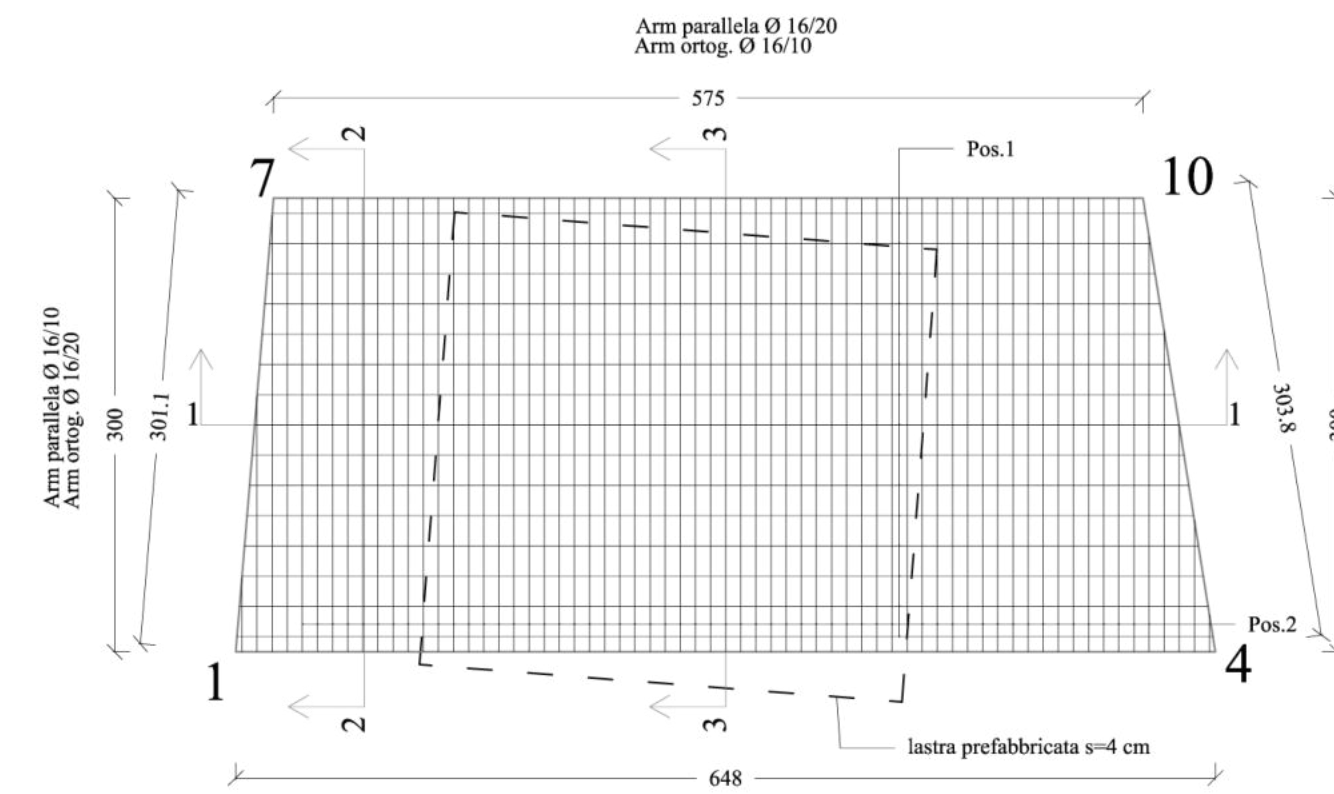
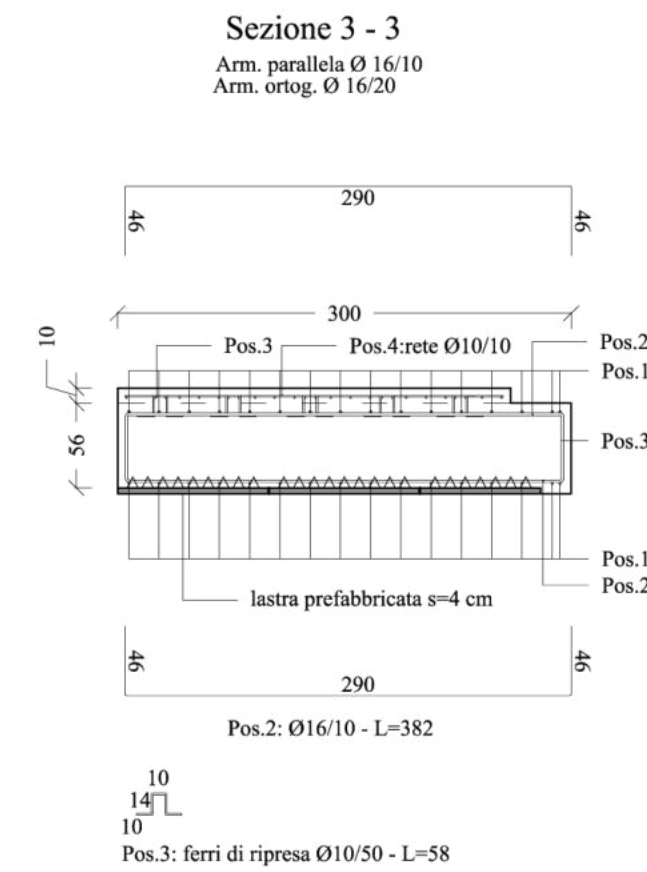
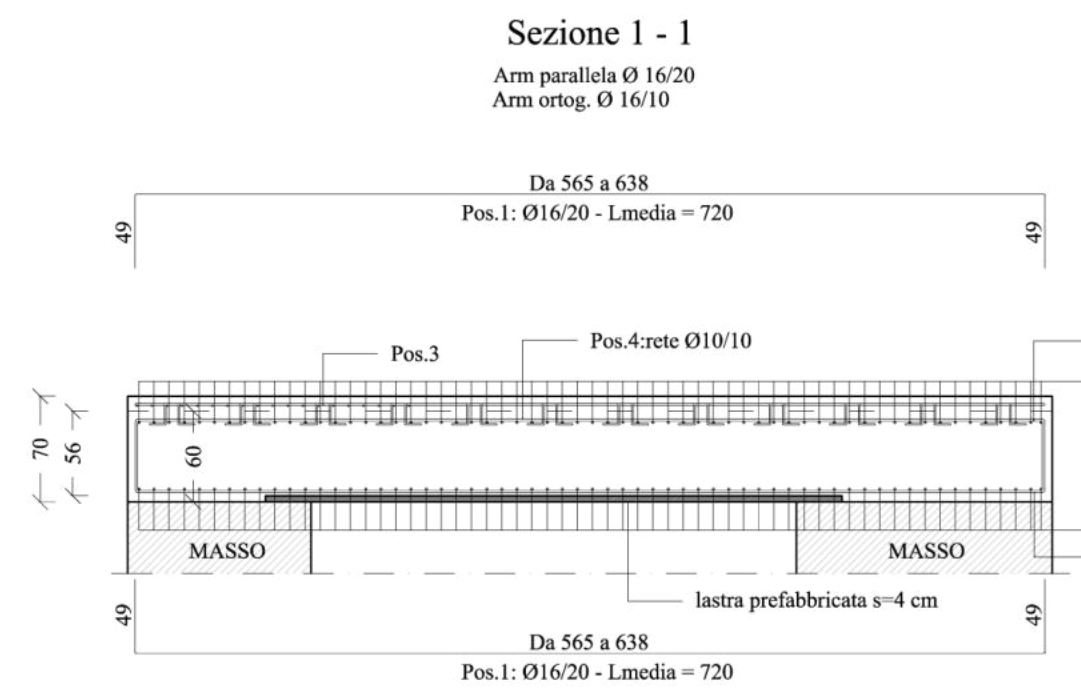
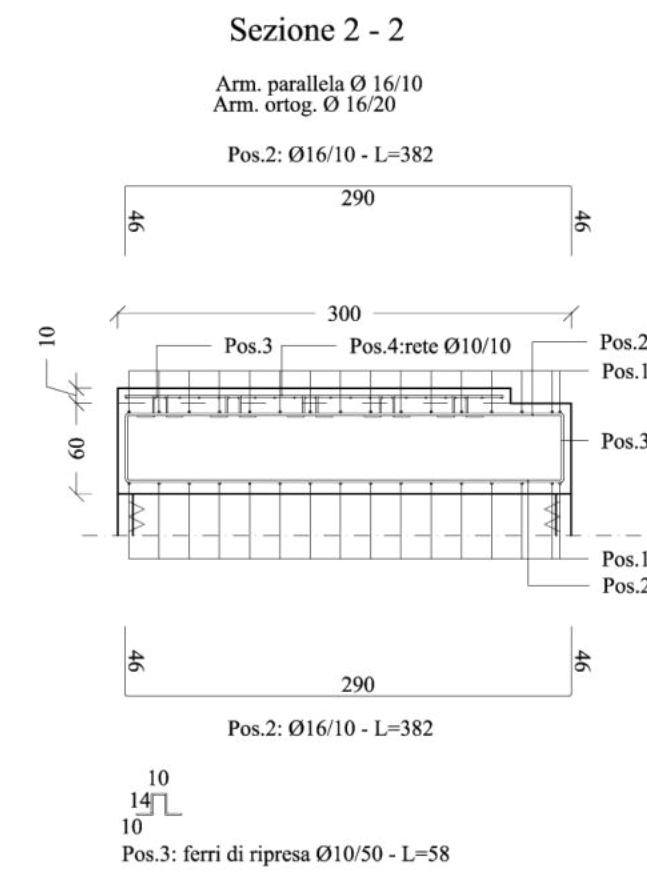


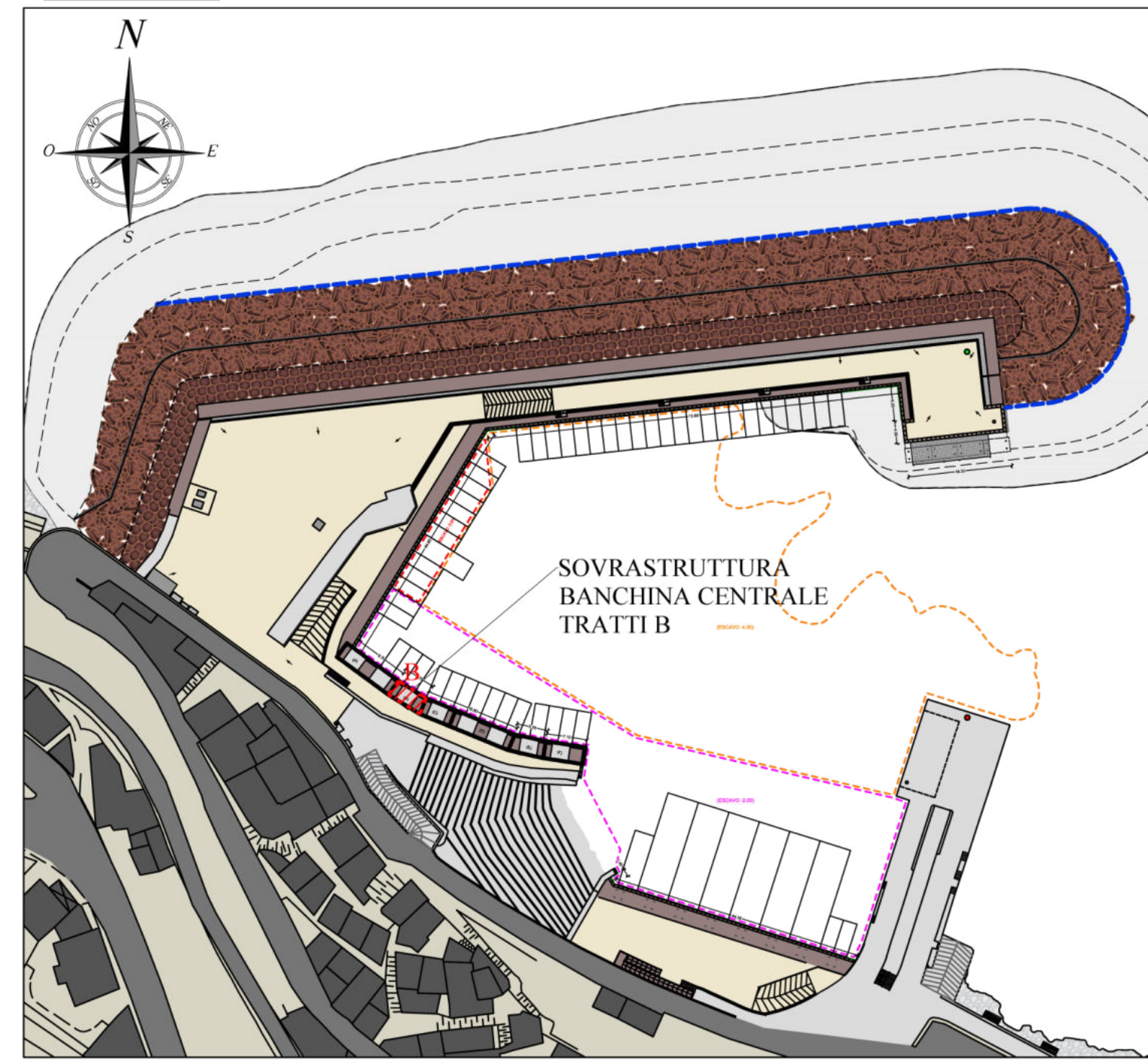
ARMATURA SOVRASTRUTTURA BANCHINA CENTRALE TRATTO B - Scala 1:50



ARMATURA DI BASE SUP.-INF. PIASTRA 1 QUOTA m.3.30
 Ø 16/20 direz.X
 Ø 16/10 direz.y (spessore= 56 cm)

ACCIAIO B450C	CALCESTRU. C35/45
---------------	-------------------

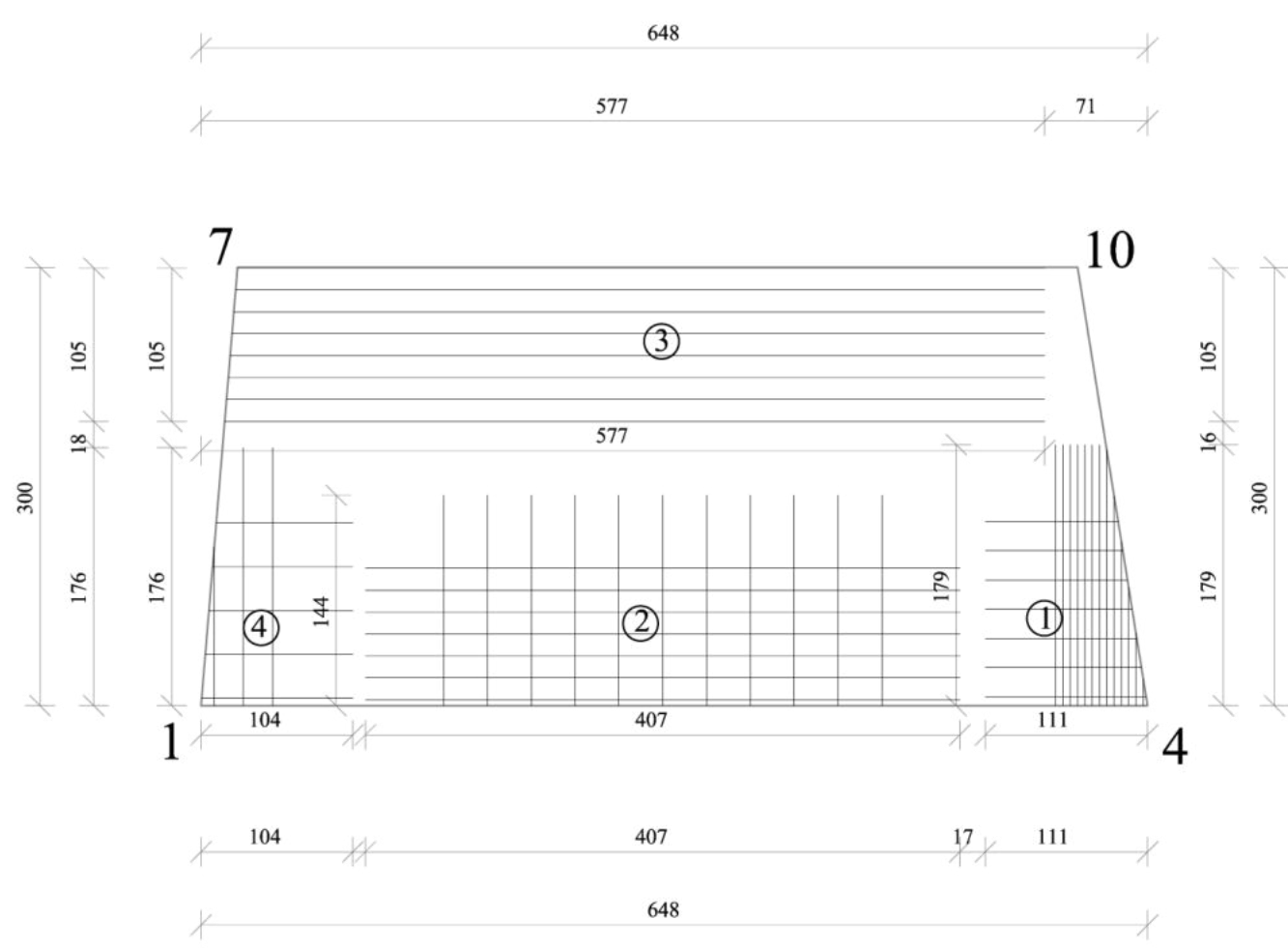
KEY-PLAN



CARATTERISTICHE MATERIALI

CASSONI CELLULARI	
Armatura:	Acciaio ad aderenza migliorata B450C
Calcestruzzo:	Resistenza caratteristica a 28 giorni > 45 N/mm ² Classe di esposizione XS2
Rapporto A/C:	0.40 (max)
Copriferro:	50 mm (min.)
Consistenza:	S4 (Valore min. suggerito)
SOVRASTRUTTURA BANCHINA	
Armatura:	Acciaio ad aderenza migliorata B450C
Calcestruzzo:	Resistenza caratteristica a 28 giorni > 45 N/mm ² Classe di esposizione XS2
Rapporto A/C:	0.40 (max)
Copriferro:	50 mm (min.)
Consistenza:	S4 (Valore min. suggerito)

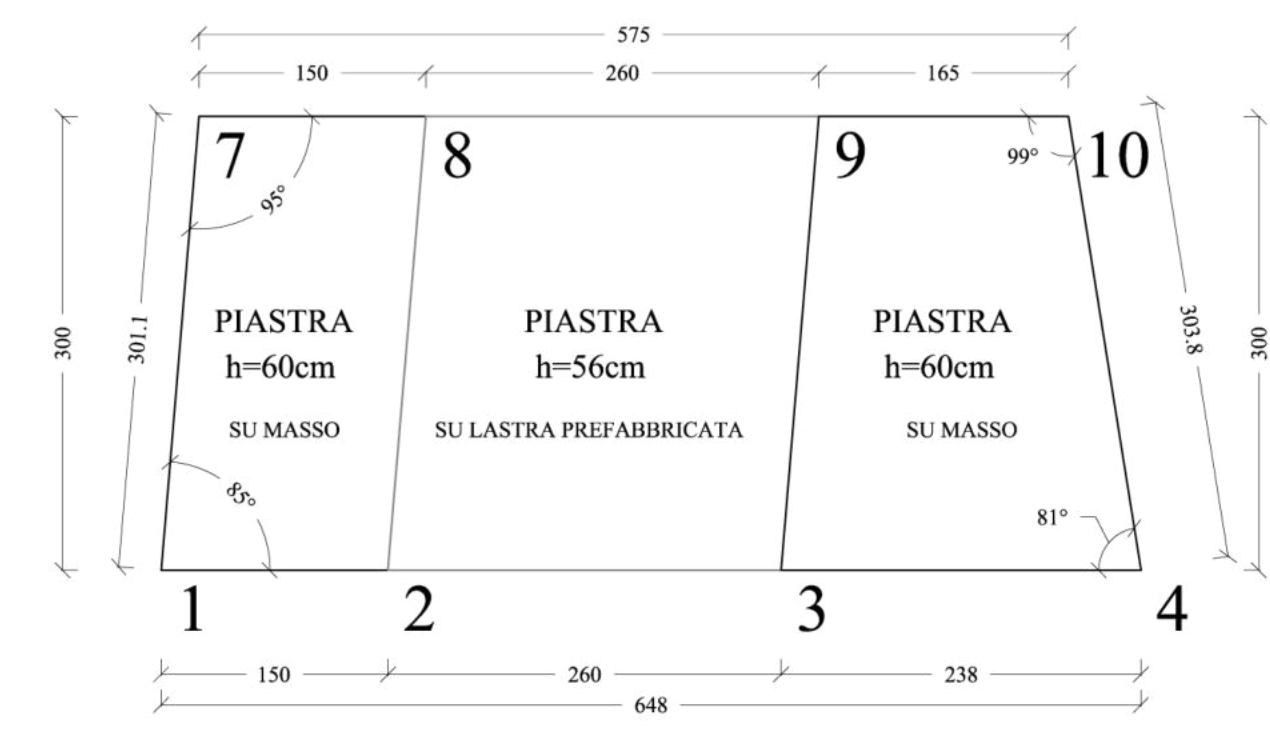
ARMATURA RAFFITTIMENTO SOVRASTRUTTURA BANCHINA CENTRALE TRATTO B - Scala - 1:50



PIASTRA 1 QUOTA m. 3.30
 TABELLA RAFFITTIMENTI SUP.=INF.

	DIR X	DIR Y	L.X	L.Y
RETE BASE	Ø16/20	Ø16/10		
RAFF.N. 1	Ø16/20	Ø16/5	111	179
RAFF.N. 2	Ø16/15	Ø16/30	407	144
RAFF.N. 3	Ø16/15	Ø0/0	577	105
RAFF.N. 4	Ø16/30	Ø16/20	104	176

CARPENTERIA SOVRASTRUTTURA BANCHINA CENTRALE TRATTO B - Scala - 1:50



REGIONE SICILIANA
 ASSESSORATO DELLE INFRASTRUTTURE E DELLA MOBILITA'
 DIPARTIMENTO DELLE INFRASTRUTTURE DELLA MOBILITA' E DEI TRASPORTI
 ISOLA DI SALINA (MESSINA)
 COMUNE DI MALFA
 LAVORI DI RIQUALIFICA E DI ADEGUAMENTO DELLE OPERE FORANEE, DELLE BANCHINE, DELLO SCALO DI ALAGGIO E DEI FONDALI DELL' APPRODO DI SCALO GALERA

Progetto Definitivo: Approvato in linea tecnica in Conferenza Speciale di Servizi Ufficio del Genio Civile di Messina in data 21.07.2004

Progetto Esecutivo 1° stralcio funzionale: Approvato in linea tecnica in Conferenza Speciale di Servizi del Genio Civile di Messina in data 20.12.2006 dell'importo complessivo di € 4.800.000,00

Progetto Esecutivo 1° stralcio di completamento: A seguito di rescissione contrattuale ed approvazione Perizia di riparazione danni di forza maggiore di variante in diminuzione in Conferenza Speciale di Servizi del Genio Civile di Messina in data 07 marzo-26 marzo 2013 dell'importo complessivo di € 1.612.247,45

Progetto Esecutivo stralcio di completamento: Approvato in linea tecnica in Conferenza Speciale di Servizi del Genio Civile di Messina in data 19.07.2017 dell'importo complessivo di € 13.700.00,00



PROGETTO ESECUTIVO DI RIUNIONE ED AGGIORNAMENTO DEI LAVORI DEL 1° STRALCIO E DI QUELLO DI COMPLETAMENTO

REV.	DATA	EMISSIONE	RED.	VER.	APPR.
0	27/06/19	PRIMA EMISSIONE	V.LONGO	A.INCONTRERA	F.GIORDANO
1	25/10/19	PRIMA REVISIONE	V.LONGO	F.GIORDANO	F.GIORDANO
2					

CODICE PROGETTO: 1901
 ELABORATO: All. 30.8.2
 REV. B
 SCALA: 1:50

Sovrastuttura banchina Centrale - Tratto B - Carpenteria e armatura

IL R.U.P.: Geom. Arturo Ciampi
 4° Settore Tecnico Lavori Pubblici

IL PROGETTISTA: Ing. Francesco Giordano
 fgiordano@sigmaingegneria.it

COLLABORAZIONE: Sigma Ingegneria S.r.l.
 sigmaingegneria@gmail.com

IL SUPPORTO ESTERNO AL R.U.P.: Ing. Salvatore Perillo

IL SINDACO: Dott.ssa Clara Rametta

Regione Siciliana
 Assessorato delle Infrastrutture e della Mobilità
 Dipartimento Regionale Tecnico
 COMMISSIONE REGIONALE DEI LAVORI PUBBLICI
 Legge regionale 12 luglio 2011, n. 12 art.5, comma 12
 Copia conforme all'elaborato esaminato nelle sedute del 04 Dicembre 2019 e 17 Dicembre 2019

Parere n° 128
 Il Relatore: Ing. Capo Settore Lavori Pubblici (Ing. Capo Settore Lavori Pubblici) (Ing. Capo Settore Lavori Pubblici)

13 NOV 2019
 MESSINA