






LEGENDA

39° 32' 10" N Reticolato geografico

4376800 m Reticolato UTM

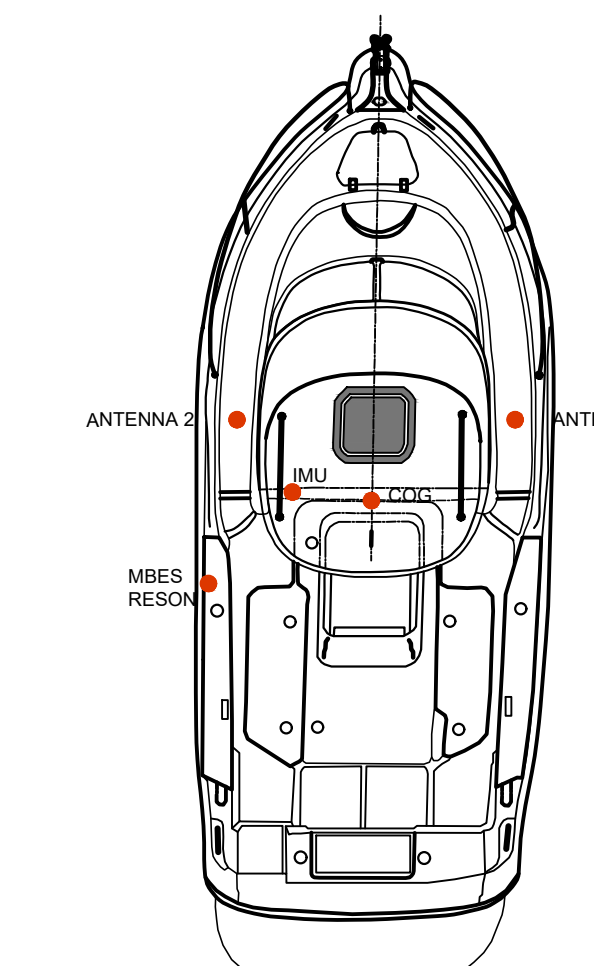
TOPOBATIMETRIE

-  Isobata in metri riferita al l.m.m. (equidistanza 0.50 m)
-  Isobata in metri riferita al l.m.m. (equidistanza 1.0 m)
-  Isobata in metri riferita al l.m.m. (equidistanza 5.0 m)
-  Isobate in metri (equidistanza 0.50 m)
-  perimetro banchine

I LIVELLI DI MAREA SONO STATI CORRETTI UTILIZZANDO IL MAREOGRAFO DI CAPO PALINURO APPARTENENTI ALLA RETE MAREOGRAFICA NAZIONALE. TUTTI I DATI BATIMETRICI SONO RIFERITI AL LIVELLO MEDIO MARE (L. M. M.).

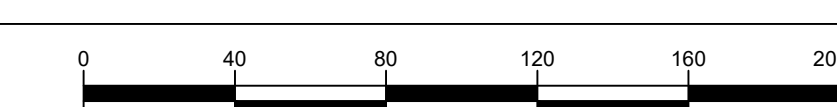
TUTTI I RILIEVI SONO STATI ESEGUITI CON UN SISTEMA MULTI BEAM ECHO SOUNDER NEL RISPETTO DEL DISCIPLINARE TECNICO DELL'ISTITUTO IDROGRAFICO DELLA MARINA MILITARE ITALIANA E CONFORME ALLE NORME INTERNAZIONALI EMESSE DALL'IMO (INTERNATIONAL HYDROGRAPHIC ORGANIZATION), NORMATIVA DI RIFERIMENTO E' IL DOCUMENTO S-44 S IN EDITION FEBRUARY 2008 DELL'INTERNATIONAL HYDROGRAPHIC ORGANIZATION.

ALL MEASUREMENTS WERE PERFORMED WITH A MULTI BEAM ECHO SOUNDER IN COMPLIANCE WITH THE TECHNICAL REGULATIONS HYDROGRAPHIC INSTITUTE OF THE ITALIAN NAVY, AND COMPLY WITH THE INTERNATIONAL STANDARDS ISSUED BY THE INTERNATIONAL HYDROGRAPHIC ORGANIZATION, REFERENCE STANDARD IS THE DOCUMENT S-44 S IN EDITION FEBRUARY 2008 BY THE INTERNATIONAL HYDROGRAPHIC ORGANIZATION.



OFFSET STRUMENTAZIONE NEPTUNE 1 PE1275			
STRUMENTAZIONE	X	Y	Z
COG	0.00	0.00	0.00
APPLANKX ANTENNA 1	+1.35	-0.58	1.79
APPLANKX ANTENNA 2	-1.35	-0.58	1.79
MBU	-1.00	-0.40	0.28
MBEESON RESON 8125	-1.35	-0.58	-0.58

SCALA 1:2000



PARAMETRI GEODETICI E CARTOGRAFICI

DATUM : WGS84
 PROIEZIONE : UTM
 ZONA : 33 N
 FALSO EST : 500000
 FALSO NORD : 0
 MERIDIANO CENTRALE : 15° E
 FATTORE DI SCALA : 0.9996



COMUNE DI CETRARO



MESSA IN SICUREZZA BACINO E MIGLIORAMENTO FUNZIONALITÀ AREA PORTUALE

Progetto Esecutivo
B - RILIEVI E INDAGINI

B.05 **CARTA TOPO-BATIMETRICA - AREA NORD** Data: **06-05-2022**
 Scala: **1:2000**

PROGETTAZIONE: **DINAMICA** PROJECT MANAGER: **PROGETTISTI** GRUPPO DI LAVORO

HS **DROTEC** arch. Michele Gonnino ing. Giuseppe Coltrici ing. Roberto Chiara De Claro
 arch. Massimo Tonello ing. Simona Fiorata
 arch. Emanuele Giangianni
 arch. Emanuele Panarello
 ing. Silvia Benedito
 ing. Nicola Spizzi
 geol. Caterina Cucchiotta

Rev. n°	Data	Motivazione

R.U.P. Visti/Approvazioni

Ing. Francesco Antonucci

Codice elaborato: D:\2022\190 - PE - B.05 - 2022-05-01 - B0 - Carta Topo-batimetrica - Area Nord - 05/22.dwg