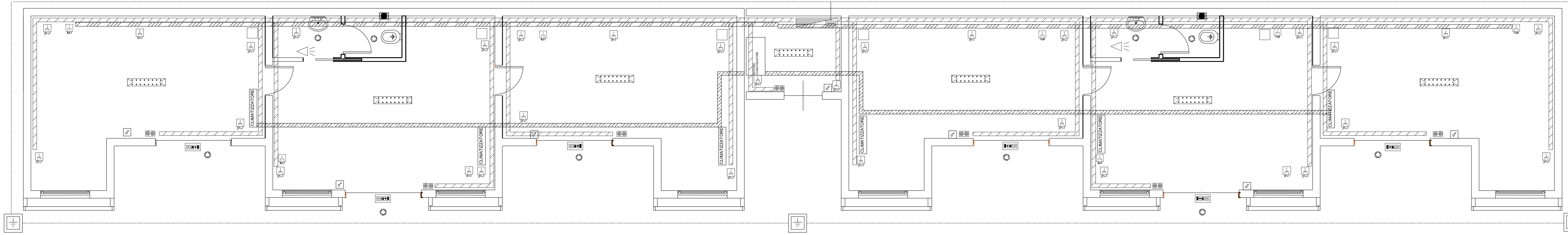
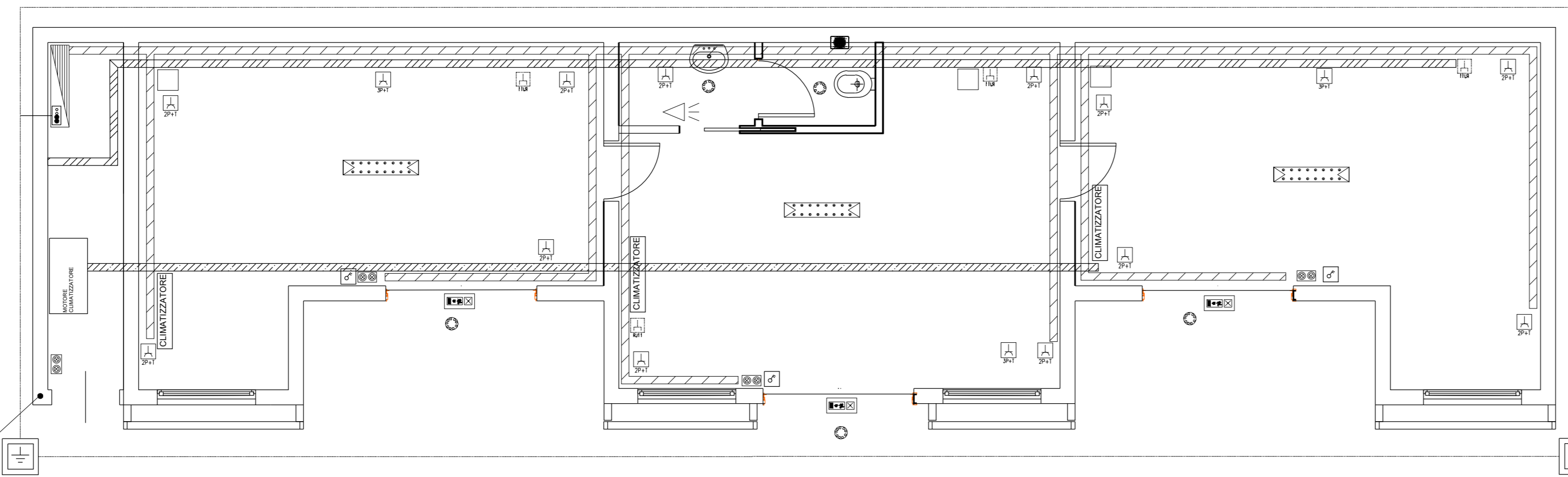


Schema elettrico Blocco Edifici A+B
Pianta Piano Terra - Scala 1:50

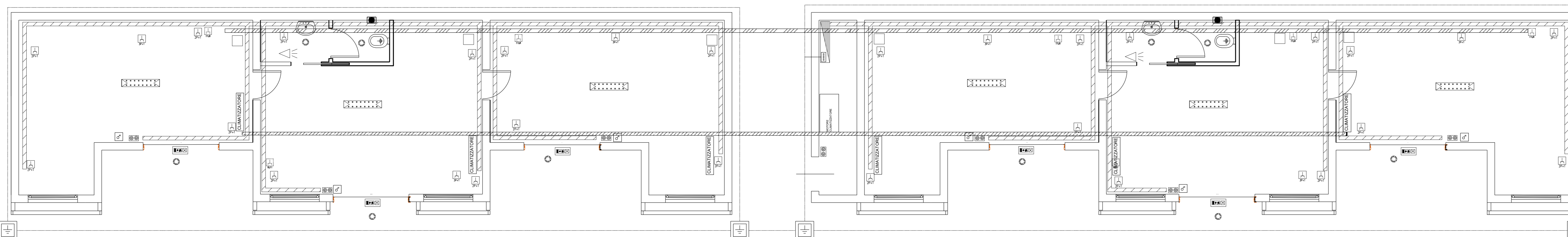


Schema elettrico Blocco Edifici C
Pianta Piano Terra - Scala 1:50



COLLEGAMENTO RETE DI TERRA
AI FERRI DI ARMATURA IN 3 PUNTI

Schema elettrico Blocco Edifici D+E
Pianta Piano Terra - Scala 1:50



LEGENDA	
	QUADRO ELETTRICO
	CONTATORE ENTE DISTRIBUTORE
	POZZETTO TRANSITO LINEE ENERGIA
	TUBO PVC INTERRATO PER LINEE ENERGIA
	PERCORSO CAVI PER LINEA ENERGIA
	PERCORSO CAVI PER LINEA TELEFONIA
	ALIMENTAZIONE ELETTRICA 400V-50Hz (3P+N)
	ALIMENTAZIONE ELETTRICA 400V-50Hz (3P)
	ALIMENTAZIONE ELETTRICA 230V-50Hz (1P+N)
	PRESA CEE 2P+T 16A
	PRESA SCHUKO 2P+T 16A
	INTERRUTTORE BIPOLARE COMANDO PRESA
	PRESA CEE 3P+T 16A 400V INTERBLOCCATA
	POZZETTO D'ISPEZIONE CON PUNTAZZA L=1,5m
	NODO DI TERRA
	CORDA DI RAME NUDA S=50mmq
	CONDUTTORE DI TERRA G/V
	PLAFONIERA IN EMERGENZA AUTONOMA CON INDICAZIONE VIE DI FUGA, A LED, CABLATA S.A. AUT. 3h RICARICA 12h.
	SENSORE DI PRESENZA
	PULSANTIERA COMANDO LUCI (PULSANTI LUMINOSI)
	CASSETTA DI DERIVAZIONE
	ASPIRATORE WC
	APPARECCHIO ILLUMINANTE A LED LINEARE.
	APPARECCHIO ILLUMINANTE A LED LINEARE ESTERNO
	PRESE FONIA
	MACCHINA CLIMATIZZAZIONE ESTATE / INVERNO
	PERCORSO TUBAZIONE CLIMATIZZAZIONE
	SPLIT CLIMATIZZATORE



**MESSA IN SICUREZZA BACINO E
MIGLIORAMENTO FUNZIONALITÀ AREA PORTUALE**

Progetto Esecutivo
D - OPERE EDILI E LOGISTICA
D.11 SCHEMA IMPIANTO ELETTRICO
Data: 06/05/2022
Scala: Varie

PROGETTAZIONE:

DINAMICA
ING. GIUSEPPE BERNARDO
ING. MICHELE GORINO
ING. MASSIMO TONDELLO
ING. PASQUALE FILICETTI
ING. GIANFRANCO CRUDO

PROGETTISTI
ING. GIUSEPPE BERNARDO
ING. MICHELE GORINO
ING. MASSIMO TONDELLO
ING. PASQUALE FILICETTI
ING. GIANFRANCO CRUDO

GRUPPO DI LAVORO
ING. GIUSEPPE CILUPPO
ING. ROBERTA CHIARA DE CLARIO
ING. SIMONE FIAMMA
ING. FRANCESCO GARGENTI
ING. EMANUELA PANARELLO
ING. SILVIA BEROTTO
ING. NICOLA SPICOTTI

GEOLOGO
geol. Caterina Cucinotta

REVISIONI	Rev. n°	Data	Motivazione

R.U.P. Visti/Approvazioni

Ing. Francesco Antonuccio

Codice elaborato: Rev. D11 (06)