



COMUNE DI CETRARO



MESSA IN SICUREZZA BACINO E MIGLIORAMENTO FUNZIONALITÀ AREA PORTUALE

Progetto Esecutivo

E - IMPIANTI TECNOLOGICI

E.06

SCHEMA IMPIANTO ELETTRICO, IDRICO E DI VIDEOSORVEGLIANZA ZONA PICCOLA PESCA

Data:
06-05-2022

Scala:
Varie

PROGETTAZIONE:



Architetto
MICHELE GONINO
Geologo
CATERINA CUCINOTTA

PROJECT MANAGER

ing. Giuseppe Bernardo



PROGETTISTI

ing. Giuseppe Bernardo
arch. Michele Gonino
ing. Massimo Tondello
ing. Pasquale Filicetti
ing. Gianfranco Crudo

GEOLOGO

geol. Caterina Cucinotta

GRUPPO DI LAVORO

ing. Giuseppe Cutrupi
ing. Roberta Chiara De Clario
ing. Simone Fiumara
arch. Francesca Gangemi
arch. Emanuela Panarello
ing. Silvia Beriotto
ing. Nicola Sguotti

| REVISIONI | Rev. n° | Data | Motivazione |
|-----------|---------|------|-------------|
| | | | |
| | | | |
| | | | |

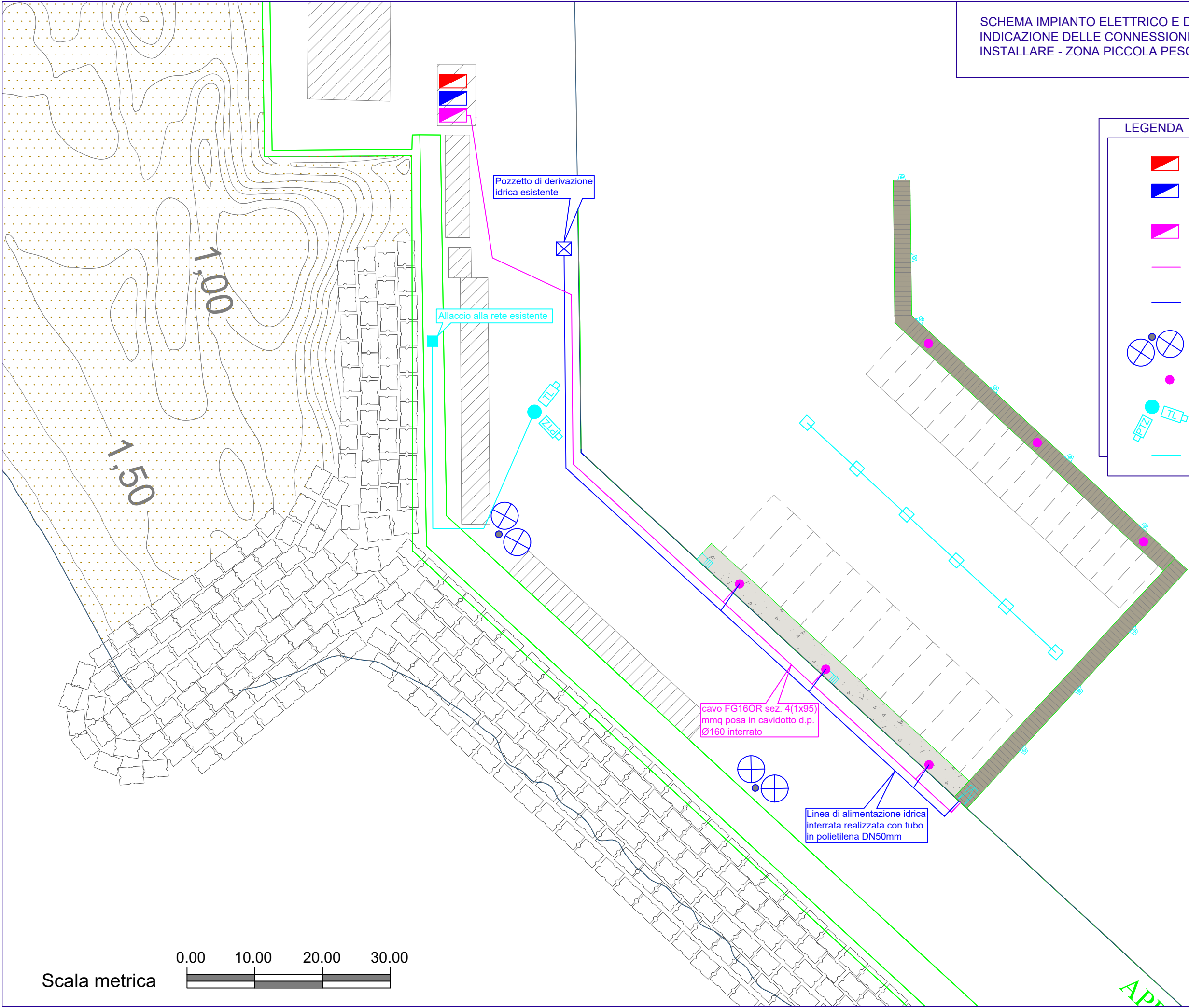
| | |
|---|--------------------|
| R.U.P. ing. Francesco Antonuccio | Visti/Approvazioni |
|---|--------------------|

Codice elaborato: CARTIGLIO.dwg

SCHEMA IMPIANTO ELETTRICO E DI VIDEO SORVEGLIANZA, CON INDICAZIONE DELLE CONNESSIONI ED ATTREZZATURE DA INSTALLARE - ZONA PICCOLA PESCA

LEGENDA

-  Quadro (generale) e contatore esistente, zona peschereccia
-  QE Consegna "AP.I.04" per alimentazione del quadro zona piccola pesca
-  QE Generale b2 "AP.I.05" a servizio banchina piccola pesca.
-  Cavo FG16OR sez. 4(1x95) mmq posa in cavidotto d.p. Ø160 interrato
-  Linea di alimentazione idrica interrata realizzata con tubo in polietilene DN50mm
-  Elemento illuminanti piazzale
-  Colonnina erogazione servizi di banchina
-  Sistema di video sorveglianza realizzato con n°2 telecamere una fissa e una motorizzata, installate su palo da 12 mt "AP.I.01 e AP.I.02
-  Linea LAN sottotraccia con cavo a fibra ottica 8 poli e rete dati in cavo multipolare



Scala metrica 0.00 10.00 20.00 30.00

cavo FG16OR sez. 4(1x95) mmq posa in cavidotto d.p. Ø160 interrato

Linea di alimentazione idrica interrata realizzata con tubo in polietilene DN50mm

Pozzetto di derivazione idrica esistente

Allaccio alla rete esistente

AP.I.