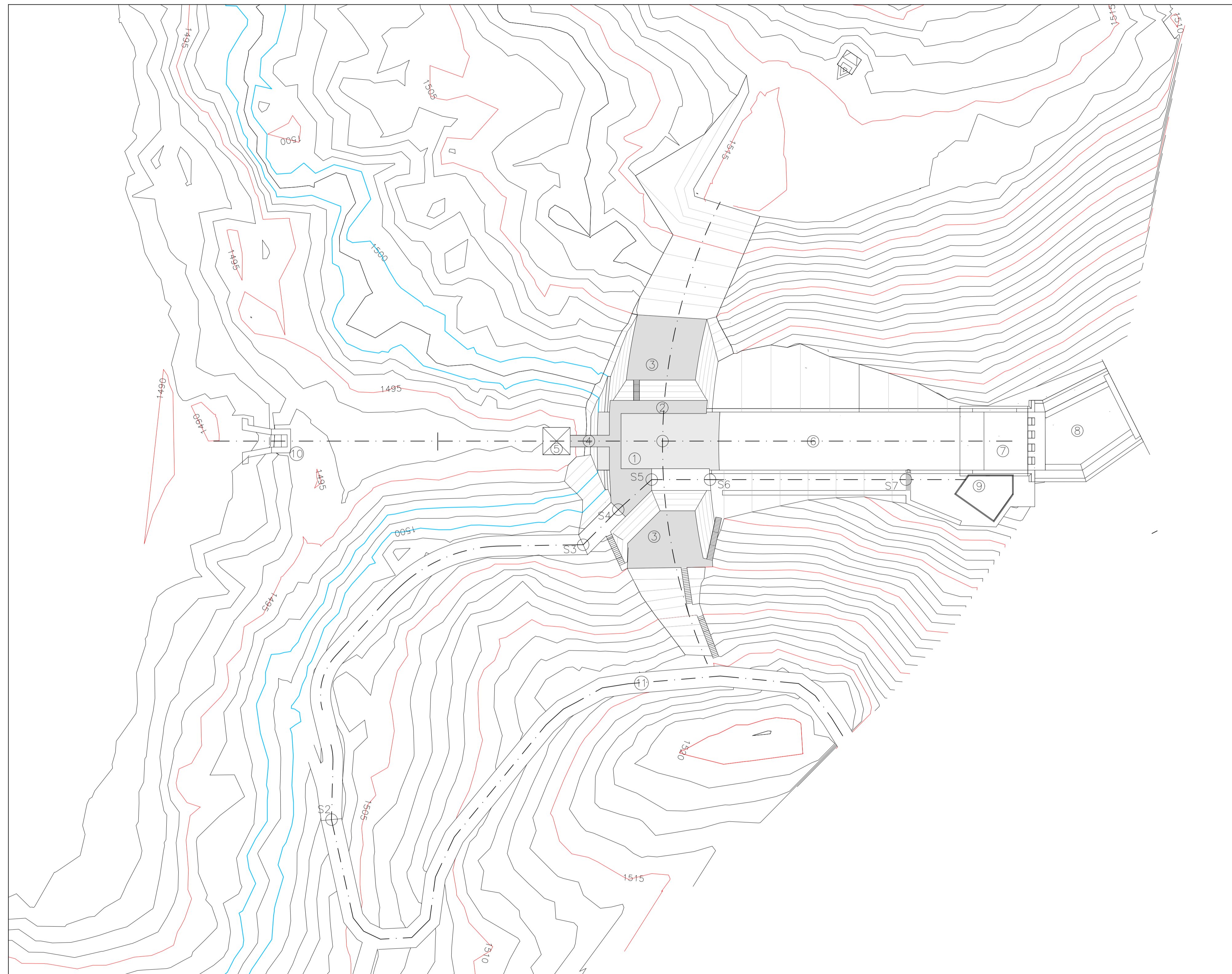


PLANIMETRIA DELLE OPERE IN PROGETTO

SCALA 1:400 / 1:800



LEGENDA:

- | | | |
|--|---|---|
| 1. Sfiatore della diga a quota 1498 m s.l.m. | 4. Ponte sullo sfioratore | 8. Vasca di raccordo con l'alveo naturale in gabbioni |
| 2. Banchina e ponte di collegamento al torrino a quota 1501,5 m s.l.m. | 5. Torrino di manovra della paratoia di monte | 9. Camera di manovra dello scarico di fondo e dell'adduzione all' impianto di Ballano |
| 3. Terrazze in destra e sinistra della diga a quota 1505 m s.l.m. | 6. Rapida di scarico dello sfioratore | 10. Imbocco e galleria di adduzione esistenti |
| | 7. Vasca terminale di calma con denti dissipatori | 11. Strada di accesso e di servizio |

REV	DESCRIZIONE	DISEGNATO	REVISIONATO	APPROVATO	YY mm/DD	DD	DATA

D210



IMPIANTO IDROELETTRICO DI RIGOSO
 RECUPERO DELLA DIGA DI LAGO VERDE
 PROGETTO DEFINITIVO
 PLANIMETRIA DELLE OPERE

