

REGIONE PUGLIA**PROVINCIA DI BARI****COMUNE DI ALTAMURA**

Denominazione impianto:

LA MARINELLA

Ubicazione:

Comune di Altamura (BA)
Località "La Marinella"

Foglio: 256 / 238 / 242 / 243 / 246

Particelle: varie

PROGETTO DEFINITIVO

di un Parco Eolico composto da n. 5 aerogeneratori di potenza nominale pari a 6,6 MW, di potenza complessiva pari a 33 MW da ubicarsi in agro del comune di Altamura (BA) località "La Marinella", delle opere connesse e delle infrastrutture indispensabili da ubicarsi in agro del comune di Matera (MT).

PROPONENTE


LA MARINELLA S.r.l.
 VIA ANDREA GIORGIO n.20
 ALTAMURA (BA) - 70022
 P.IVA 08533880723
 PEC: parcomarinella@pec.it
Codice Autorizzazione Unica Y1RLLJ0

ELABORATO

Reportage Fotografico

Tav. n°

12AP

Scala

Aggiornamenti	Numero	Data	Motivo	Eseguito	Verificato	Approvato
	Rev 0	Aprile 2022	Istanza VIA art.23 D.Lgs 152/06 – Istanza Autorizzazione Unica art.12 D.Lgs 387/03			

IL PROGETTISTA

Dott. Ing. SAVERIO GRAMEGNA
 Via Caduti di Nassiriya n.179
 70022 Altamura (BA)
 Ordine degli Ingegneri di Bari n. 8443
 PEC: saverio.gramegna@ingpec.eu
 Cell: 3286812690

progettista:

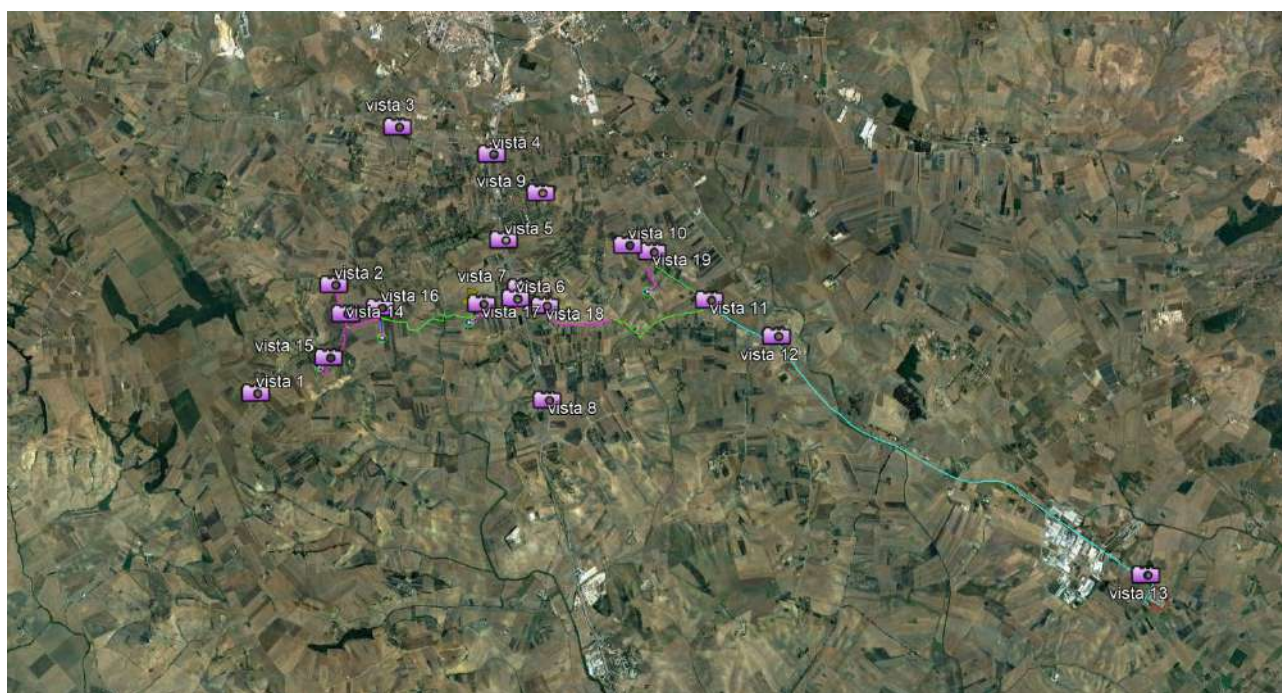
 LANDSCAPE ENGINEERING
 ENERGY DEVELOPMENT



IL TECNICO

Dott. Ing. SAVERIO GRAMEGNA
 Via Caduti di Nassiriya n.179
 70022 Altamura (BA)
 Ordine degli Ingegneri di Bari n. 8443
 PEC: saverio.gramegna@ingpec.eu
 Cell: 3286812690

Spazio riservato agli Enti



Punti di presa



Punto 1



Punto 2



Punto 3



Punto 4



Punto 5



Punto 6



Punto 7



Punto 8



Punto 9



Punto 10



Punto 11



Punto 12



Punto 13



Punto 14



Punto 15



Punto 15 - fotoinserimento



Punto 16



Punto 16 - fotoinserimento



Punto 17



Punto 17 - fotoinserimento



Punto 18



Punto 18 – fotoinserimento



Punto 19



Punto 19 – Fotoinserimento

Il tecnico

Dott. Ing. Saverio Gramegna

Progettazione:
Dott. Ing. SAVERIO GRAMEGNA



Il Committente:
LA MARINELLA S.R.L.