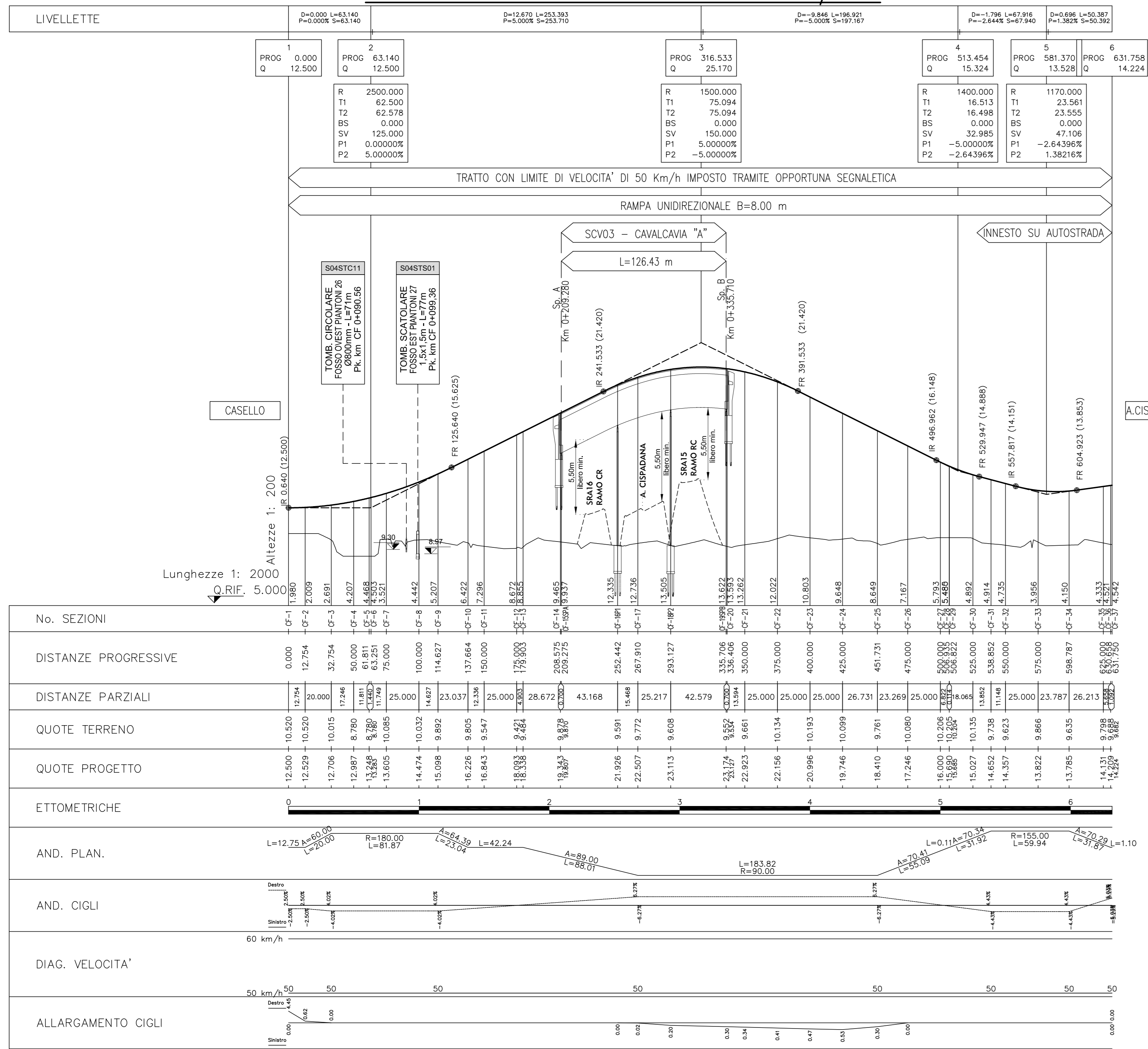
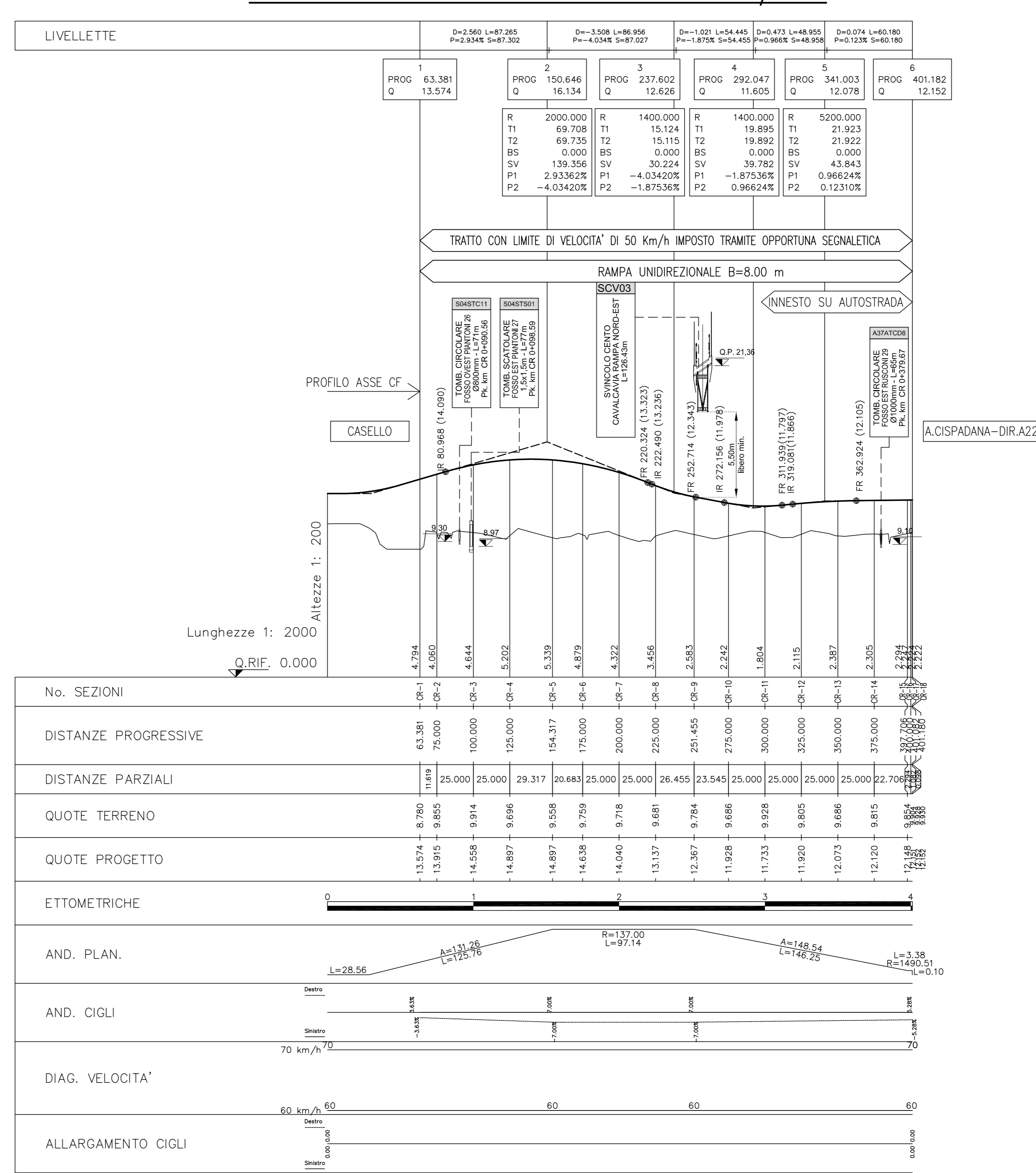


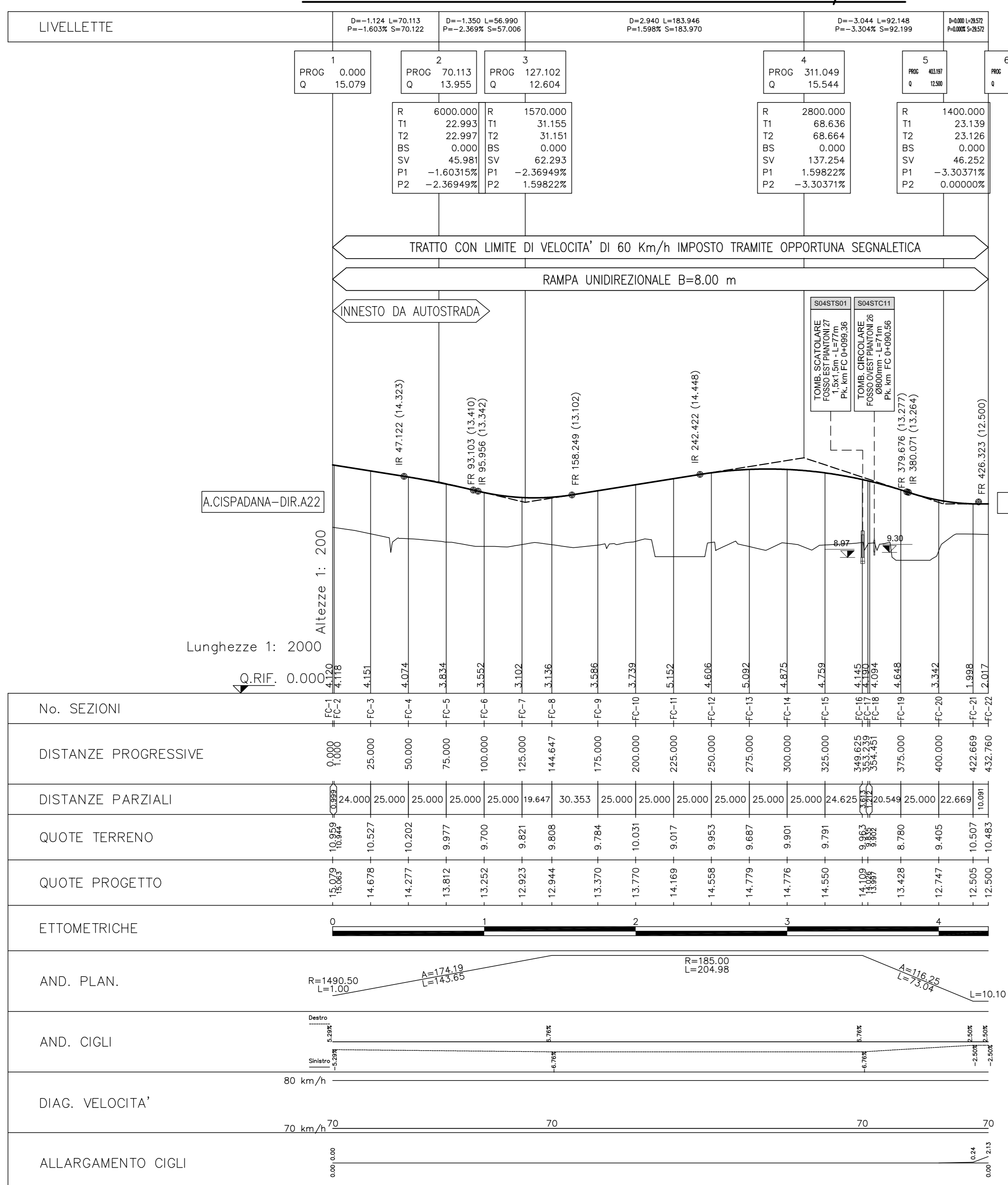
PROFILO LONGITUDINALE SRA14 - Ramo CF 1:2000/1:200



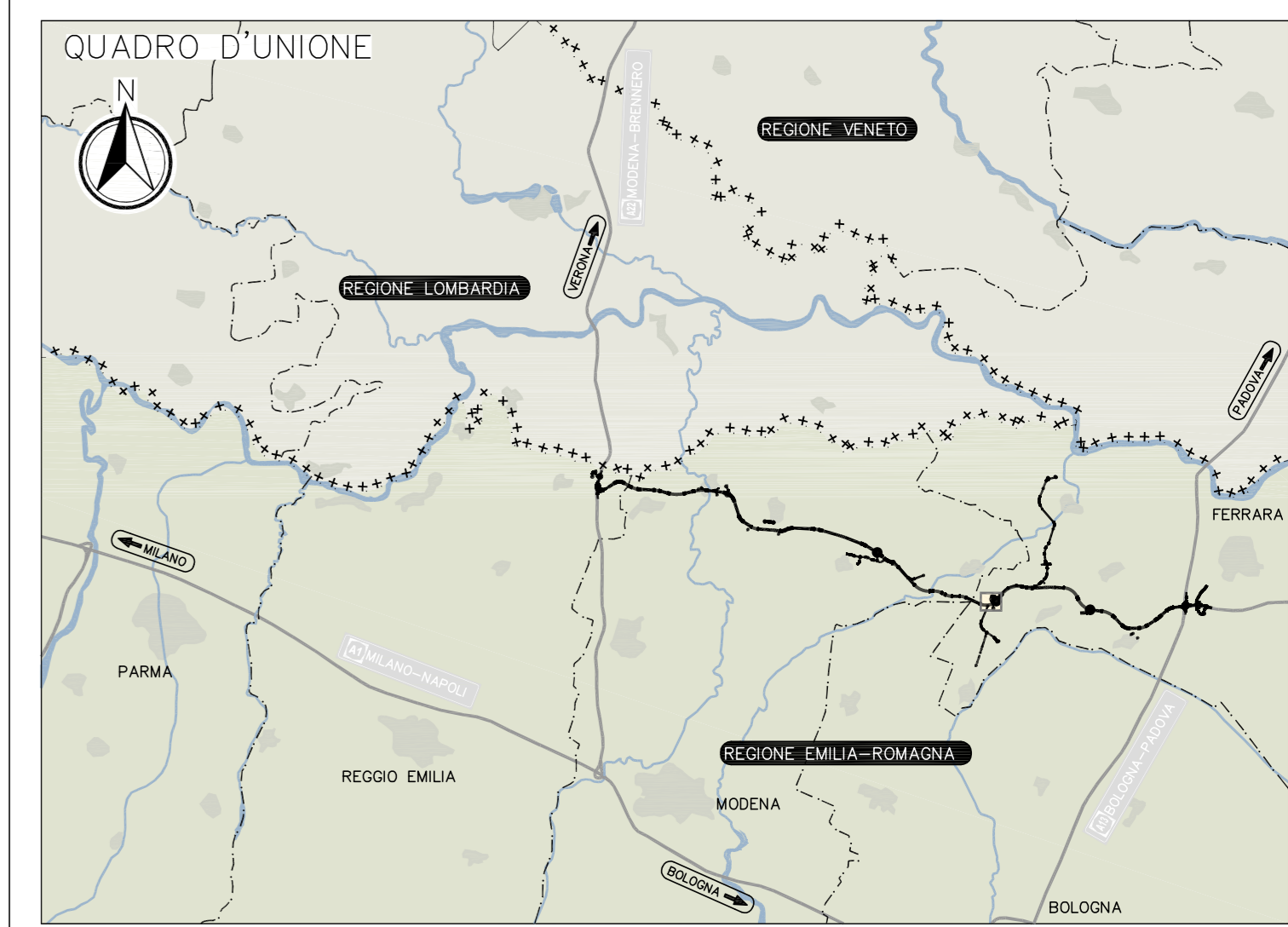
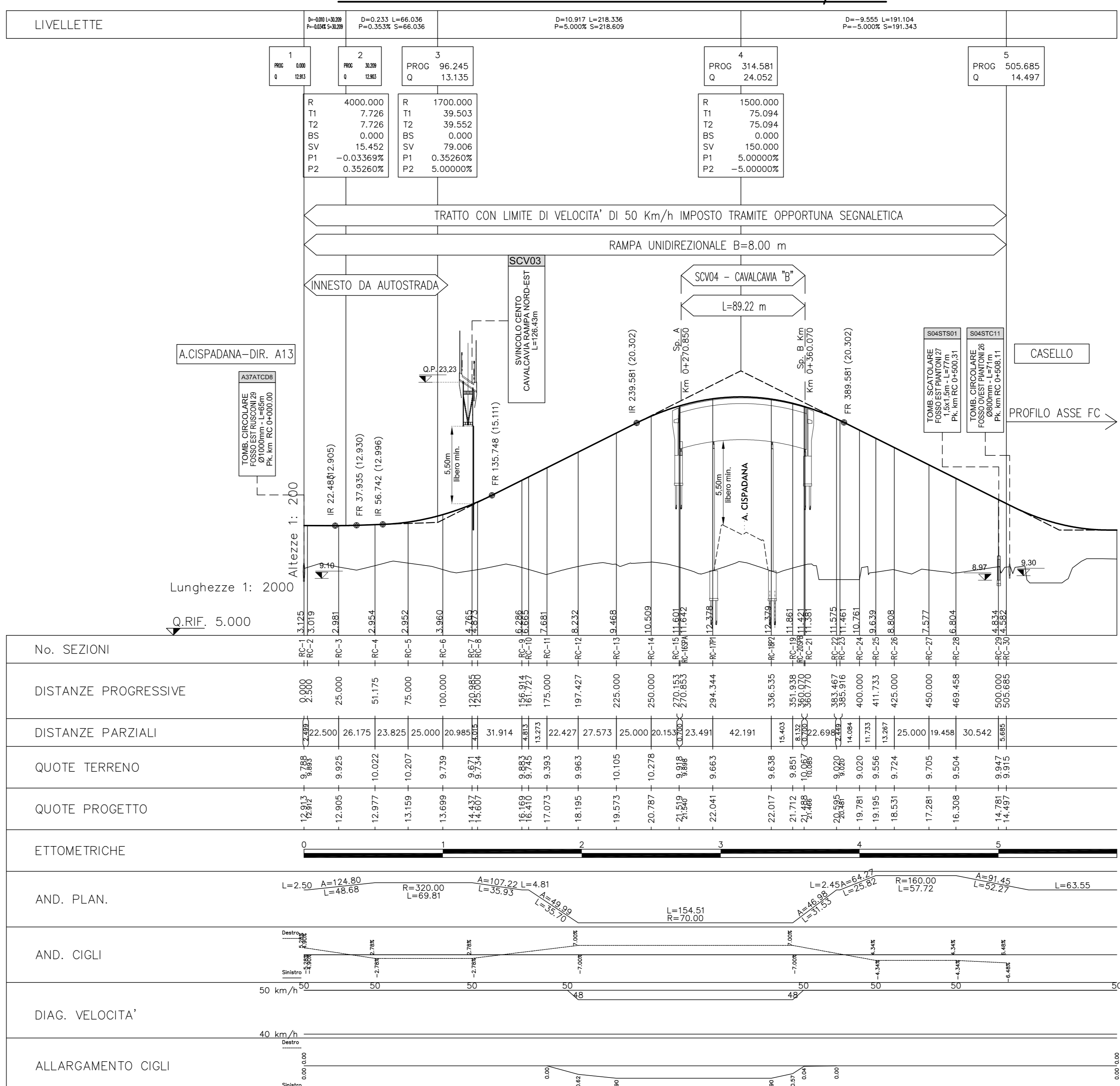
PROFILO LONGITUDINALE SRA16 - Ramo CR 1:2000/1:200



PROFILO LONGITUDINALE SRA13 - Ramo FC 1:2000/1:200



PROFILO LONGITUDINALE SRA15 - Ramo RC 1:2000/1:200



LEGENDA

- PROG = Progressiva
- Q = Quota Vertice
- R = Roggio
- T1 = Tangente precedente
- T2 = Tangente successiva
- BS = Freccia
- SV = Sviluppo curva
- P1 = Pendenza precedente
- P2 = Pendenza successiva

ELABORATI DI RIFERIMENTO

PD_0_000_0000_0_GE_KT_01 - ELENCO NORMATIVE DI RIFERIMENTO
 PD_0_000_0000_0_GE_KT_02 - VITA UTILE E CLASSI D'USO DELLE OPERE
 PD_0_000_0000_0_SD_S2_01 - SEZIONI TRASVERSALI - ALBUM
 PD_0_000_0000_0_OM_ST_03 - SEZIONI TIPO - VIBILITA' CATEGORIA C2, Tavola 1/2
 PD_0_000_0000_0_OM_ST_04 - SEZIONI TIPO - VIBILITA' CATEGORIA C2, Tavola 2/2
 PD_0_000_0000_0_OM_ST_01 - SEZIONI TIPO - VIBILITA' CATEGORIA F2, Tavola 1/2
 PD_0_000_0000_0_OM_ST_02 - SEZIONI TIPO - VIBILITA' CATEGORIA F2, Tavola 2/2

CARATTERISTICHE DEI MATERIALI

PER CARATTERISTICHE DEI MATERIALI VEDERE ELABORATO:
 PD_0_000_0000_0_GE_TB_01 - TABELLA MATERIALI E CLASSI DI ESPOSIZIONE CALCESTRUZZO

NOTE

- TUTTE LE MISURE SONO ESPRESSE IN METRI SALVO DIVE DIVERSAMENTE INDICATO
- TUTTE LE QUOTE ALTIMETRICHE SONO ESPRESSE IN METRI s.l.m.
- TUTTI GLI ANGOLI SONO ESPRESI IN GRADI CENTESIMALI
- TUTTE LE COORDINATE SONO ESPRESSE IN METRI
- L'ALLARGAMENTO CIGLI FA RIFERIMENTO ALLA SOMMA DEGLI ALLARGAMENTI PER L'ISCRIZIONE IN CURVA E PER LA VIBILITA'.

IL CONCESSIONARIO
Regione Emilia-Romagna
ARC AUTOSTRADA REGIONALE E CISPADANA

AUTOSTRADA REGIONALE CISPADANA
 DAL CASELLO DI REGGIOLO-ROLO SULLA A22
 AL CASELLO DI FERRARA SUD SULLA A13

CODICE C.U.P. E81080000000009

PROGETTO DEFINITIVO

ASSE AUTOSTRADALE (COMPRESIVO DEGLI INTERVENTI LOCALI DI COLLEGAMENTO VIARIO AL SISTEMA AUTOSTRADALE)

PROGETTAZIONE STRADALE
 INTECONNESSIONI E SVINCOLI
 SVINCOLO DI CENTO
 PROFILO LONGITUDINALE TAVOLA 1/2

IL PROGETTISTA
PACENTINI INGEGNERI S.r.l.
 Ing. Luca Pacentini
 Albo Ing. Bologna n° 4152

RESPONSABILE INTEGRAZIONE
 PRESTAZIONI SPECIALISTICHE
 Ing. Emilio Salsi
 Albo Ing. Reggio Emilia n° 945

IL CONCESSIONARIO
 Autostada Regionale
 Cispadana S.p.A.
 L'INTERMEDIO
 Gruppo Fininvest

IDENTIFICAZIONE ELABORATO
 1/203 PD 01 S04 SR1A10 01 S01 F2 01 A
 DATA 17.04.2012 EMISSIONE Fantoni Pacentini Salsi
 DESCRIZIONE REGAZIONE CONTROLLO APPROVAZIONE
 MAGGIO 2012
 SCALA 1:2000/1:200