


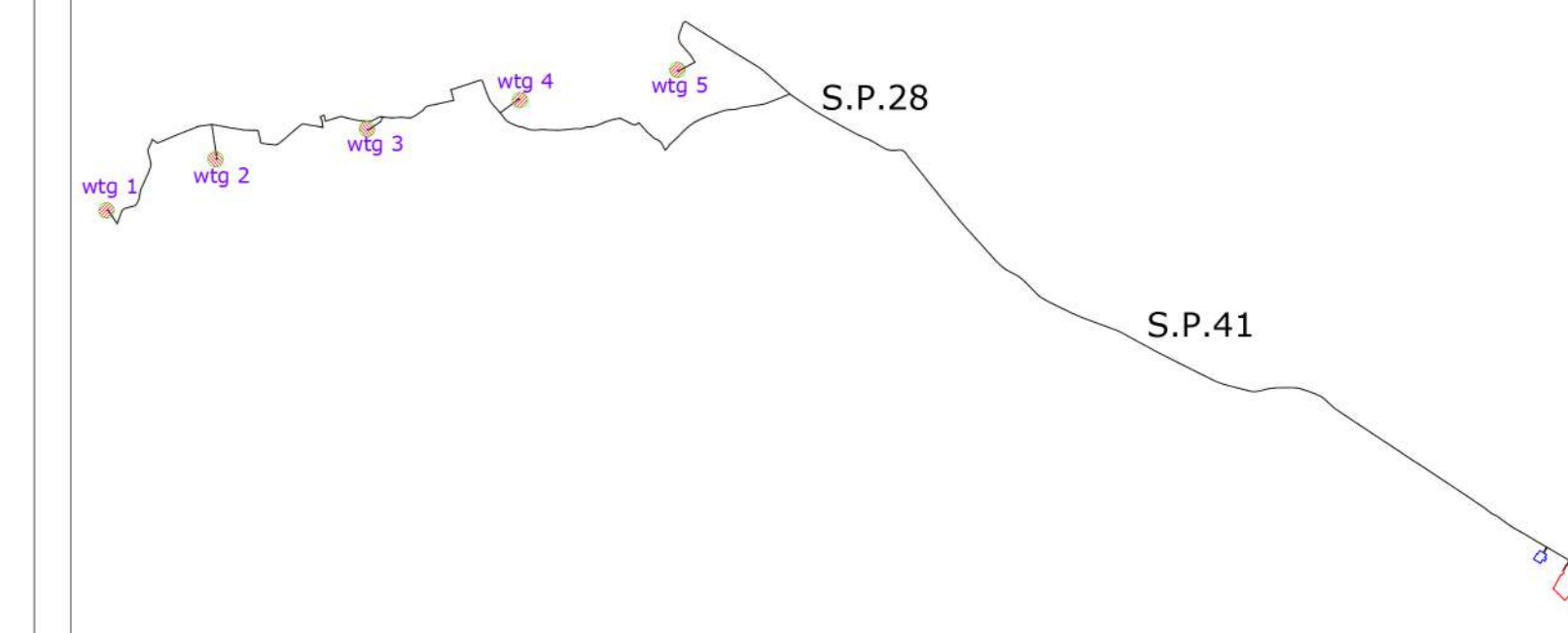
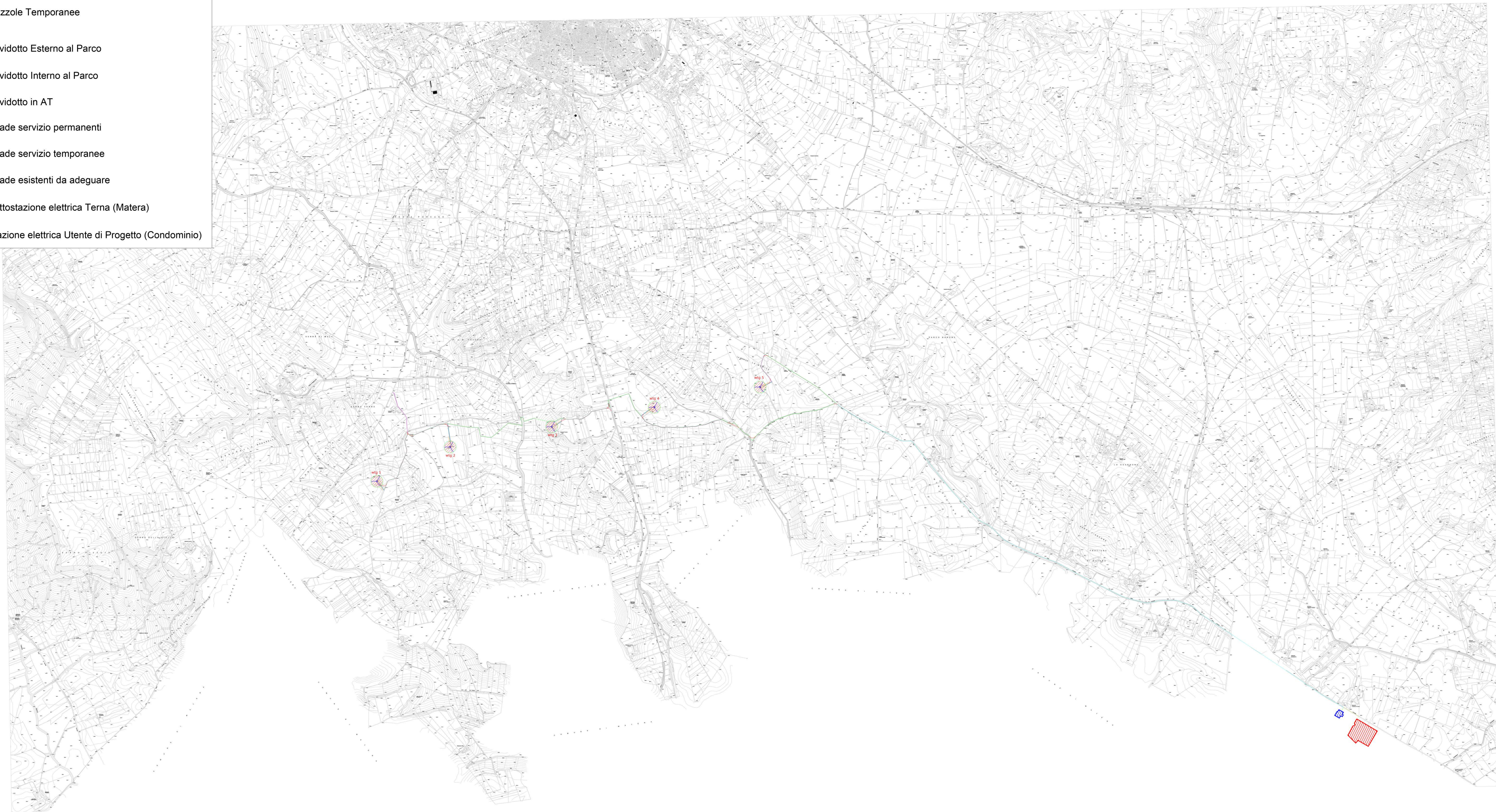


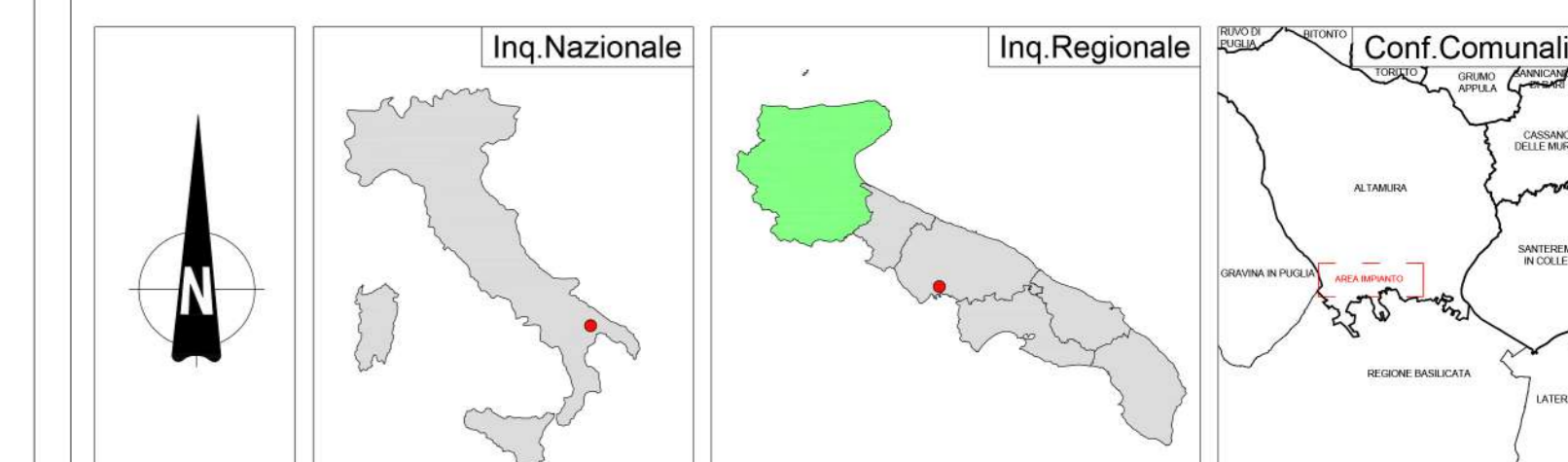
**LEGENDA**

-  wtg  
Aereogeneratore
-  Piazzole Permanenti
-  Piazzole Temporanee
-  Cavidotto Esterno al Parco
-  Cavidotto Interno al Parco
-  Cavidotto in AT
-  Strade servizio permanenti
-  Strade servizio temporanee
-  Strade esistenti da adeguare
-  Sottostazione elettrica Terna (Matera)
-  Stazione elettrica Utente di Progetto (Condominio)



wtg	Latitudine	Longitudine	UTM84-33 N	UTM84-33 N
1	40°45'55.97"N	16°31'12.33"E	4513842.91 m N	628273.69 m E
2	40°46'11.17"N	16°31'55.92"E	4514329.51 m N	629310.39 m E
3	40°46'19.65"N	16°32'57.50"E	4514616.00 m N	630749.70 m E
4	40°46'27.76"N	16°33'59.75"E	4514892.87 m N	632204.09 m E
5	40°46'36.20"N	16°35' 3.85"E	4515179.00 m N	633702.00 m E

S.E.	Latitudine	Longitudine	UTM	UTM
Terna	40°43'52.01"N	16°41' 2.82"E	4510273.84 m N	642214.92 m E
Utente	40°44' 2.24"N	16°40'51.27"E	4510583.36 m N	641937.74 m E



REGIONE PUGLIA    PROVINCIA DI BARI    COMUNE DI ALTAMURA



Denominazione impianto:	<b>LA MARINELLA</b>	
Ubicazione:	Comune di Altamura (BA) Località "La Marinella"	Foglio: 256/238/242/243/246 Particelle: varie

**PROGETTO DEFINITIVO**  
di un Parco Eolico composto da n. 5 aerogeneratori di potenza nominale pari a 6,6 MW, di potenza complessiva pari a 33 MW da ubicarsi in agro del comune di Altamura (BA) località "La Marinella" delle opere connesse e delle infrastrutture indispensabili da ubicarsi in agro del comune di Matera (MT).

PROFONDATE:	LA MARINELLA S.r.l. VIA ANDREA GIORGIO n.20 ALTAMURA (BA) - 70022 P.IVA 08533880723 PEC: <a href="mailto:parcomarinella@pec.it">parcomarinella@pec.it</a>
Codice Autorizzazione Unica	Y1RLLJ0

ELABORATO:	Inquadramento dell' Area su CTR	Scala:	1:20.000
Numero:	Data:	Versione:	Approvato:
Rev. 01	Aprile 2022	Intesa VA art.23 D.Lgs. 152/06 - Intesa Autorizzazione Unica art.12 D.Lgs.30/09	

I. PROGETTISTA  
Dott. Ing. SAVERIO GRAMEGNA  
Via Casulli di Nissola n. 179  
70022 Altamura (BA)  
Ordine degli Ingegneri di Bari n. 8443  
PEC: [saverio.gramegna@ingpec.eu](mailto:saverio.gramegna@ingpec.eu)  
Cod. 2386912090

I. TECNICO  
Dott. Ing. SAVERIO GRAMEGNA  
Via Casulli di Nissola n. 179  
70022 Altamura (BA)  
Ordine degli Ingegneri di Bari n. 8443  
PEC: [saverio.gramegna@ingpec.eu](mailto:saverio.gramegna@ingpec.eu)  
Cod. 2386912090

Spazio riservato agli Enti

Tutti i diritti sono riservati, la riproduzione anche parziale del disegno è vietata.