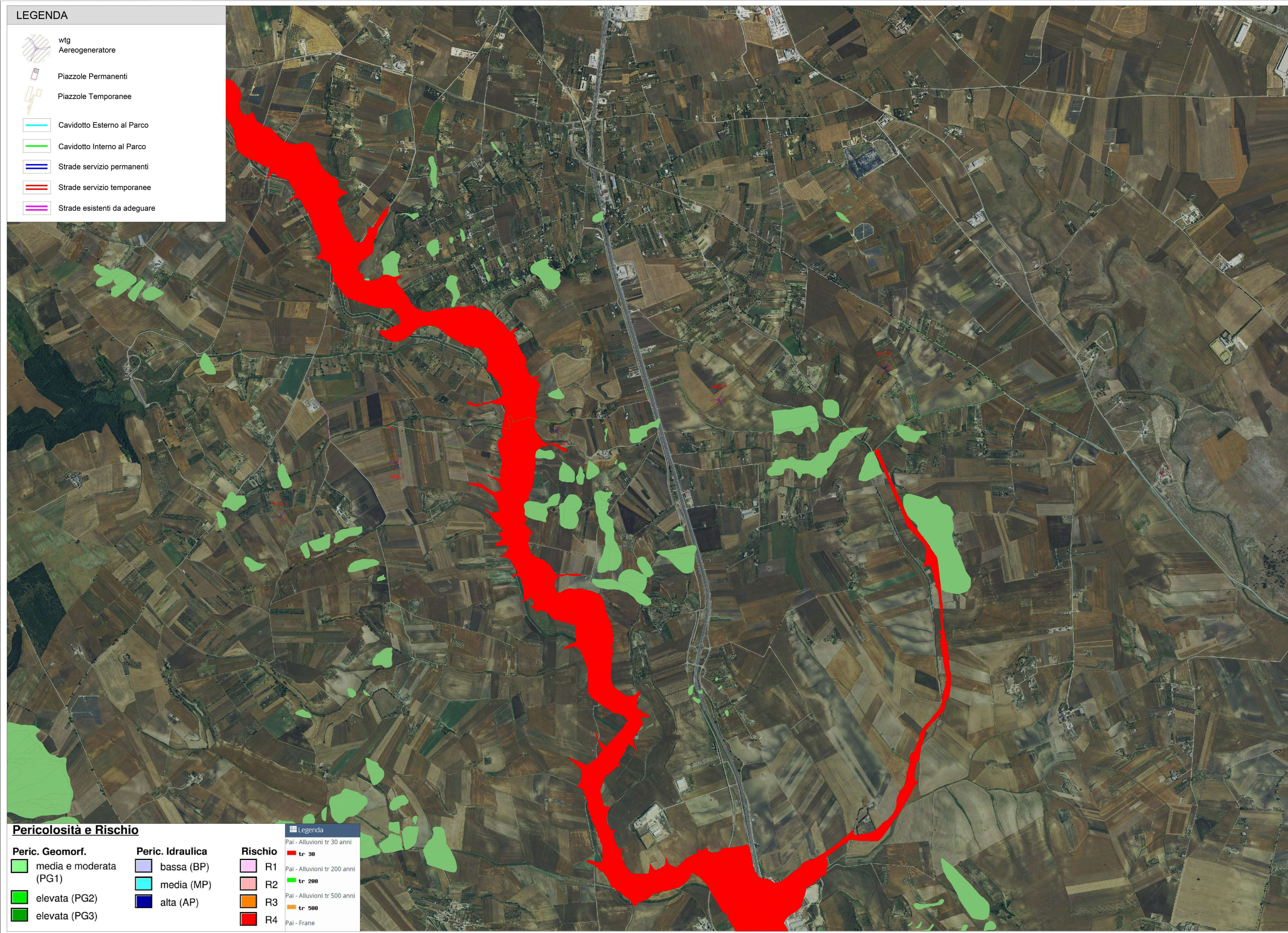
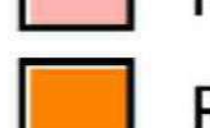



### LEGENDA


-  wtg  
Aereogeneratore
-  Piazzole Permanenti
-  Piazzole Temporanee
-  Cavidotto Esterno al Parco
-  Cavidotto Interno al Parco
-  Strade servizio permanenti
-  Strade servizio temporanee
-  Strade esistenti da adeguare

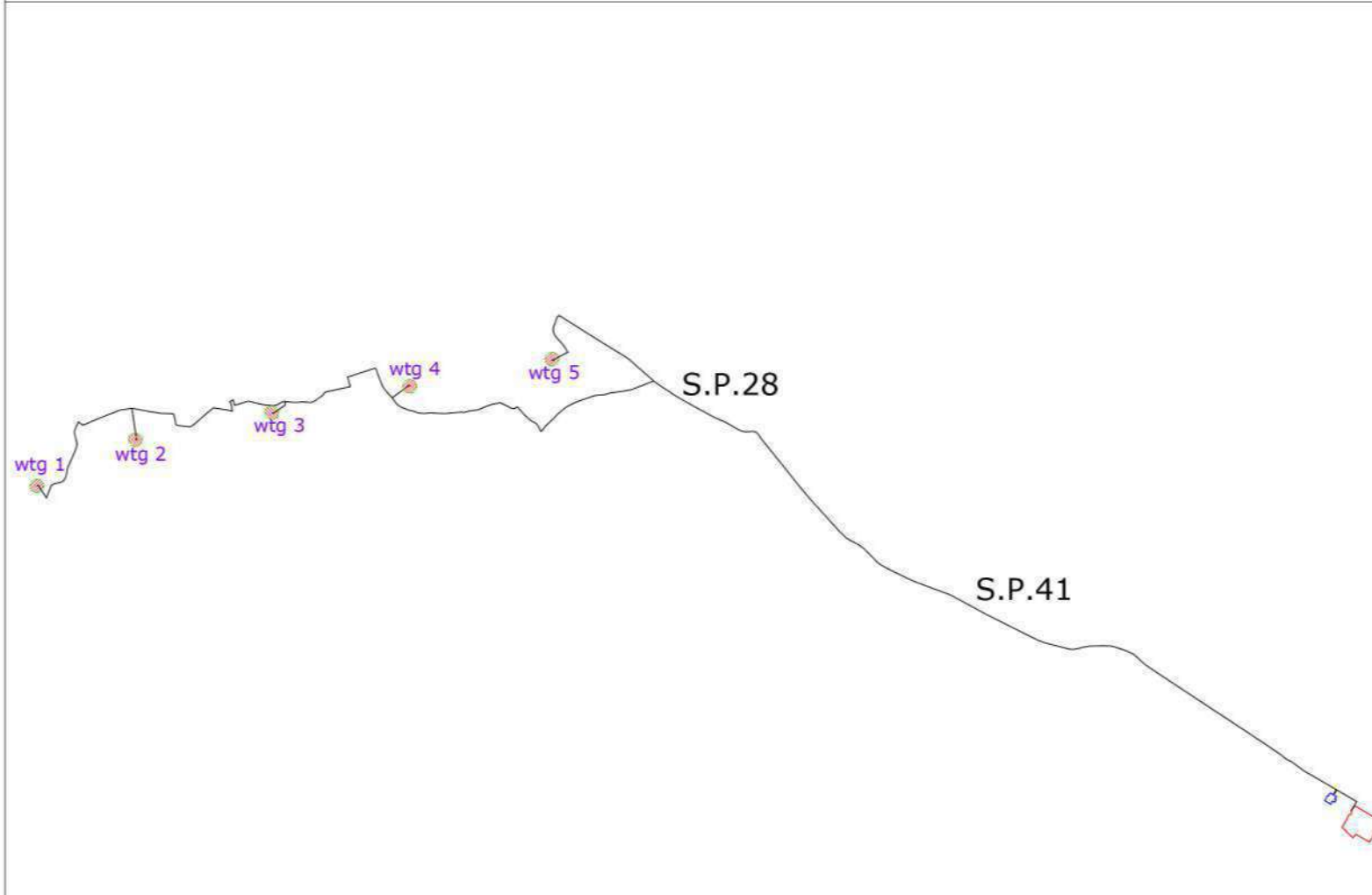


### Pericolosità e Rischio

Peric. Geomorf.	Peric. Idraulica	Rischio
 media e moderata (PG1)	 bassa (BP)	 R1
 elevata (PG2)	 media (MP)	 R2
 elevata (PG3)	 alta (AP)	 R3
		 R4

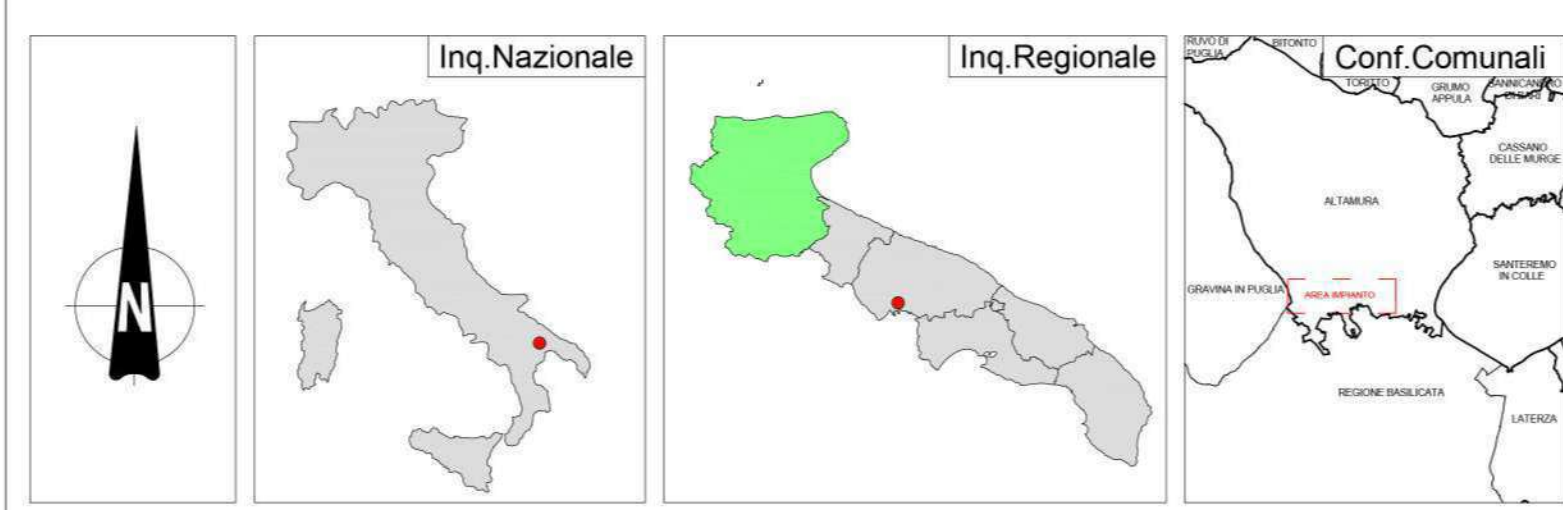
  

Legenda	
	Pai - Alluvioni tr 30 anni
	Pai - Alluvioni tr 200 anni
	Pai - Alluvioni tr 500 anni
	Pai - Frane



wtg	Latitudine	Longitudine	UTM84-33 N	UTM84-33 N
1	40°45'55.97"N	16°31'12.33"E	4513842.91 m N	628273.69 m E
2	40°46'11.17"N	16°31'55.92"E	4514329.51 m N	629310.39 m E
3	40°46'19.65"N	16°32'57.50"E	4514616.00 m N	630749.70 m E
4	40°46'27.76"N	16°33'59.75"E	4514892.87 m N	632204.09 m E
5	40°46'36.20"N	16°35' 3.85"E	4515179.00 m N	633702.00 m E

S.E.	Latitudine	Longitudine	UTM	UTM
Terna	40°43'52.01"N	16°41' 2.82"E	4510273.84 m N	642214.92 m E
Utente	40°44' 2.24"N	16°40'51.27"E	4510583.36 m N	641937.74 m E



<b>REGIONE PUGLIA</b> 	<b>PROVINCIA DI BARI</b> 	<b>COMUNE DI ALTAMURA</b> 
<b>LA MARINELLA</b>		
Denominazione impianto: <b>LA MARINELLA</b> Ubicazione: <b>Comune di Altamura (BA) Località "La Marinella"</b>		
<b>PROGETTO DEFINITIVO</b>		
di un Parco Eolico composto da n. 5 aerogeneratori di potenza nominale pari a 6,6 MW, di potenza complessiva pari a 33 MW da ubicarsi in agro del comune di Altamura (BA) località "La Marinella" delle opere connesse e delle infrastrutture indispensabili da ubicarsi in agro del comune di Matera (MT).		
PROPONENTE: <b>LA MARINELLA S.r.l.</b> VIA ANDREA GIORGIO n.20 ALTAMURA (BA) - 70022 P.IVA 08533860723 PEC: <a href="mailto:paicomarinella@pec.it">paicomarinella@pec.it</a>		
Codice Autorizzazione Unica <b>Y1RLLJ0</b>		
<b>PAI Puglia</b>		<b>9AP</b>
Numero: <b>110/200</b> Data: <b>Aprile 2022</b> Modulo: <b>Intervento IVA art.23 D.Lgs.151/06 - Intervento Autorizzazione Unica art.10 D.Lgs.387/03</b>		Scala: <b>1:10.000</b> Esigibilità: <b>Verificata</b> Approvazione:
IL PROGETTISTA: Dott. Ing. SAVERIO GRAMEGNA Via Caduti di Nassiyya n.179 70022 Altamura (BA) Codice degli Ingegneri di Bari n. 8443 PEC: <a href="mailto:saverio.gramegna@ingpec.eu">saverio.gramegna@ingpec.eu</a> Cell: 3286912690		
IL TECNICO: Dott. Ing. SAVERIO GRAMEGNA Via Caduti di Nassiyya n.179 70022 Altamura (BA) Codice degli Ingegneri di Bari n. 8443 PEC: <a href="mailto:saverio.gramegna@ingpec.eu">saverio.gramegna@ingpec.eu</a> Cell: 3286912690		

Spazio riservato agli Enti

Tutti i diritti sono riservati, la riproduzione anche parziale del disegno è vietata.