

Vista ante-operam dal punto 1 di coordinate (37.64563, 13.00204)



Vista post-operam dal punto 1 di coordinate (37.64563, 13.00204)



Vista ante-operam dal punto 2 di coordinate (37.6431, 12.99826)



Vista post-operam dal punto 2 di coordinate (37.6431, 12.99826)



Vista ante-operam dal punto 3 di coordinate (37.6369, 12.99712)



Vista post-operam dal punto 3 di coordinate (37.6369, 12.99712)



Vista ante-operam dal punto 4 di coordinate (37.64123, 12.98899)



Vista post-operam dal punto 4 di coordinate (37.64123, 12.98899)



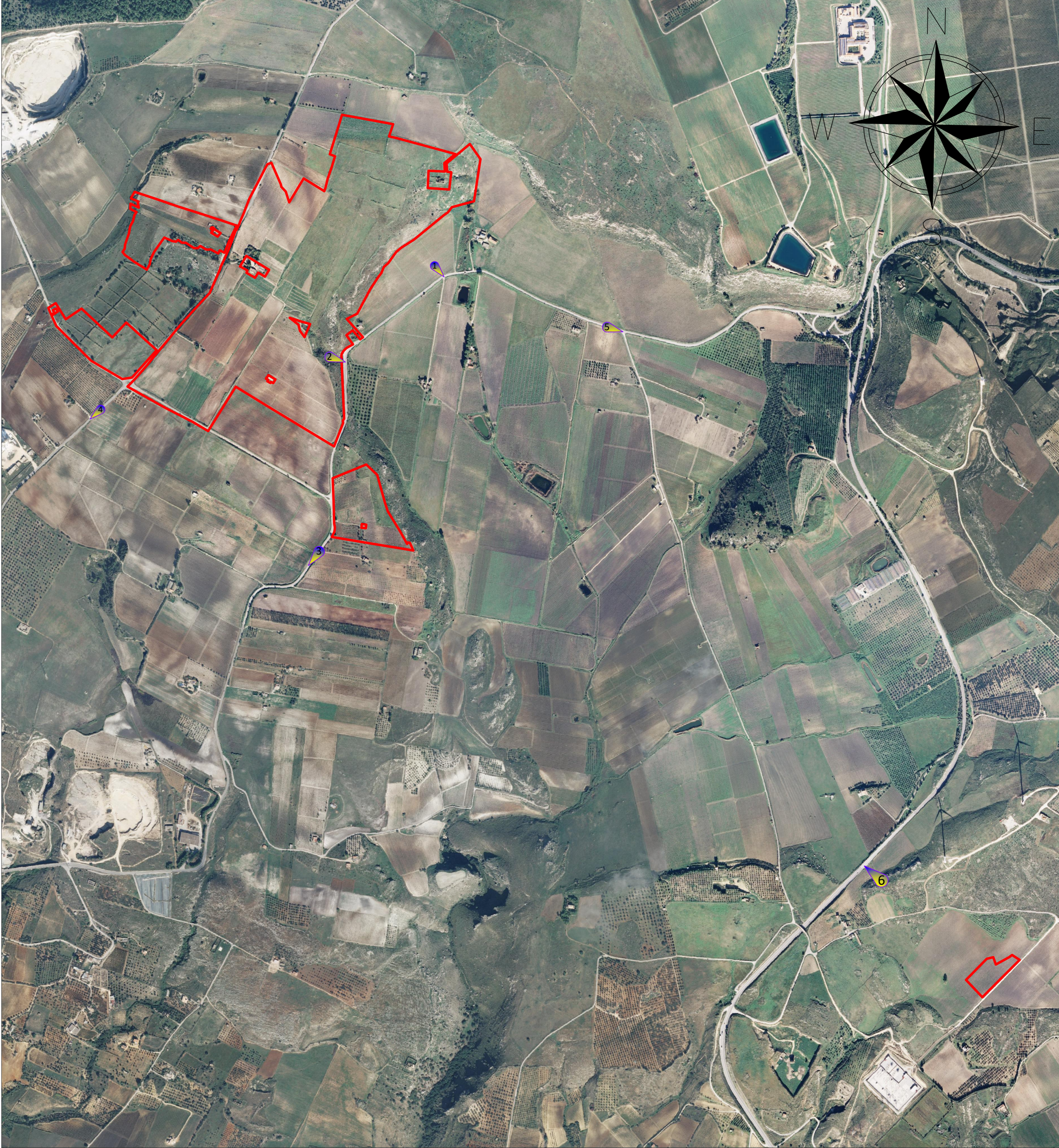
Vista ante-operam dal punto 5 di coordinate (37.64411, 13.00877)



Vista post-operam dal punto 5 di coordinate (37.64411, 13.00877)



Inquadramento su Ortofoto con punti di vista



Vista dal punto 6 di coordinate (37.62852, 13.01802) da cui non è visibile la futura SSU



LEGENDA

- Sito d'Intervento
- Punti di Vista

REGIONE SICILIA
PROVINCIA DI AGRIGENTO
COMUNE DI MENFI
LOCALITÀ "GENOVESE"

Oggetto:			
PROGETTO PER LA REALIZZAZIONE DI UN IMPIANTO AGRO-FOTOVOLTAICO DELLA POTENZA DI 49,06605 MWp DA UBICARSI NEL TERRITORIO DEL COMUNE DI MENFI LOCALITÀ GENOVESE			
Elaborato:			
RS06EPD004611_FOTOINSERIMENTI			
TAVOLA:	PROPONENTE:		
EPD0046	GPE MENFI S.r.l. Sede: Via Pietro Triboldi 4, Sorensina (CR), 26015		
PROGETTAZIONE:			
GAMIAN CONSULTING SRL <small>Via S. Sebastiano del Rio 18 03025 Sora (FR) - Tel. 0746/540001</small>		Tecnico: Ing. Gaetano Vocca	
SCALA:			
DATA:	REDAZIONE:	CONTROLLO:	APPROVAZIONE:
Maggio 2022			
Codice Progetto: F.19.010		Rev.: 01 - Integrazione	
Gamian Consulting Srl si riserva la proprietà di questo documento e ne vieta la riproduzione e la divulgazione a terzi se non espressamente autorizzati.			
SPAZIO RISERVATO ALL'ENTE PUBBLICO			