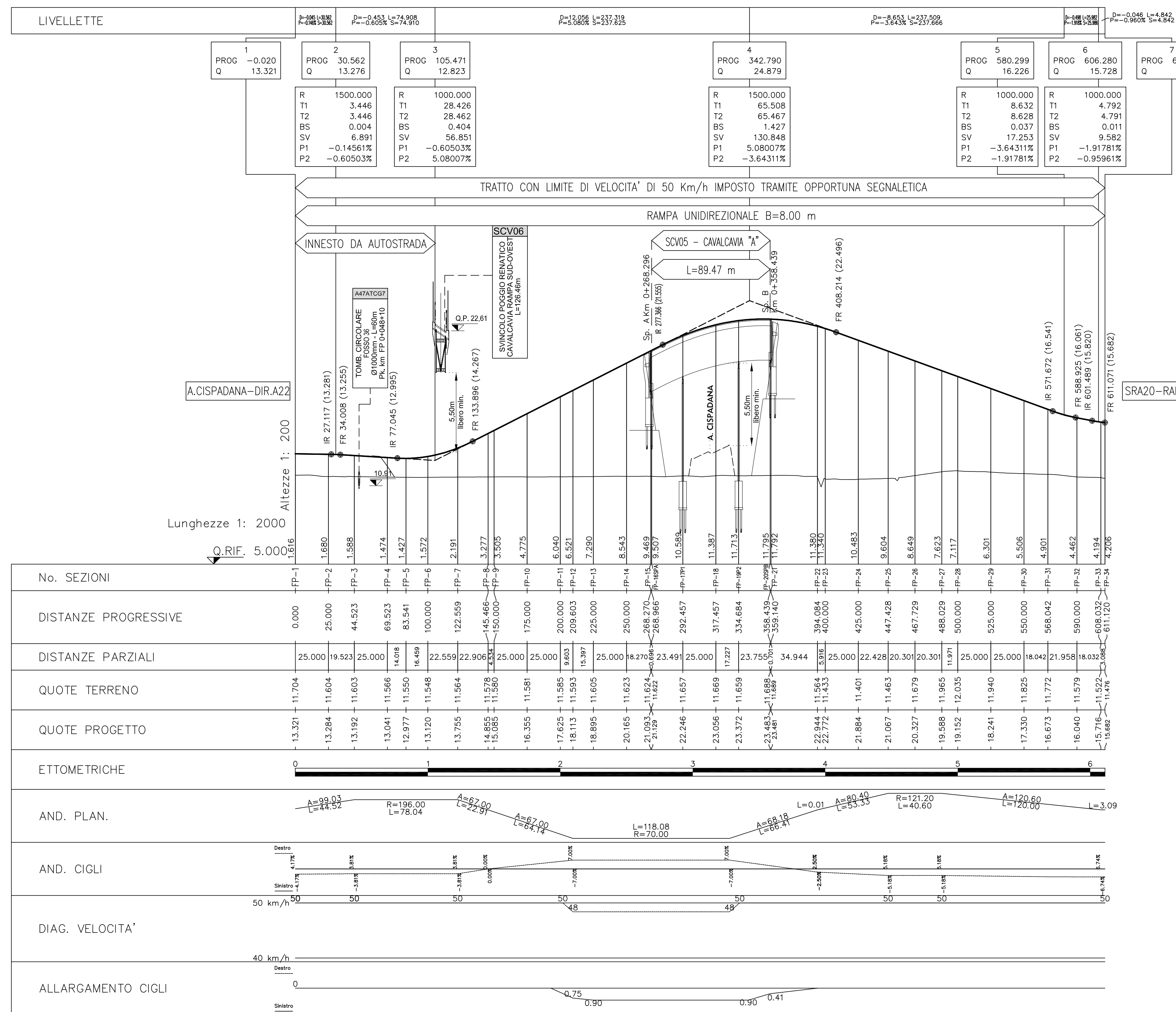
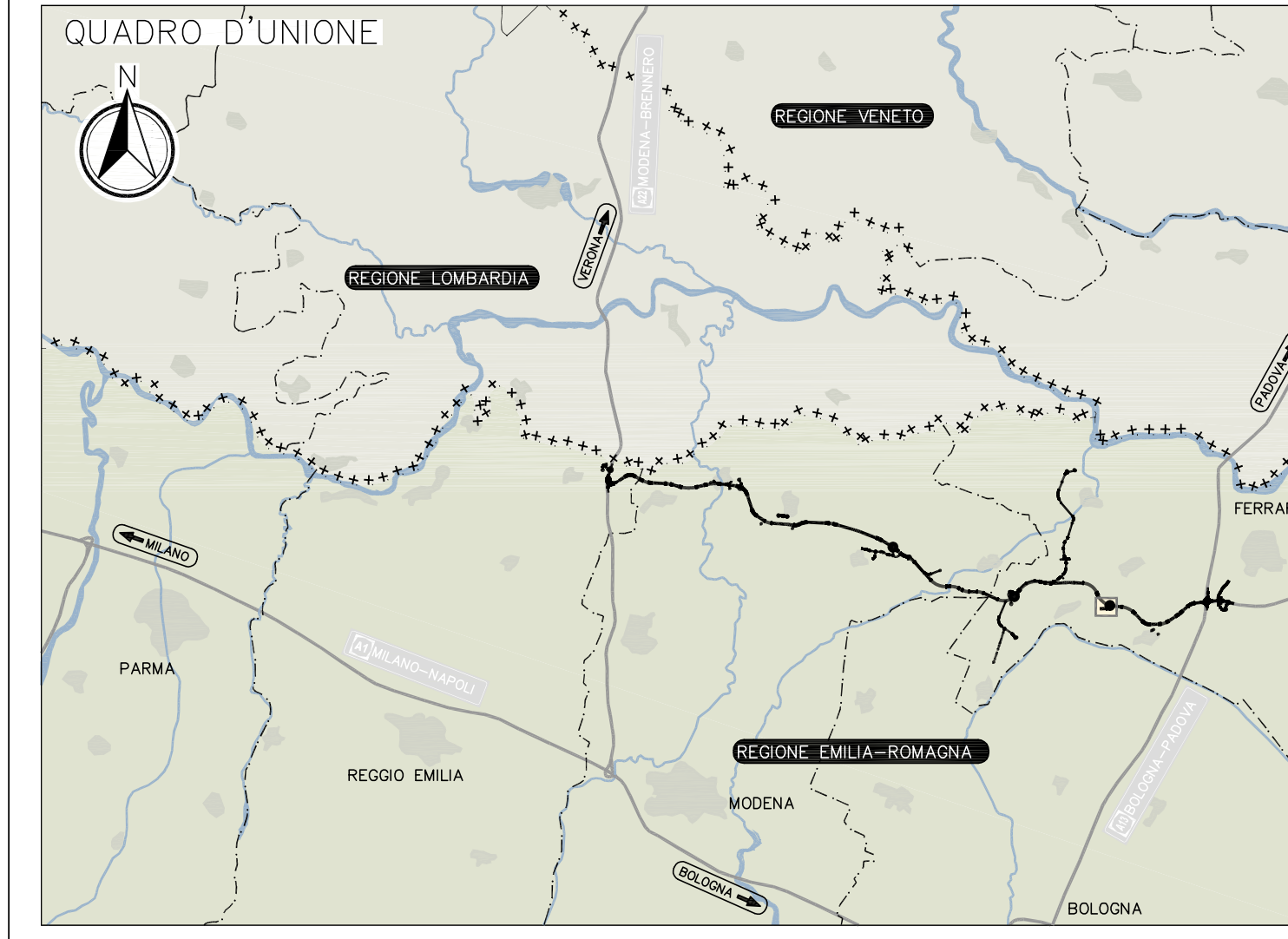
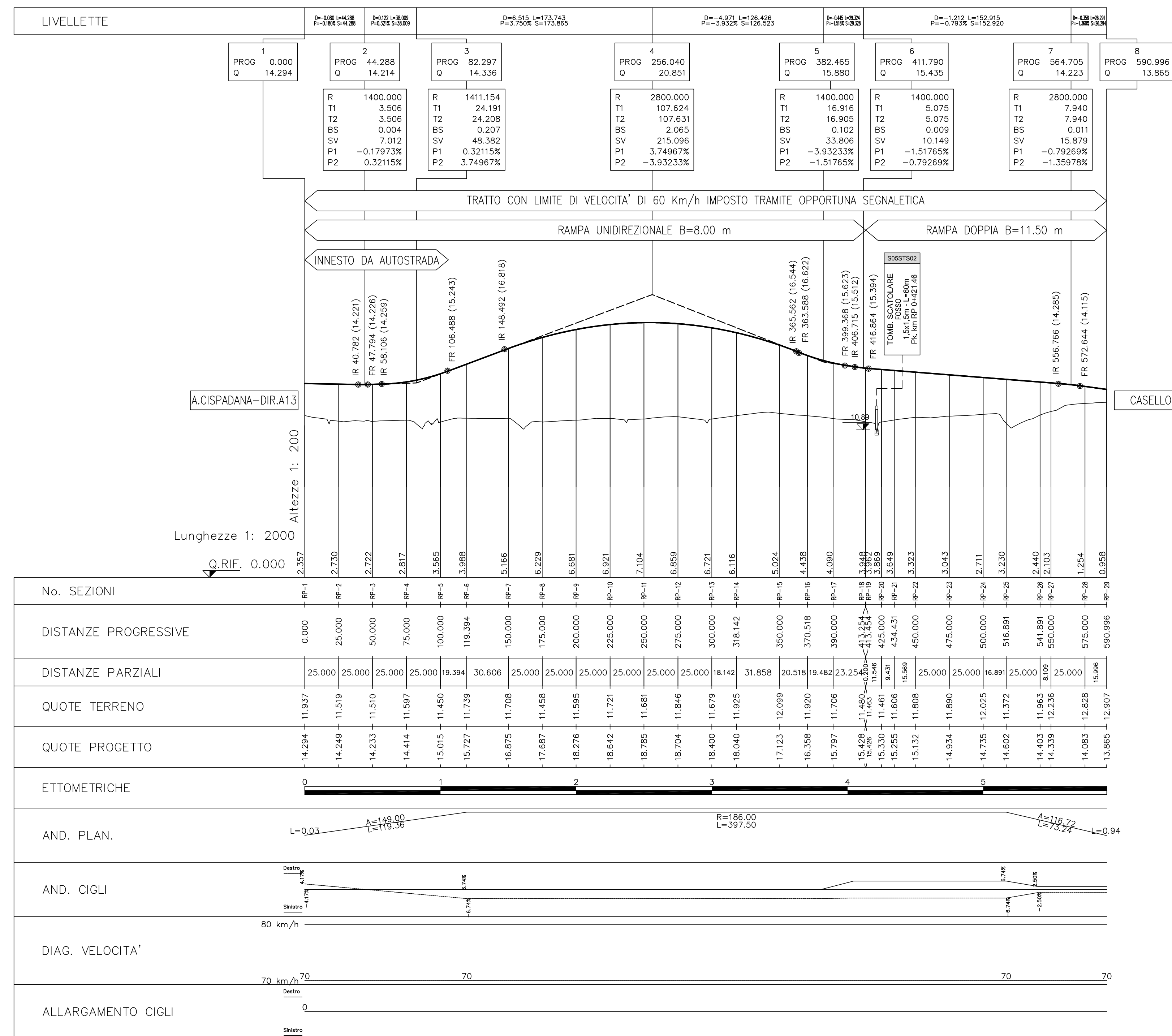


PROFILO LONGITUDINALE SRA18 – Ramo FP 1:2000/1:200



PROFILO LONGITUDINALE SRA20 – Rampa RP 1:2000/1:200



LEGENDA

- PROG = Progressiva
- Q = Quota Vertice
- R = Raggio
- T1 = Tangente precedente
- T2 = Tangente successiva
- BS = Freccia
- SV = Sviluppo curva
- P1 = Pendenza precedente
- P2 = Pendenza successiva

ELABORATI DI RIFERIMENTO

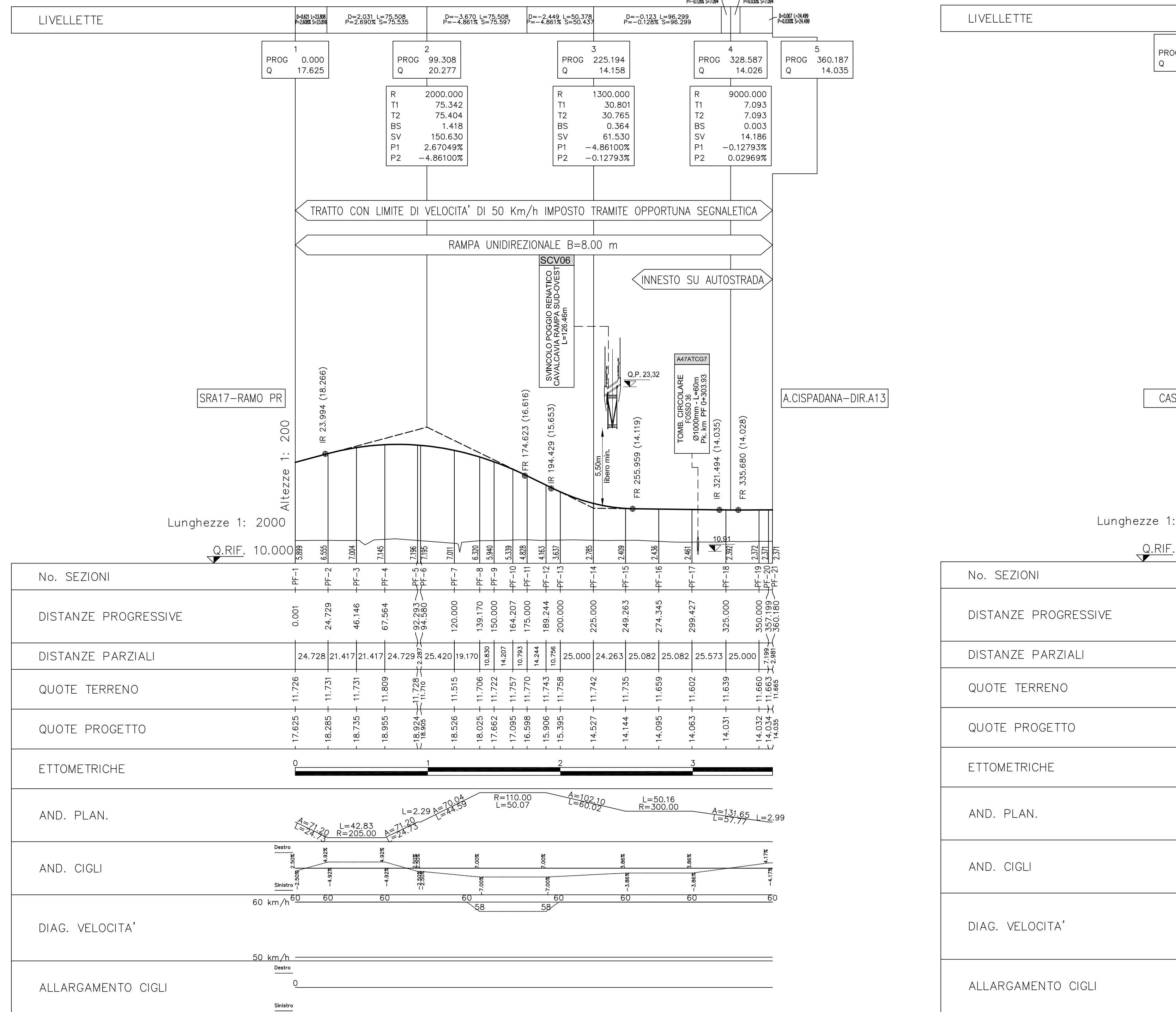
- PD_0_000_00000_0_GE_KT_01 - ELENCO NORMATIVE DI RIFERIMENTO
- PD_0_000_00000_0_GE_KT_02 - VITA UTILE E CLASSI D'USO DELLE OPERE
- PD_0_000_00000_0_SD_S2_01 - SEZIONI TIPO - ALBUM
- PD_0_000_00000_0_OM_ST_03 - SEZIONI TIPO - VABILITA' CATEGORIA C2, Tavola 1/2
- PD_0_000_00000_0_OM_ST_04 - SEZIONI TIPO - VABILITA' CATEGORIA C2, Tavola 2/2
- PD_0_000_00000_0_OM_ST_01 - SEZIONI TIPO - VABILITA' CATEGORIA F2, Tavola 1/2
- PD_0_000_00000_0_OM_ST_02 - SEZIONI TIPO - VABILITA' CATEGORIA F2, Tavola 2/2

CARATTERISTICHE DEI MATERIALI

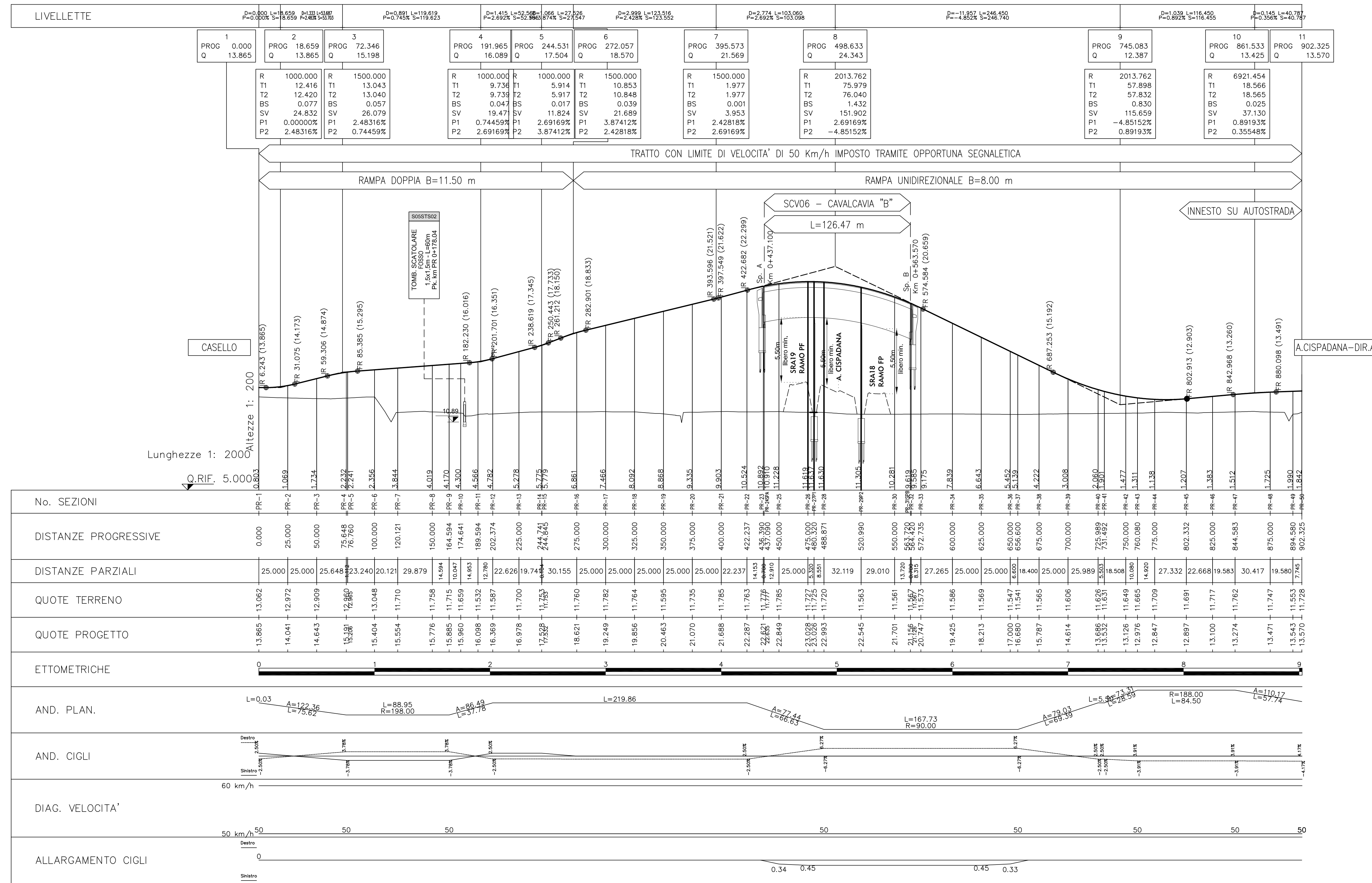
PER CARATTERISTICHE DEI MATERIALI VEDERE ELABORATO:

PD_0_000_00000_0_GE_TB_01 - TABELLA MATERIALI E CLASSI DI ESPOSIZIONE CALCESTRUZZO

PROFILO LONGITUDINALE SRA19 – Rampa PF 1:2000/1:200



PROFILO LONGITUDINALE SRA17 – Rampa PR 1:2000/1:200



NOTE

- TUTTE LE MISURE SONO ESPRESSE IN METRI SALVO DIVE DIVERSAMENTE INDICATO
- TUTTE LE QUOTE ALTIMETRICHE SONO ESPRESSE IN METRI s.l.m.
- TUTTI GLI ANGOLI SONO ESPRESI IN GRADI CENTESIMALI
- TUTTE LE COORDINATE SONO ESPRESSE IN METRI
- L'ALLARGAMENTO CIGLI FA RIFERIMENTO ALLA SOMMA DEGLI ALLARGAMENTI PER L'ISCRIZIONE IN CURVA E PER LA VISIBILITA'.

IL CONCESSIONARIO

Regione Emilia-Romagna

ARC AUTOSTRADA REGIONALE E CISPADANA

AUTOSTRADA REGIONALE CISPADANA
DAL CASELLO DI REGGIOLO-ROLO SULLA A22
AL CASELLO DI FERRARA SULLA A13

CODICE C.U.P. E8180000000009

PROGETTO DEFINITIVO

ASSE AUTOSTRADALE (COMPRESIVO DEGLI INTERVENTI LOCALI DI COLLEGAMENTO VIARIO AL SISTEMA AUTOSTRADALE)

PROGETTAZIONE STRADALE
INTECONNESSIONI E SVINCOLI
SVINCOLO DI POGGIO RENATICO
PROFILI LONGITUDINALI. TAVOLA 1/2

IL PROGETTISTA
PACENTINI INGEGNERI S.r.l.
Ing. Luca Pacentini
Albo Ing. Bologna n° 4152

RESPONSABILITA' INTEGRATA
PRESTAZIONI SPECIALISTICHE
Ing. Emilio Salsi
Albo Ing. Reggio Emilia n° 945

IL CONCESSIONARIO
Autospedizione
Cispadana S.p.A.
L. PRESIDENTE
Giuseppe Pizzari

IDENTIFICAZIONE ELABORATO
REV. DATA DESCRIZIONE
1 17.04.2012 Emissione

APPROVAZIONE
FANTONI PIACENTINI SALSIS

SCALA 1:2000/1:200