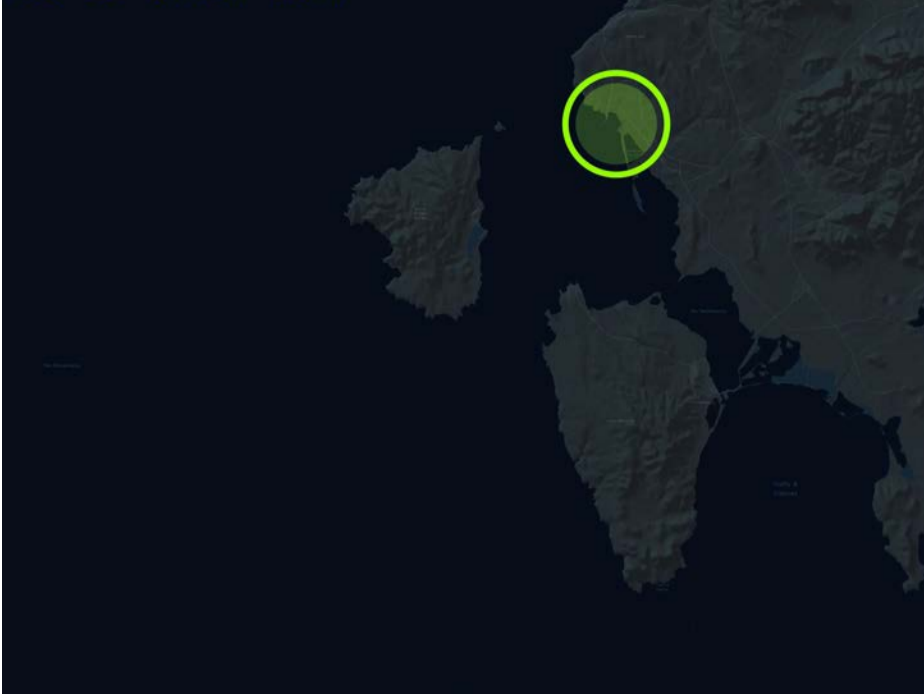
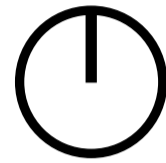


# PORTOSCUSO - SU

39° 12' 29.16" LAT  
08° 22' 54.84" LON



SDR EPSG 32632 DATUM: WGS84 ELLISSOIDE: WGS84  
Semiasse Maggiore (a): 6 378 137.00 m  
Semiasse minore (c): 6 356 752.314 m  
Schiacciamento (f): 1/298 25723563  
PROIEZIONE: UTM 32N  
Meridiano Centrale: 9°00'00" Est  
Latitudine di Origine: 0°00'00" Nord  
Falso Est: 500 000m  
Falso Nord: 10 000 000m  
Fattore di Riduzione: 0.9996  
DATUM VERTICALE: Livello Medio Mare (l.m.m.)



### LEGENDA

- IMPIANTO EOLICO OFFSHORE --- DelToro\_Cavo\_Concessione Opere\_a\_terra BACKGROUND
- Del Toro 1
- DelToro\_Cavo\_Progetto
- MARINO
- NODIG
- Terrestre\_220kV
- Terrestre\_380kV
- Centrale Google Satellite
- Pozzetto



Unione Europea



Repubblica Italiana



Regione Autonoma della Sardegna



**TITOLO DEL PROGETTO:**  
Progetto di una centrale eolica offshore (potenza 292,8 MW) sito nel Sud Sardegna, antistante l'isolotto Del Toro e denominato "Del Toro 1"  
**PROGETTO PRELIMINARE**

Livello di progettazione: Progettazione preliminare

Gruppo progettazione:

Dot. Ing. Sebastiano Avolio  
  
 Dot. Ing. Eugenio di Biaggio  
 Dot. Ing. Roberto Anesi  
 Dot. Ing. Vincenzo Vergelli

Redazione Studio Preliminare Ambientale:  
 Coordinamento:  
**ING. ANDREA RITOSSA S.R.L.**  
 IAS  
 IAF  
 ORDINE INGEGNERI PROVINCIA CAGLIARI N. 4109  
 Dott. Ing. ANDREA RITOSSA  
 Dott. Ing. Enrico Anagnino

Consulenza specialistica:  
 PELIKA  
 SarLand Srl  
 Dot. Maurizio Medda  
 Dot. Pier Augusto Piantali  
 Dot. Isa Rianeta Ancari

Codice Elaborato: **10**

Tipologia elaborato: PP - Inquadramento Generale

Titolo elaborato: Tracciato cavidotto e ubicazione sottostazione di consegna su aerofoto

Scala: 1:5 000      Formato A1

Committente:  
**SEAWIND ITALIA S.R.L.**  
 Portoscuso (SU) Z.L., Portovesme SNC CAP 09010  
 Fully Owned by Seawind Ocean Technology Holding B.V., Kabeleweg 22 1014 BB Amsterdam The Netherlands

RIF. ELABORATO:					
REVISIONI	DATA	REDATTO	VERIFICATO	APPROVATO	OGGETTO
00	Maggio 2022	IAR - EA	Ing. Vincenzo Vergelli	Seawind Italia	Prima emissione - CONSEGNA
01					
02					

Amministratore e Direttore del progetto: Dott. Ing. Fabio Paravento  
 Vice Direttore tecnico: Dott. Ing. Sebastiano Avolio

Il presente progetto, o parte di esso, non può essere riprodotto in alcuna forma, in alcun modo e per nessuno scopo, senza autorizzazione della Seawind Italia S.r.l. Ogni infrazione sarà perseguita e punita a termini di legge.

