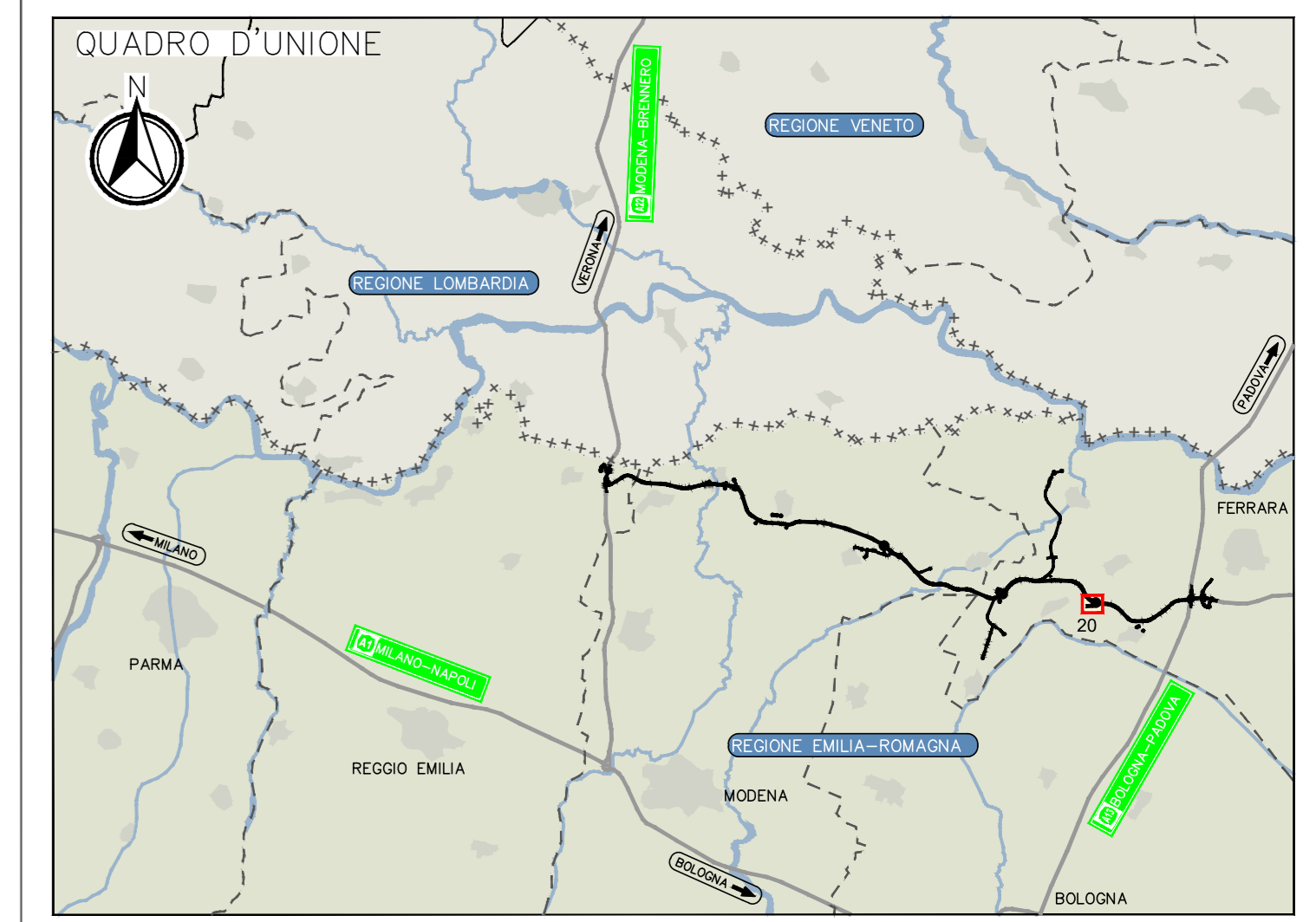
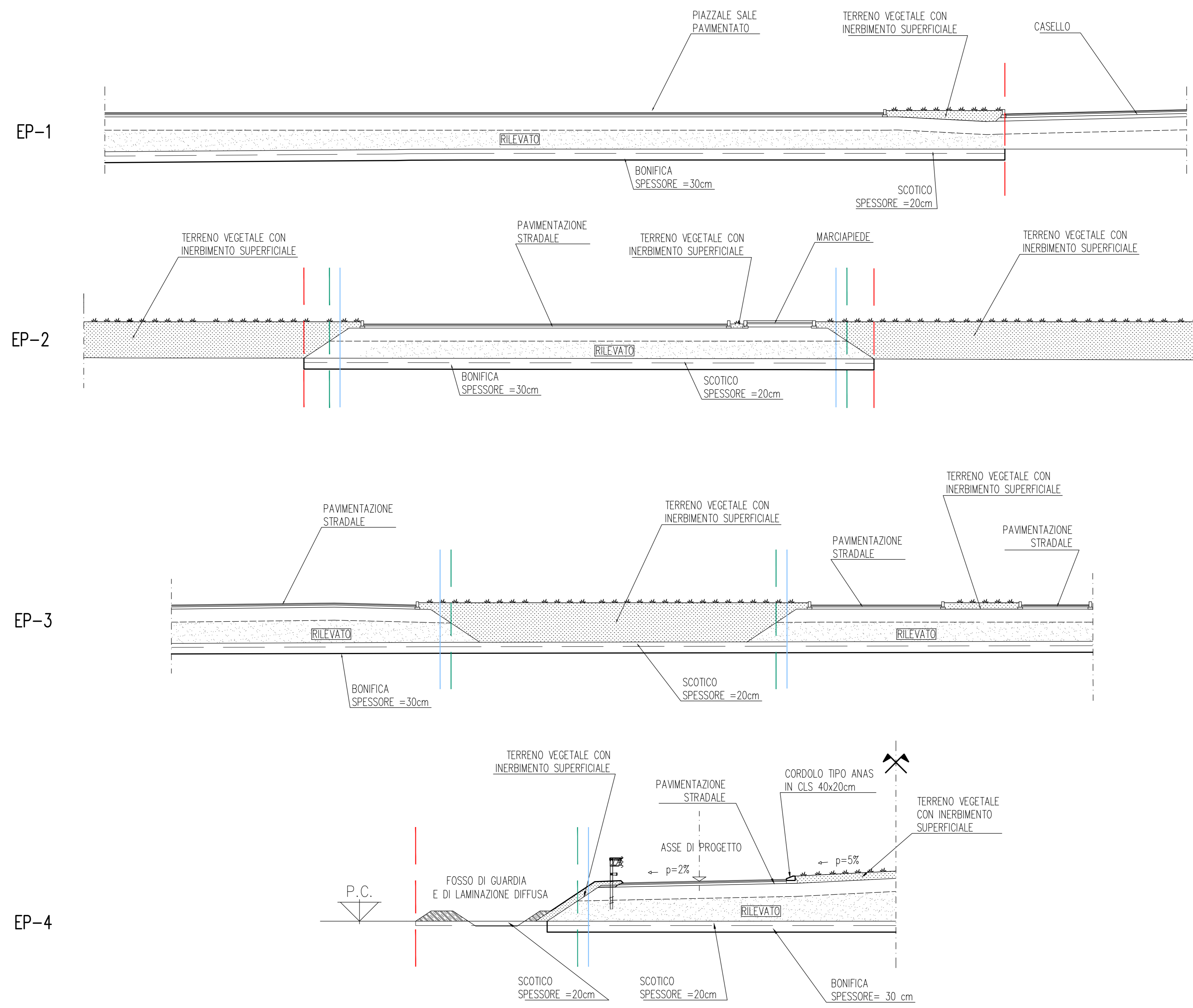


SEZIONI TRASVERSALI AREE ESAZIONE E PARCHEGGIO - 1:100



LEGENDA

- RILEVATO
- MATERIALE DI RIPIEMPO IN TERRENO VEGETALE
- EDIFICI
- SISTEMAZIONE A VERDE
- PAVIMENTAZIONE IN CONGLOMERATO BITUMINOSO
- MARCIAPIEDE
- LIMITE SCOTICO
- LIMITE SOTTOFONDO STRADALE
- LIMITE RILEVATO - RIPIEMPO VEGETALE
- CORDOLO TIPO 1 - 12x25cm
- CORDOLO TIPO 2 - 15x25cm
- CORDOLO TIPO ANAS - 20x40cm

ELABORATI DI RIFERIMENTO

PO_0_000_0000_0_GE_KT_01 - ELENCO NORMATIVE DI RIFERIMENTO
 PO_0_000_0000_0_GE_KT_02 - VITA UTILE E CLASSI D'USO DELLE OPERE
 PO_0_000_0000_0_OM_ST_01 - SEZIONI TIPO - VIABILITA' CATEGORIA C2, Tavola 1/2
 PO_0_000_0000_0_OM_ST_04 - SEZIONI TIPO - VIABILITA' CATEGORIA C2, Tavola 2/2
 PO_0_000_0000_0_OM_ST_01 - SEZIONI TIPO - VIABILITA' CATEGORIA F2, Tavola 1/2
 PO_0_000_0000_0_OM_ST_02 - SEZIONI TIPO - VIABILITA' CATEGORIA F2, Tavola 2/2
 PO_0_000_0000_0_SD_PL_01 - PIANIMETRIA DI DETTAGLIO AREE DI ESAZIONE E PARCHEGGIO
 PO_1_000_0000_0_SD_PC_01 - AREE DI ESAZIONE E PARCHEGGIO: FINITURE E DETTAGLI, TAVOLA 1/2

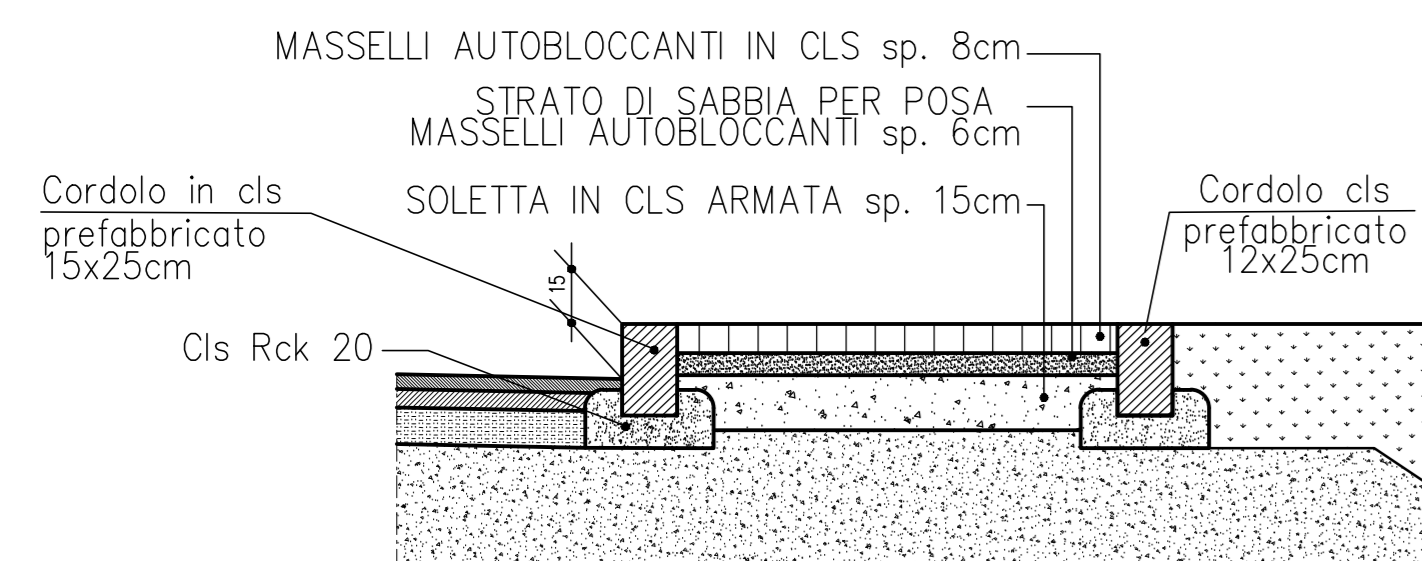
CARATTERISTICHE DEI MATERIALI

PER CARATTERISTICHE DEI MATERIALI VEDERE ELABORATO:
 PO_0_000_0000_0_GE_TB_01 - TABELLA MATERIALI E CLASSI DI ESPOSIZIONE CALCESTRUZZO

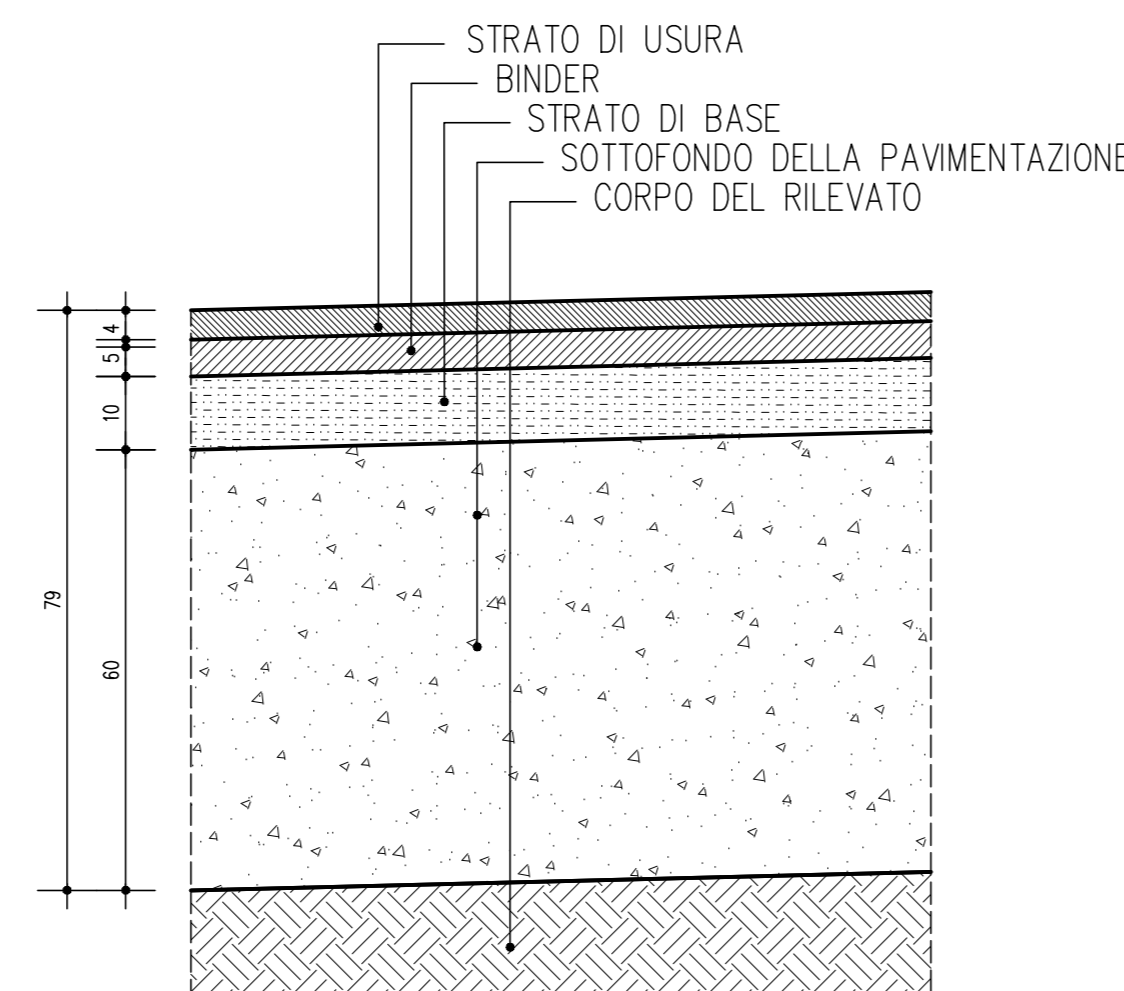
NOTE

_TUTTE LE MISURE SONO ESPRESSE IN CENTIMETRI
 _TUTTE LE QUOTE ALTIMETRICHE SONO ESPRESSE IN METRI s.l.m.
 _TUTTI GLI ANGOLI SONO ESPRESSE IN GRADI SESSAGESIMALI

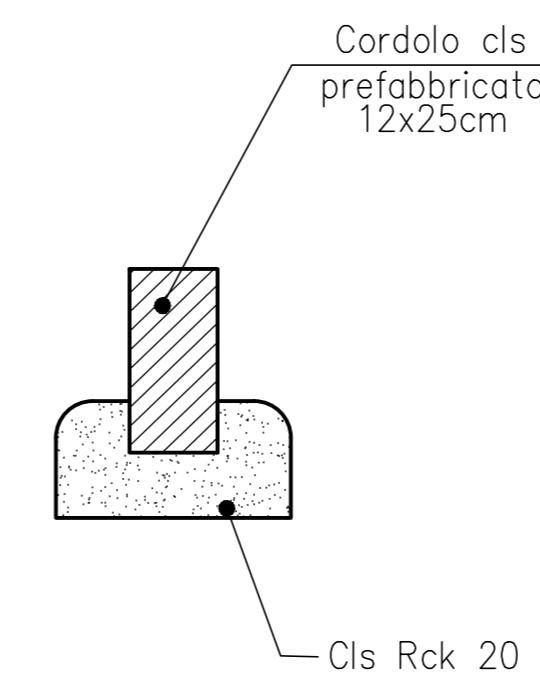
SEZIONI TIPO MARCIAPIEDE - 1:20



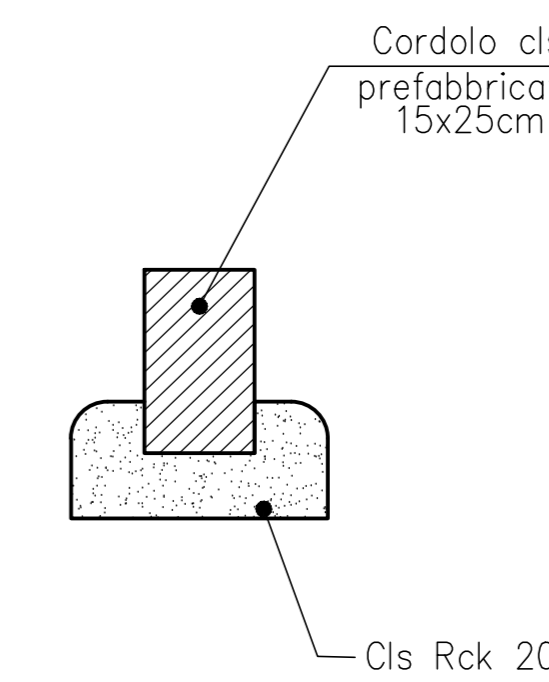
PARTICOLARE PAVIMENTAZIONE - 1:10



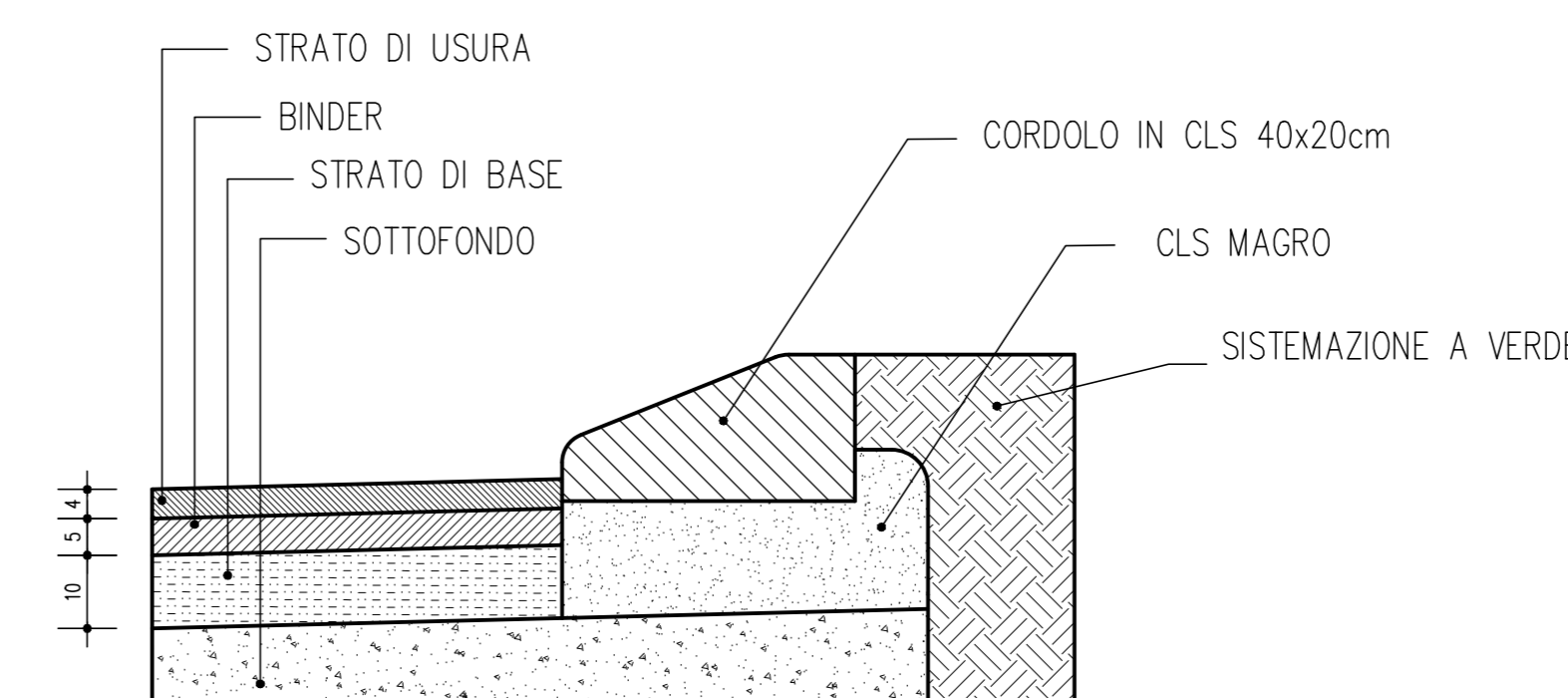
PARTICOLARE CORDOLO TIPO 1 - 1:10



PARTICOLARE CORDOLO TIPO 2 - 1:10



PARTICOLARE CORDOLO TIPO ANAS 40x20 cm - 1:10



IL CONCESSIONARIO: **ARC** AUTOSTRADA REGIONALE CISPADANA

IL CONCESSIONARIO: **Autosole** REGIONALE CISPADANA S.p.A.

AUTOSTRADA REGIONALE CISPADANA DAL CASELLO DI REGGIOLO-ROLO SULLA A22 AL CASELLO DI FERRARA SUD SULLA A13

CODICE C.U.P. E81B08000060009

PROGETTO DEFINITIVO

ASSE AUTOSTRADALE (COMPRESIVO DEGLI INTERVENTI LOCALI DI COLLEGAMENTO VIARIO AL SISTEMA AUTOSTRADALE)

PROGETTAZIONE STRADALE
 INTERCONNESSIONI E SVINCOLI
 SVINCOLO DI POGGIO RENATICO
 AREE DI ESAZIONE E PARCHEGGI: FINITURE E DETTAGLI, TAVOLA 2/2

IL PROGETTISTA: **PIACENTINI INGEGNERI S.r.l.**
 Ing. Luca Piacentini
 Albo Ing. Bologna n° 4152

RESPONSABILE INTEGRAZIONE PRESTAZIONI SPECIALISTICHE
 Ing. Emilio Salsi
 Albo Ing. Reggio Emilia n° 945

IL CONCESSIONARIO: **Autosole** REGIONALE CISPADANA S.p.A.
 Ing. Piacentini
 Ing. Salsi

G									
F									
E									
D									
C									
B									
A	17.04.2012	Emissione						Fantoni	Piacentini Salsi
REV.	DATA	DESCRIZIONE	REDAZIONE	CONTROLLI	APPROVAZIONE				
IDENTIFICAZIONE ELABORATO									
NUM. PROG.	REV.	DATA	QUANT.	DESCRIZIONE	REDAZIONE	CONTROLLI	APPROVAZIONE		
1221	P1	1	1	SIA010	S	P	O	A	17 MAGGIO 2012
IL PROGETTO È STATO ELABORATO IN OTTOBRE 2011 IN OTTORE 2011 IN OTTORE 2011 IN OTTORE 2011 IN OTTORE 2011 IN OTTORE 2011 IN OTTORE 2011 IN OTTORE 2011 IN OTTORE 2011 IN OTTORE 2011									SCALA Varie