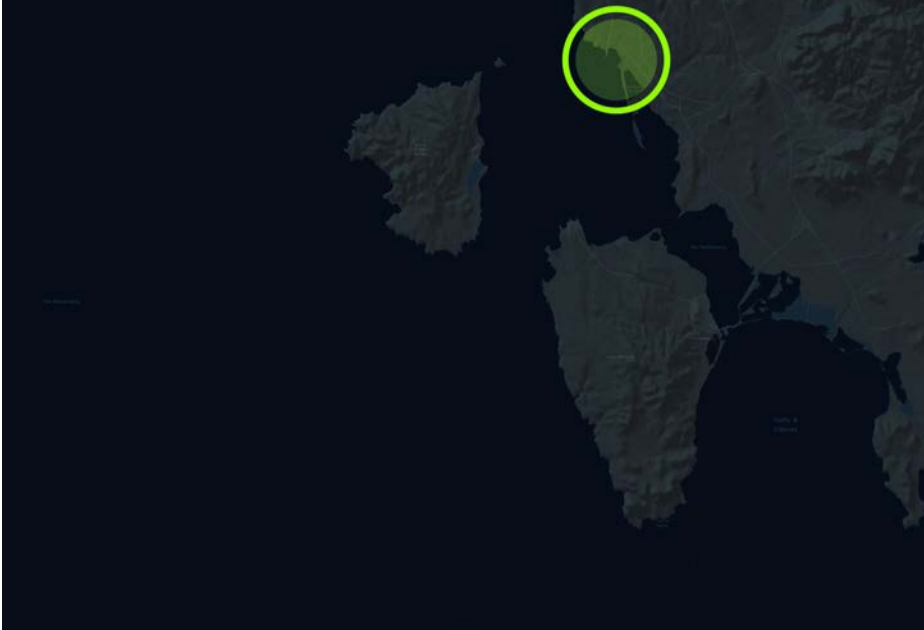


PORTOSCUSO - SU

39° 12' 29.16" LAT
08° 22' 54.84" LON

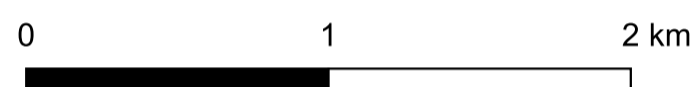
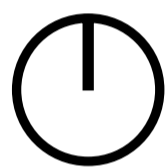


Nella tavola vengono rappresentate le aree ZSC.

- ZSC ITB040028 Punta S'Aliga 694 ha
- ZSC ITB040029 Costa di Nebida 8433 ha

- IMPIANTO EOLICO OFFSHORE Opere_a_terra**
- Del Toro 2 — Centrale
 - DelToro2_Cavo_Concessione --- Pozzetto
 - DelToro2_Cavo_Progetto — Natura
 - 220kV — Rete Natura 2000(SIC/ZSC e ZPS)
 - 380kV —
 - MARINO —
 - NODIG —

BACKGROUND
Google Satellite



Unione Europea



Repubblica Italiana



Regione Autonoma della Sardegna



TITOLO DEL PROGETTO:
 Progetto di una centrale eolica offshore (potenza 292,8 MW) sito nel Sud Sardegna, in acque profonde e denominato "Del Toro 2"
PROGETTO PRELIMINARE

Livello di progettazione: Progettazione preliminare

Gruppo progettazione:

SEAWIND ITALIA S.R.L.
 Direzione: Dott. Ing. Sebastiano Avolio
 Coordinamento: Dott. Ing. Eugenio Di Biaggio
 Autoredazione: Dott. Ing. Roberto Anesi
 Direzione Tecnica: Dott. Ing. Vincenzo Vergelli

Redazione Studio Preliminare Ambientale:
 Coordinamento: **ING. ANDREA RITOSSA S.R.L.**
 Direzione: Dott. Ing. Andrea Ritossa
 Direzione Tecnica: Dott. Ing. Andrea Ritossa
 Direzione Tecnica: Dott. Ing. Andrea Ritossa
 Direzione Tecnica: Dott. Ing. Enrico Anagnino

Consulenza specialistica:

PELIKA Esperta ambientale e acquacoltura
 (Dott. Isa Martina Bocca)

SarLand Srl Ingegneria e architettura
 (Dott. Geol. Antonello Gelloni)

Dott. Maurizio Medda Esperto ambientale
 Dott. Pier Augusto Panchis Esperto in biologia marina
 Dott. Isa Renata Ancari Esperta in archeologia

Codice Elaborato: 13

Tipologia elaborato: PP - Caratterizzazione del sito

Titolo elaborato: Planimetria impianto eolico e cavidotto su perimetrazione aree Rete Natura 2000

Scala: 1:25 000 Formato A1

RIF. ELABORATO:

REVISIONI	DATA	REDATTO	VERIFICATO	APPROVATO	OGGETTO
00	Maggio 2022	IAR - EA	Ing. Vincenzo Vergelli	Seawind Italia S.R.L.	Prima emissione - CONSEGNA
01					
02					

Amministratore e Direttore del progetto: Dott. Ing. Fabio Paravento
 Vice Direttore tecnico: Dott. Ing. Sebastiano Avolio

