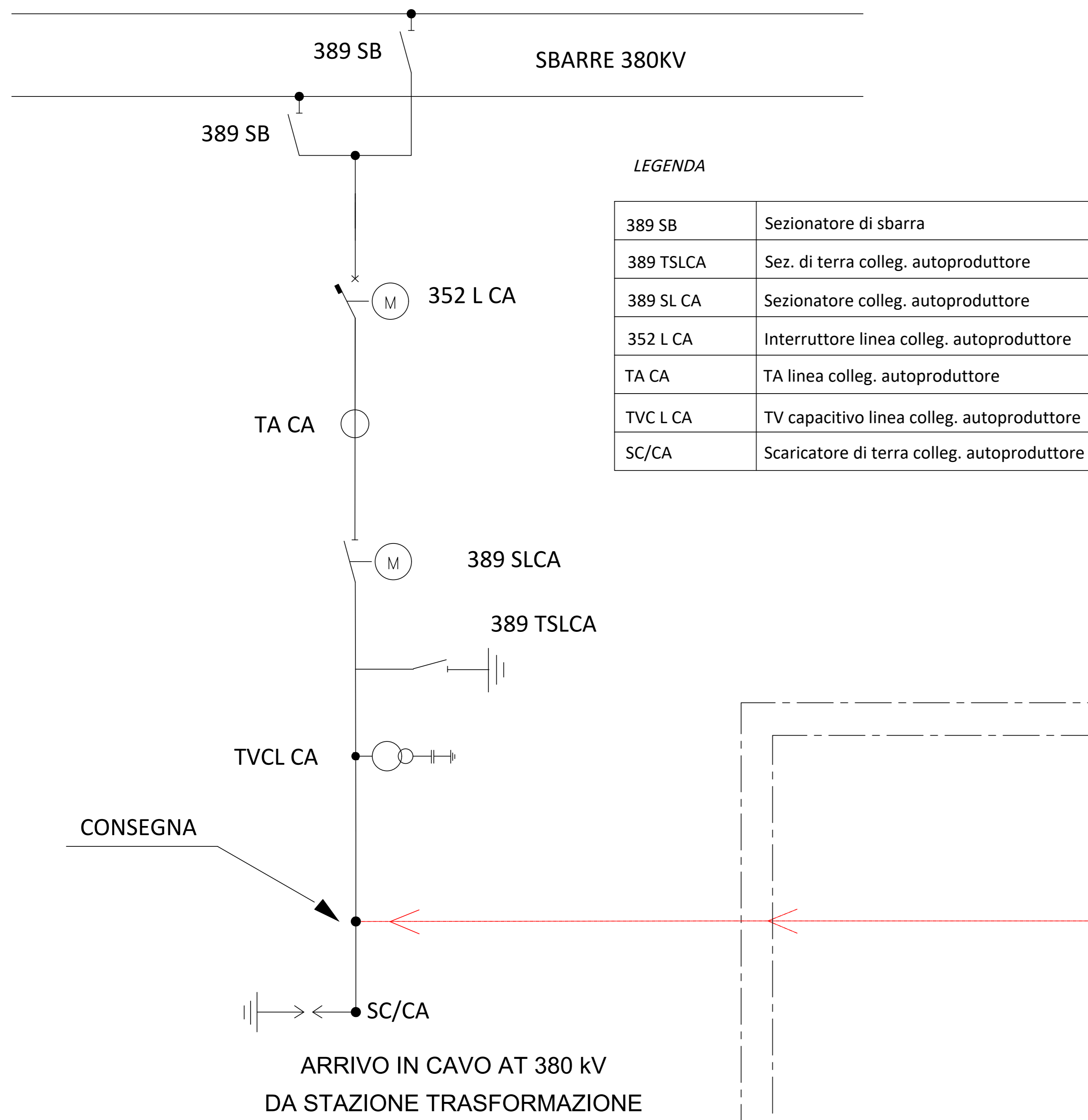


SCHEMA ELETTRICO UNIFILARE STALLO DI CONSEGNA SU STAZIONE 380 kV TERNA DI SULCIS



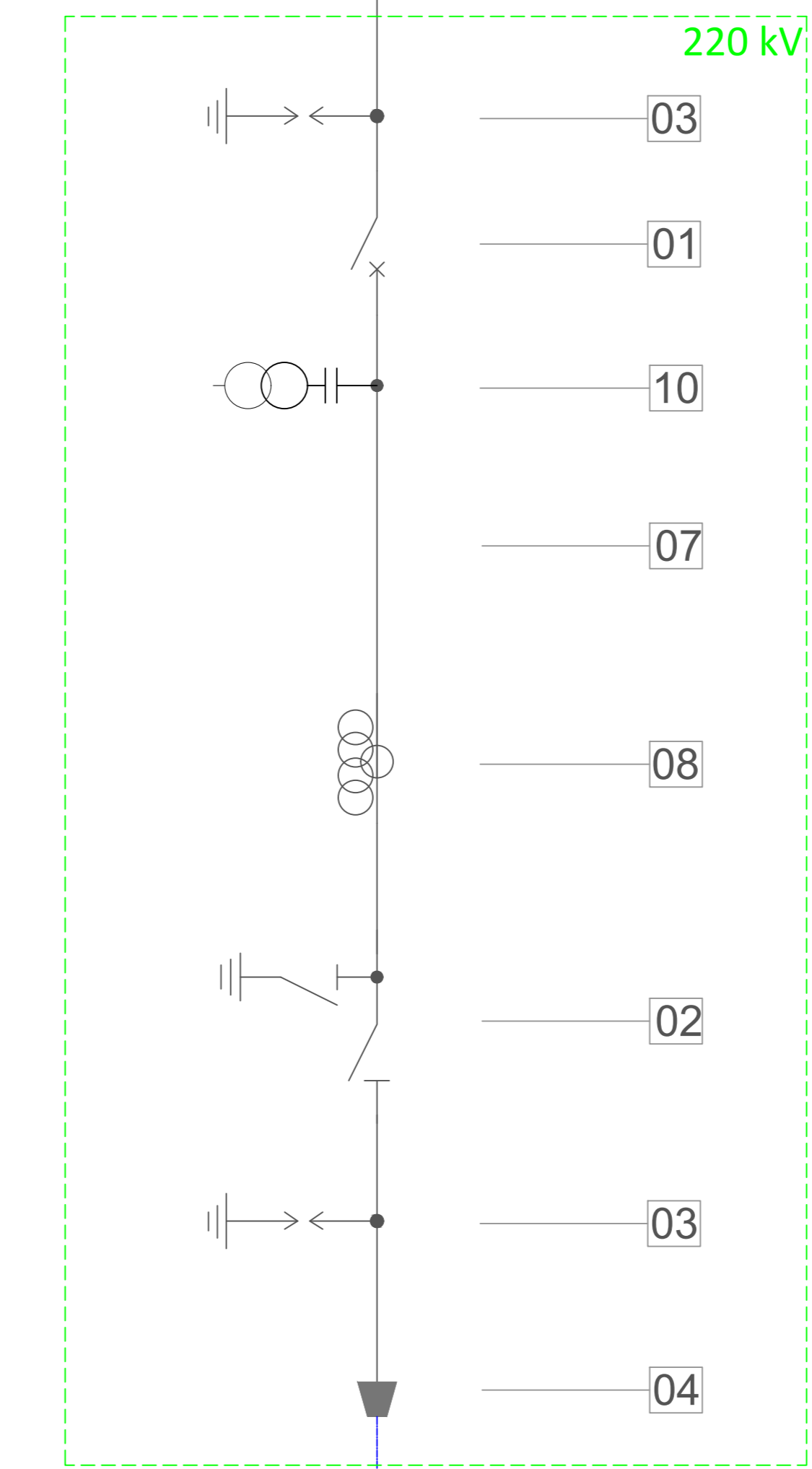
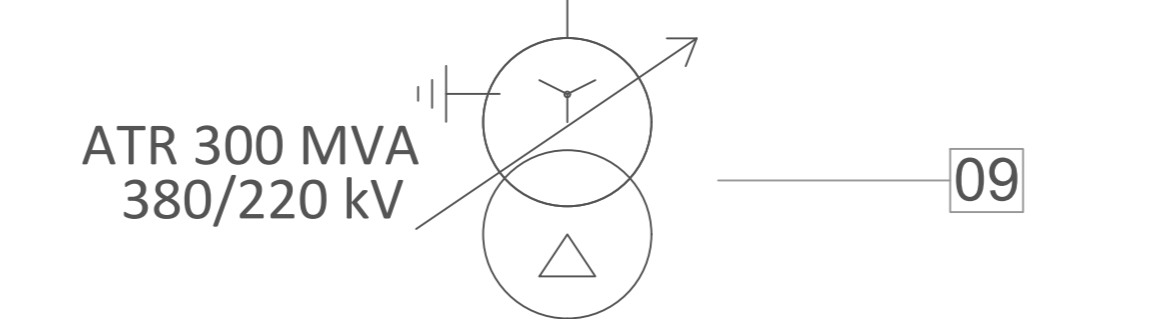
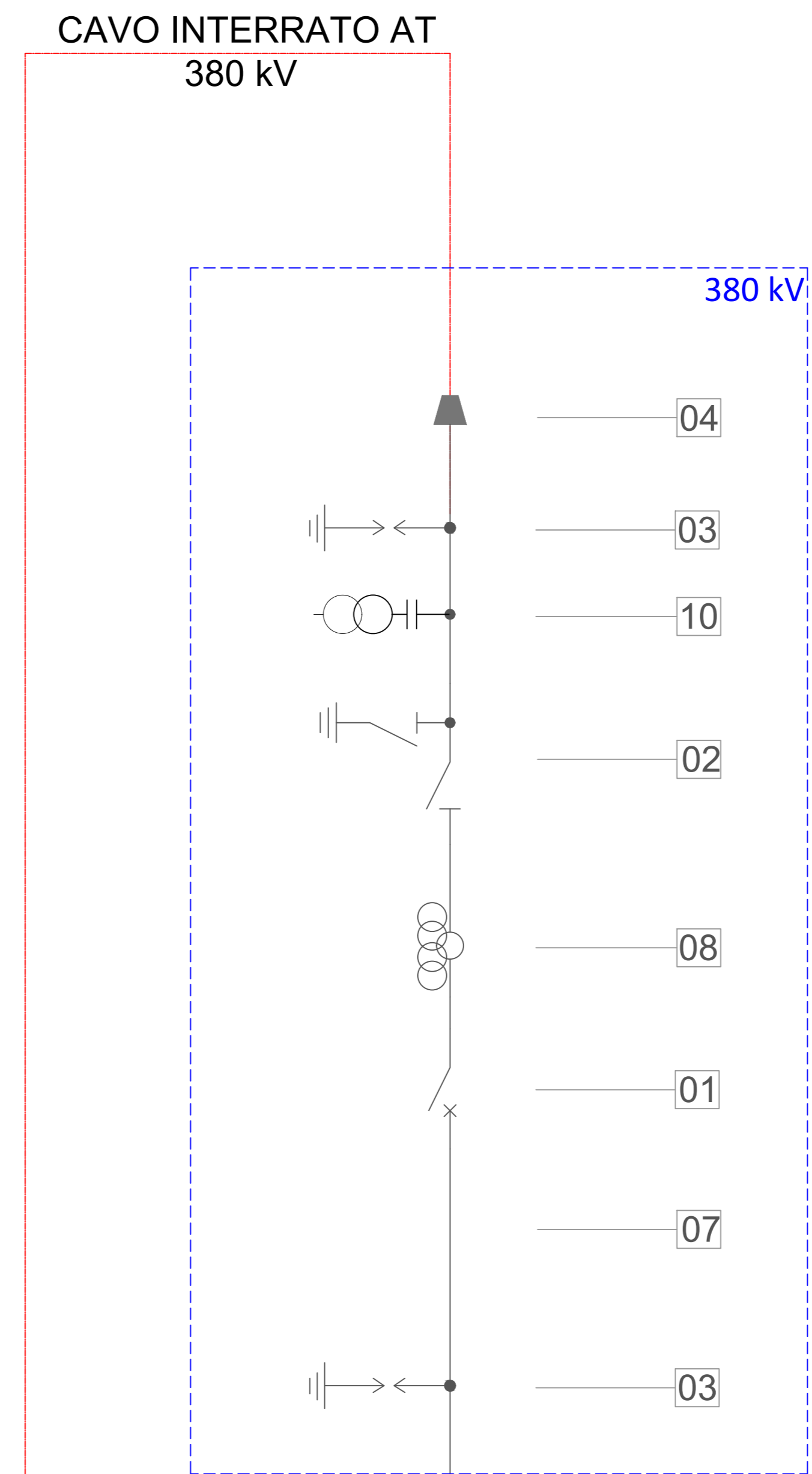
LEGENDA

389 SB	Sezionatore di sbarra
389 TSLCA	Sez. di terra colleg. autoproduttore
389 SL CA	Sezionatore colleg. autoproduttore
352 L CA	Interruttore linea colleg. autoproduttore
TA CA	TA linea colleg. autoproduttore
TVC L CA	TV capacitivo linea colleg. autoproduttore
SC/CA	Scaricatore di terra colleg. autoproduttore

SCHEMA UNIFILARE STAZIONE ON-SHORE

LEGENDA

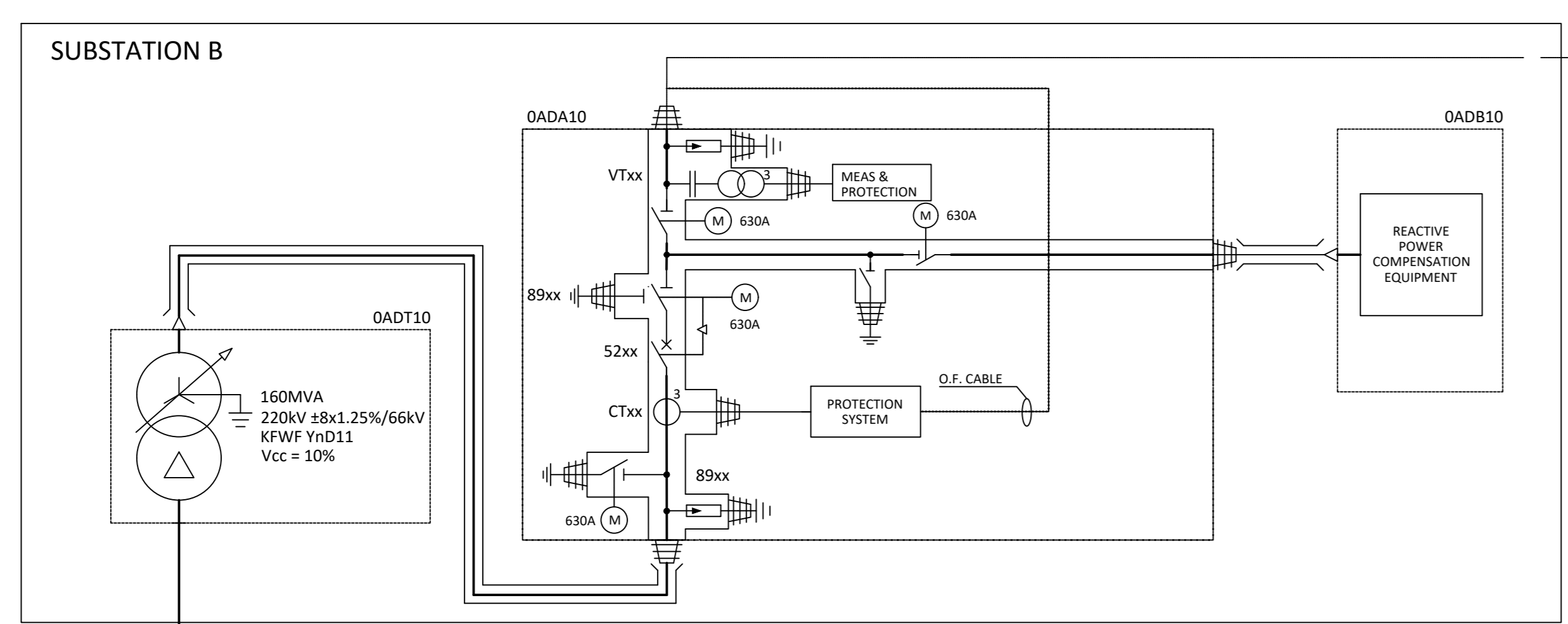
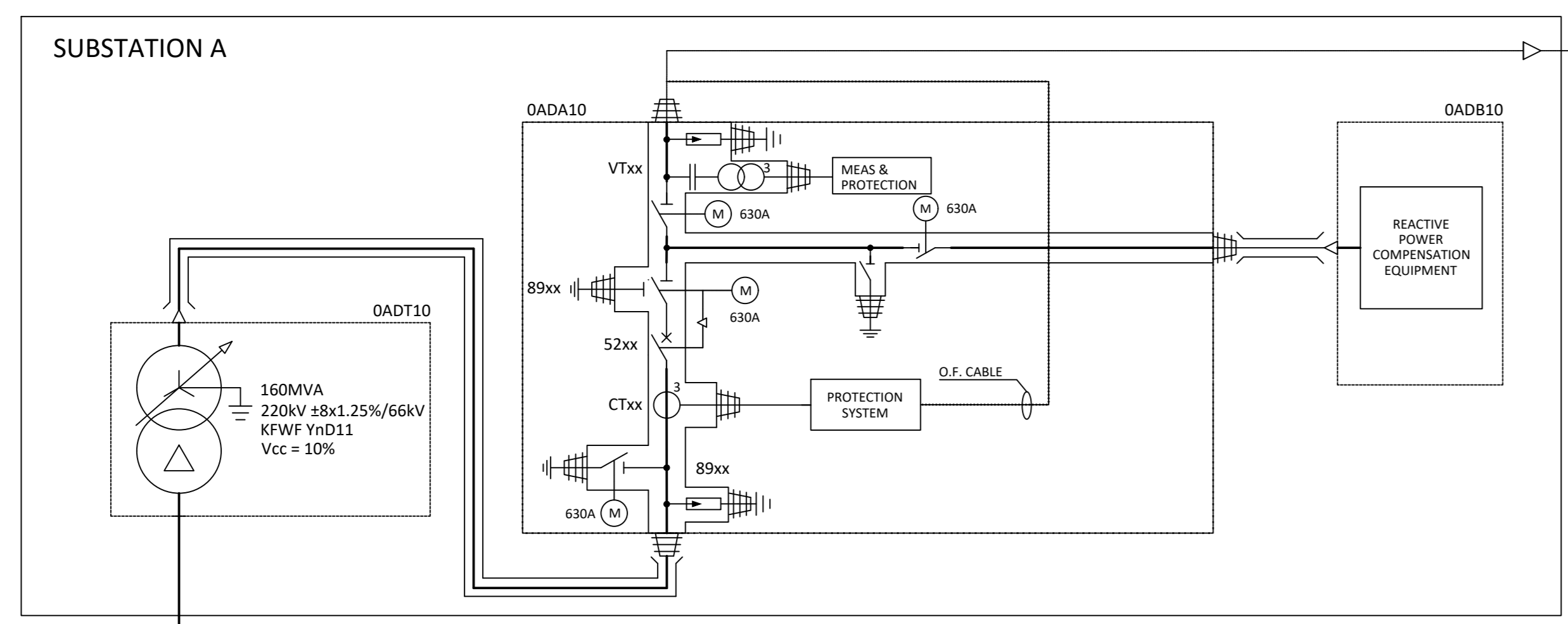
RIF.	DESCRIZIONE
01	Interruttore montante linea
02	Sezionatore montante linea\terra
03	Scaricatore di terra
04	Terminale aria-cavo
05	Sezionatore montante trasformatore
06	Interruttore montante trasformatore
07	Trasformatore di tensione induttivo per misure fiscali
08	Trasformatore di corrente a quattro secondari per misure fiscali e protezione di montante trasformatore
09	Autotrasformatore di potenza 380/220 kV
10	Trasformatore di tensione TVC



CAVO INTERRATO AT 380 kV

CAVO MARINO AT 220 kV

CAVO INTERRATO AT 220 kV



SCHEMA UNIFILARE STAZIONE OFF-SHORE

Unione Europea Repubblica Italiana Regione Autonoma della Sardegna

Progetto di una centrale eolica offshore (potenza 292,8 MW) sito nel Sud Sardegna, in acque profonde e denominato "Del Toro 2"

PROGETTO PRELIMINARE

Livello di progettazione: Progettazione preliminare

Gruppo progettazione: SEAWIND ITALIA, IAS, IAP, SARLAND Srl, ORDINE INGEGNERI PROVINCIA CAGLIARI, ANDREA INTOSIA

Redazione Studio Preliminare Ambientale: ANSO, ANDREA RYCESSA & ASSOCIATI

Consulenza specialistica: ELIKA, SARLAND Srl, ORDINE INGEGNERI PROVINCIA CAGLIARI, ANDREA INTOSIA

Codice Elaborato: 35

Titolo elaborato: Schema elettrico unifilare AAT

SEAWIND ITALIA S.R.L.

Per informazioni: SEAWIND ITALIA S.R.L. - Via Sardinia 10 - 09100 Cagliari - Tel. +39 070 4100000

REVISIONI: 02, 01, 02

DATA: 02/05/2022

REDAZIONE: V.V.

VERIFICATO: []

APPROVATO: []

OGGETTO: Progetto preliminare - CONSIDRA

Autore e Direttore del progetto: Dott. Ing. Fabio Pisanelli

Disegnista tecnico: Dott. Ing. Davide Andate

Il presente progetto, o parte di esso, non può essere riprodotto in alcuna forma, in alcun modo e per nessuno scopo, senza autorizzazione della SEAWIND Italia S.r.l. Ogni violazione sarà perseguita a norma di legge.