



REGIONE
LAZIO

COMUNE DI CELLERE (VT)

Progettazione della Centrale Solare "Energia dell'olio " da 107.131 kWp



Proponente:

PACIFICO

Pacifico Berillo s.r.l.

Piazza Walther-von-der-Vogelweide,8 - 39100 (BZ)

Investitore agricolo
superintensivo :

OXY CAPITAL
ADVISORS

OXY CAPITAL ADVISORS S.R.L.

Via A. Bertani, 6 - 20154 Milano - Italia

Partner:



Titolo: Piano di cantierizzazione

N° Elaborato: 45

**Progetto dell'inserimento paesaggistico
e mitigazione**

Progettista:

Agr. Fabrizio Cembalo Sambiasi
Arch. Alessandro Visalli

Collaboratori:

Agr. Rosa Verde
Urb. Patrizia Ruggiero
Arch. Anna Sirica

Progettazione elettrica e civile

Progettista:

Ing. Rolando Roberto
Ing. Marco Balzano

Collaboratori:

Ing. Simone Bonacini
Ing. Giselle Roberto

Progettazione oliveto superintensivo

Progettista:

Agr. Giuseppe Rutigliano

Consulenza geologia

Geol. Gaetano Ciccarelli

Consulenza archeologia

Archeol. Claudia Concetta Costa

Consulenza Irrigazione

Ing. Salvatore Scicchitano

Cod: PR_10

Tipo di progetto:

- RILIEVO
 PRELIMINARE
 DEFINITIVO
 ESECUTIVO

Progettazione:

**progetto
verde**
studio di architettura del paesaggio

AEDES GROUP
ENGINEERING

**MARE
RINNOVABILI**



Rev.	descrizione	data	formato	elaborato da	controllato da	approvato da
		Novembre 2021	A4	Rolando Roberto	Simone Bonacini	Rolando Roberto

Sommario

1.	CANTIERIZZAZIONE DEL PROGETTO	2
1.1.	Layout di cantiere	2
1.2.	Fasi di realizzazione delle opere.....	3
1.3.	Cantierizzazione per piastre d'impianto	7

1. CANTIERIZZAZIONE DEL PROGETTO

1.1. Layout di cantiere

La centrale fotovoltaica “Cellere” si compone di due impianti elettricamente distinti. Saranno realizzati due macro cantieri suddivisi a loro volta in tre sottocantieri (1: 1a, 1b, 1c / 2: 2a, 2b, 2c).

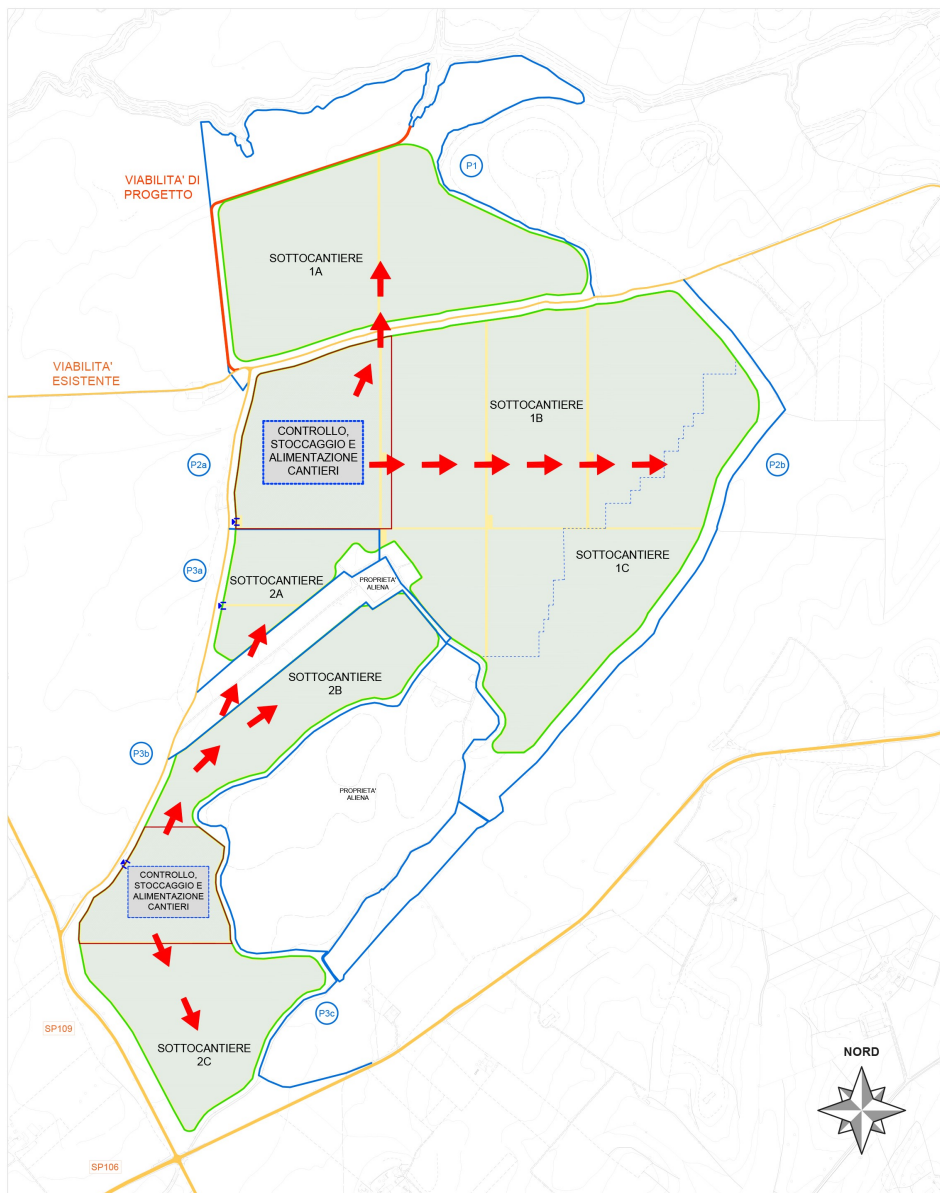


Fig.1 – Schema generale di cantiere

1.2. Fasi di realizzazione delle opere

Il ciclo produttivo dei cantieri sarà suddiviso nelle seguenti fasi principali (per ogni sottocampo)

FASE 1

Campionamenti terreni.

Monitoraggio fondo elettromagnetico nei pressi degli elettrodotti.

Indagini di rischio.

Nomina responsabili e verifica Libretti delle imprese esecutrici.

Dichiarazioni e presentazioni documentazione prevista a Comune, Inail, VVFF, ...

FASE 2

Approntamento del cantiere mediante realizzazione della recinzione e degli accessi e viabilità pedonali/carrabili di cantiere, la predisposizione dell'impianto elettrico, idrico, di messa a terra di cantiere, di protezione dalle scariche atmosferiche e segnaletica di sicurezza, l'allestimento dei depositi, delle zone di stoccaggio e dei servizi igienico assistenziali.

FASE 3

Movimentazione, carico/scarico dei materiali (strutture metalliche, moduli fotovoltaici e componenti vari) presso i luoghi di deposito provvisori.

FASE 4

Rilievo topografico esecutivo con particolare riguardo ai profili per determinare la profondità di infissione dei pali battuti.

Infissione pali e realizzazione struttura di metallo per inseguitori.

FASE 5

Opere murarie per realizzazione basamenti delle cabine di trasformazione ed eventuale livellamento locale.

Posa dei soprastanti pannelli FTV, staffaggio e cablaggio fino a cassette di stringa.

FASE 6

Realizzazione di scavi di trincea per la posa di nuovi cavidotti sino ad intercettare la cabina generale.

FASE 7

Posa cabine.

Collegamenti elettrici, allestimento zona inverter e quadro elettrico nella nuova cabina.

	PIANO DI CANTIERIZZAZIONE	Pagina 3 / 12
--	---------------------------	---------------

Realizzazione sezione AT.

FASE 8

Realizzazione impianto di irrigazione.

FASE 9

Piantumazione dei filari olivicoli

FASE 10

Realizzazione recinzione definitiva.

Realizzazione impianto di videosorveglianza/antifurto.

FASE 11

Misure elettriche e collaudi impianti.

FASE 12

Rimozione rifiuti.

Smantellamento dei baraccamenti di cantiere.

Smantellamento delle recinzioni provvisorie, pulizia finale.

FASE 13

Dichiarazione fine lavori.

Messa in servizio degli impianti.

La realizzazione dell'impianto fotovoltaico consisterà in una serie di attività necessarie. Verranno realizzate le seguenti opere:

- cabina primaria (MT/AT) di allaccio alla SE TERNA;
- cabine secondarie (BT/MT) provviste di sistemi di misura e protezione situate all'interno delle singole piastre d'impianto;
- cavi e conduttori di connessione;
- stringhe di moduli FV e relativi meccanismi di sostegno ed azionamento;
- viabilità di collegamento, sistemi di drenaggio e trattenuta suolo;
- sistemi di sicurezza fisica;

	PIANO DI CANTIERIZZAZIONE	Pagina 4 / 12
--	---------------------------	---------------

- realizzazione del progetto agricolo (olivicoltura);
- realizzazione delle opere di mitigazione ambientale;

Le operazioni preliminari di preparazione al sito prevederanno una verifica puntuale dei confini e il tracciamento della recinzione d'impianto così come autorizzata. La realizzazione delle opere di mitigazione potrà avvenire in più fasi anche in base alla stagionalità.

Successivamente, a valle del rilievo topografico, verranno delimitate le aree. Si procederà all'installazione delle strutture di supporto dei moduli. Tale operazione sarà effettuata mediante l'utilizzo di trivelle da campo, mosse a cingoli, che consentono un'agevole ed efficace infissione dei montanti verticali dei supporti nel terreno, fino alla profondità necessaria a dare stabilità alla fila di moduli. Eventuali piccoli dislivelli saranno assorbiti attraverso la differente profondità di infissione.

Il corretto posizionamento dei pali di supporto verrà attuato mediante stazioni di misura GPS, essendo la tolleranza di posizionamento dell'ordine del cm.

Successivamente verranno sistemate e fissate le barre orizzontali di supporto. Montate le strutture di sostegno, si procederà allo scavo del tracciato dei cavidotti e alla realizzazione delle platee per le cabine di campo.

Le fasi finali prevedono il montaggio dei moduli, il loro collegamento e cablaggio, la posa dei cavidotti interni al parco e la ricopertura dei tracciati.

Dato il raggruppamento in blocchi dell'impianto, legato alla soluzione tecnologica scelta, le installazioni procederanno in serie ovvero terminerà una fase di lavorazione in un blocco, prima di avviarla nel successivo, i cantieri procederanno quindi sfalsati a vantaggio di un minore impegno territoriale e di maggiore ordine.

Data l'estensione del terreno e le modalità di installazione descritte, si prevede di utilizzare aree interne al perimetro per il deposito dei materiali e il posizionamento delle baracche di cantiere. Tali aree saranno delimitate da recinzione temporanea, in rete metallica, idoneamente segnalate e regolamentate, e saranno gestite e operate sotto la supervisione della direzione dei lavori.

	PIANO DI CANTIERIZZAZIONE	Pagina 5 / 12
--	---------------------------	---------------

L'accesso al sito avverrà utilizzando l'esistente viabilità locale, che non necessita di aggiustamenti o allargamenti e risulta adeguata al transito dei mezzi di cantiere. A installazione ultimata, il terreno verrà ripristinato, ove necessario, allo stato naturale.

Per le lavorazioni descritte si prevede un ampio coinvolgimento di manodopera locale e ditte locali.

Di seguito si riporta una lista delle operazioni previste per la realizzazione dell'impianto e la sua messa in produzione. Fatta eccezione per le opere preliminari, tutte le altre operazioni presentano un elevato grado di parallelismo, in quanto si prevede di realizzare l'impianto per lotti.

Opere preliminari:

- operazione di rilievo di dettaglio;
- realizzazione recinzioni perimetrali e realizzazione delle mitigazioni (anche in fasi successive);
- predisposizione fornitura acqua ed energia tramite installazione di quadristica di cantiere;
- direzione approntamento cantiere;
- delimitazione dell'area di cantiere e posizionamento della segnaletica;

Opere di tipo civile:

- preparazione del terreno;
- realizzazione della viabilità interna;
- realizzazione basamenti delle cabine e posa dei prefabbricati;
- realizzazione del gruppo di conversione cabina e successivo alloggiamento.

Opere elettromeccaniche

- montaggio delle strutture metalliche di supporto;
- montaggio moduli fotovoltaici;
- posa cavidotti MT e pozzetti;
- posa cavi MT / Terminazioni cavi;
- posa cavi BT in CC/ AC;
- cablaggio stringhe;
- installazione inverter;
- installazione Trasformatori MT/BT;

	PIANO DI CANTIERIZZAZIONE	Pagina 6 / 12
--	---------------------------	---------------

- installazione Quadri di media;
- lavori di collegamento;
- collegamento alternata;

Opere progetto agricolo

- installazione impianto di irrigazione;
- preparazione del terreno;
- piantumazione specie ulivicola;

Montaggio del sistema di monitoraggio

Montaggio del sistema di videosorveglianza

Collaudi / commissioning:

- collaudo cablaggi;
- collaudo quadri;
- collaudo inverter;
- collaudo sistema montaggio;

Fine lavori

Collaudo finale

Connessione in rete

1.3. Cantierizzazione per piastre d'impianto

Gli apprestamenti saranno installati nelle porzioni centrali dei margini ovest delle piastre 2 e 3 in modo da risultare baricentrici rispetto ai due impianti e da essere serviti da accessi separati. Dopo aver realizzato la recinzione di cantiere lungo il perimetro, si procederà al tracciamento della viabilità di cantiere e alla predisposizione delle stutture temporanee che ospiteranno gli uffici di direzione cantiere, uffici tecnici, gli uffici ricevimento merci, gli spogliatoi, i servizi igienici, la mensa e l'infermeria.

I mezzi di trasporto merci accederanno dagli accessi ovest dei lotti. Dopo aver superato i controlli di sicurezza ed effettuata la registrazione dei documenti di trasporto, verrà organizzato lo scarico dei materiali e la movimentazione che sarà effettuata tramite mezzi controbilanciati e transpallet elettrici.

	PIANO DI CANTIERIZZAZIONE	Pagina 7 / 12
--	---------------------------	---------------

Il sito di stoccaggio del materiale sarà adibito nelle parti centrali delle piastre. In questo modo verranno garantiti l'approvvigionamento dei sottocantieri che permetteranno la realizzazione in parallelo delle opere.

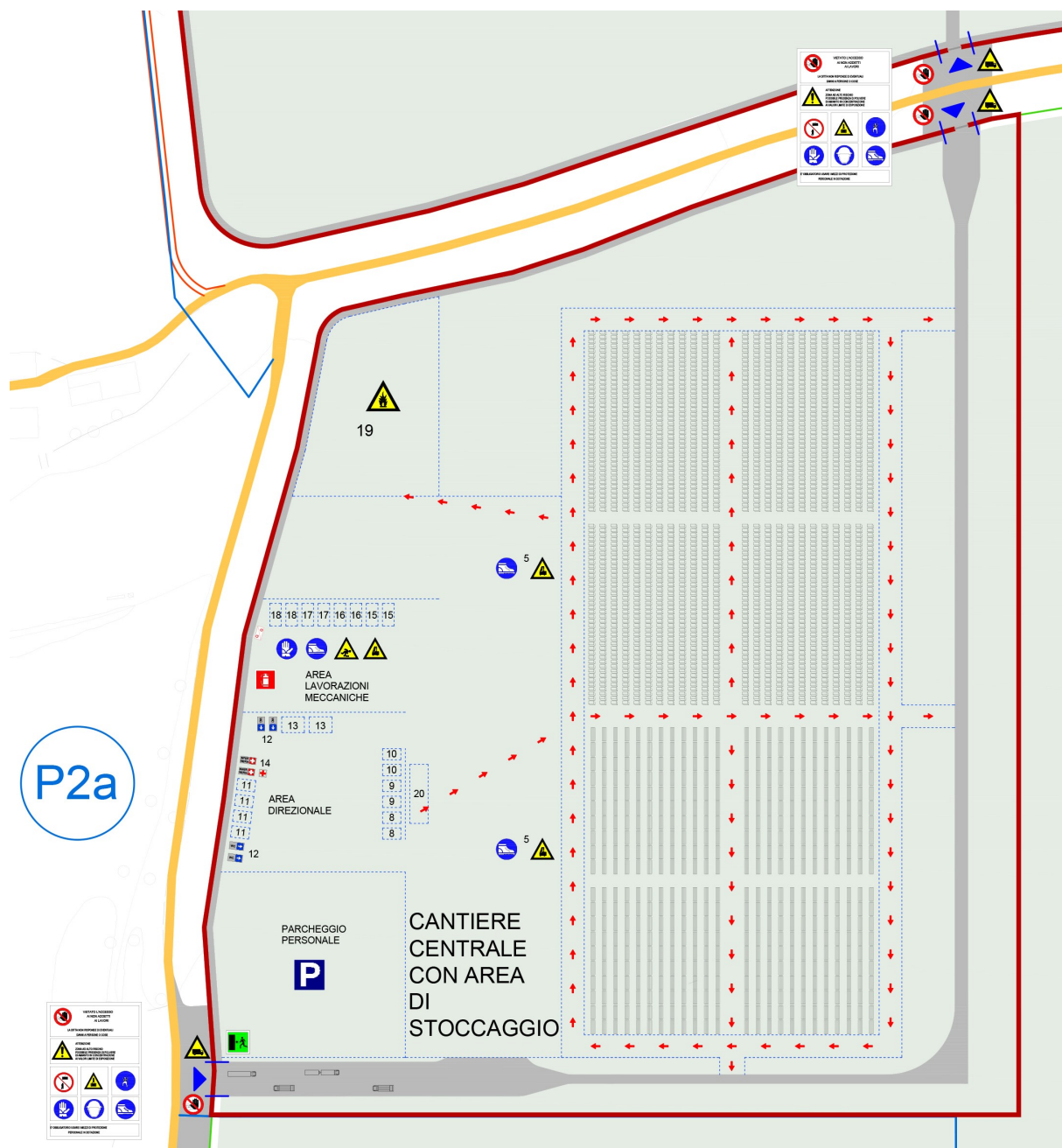


Fig.2 – Fase di ricezione, stoccaggio e movimentazione materiali, dettaglio apprestamenti piastra 2a (cantiere 1)

Le prime forniture riguarderanno i materiali per la realizzazione delle recinzioni perimetrali e della viabilità interna che dovrà essere realizzata per permettere la movimentazione interna dei mezzi di cantiere.

In questa fase si procederà allo stoccaggio ed alla distribuzione nei sottocantieri delle strutture ed in particolare dei pali di fondazione in acciaio zincato che saranno infissi tramite macchine a battimento. I bilici con i moduli fotovoltaici saranno ricevuti in cantiere solo dopo aver completato il montaggio delle strutture di supporto.

I primi cantieri che verranno allestiti riguarderanno le piastre 2 e 3 all'interno delle quali saranno installati i baraccamenti di cantiere, sarà predisposta un'area per il deposito del materiale ed uno spazio per i rifiuti e sul perimetro delle aree centrali dei cantieri viene realizzata la recinzione di cantiere.

Si procederà innanzitutto con la realizzazione del sottocantiere 1a, che ha un accesso indipendente e che sarà quindi il primo ad essere terminato

Seguendo le diverse fasi (infissione pali, montaggi pannelli, realizzazione elettrodotti, posa ed allestimento cabine, cablaggi) gli altri sottocantieri saranno impegnati in sequenza procedendo radialmente per il completamento delle opere.

Man mano che saranno ultimate le opere di montaggio delle strutture, dei moduli fotovoltaici, la stringatura degli inverter ed il posizionamento delle cabine BT/MT all'interno degli specifici lotti e la realizzazione delle mitigazioni ambientali, si procederà ad una riduzione graduale dell'area di cantiere.

Nell'ultima fase di cantiere saranno poste in opera le due cabine principali di raccolta dalle quali partiranno i cavidotti MT esterni. I posizionamenti avverranno tramite autogrù di portata 50 t dotata di braccio telescopico a filamento completamente idraulico.

Si procederà quindi con le opere di collaudo finale in modo da poter procedere alla rimozione delle segnalazioni temporanee, le delimitazioni, e tutta la cartellonistica. Si procederà alla pulizia delle aree di stoccaggio dei materiali, allo smontaggio delle attrezzature di sollevamento e ponteggio se installate e di tutte le recinzioni provvisorie, sbarramenti, protezioni, segnalazioni e avvisi necessari ai fini della sicurezza, nonché la dismissione di tutte le misure necessarie ad impedire la caduta accidentale di oggetti e materiali, nonché lo smantellamento dei container adibito ad ufficio di cantiere.

Infine, per ultimo si procederà alla realizzazione dell'impianto di irrigazione e alla piantumazione degli uliveti superintensivi.

	PIANO DI CANTIERIZZAZIONE	Pagina 11 / 12
--	---------------------------	----------------

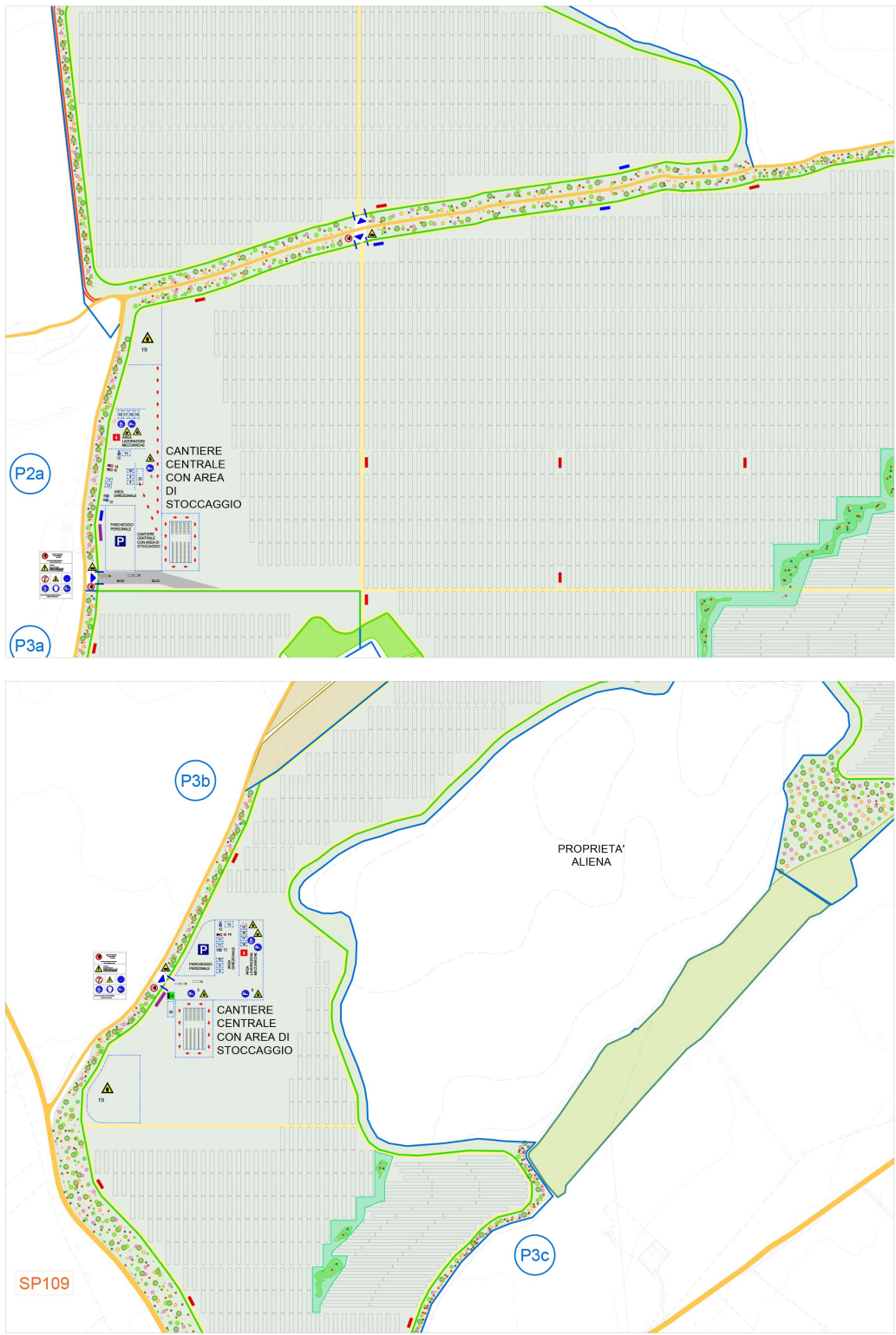


Fig.4 - Cantieri 1 e 2 durante le fasi finali