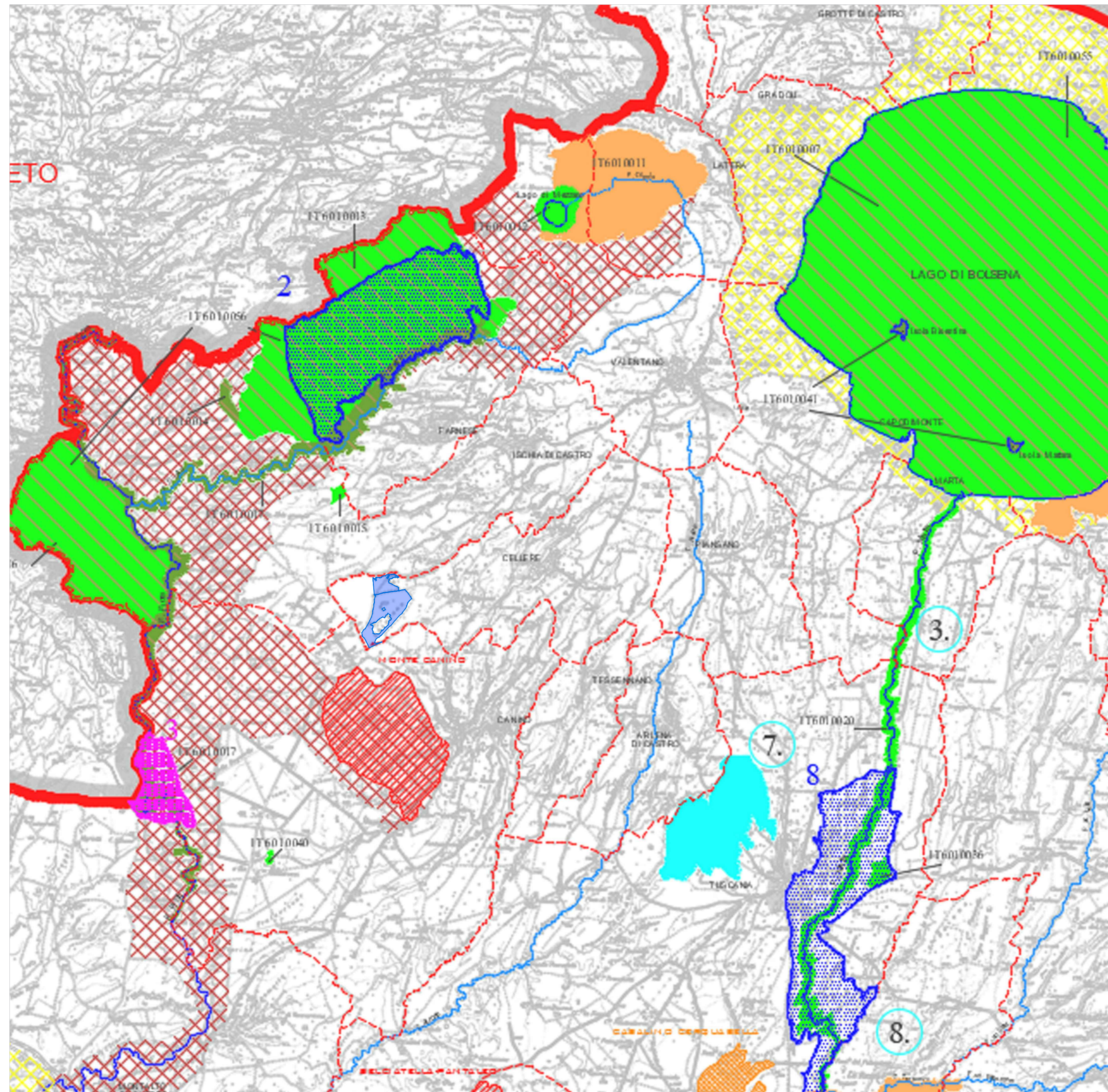


**INQUADRAMENTO SU PTCG**

Tav\_1.4.1. Quadro Conoscitivo Ambientale scala 1: 100.000 (fonte: Provincia di Viterbo)



**Perimetro del lotto**

- CONFINI PROVINCIALI
- CONFINI COMUNALI
- CORSI D'ACQUA PRINCIPALI
- CORSI D'ACQUA AFFLUENTI PRINCIPALI

**ZPS**

**SIC - ZPS**

**SCHEMA REGIONALE DEI PARCHI E DELLE RISERVE D.G.R. 8098 / 92**

**AREE PROTETTE DI INTERESSE INTERREGIONALE**

**AREE PROTETTE DI INTERESSE REGIONALE**

**AREE PROTETTE DI INTERESSE PROVINCIALE**

**AREE PROTETTE DI INTERESSE PROVINCIALE NON PERIMETRATE SOLO TOPONIMI**

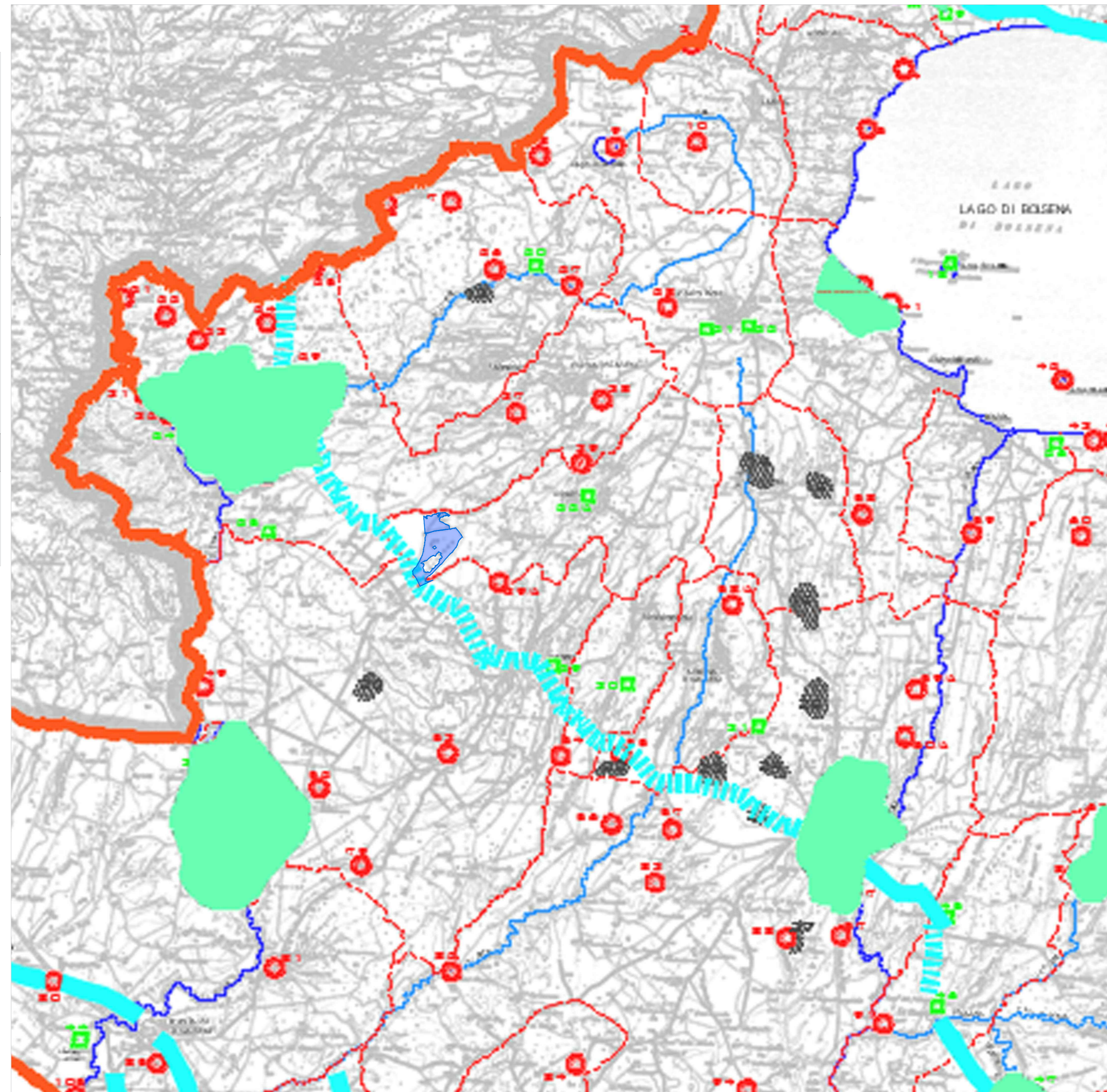
**AREE PROTETTE ISTITUITE AI SENSI DELLA L.R. 1977 (L.R. 29 / 1997) E RELATIVE LEGGI REGIONALI ISTITUTIVE**

**SITI DI IMPORTANZA COMUNITARIA (SIC) E RELATIVE LEGGI REGIONALI ISTITUTIVE**

**AREE PROTETTE SPECIALI (ZPS)**

**SIC**

Tav\_2.1.1. Presistenze Storico-Archeologiche scala 1: 100.000 (fonte: Provincia di Viterbo)



**Perimetro del lotto**

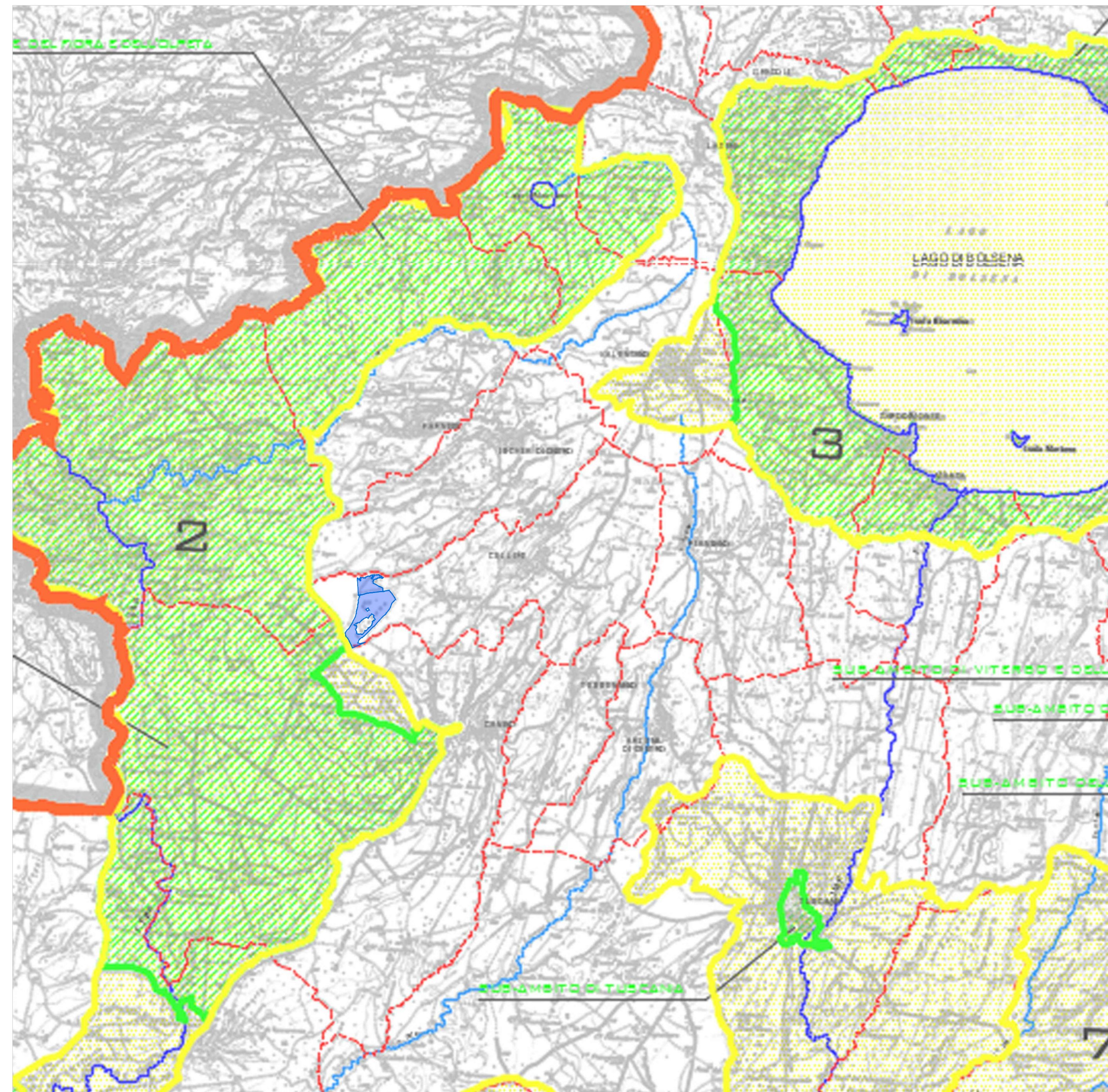
- CONFINI PROVINCIALI
- CONFINI COMUNALI
- CORSI D'ACQUA PRINCIPALI
- CORSI D'ACQUA AFFLUENTI PRINCIPALI
- VIABILITA' ANTICA CERTA
- VIABILITA' ANTICA IPOTETICA
- AREE ARCHEOLOGICHE NOTEVOLI

**NECROPOLI**

**MONUMENTI ISOLATI**

**INSEDIAMENTI ABANDONATI**

Tav\_2.2.1\_Sistema Ambientale Paesistico scala 1: 100.000 (fonte: Provincia di Viterbo)



**Perimetro del lotto**

- CONFINI PROVINCIALI
- CONFINI COMUNALI
- FIUMI PRINCIPALI
- FIUMI AFFLUENTI PRINCIPALI

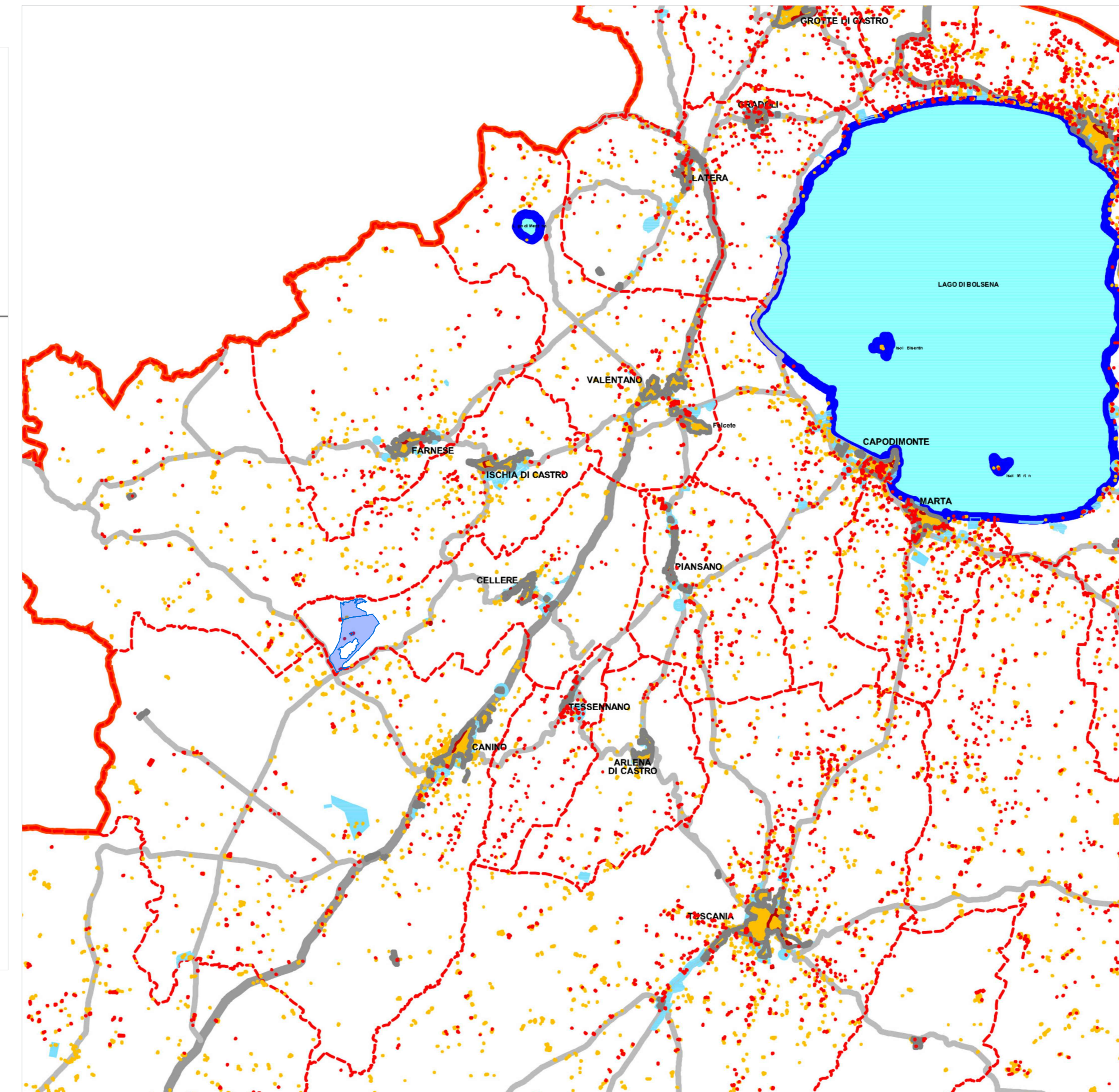
**PTP SUB-AMBITI**

**SISTEMI PAESISTICI**

**SISTEMI PAESISTICI**

- VALLE DEL PAGLIA E MONTE RUFENO
- VALLE DEL FIDRA - SELVA DEL LAMONE
- CONDA DEL LAGO DI BOLSENA
- ZONA DEI DALANCHI
- CORBO DEL Fiume FIDRA E LITORALE VITERBESE
- CORBO DEL Fiume MARTA
- LE FORRE DI CASTEL D'ASSO E DI NORDICHA
- DA FERENTO A VITERBO
- APPARATO VULCANICO CIMINI E VICANO
- TEVERE NORD
- VALLE DEL TREJA
- VALLI DEL F. MIDONE E AFFLUENTI
- FOSSI E LAGO DI MONTEROSI
- OROLOGIO ROMANO

Tav\_3.4.1\_Insediativo P.R.G. scala 1: 100.000 (fonte: Provincia di Viterbo)



**Perimetro del lotto**

- CONFINI PROVINCIALI
- CONFINI COMUNALI
- AUTOSTRADE
- RACCORDO ORTE-VITERBO-DIVATEVECCIA
- VIABILITA' PRINCIPALE
- VIABILITA' SECONDARIA
- FERROVIE DI INTERESSE NAZIONALE
- FERROVIE DI INTERESSE LOCALE-REGIONALE
- FERROVIE DI INTERESSE TURISTICO

**NUCLEI STORICI DA PRG**

**TESSUTO INSEDIATIVO ANTERIORE AL 1990**

**EVOLUZIONE INSEDIATIVA DAL 1990 AL 2000**

**AGGLOMERATO URBANO COMPATTO AL 1990**

**INVIOLUPPO DEI PRG (REGOLAZIONE INVIOLUPPO)**

**REGIONE LAZIO**

**COMUNE DI CELLERE (VT)**

Progettazione della Centrale Solare "Energia dell'olio" da 107.131 kWp

**Proponente:** PACIFICO Pacifico Berillo s.r.l. Piazza Walther-von-der-Vogelweide,8 - 39100 (BZ)

**Investitore agricolo superintensivo:** OXY CAPITAL ADVISORS OXY CAPITAL ADVISORS S.R.L. Via A. Bertani, 6 - 20154 Milano - Italia

**Partner:** OILIO DANTE

**Progettazione:** progetto verde

**Progettazione elettrica e civile:** AEDES GROUP ENGINEERING MARE RINNOVABILI

**Consulenza geologia:** Cons. Geo. Roberto Scimone, Ing. Roberto Scimone, Arch. Rosa Verde, Arch. Simona Bonaschi, Arch. Anna Sirota

**Consulenza archeologia:** Arch. Concetta Ciarrocca

**Consulenza friggazione:** Ing. Salvatore Sciacchitano

**Rev. descrizione data formato elaborato da approvato da**

Novembre 2021 AO + Patrizia Ruggiero Alessandro Visali Fabrizio Cembalo Sambiasi