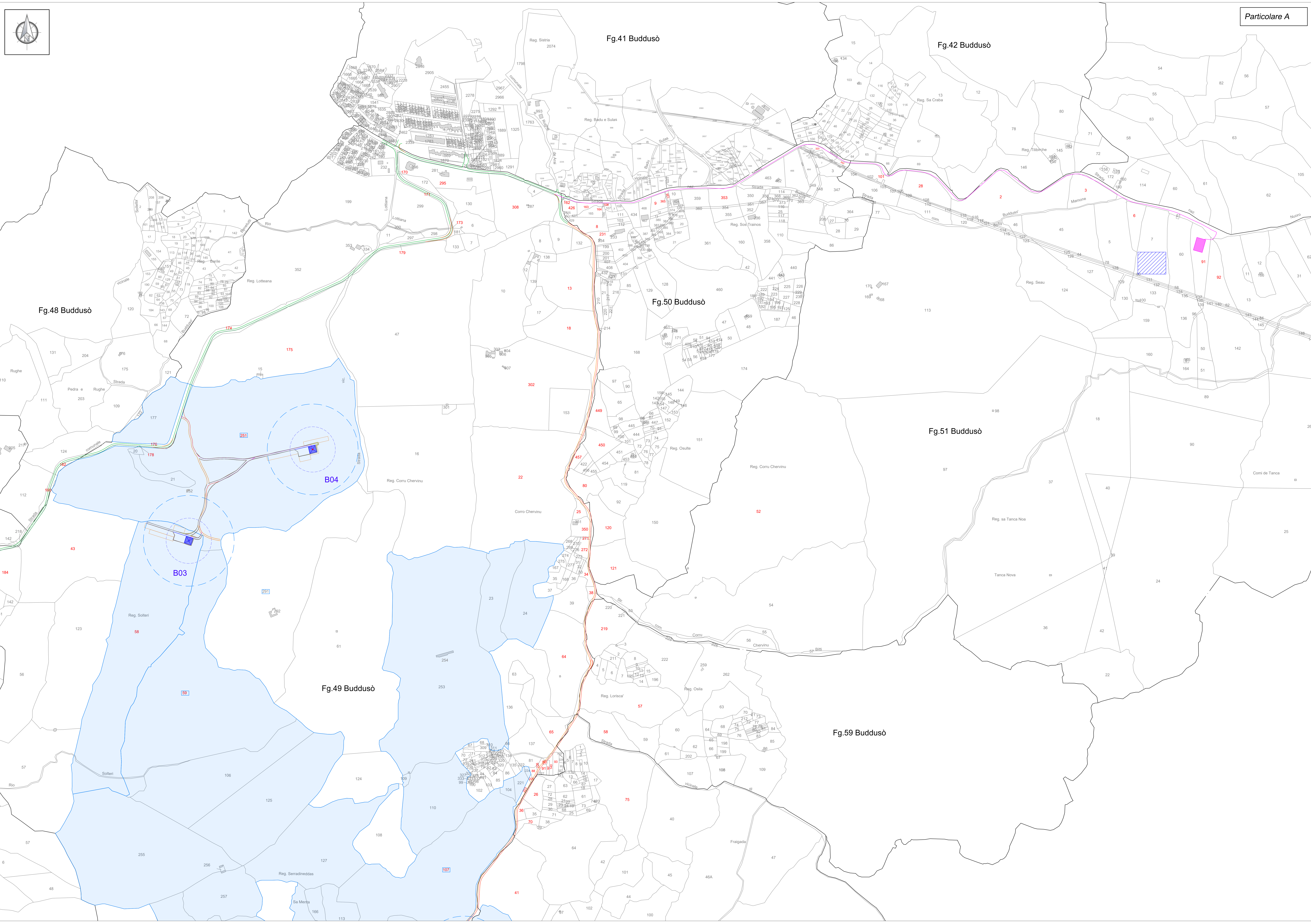


Particolare A



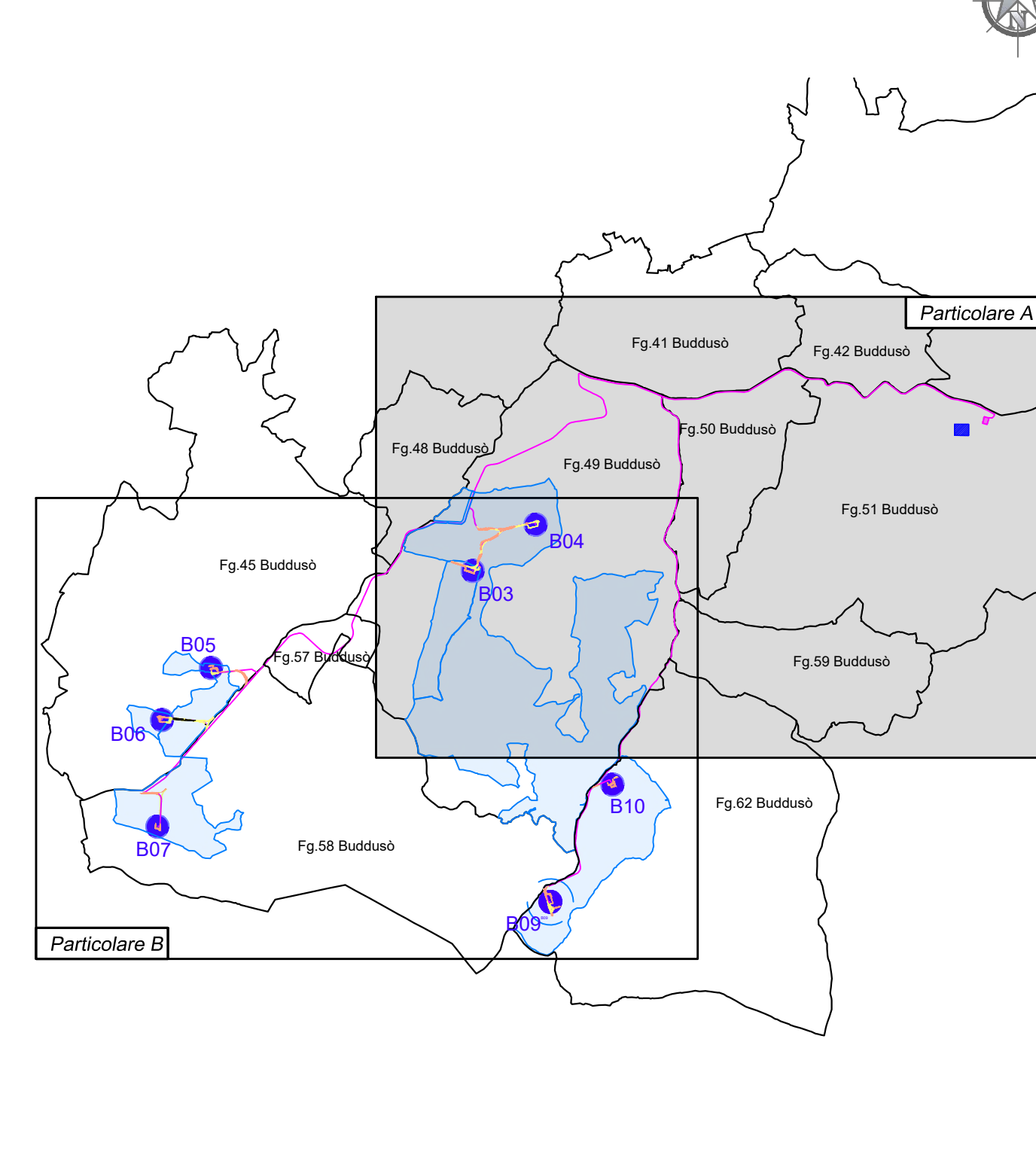
Localizzazione Geografica Impianto



Legenda

- Limite di foglio catastrale
- ⊕ Aerogeneratore: Fondazione, Piazzola definitiva, Sorvolto
- ▭ Piazzola temporanea
- ▭ Area di scavo
- ▭ Area di riporto
- ▭ Caviddotto MT
- ▭ Sottostazione Elettrica Utente
- ▭ SE GIS di trasformazione 380-150kV di Buddusò TERNA
- ▭ Viabilità nuova
- ▭ Viabilità esistente
- ▭ Viabilità esistente da adeguare
- ▭ Adeguamenti temporanei alla viabilità
- ⊗ P.ile in asseveramento
- ⊗ Raggio = Diametro Rotore 162m
- ▭ Limite di Tanca
- ▭ P.ile oltre il limite di Tanca (DGR 3/17)

Quadro di unione



REGIONE SARDEGNA
Provincia del Nord-Est Sardegna

COMUNE DI BUDDUSO



1	EMISSIONE PER ENTI ESTERNI	13/10/21	ANTEX	FILIPPO C. MASTASIA A.
2	EMISSIONE PER COMMENTI	10/09/21	ANTEX	FILIPPO C. MASTASIA A.
REV:	DESCRIZIONE	DATA	REDAITTO	CONTROL. APPROV.

Convenzionante:

INFRASTRUTTURE S.p.A.

Infrastrutture S.p.A. - Via Prati di Mare, 8 - 20123 Milano (MI) Tel. +39 02 3657 0802 Fax. +39 02 3657 0233 web: www.infrastrutture.eu, itc: infrastrutture@gruppo.it

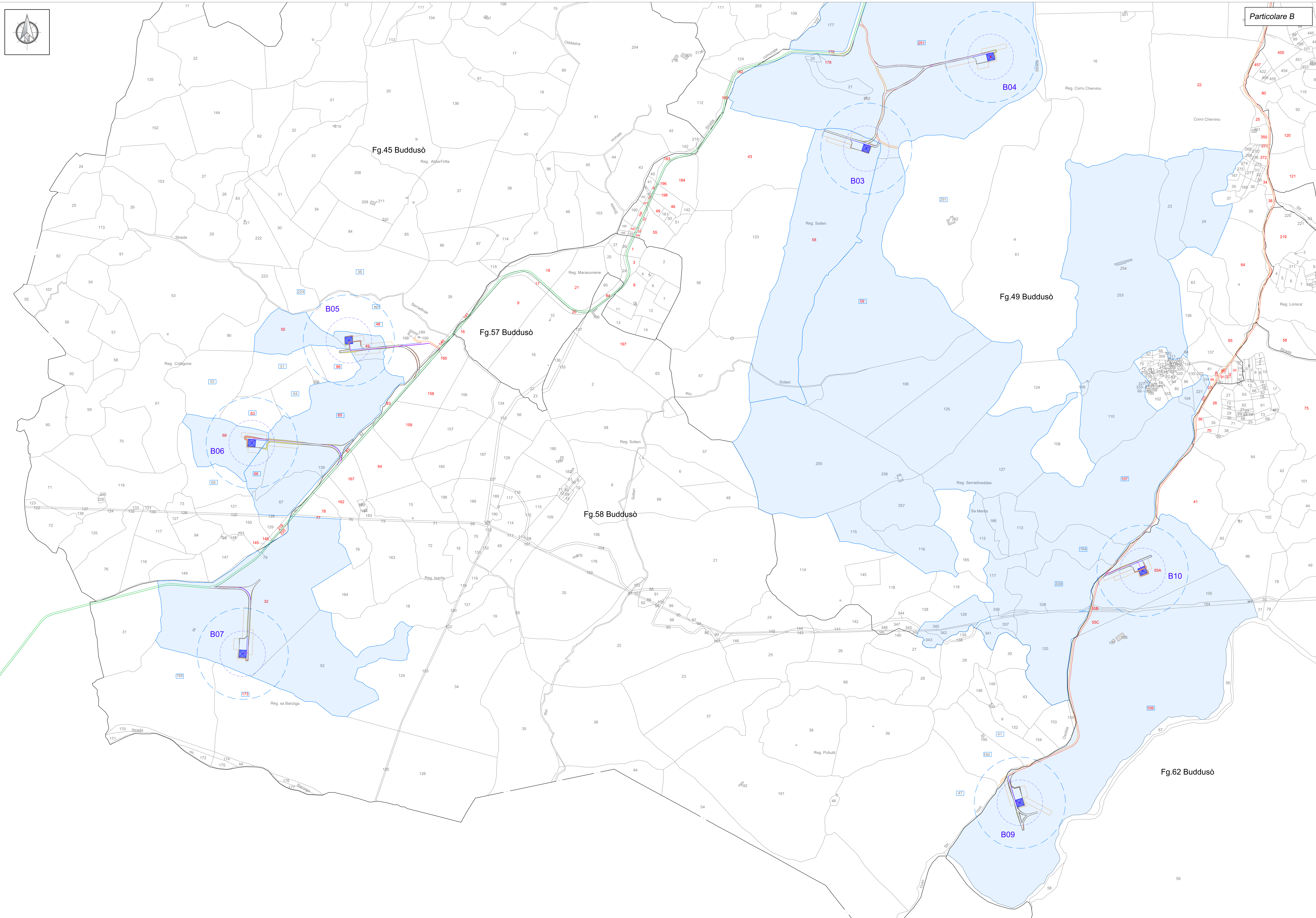
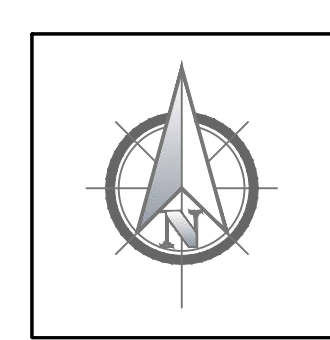
Società di Progettazione: **Antex group** - Via Anica, 16 - Loc. Belselere - 06100 Spoleto (SR) Tel. 0511.463409 web: www.infrastrutture.it e-mail: info@infrastrutture.it

Progetto: **PARCO EOLICO DI "BUDDUSO"**

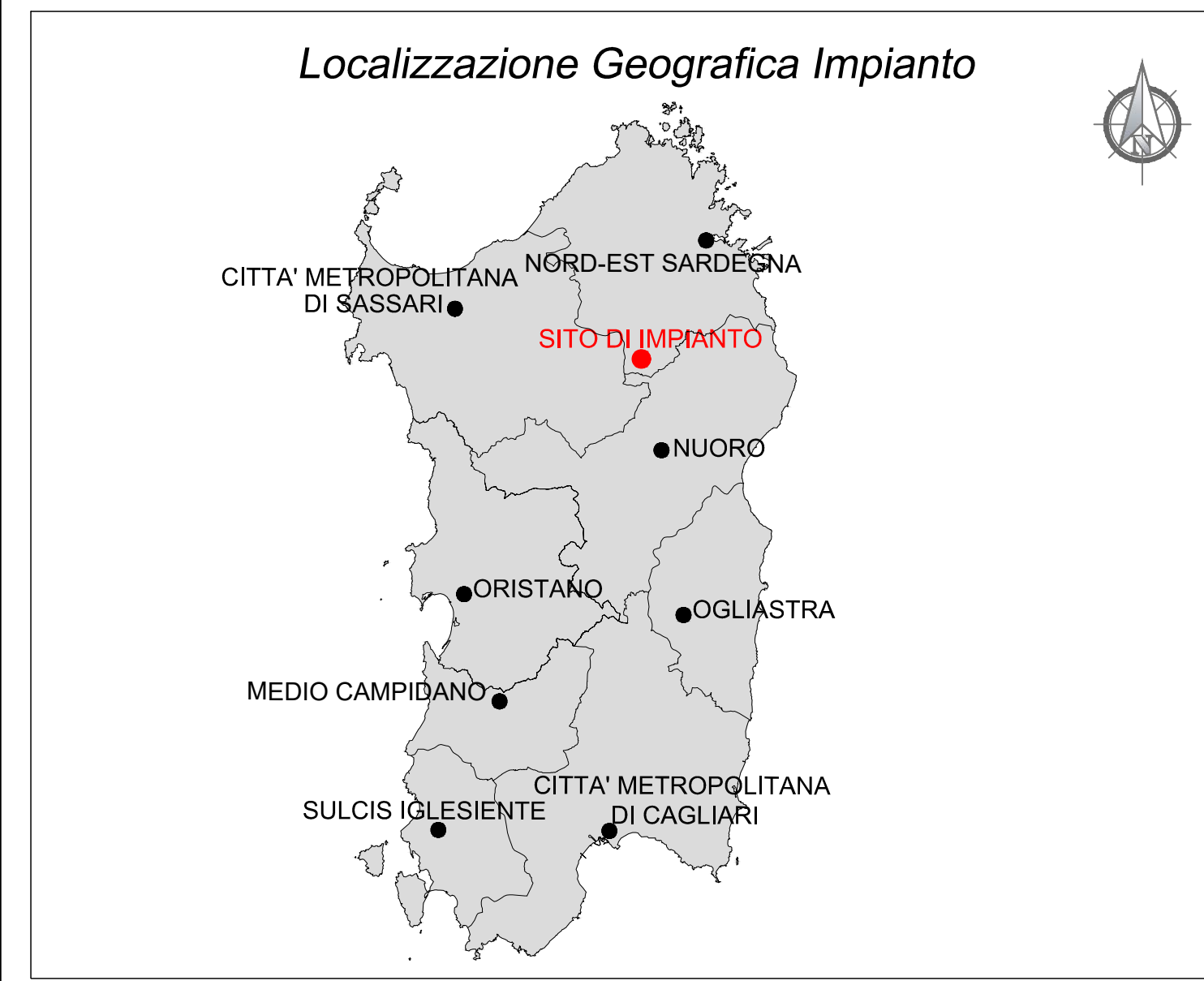
Inquadramento: **INQUADRAMENTO IMPIANTO EOLICO SU CATASTALE: PARTICOLARE A**

Scale: 1:4.000 Nome: DS_P/ILE: 020025505-VA-PL-05-01 1/5 F.01 AD+ Livello: **DEFINITIVO**

Autore: **Dott. Ing. Cesare Fumo**
Ordine degli Ingegneri della Provincia di Cagliari n° 6130 del. A.

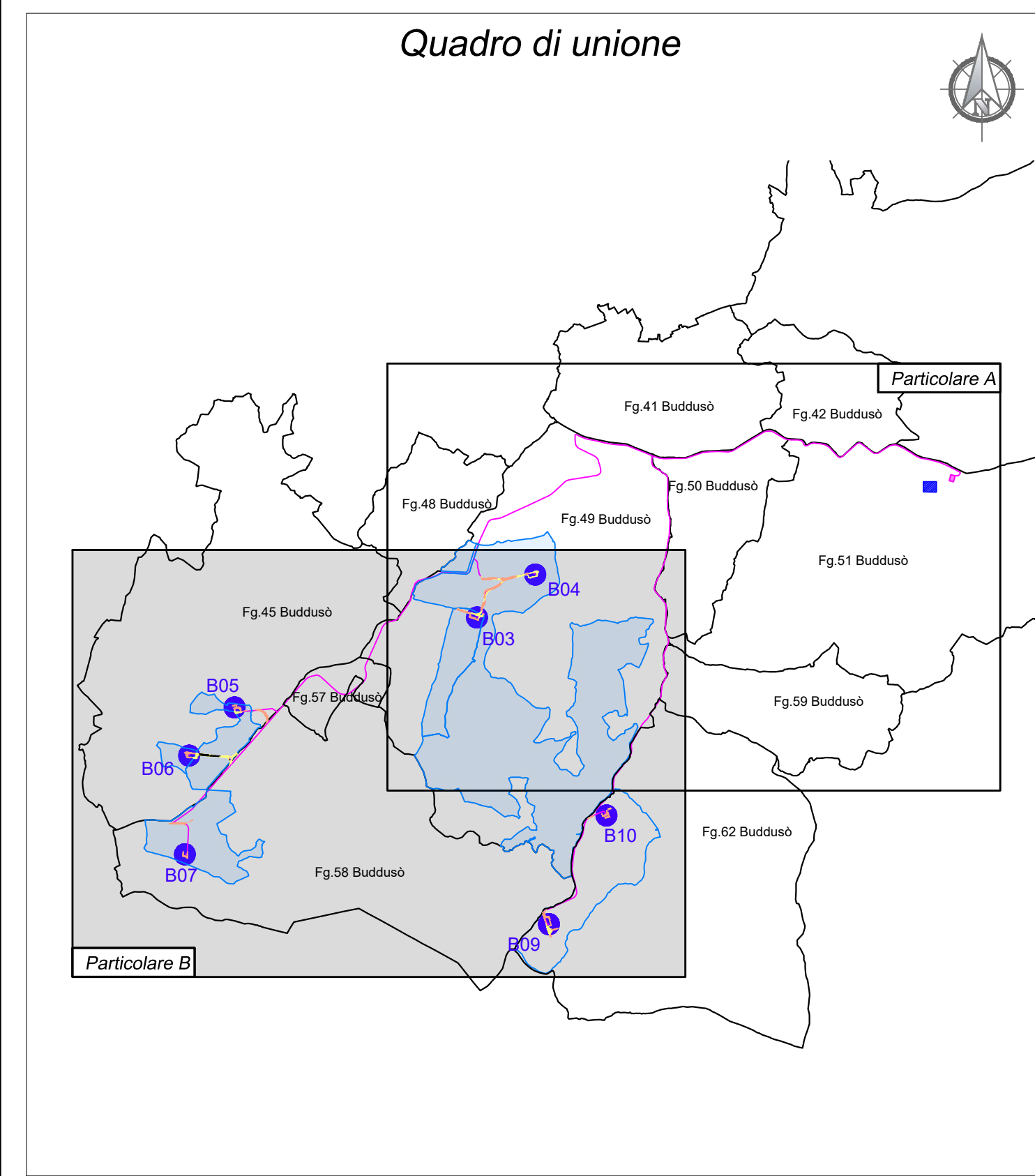


Particolare B



Legenda

- Limite di foglio catastale
- ⊕ Aerogeneratore: Fondazione, Piazzola definitiva, Sorvolto
- ▭ Piazzola temporanea
- ▭ Area di scavo
- ▭ Area di riporto
- Cavodotto MT
- ▭ Sottostazione Elettrica Utente
- ▭ SE GIS di trasformazione 380-150kV di Buddusò TERNA
- ▭ Viabilità nuova
- ▭ Viabilità esistente
- ▭ Viabilità assistita da adeguare
- ▭ Adeguamenti temporanei alla viabilità
- ⊗ P.ile in asservimento
- ⊙ Raggio = Diametro Rotore 162m
- ▭ Limite di Tanca
- ▭ P.ile oltre il limite di Tanca (DGR 3/17)



REGIONE SARDEGNA
Provincia del Nord-Est Sardegna



1	EMISSIONE PER ENTI ESTERNI	13/10/21	ANTEX	FILIPPO C. NASTASI A.	
0	EMISSIONE PER COMMENTI	10/05/21	ANTEX	FILIPPO C. NASTASI A.	
REV:	DESCRIZIONE	DATA	REDAITTO	CONTROL.	APPROV.

Comittente:
INFRASTRUTTURE S.p.A.

Via Pirelli Milano, Torino, 8 - 20123 Milano (MI) Tel. +39 02 3651 0800
P.IVA: 11513950123 web: www.infrastrutture.eu, itc_infrastrutture@gruppi.it

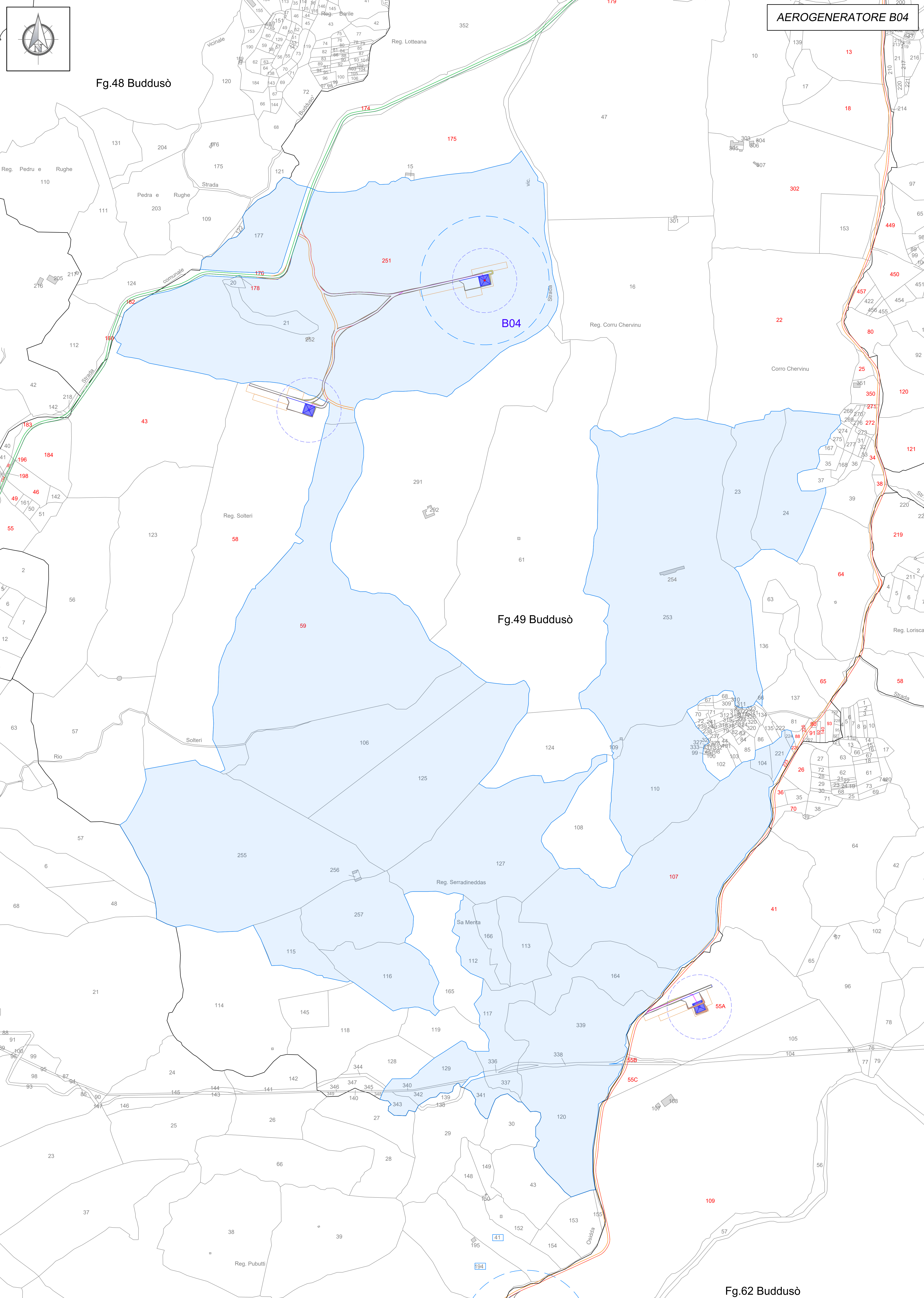
Società di Progettazione:
Antex Via Arfoca, 16 - Loc. Belselere - 08100 Stradaus (OR) Tel. 0931.1663429
web: www.antexgroup.it e-mail: info@antexgroup.it

Progetto:
PARCO EOLICO DI "BUDDUSO"

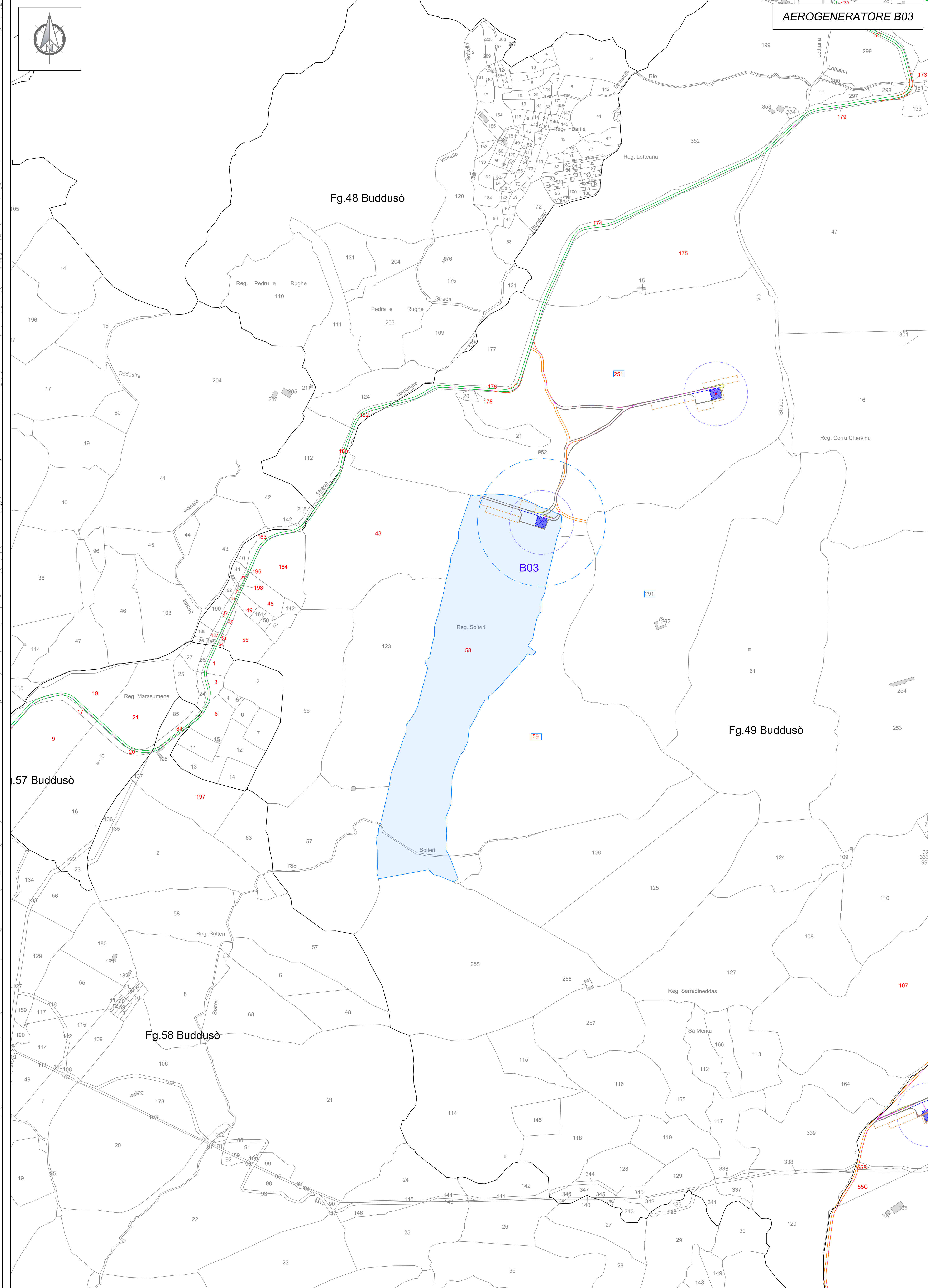
Profilo:
INQUADRAMENTO IMPIANTO EOLICO SU CATASTALE: PARTICOLARE B

Scale:
1:4.000 Nome: DR_1/15E Raster: 2/5 F.fo: AD+ Livello: DEFINITIVO

Il presente documento è di proprietà della ANTEX GROUP s.p.a.
E' vietata la ristampa o l'uso non autorizzato senza il permesso scritto della ANTEX GROUP s.p.a.



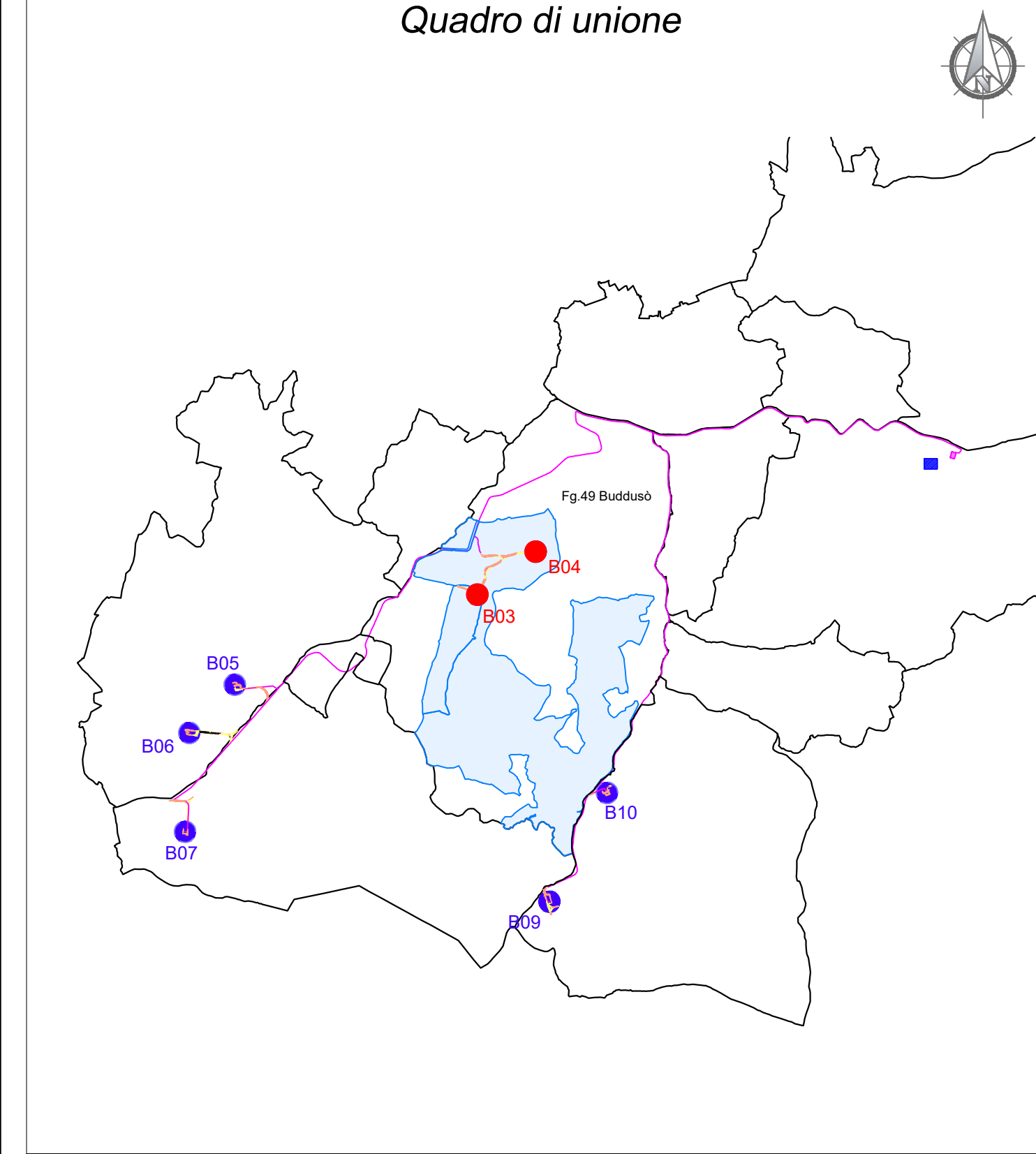
AEROGENERATORE B04



AEROGENERATORE B03



- Legenda**
- Limite di foglio catastale
 - ⊕ Aerogeneratore: Fondazione, Piazzola definitiva, Sorvolto
 - Piazzola temporanea
 - Area di scavo
 - Area di riporto
 - Cavodotto MT
 - Sottostazione Elettrica Utente
 - SE GIS di trasformazione 380-150kV di Buddusò TERNA
 - Viabilità nuova
 - Viabilità esistente
 - Viabilità esistente da adeguare
 - Adeguamenti temporanei alla viabilità
 - P.ile in asseveramento
 - ⊙ Raggio = Diametro Rotore 162m
 - Limite di Tanca
 - P.ile oltre il limite di Tanca (DGR 3/17)



REGIONE SARDEGNA
 Provincia del Nord-Est Sardegna

COMUNE DI BUDDUSO

1	EMISSIONE PER ENTI ESTERNI	13/10/21	ANTEX	FIJARO C. MASTASI A.
0	EMISSIONE PER COMMENTI	10/05/21	ANTEX	FIJARO C. MASTASI A.
REV:	DESCRIZIONE	DATA	REDAITTO	CONTROL. APPROV.

Comittente:
INFRASTRUTTURE S.p.A.

Progetto:
PARCO EOLICO DI "BUDDUSO"

Foglio:
 INQUADRAMENTO IMPIANTO EOLICO SU CATASTALE:
 AEROGENERATORI B03 E B04

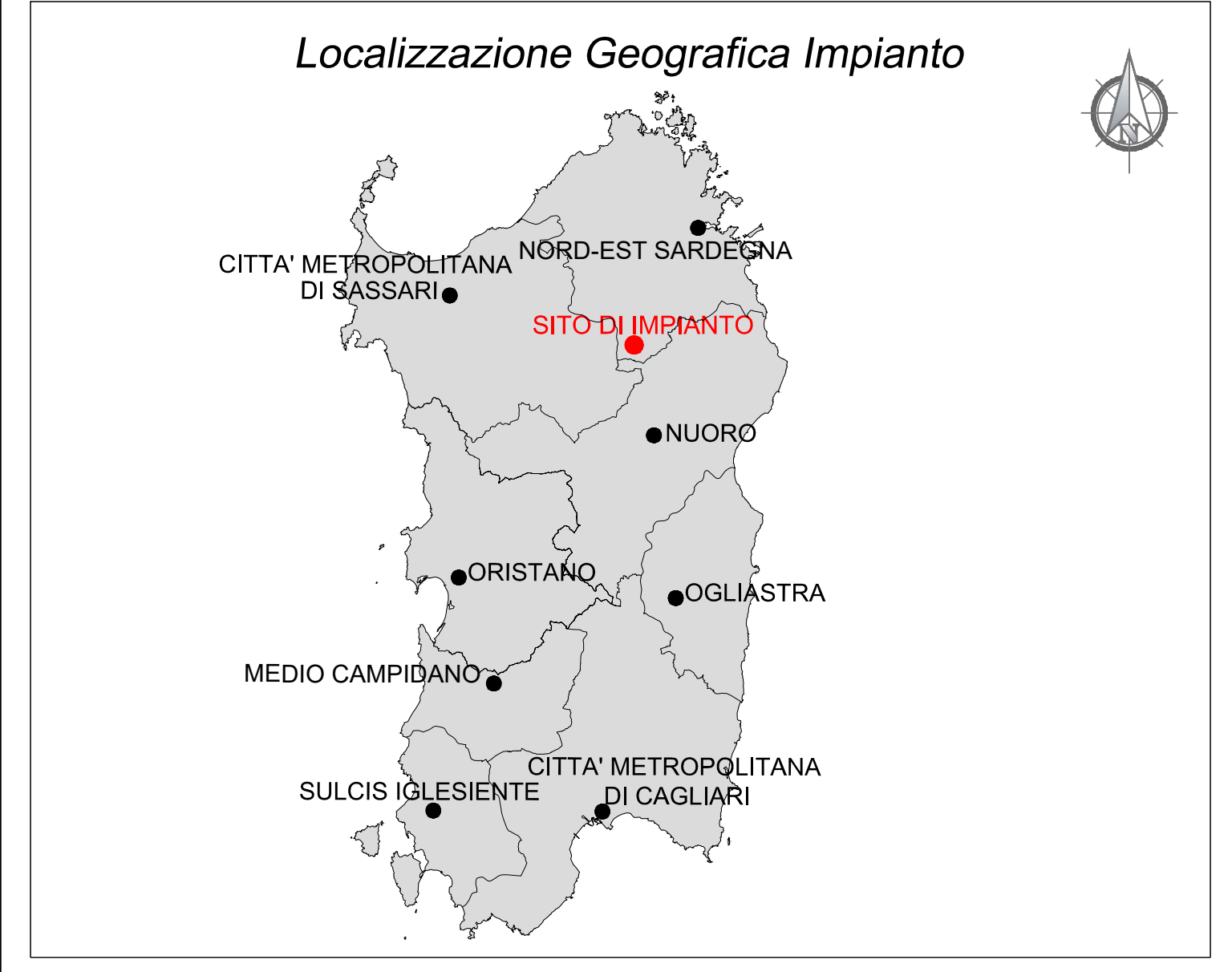
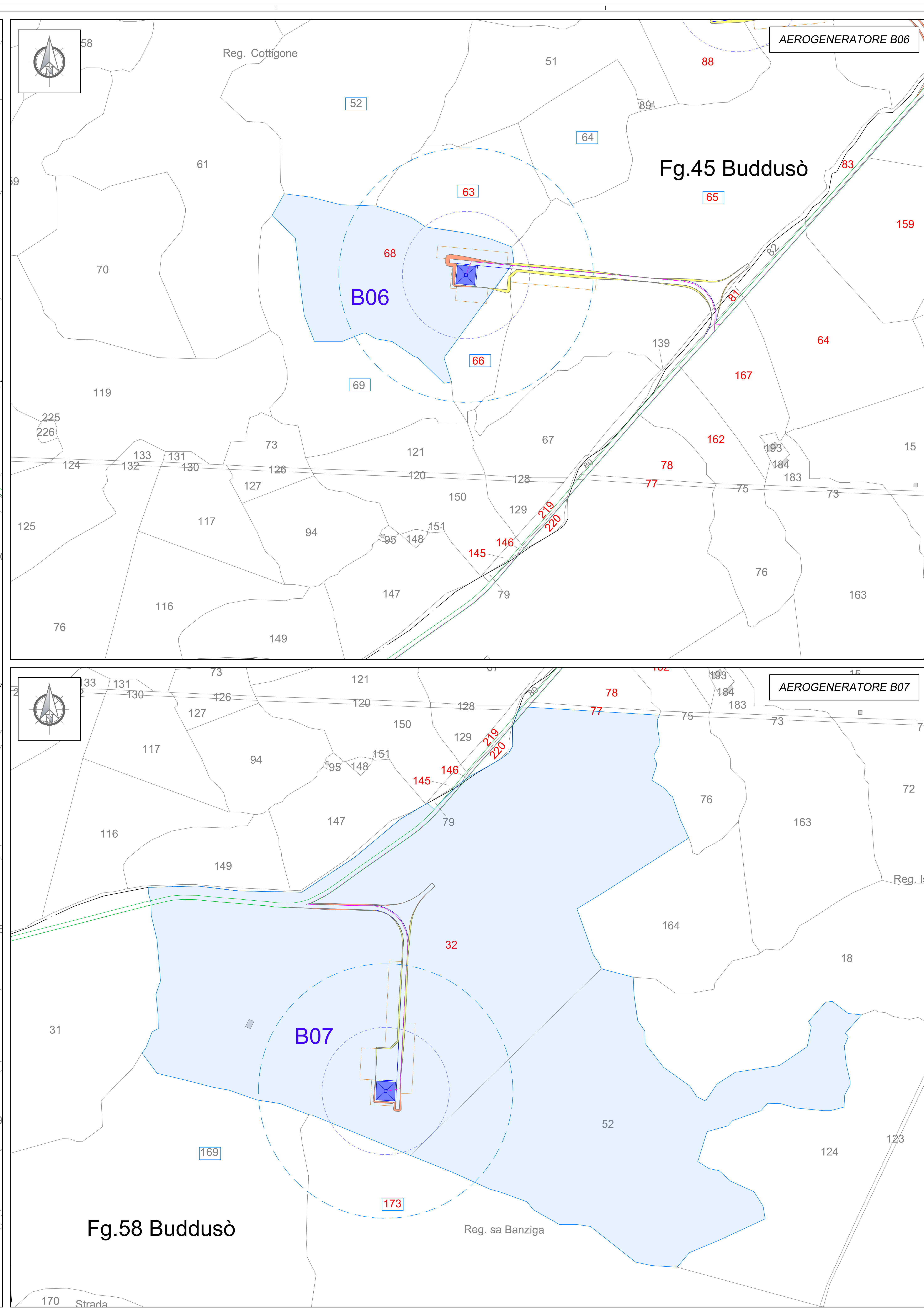
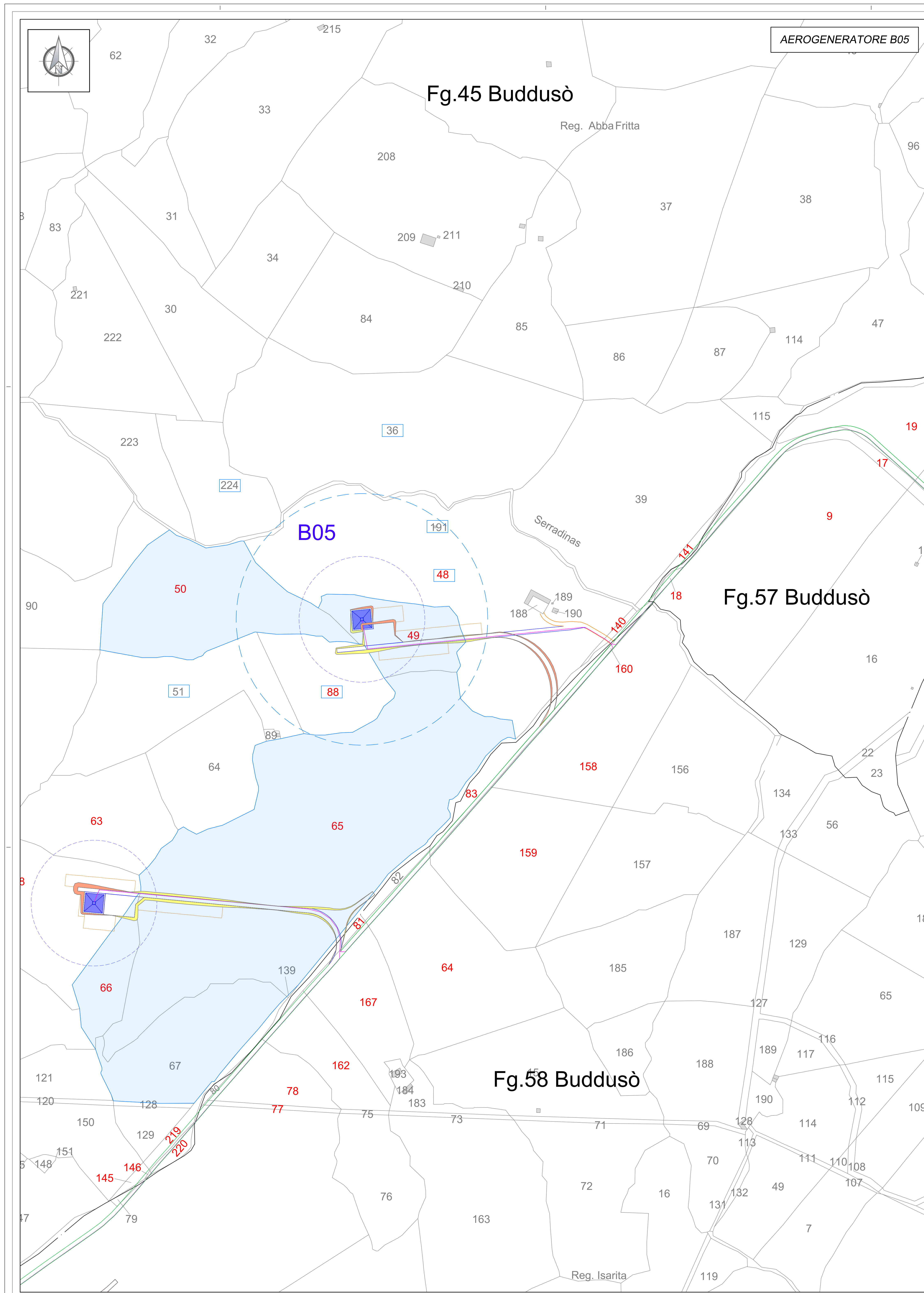
Scalo: 14.000
 Reg. n. 3/5
 F. n. AD+
 Livello: **DEFINITIVO**

Autore: **Antex**

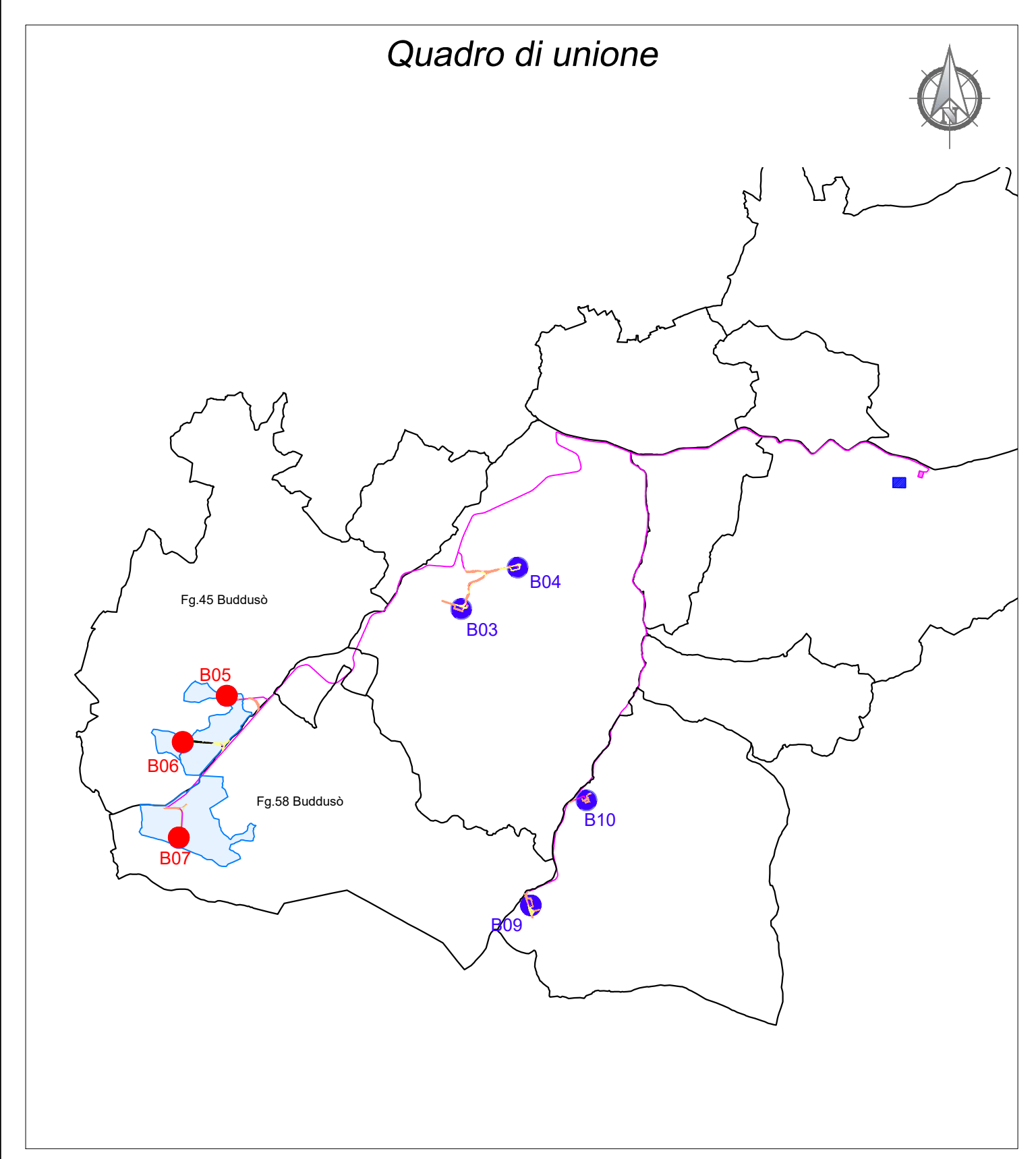
Progettista/Revisore/Approvatore: **Antex**

Progetto: **Parco Eolico di Buddusò**

Autore: **Dott. Ing. Cesare Furno**
 Ordine degli Ingegneri della Provincia di Cagliari n° 6130 sez. A



- Legenda**
- Limite di foglio catastale
 - ⊕ Aerogeneratore: Fondazione, Piazzola definitiva, Sorvolo
 - ▭ Piazzola temporanea
 - ▭ Area di scavo
 - ▭ Area di riporto
 - Caviodotto MT
 - Sottostazione Elettrica Utente
 - SE GIS di trasformazione 380-150kV di Buddusò TERNA
 - Viabilità nuova
 - Viabilità esistente
 - Viabilità esistente da adeguare
 - Adeguamenti temporanei alla viabilità
 - xxx P.lite in asservimento
 - Raggio = Diametro Rotore 162m
 - Limite di Tanca
 - P.lite oltre il limite di Tanca (DGR 3/17)



REGIONE SARDEGNA
Provincia del Nord-Est Sardegna

COMUNE DI BUDDUSO'

1	EMISSIONE PER ENTI ESTERNI	13/10/21	ANEX	PIANO C	MASSIMO A
0	EMISSIONE PER COMMENTI	10/09/21	ANEX	PIANO C	MASSIMO A
REV.	DESCRIZIONE	DATA	REDAZIONE	CONTROLLO	APPROVAZIONE

Comitente:
INFRASTRUTTURE S.p.A.

Infrastrutture S.p.A. - Via Privata Maria Teresa, 8 - 20123 Milano (MI) Tel. +39 02 5657 0800
P.IVA 11033920153 - www.infrastrutture.it - info@infrastrutture.it

Società di Progettazione:
Antex group

Progetto:
PARCO EOLICO DI "BUDDUSO"

Foglio:
INQUADRAMENTO IMPIANTO EOLICO SU CATASTALE:
AEROGENERATORI B05, B06 E B07

Scala:
1:2.000

Nome DIS/FILE:
C20025505-VA-PL-05-01

Fase:
4/5

Ad:
AD+

Contenuto:
DEFINITIVO

Il presente documento è di proprietà della ANEX GROUP S.p.A.
È vietata la ristampa o l'uso senza permesso scritto dalla ANEX GROUP S.p.A.
Le società hanno i propri uffici in regime di legge.

