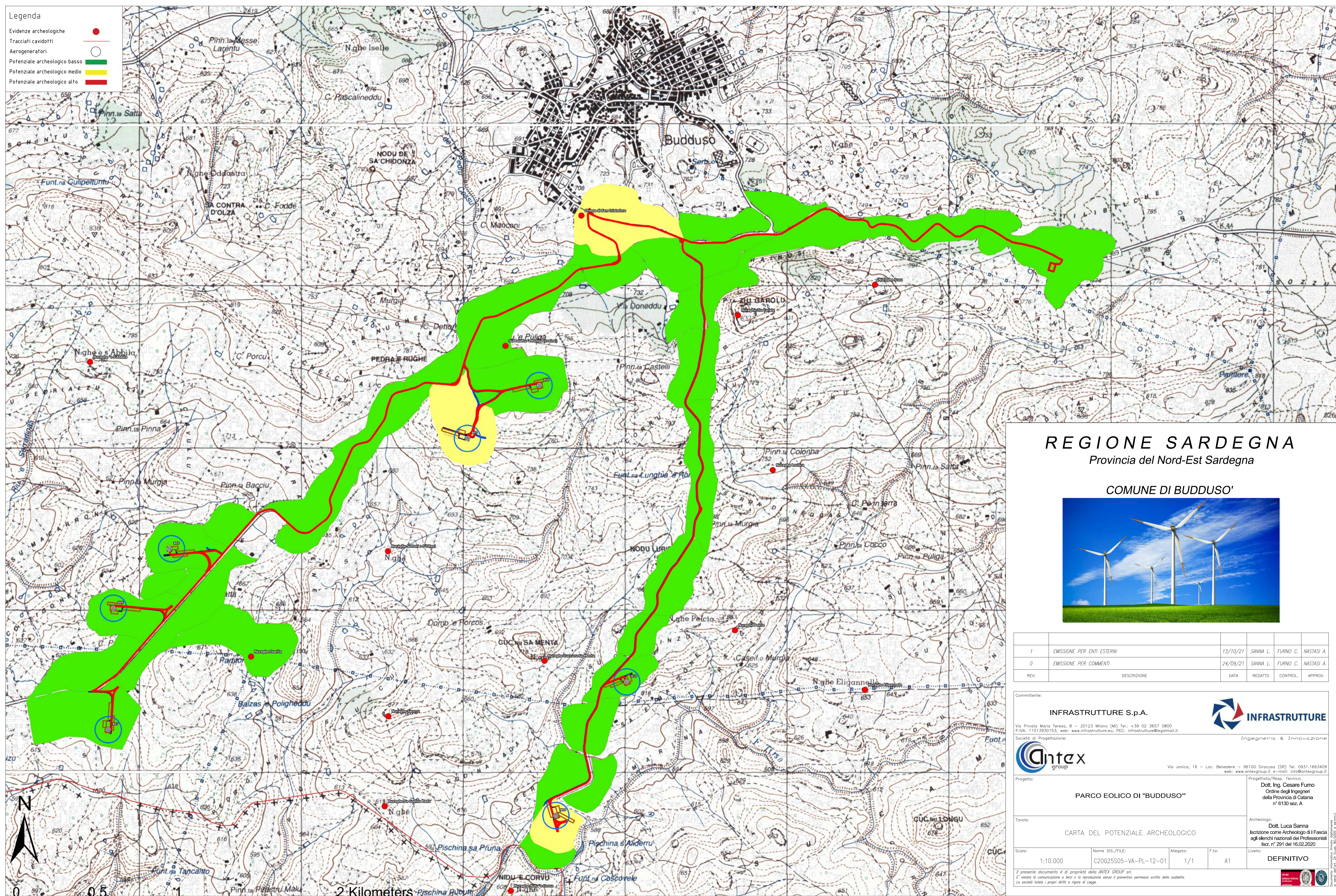


Legenda

- Evidenze archeologiche ●
- Tracciati cavidotti —
- Aerogeneratori ○
- Potenziale archeologico basso ■
- Potenziale archeologico medio ■
- Potenziale archeologico alto ■



REGIONE SARDEGNA
Provincia del Nord-Est Sardegna

COMUNE DI BUDDUSO



1	EMISSIONE PER ENTI ESTERNI	13/10/21	SANNA L.	FURNO C.	NASTASI A.
0	EMISSIONE PER COMMENTI	24/09/21	SANNA L.	FURNO C.	NASTASI A.
REV:	DESCRIZIONE	DATA	REDATTO	CONTROL.	APPROV.

Committente:
INFRASTRUTTURE S.p.A.
Via Privata Maria Teresa, 8 - 20123 Milano (MI) Tel.: +39 02 3657 0800
P.IVA: 11513930153; web: www.infrastrutture.eu; PEC: infrastrutture@legalmail.it
Società di Progettazione: **Infrastrutture** Ingegneria & Innovazione

Progettato:
PARCO EOLICO DI "BUDDUSO"

Tavola:
CARTA DEL POTENZIALE ARCHEOLOGICO

Scala:	Nome DIS./FILE:	Allegato:	F.to:	Livello:
1:10.000	C20025S05-VA-PL-12-01	1/1	A1	DEFINITIVO

Il presente documento è di proprietà della ANTEX GROUP s.r.l.
È vietata la comunicazione a terzi o la riproduzione senza il preventivo permesso scritto della suddetta.
La società tutela i propri diritti a rigore di Legge.