

**REGIONE FRIULI - VENEZIA GIULIA**  
 COMUNE DI BICINICO (UD)  
 COMUNE DI SANTA MARIA LA LONGA (UD)

ATLAS SOLAR 1 s.r.l.  
 Via Cino Del Duca, 5  
 20122 MILANO (MI)  
 P.IVA 03045640301

**PROGETTO PER LA REALIZZAZIONE DI UN IMPIANTO AGRIVOLTAICO CON FOTOVOLTAICO AD INSEGUITORI MONOASSIALI PER LA PRODUZIONE DI ENERGIA ELETTRICA, COMPRESIVO DI IMPIANTO AGRICOLO CON ANNESSO APIARIO, SITO NEI COMUNI DI BICINICO (UD) E SANTA MARIA LA LONGA (UD), FORMATO DA DUE SEZIONI CIASCUNO PER UNA POTENZA NOMINALE MASSIMA DI 6668 KW E POTENZA IN A.C. DI 5860 KW, ALLA TENSIONE RETE DI 20 KV E DELLE RELATIVE OPERE DI RETE RICADENTI NEI COMUNI DI BICINICO (UD), SANTA MARIA LA LONGA (UD) E PALMANOVA (UD)**

**PROGETTO DEFINITIVO DELL'IMPIANTO DI PRODUZIONE COMPRESIVO DELLE OPERE DI RETE PER LA CONNESSIONE**

**ELABORATO LOCALIZZAZIONE COROGRAFICA**  
 - BASE ORTOFOTO  
 - BASE C.T.R.  
 - BASE CATASTALE

DATA: 20/10/2021    SCALA: 1:5.000    aggiornamento:

**PROGETTISTI**  
 Ing. Nicola ROSELLI  
 Ing. Nicola DI LIONE

**CONSUENZIE E COLLABORAZIONI**  
 Arch. Gianluca DI CONATO  
 Ing. Massimo MARCHESIN  
 Ing. Gianluigi BERTI  
 Arch. Sebastiano FERRARI  
 Dott. Claudio ZEMMELLI



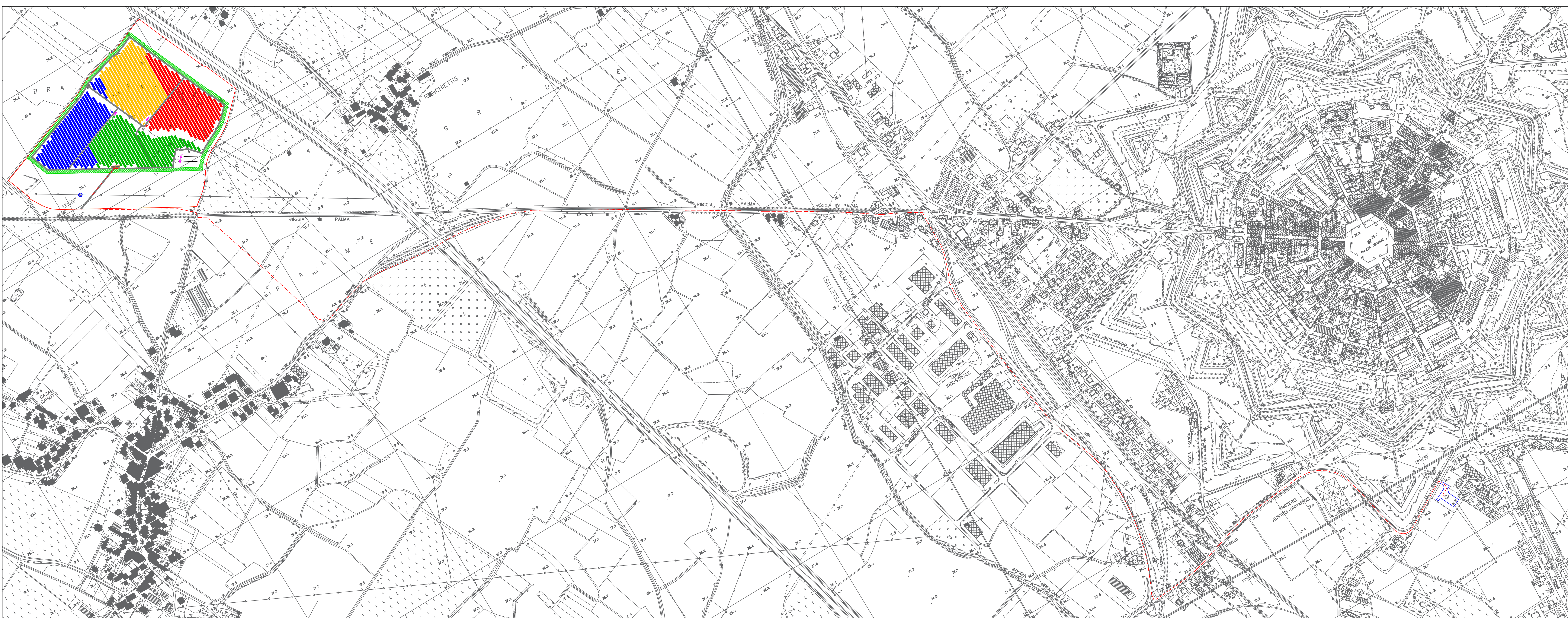
revisione	descrizione	data
A	LOCALIZZAZIONE COROGRAFICA - BASE ORTOFOTO (C.T.R. / CATASTALE)	20/10/2021
B		
C		

**DOC E02**



LOCALIZZAZIONE SU BASE ORTOFOTO - SCALA 1: 5.000

- LEGENDA**
- Linea elettrica a 20 KV in cavo sotterraneo in progetto (Terna di cavi elicotati ad elica 3 x (1x240mm<sup>2</sup>))
  - ▭ Cabina Primaria Palmanova
  - ▭ Limite particelle interessate da campo Fv
  - ▭ Cabina ATLAS SOLAR 1 - Bicinico 1
  - ▭ Cabina ATLAS SOLAR 1 - Bicinico 2
  - ▭ Strade interne
  - ▭ Vani Tecnici
  - Immissione alla rete esistente ENEL
  - ⚡ Power Station "Bicinico 2"
  - ⚡ Power Station "Bicinico 1"
  - ▭ Fascia di mitigazione
  - ▭ Anlie "Impianto Apiano"



LOCALIZZAZIONE SU BASE C.T.R. - SCALA 1: 5.000



LOCALIZZAZIONE SU BASE CATASTALE - SCALA 1: 5.000