

REGIONE FRIULI - VENEZIA GIULIA
 COMUNE DI BICINICO (UD)
 COMUNE DI SANTA MARIA LA LONGA (UD)

ATLAS SOLAR 1 s.r.l.
 Via Cino Del Duca, 5
 20122 MILANO (MI)
 P.IVA 03045640301

PROGETTO PER LA REALIZZAZIONE DI UN IMPIANTO AGRIVOLTAICO CON FOTOVOLTAICO AD INSEGUITORI MONOASSIALI PER LA PRODUZIONE DI ENERGIA ELETTRICA, COMPRESIVO DI IMPIANTO AGRICOLO CON ANNESSO APIARIO, SITO NEI COMUNI DI BICINICO (UD) E SANTA MARIA LA LONGA (UD), FORMATO DA DUE SEZIONI CIASCUNO PER UNA POTENZA NOMINALE MASSIMA DI 6668 KW E POTENZA IN A.C. DI 5860 KW, ALLA TENSIONE RETE DI 20 KV E DELLE RELATIVE OPERE DI RETE RICADENTI NEI COMUNI DI BICINICO (UD), SANTA MARIA LA LONGA (UD) E PALMANOVA (UD)

PROGETTO DEFINITIVO DELL'IMPIANTO DI PRODUZIONE COMPRESIVO DELLE OPERE DI RETE PER LA CONNESSIONE

ELABORATO
CAVIDOTTO IN MT - ANALISI DEL TRACCIATO

DATA: 20/10/2021 SCALA: 1:15.000 aggiornamento:

PROGETTISTI
 Ing. Marco SALDINI
 Prop. del 08/08/2021 - P. No. 08/2021/0001

CONSULENTE E COLLABORATORI
 Ing. Stefano DI SANTI
 Dott. Massimo MACCHARDOLA
 Ing. SIMONE MARTELLI
 Arch. Gerardo FERRARO
 Graf. Daniele BERTOLINI

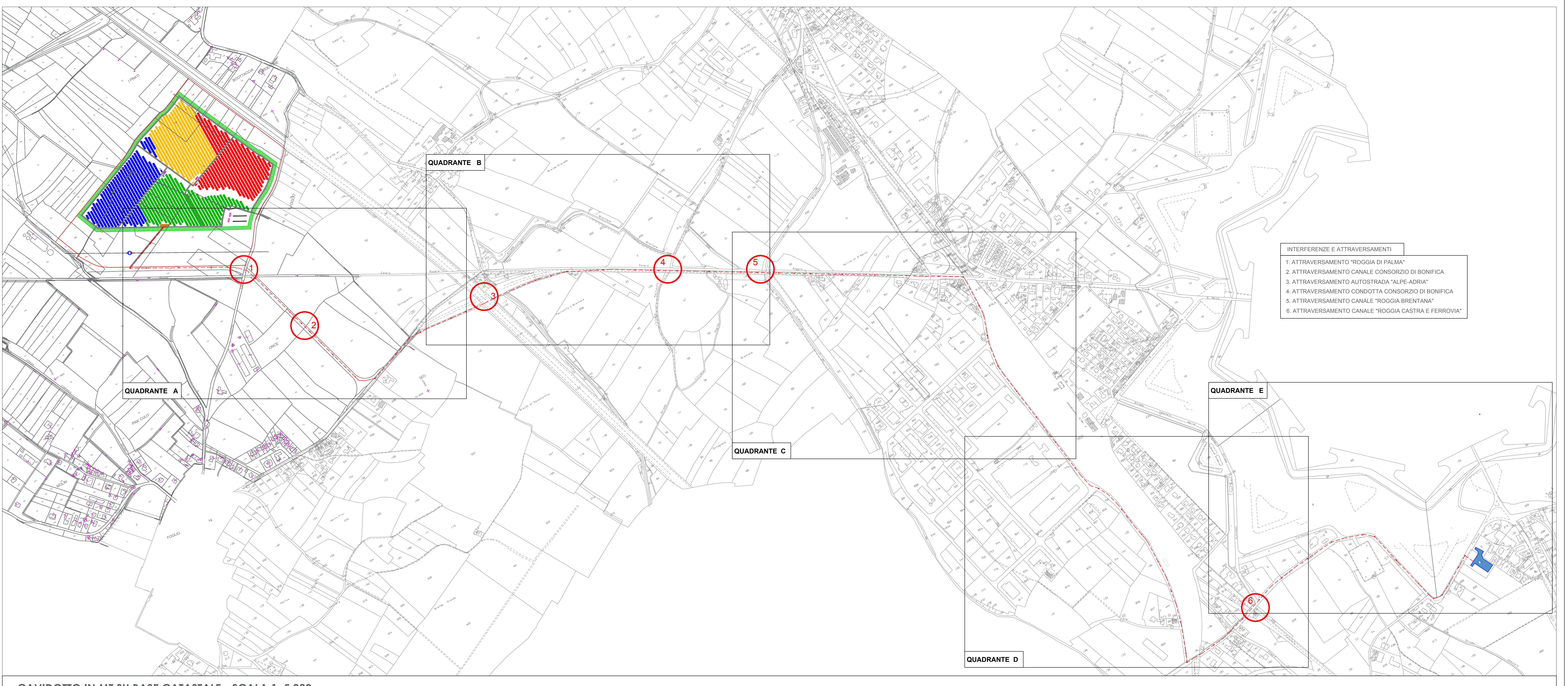
ATLAS RB
 Energy for the Future
 Loro 0203 Via Anselmo 170 CAP 20130
 P.le della Libertazione

revisione	descrizione	data
A	CAVIDOTTO IN MT - ANALISI DEL TRACCIATO	20/10/2021
B		
C		

DOC E09

LEGENDA

- Linea elettrica a 20 KV in cavo sotterraneo in progetto (Tema di cavi elicoidali ad elica 3x (1x240mm²))
- Cabina Primaria Palmanova
- Limite particelle interessate da campo Fv
- Cabina ATLAS SOLAR 1 - Bicinico 1
- Cabina ATLAS SOLAR 1 - Bicinico 2
- Strade interne
- Vani Tecnici
- Inmissione alla rete esistente ENEL
- Power Station "Bicinico 2"
- Power Station "Bicinico 1"
- Fascia di mitigazione
- Arnie "Impianto Apiario"
- Restrizione metallica con attraversamenti faunistici
- Canali di accesso
- Linea elettrica aerea
- Palo di illuminazione a led
- Telecamera sfp "bullet" installate su pali
- Pozzetto di ispezione/giunzione - n. 62
- Pozzetto entrata/uscita tecnica "No Dig" - n.12



CAVIDOTTO IN MT SU BASE CATASTALE - SCALA 1: 5.000

