

**REGIONE
FRIULI - VENEZIA GIULIA**

COMUNE DI BICINICCO (UD)

COMUNE DI SANTA MARIA LA LONGA (UD)

ATLAS SOLAR 1 s.r.l.
Via Cino Del Duca, 5
20122 MILANO (MI)
P.IVA 03035010309

**PROGETTO PER LA REALIZZAZIONE DI UN IMPIANTO
AGRIVOLTAICO CON FOTOVOLTAICO AD INSEGUITORI MONOASSIALI
PER LA PRODUZIONE DI ENERGIA ELETTRICA, COMPRESIVO DI
IMPIANTO AGRICOLO CON ANNESSO APIARIO, SITO NEI COMUNI DI
BICINICCO (UD) E SANTA MARIA LA LONGA (UD), FORMATO DA DUE
SEZIONI CIASCUNO PER UNA POTENZA NOMINALE MASSIMA DI 6668 KW
E POTENZA IN A.C. DI 5860 KW, ALLA TENSIONE RETE DI 20 KV E DELLE
RELATIVE OPERE DI RETE RICADENTI NEI COMUNI DI BICINICCO (UD),
SANTA MARIA LA LONGA (UD) E PALMANOVA (UD)**

**PROGETTO DEFINITIVO DELL'IMPIANTO DI PRODUZIONE
COMPRESIVO DELLE OPERE DI RETE PER LA CONNESSIONE**

ELABORATO

**PRIME INDICAZIONI E PRESCRIZIONI SULLA REDAZIONE DEL PIANO
DI SICUREZZA E COORDINAMENTO**

DATA: 20/10/2021

aggiornamento :

PROGETTISTI
Ing. Nicola ROSSETTI
ORDINE
DEGLI INGEGNERI
DI CAMBRASSA
Ing. Rocco SALOME

CONSULENZE E COLLABORAZIONI

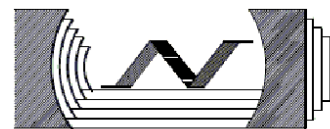
Arch. Gianluca DI DONATO
Dott. Massimo MACCARIOLA
Ing. Elvio MURETTA
Archeol. Gerardo Fratianni
Geol. Davide SERAVALLI
Per. Ind. Alessandro CORTI


Energy for the Future
Udine (UD) Via Andreuzzi n°12, CAP 33100
Partita IVA 02943070306
www.atlas-re.eu

revisione	descrizione	data	DOC R11
A	PRIME INDICAZIONI E PRESCRIZIONI SULLA REDAZIONE DEL PSC	20/10/2021	
B			
C			



Impianto agrivoltaico con fotovoltaico a terra del tipo a inseguimento solare da ubicare nei Comuni di Bicinico e Santa Maria La Longa (Provincia di Udine)



Ditta Proponente: ATLAS SOLAR 1 s.r.l.

Studio di Ingegneria

A.01.A PREMESSA – DESCRIZIONE DEL PROGETTO	2
A.01.B PRIMI ELEMENTI RELATIVI AL SISTEMA DI SICUREZZA PER LA REALIZZAZIONE DEL PROGETTO	6

	<p align="center">Impianto agrivoltaico con fotovoltaico a terra del tipo a inseguimento solare da ubicare nei Comuni di Bicinico e Santa Maria La Longa (Provincia di Udine)</p> <p align="center">Ditta Proponente: ATLAS SOLAR 1 s.r.l.</p>	 <p align="center">Studio di Ingegneria</p>
---	--	---

A.01.A PREMESSA – DESCRIZIONE DEL PROGETTO

Il progetto in oggetto riguarda la realizzazione di due impianti agrivoltaici con fotovoltaico a terra allacciati alla Rete Nazionale in MT.

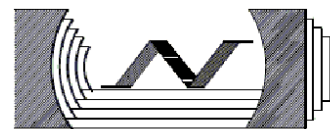
Gli impianti agrivoltaici di cui la presente sorgeranno nella Regione Friuli Venezia Giulia, Comune di Bicinico e Santa Maria La Longa (Provincia di Udine) e saranno allacciati alla rete MT di e-distribuzione nazionale tramite realizzazione di due nuove cabine di consegna collegate in antenna da cabina primaria AT/MT PALMANOVA, il tutto secondo i preventivi di connessione aventi codice di rintracciabilità n. 269434952 e n. 269414989, trasmessi da e-distribuzione e allegati al progetto. Le opere necessarie alla realizzazione della connessione riguardano la costruzione di due linee elettriche di media tensione (20 KV) in cavo interrato elicordato ad elica, atta al collegamento di nuove due cabine di consegna (ciascuna costituita da un blocco prefabbricato), ubicate nel Comune di Bicinico (UD) al foglio di mappa n. 11, particella n. 113.

Gli impianti fotovoltaici avranno potenze rispettivamente di:

- Bicinico - Santa Maria La Longa 1: potenza massima di picco 6668 kW e potenza nominale in uscita dagli apparati di conversione (AC) pari a 5860 kW;
- Bicinico - Santa Maria La Longa 2: potenza massima di picco 6668 kW e potenza nominale in uscita dagli apparati di conversione (AC) pari a 5860 kW.

Di seguito la rappresentazione schematica dell'area oggetto d'intervento:

SIGLA	REV	DESCRIZIONE	Data	Pag.	TOT.
	01	PRIME INDICAZ. E PRESCRIZ. PER LA REDAZIONE DEL PSC	20/10/2021	2	13



Rappresentazione schematica dell'area d'intervento su base ortofoto

L'area d'interesse (di seguito "Area") per la realizzazione degli impianti agrivoltaici a terra ad inseguimento mono-assiale, presenta un'estensione complessiva di circa 25,3 ha, nella disponibilità del proponente, anche se la superficie reale d'intervento risulta essere di circa 16,70 ha.

L'Area è ubicata Regione Friuli Venezia Giulia, nei Comuni di Bicinicco (UD) e Santa Maria la Longa (UD), ad una quota di circa 35 ml s.l.m. e non risulta acclive ma piuttosto pianeggiante.

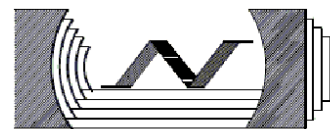
La predetta "area" sarà adibita ai due impianti agrivoltaici e saranno così distinte:

- Impianto denominato "Bicinicco - Santa Maria La Longa 1" – superficie complessiva a disposizione del proponente pari a circa mq 152.316 e superficie d'intervento pari a circa mq 89000;
- Impianto denominato "Bicinicco - Santa Maria La Longa 2" – superficie complessiva a disposizione del proponente pari a circa mq 100.655 e superficie d'intervento pari a circa mq 78000.

SIGLA	REV	DESCRIZIONE	Data	Pag.	TOT.
	01	PRIME INDICAZ. E PRESCRIZ. PER LA REDAZIONE DEL PSC	20/10/2021	3	13



Impianto agrivoltaico con fotovoltaico a terra del tipo a inseguimento solare da ubicare nei Comuni di Bicinicco e Santa Maria La Longa (Provincia di Udine)



Ditta Proponente: ATLAS SOLAR 1 s.r.l.

Studio di Ingegneria

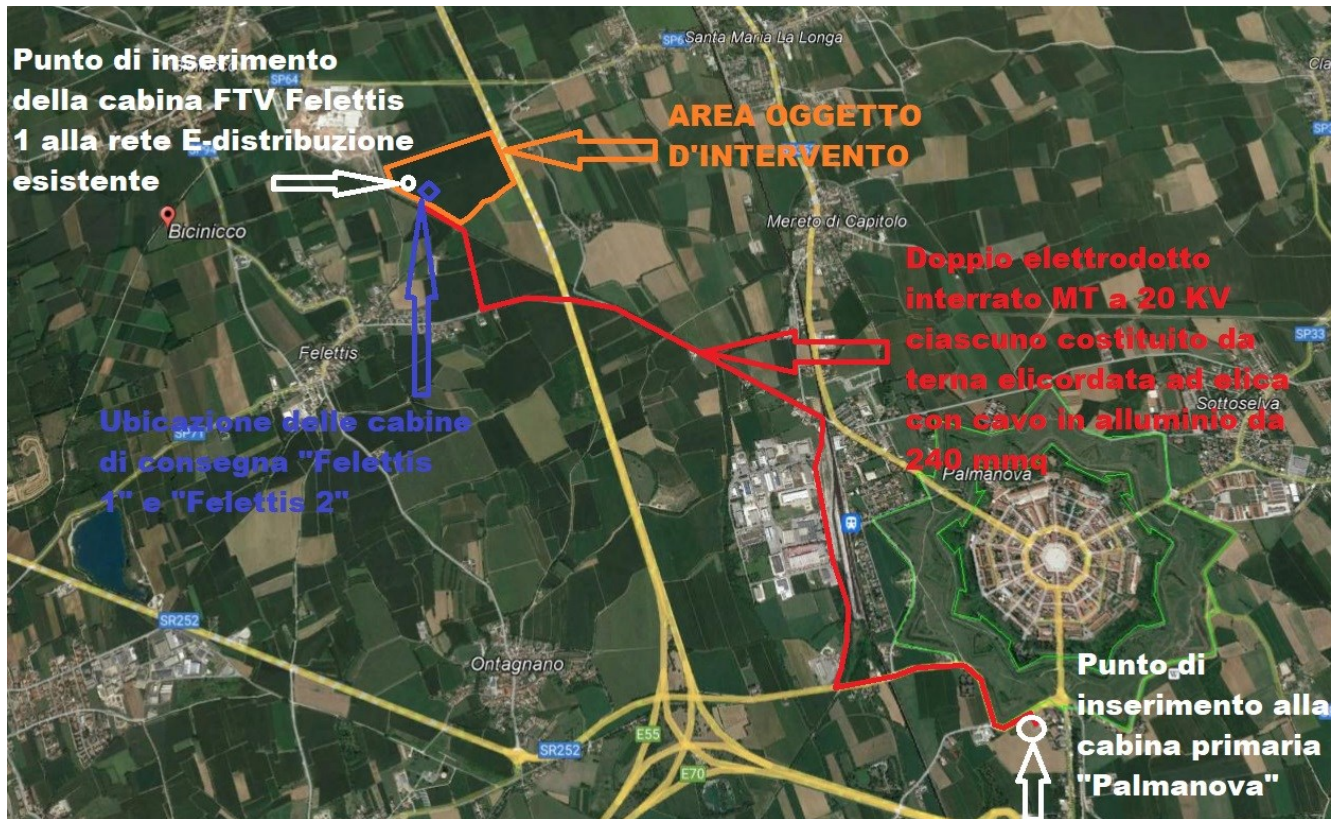


Rappresentazione schematica dell'area utilizzata per l'impianto agrivoltaico su base ortofoto

All'impianto fotovoltaico, inoltre, sarà associato un impianto di agro-forestazione per la realizzazione di un apiario con la piantumazione di siepi ed alberi melliferi per l'aumento della biodiversità e consentire, quindi, lo sviluppo di un apiario nell'area di progetto, del quale se ne parlerà in apposita relazione allegata alla presente.

Le opere di connessione, costituite da elettrodotto interrato, ricadono in parte nel Comune di Bicinicco (UD), in parte nel Comune di Santa Maria la Longa (UD) e in parte nel comune di Palmanova (UD). Per quanto riguarda l'elettrodotto interrato di collegamento del campo fotovoltaico alla cabina primaria di e-distribuzione, questo avrà una lunghezza di circa 5,7 km e percorrerà la viabilità esistente. Lungo il percorso di connessione si dovranno attraversare dei canali d'acqua e la ferrovia, il superamento dei quali sarà possibile applicando la tecnica del "no-dig" o "perforazione teleguidata" che permette la posa in opera di tubazioni e cavi interrati senza ricorrere agli scavi a cielo aperto e senza compromettere il naturale flusso del corso d'acqua.

SIGLA	REV	DESCRIZIONE	Data	Pag.	TOT.
	01	PRIME INDICAZ. E PRESCRIZ. PER LA REDAZIONE DEL PSC	20/10/2021	4	13



Vista d'insieme dell'impianto di connessione con collegamento cavi MT interrati (in rosso) su base ortofoto

SIGLA	REV	DESCRIZIONE	Data	Pag.	TOT.
	01	PRIME INDICAZ. E PRESCRIZ. PER LA REDAZIONE DEL PSC	20/10/2021	5	13

	<p align="center">Impianto agrivoltaico con fotovoltaico a terra del tipo a inseguimento solare da ubicare nei Comuni di Bicinicco e Santa Maria La Longa (Provincia di Udine)</p> <p align="center">Ditta Proponente: ATLAS SOLAR 1 s.r.l.</p>	 <p align="center">Studio di Ingegneria</p>
---	---	---

A.01.B PRIMI ELEMENTI RELATIVI AL SISTEMA DI SICUREZZA PER LA REALIZZAZIONE DEL PROGETTO

La presente sezione è stata sviluppata per analizzare in maniera preliminare e sintetica i possibili rischi, in seguito ad un'analisi dettagliata dei quali verrà redatto il Piano di Sicurezza e Coordinamento (PSC) che individuerà in maniera dettagliata tutti i rischi, con le relative valutazioni, le misure di prevenzione ed i relativi dispositivi di protezione collettivi ed individuali da utilizzare.

In questa sede interessano principalmente i rischi, mentre per le più probabili misure di prevenzione ed i relativi dispositivi di protezione collettivi ed individuali, si farà solo qualche cenno generale.

L'intera fase realizzativa dell'opera dovrà rispettare i dettami del D.Lgs 81/08 e ss.mm.ii.

A titolo esemplificativo e non esaustivo, ai sensi della normativa vigente, il PSC conterrà:

In riferimento all'area di cantiere:

- caratteristiche dell'area di cantiere, con particolare attenzione alla presenza nell'area del cantiere di condutture sotterranee e dei canali a cielo libero esistenti, ivi compresi i tratti in cui sono presenti i tombini idrici nelle fasce perimetrali di ogni sottocampo;
- presenza di fattori esterni che comportano rischi per il cantiere, con particolare attenzione:
 - I. ai lavori stradali al fine di garantire la sicurezza e la salute dei lavoratori impiegati nei confronti dei rischi derivanti dal traffico circostante;
 - II. ai lavori attinenti con l'impianto agricolo e l'apiario al fine di garantire la sicurezza e la salute dei lavoratori impiegati nei confronti dei rischi derivanti dalle attività agricole e dallo sviluppo dell'apiario;
 - III. ai rischi che le lavorazioni di cantiere possono comportare per l'area circostante.

In riferimento all'organizzazione del cantiere:

- le modalità da seguire per la recinzione del cantiere, gli accessi e le segnalazioni;
- le modalità da seguire nelle opere di pulizia dell'area dalla vegetazione spontanea esistente;
- i servizi igienico-assistenziali;
- la viabilità principale di cantiere;

SIGLA	REV	DESCRIZIONE	Data	Pag.	TOT.
	01	PRIME INDICAZ. E PRESCRIZ. PER LA REDAZIONE DEL PSC	20/10/2021	6	13

	<p align="center">Impianto agrivoltaico con fotovoltaico a terra del tipo a inseguimento solare da ubicare nei Comuni di Bicinico e Santa Maria La Longa (Provincia di Udine)</p> <p align="center">Ditta Proponente: ATLAS SOLAR 1 s.r.l.</p>	 <p align="center">Studio di Ingegneria</p>
---	--	---

- gli impianti di alimentazione e reti principali di elettricità, acqua, gas ed energia di qualsiasi tipo;
- gli impianti di terra e di protezione contro le scariche atmosferiche;
- le disposizioni per dare attuazione a quanto previsto dall'articolo 102;
- le disposizioni per dare attuazione a quanto previsto dall'articolo 92, comma 1, lettera c);
- le eventuali modalità di accesso dei mezzi di fornitura dei materiali;
- la dislocazione degli impianti di cantiere;
- la dislocazione delle zone di carico e scarico;
- le zone di deposito attrezzature e di stoccaggio materiali e dei rifiuti;
- le eventuali zone di deposito dei materiali con pericolo d'incendio o di esplosione.

In riferimento alle lavorazioni, le stesse saranno suddivise in fasi di lavoro e, quando la complessità dell'opera lo richiederà, in sotto-fasi di lavoro.

Inoltre sarà effettuata un'analisi dei rischi aggiuntivi, rispetto a quelli specifici propri dell'attività delle imprese esecutrici o dei lavoratori autonomi, connessi in particolare ai seguenti elementi:

- al rischio di investimento da veicoli circolanti nell'area di cantiere;
- al rischio di seppellimento da adottare negli scavi;
- al rischio di caduta dall'alto;
- ai rischi di incendio o esplosione connessi con lavorazioni e materiali pericolosi utilizzati in cantiere;
- ai rischi di esplosione per la presenza di eventuali ordigni bellici;
- ai rischi derivanti da sbalzi eccessivi di temperatura;
- al rischio di elettrocuzione;
- al rischio rumore;
- al rischio dall'uso di sostanze chimiche;
- rischi di natura elettrica;
- rischi legati all'attività agricola e all'apiario previsto in progetto.

Relativamente ai rischi connessi alle lavorazioni dovranno essere analizzate e quindi adottate misure preventive (consistenti nella formazione ed informazione dei lavoratori) ed attuative (utilizzo dei

SIGLA	REV	DESCRIZIONE	Data	Pag.	TOT.
	01	PRIME INDICAZ. E PRESCRIZ. PER LA REDAZIONE DEL PSC	20/10/2021	7	13

	<p align="center">Impianto agrivoltaico con fotovoltaico a terra del tipo a inseguimento solare da ubicare nei Comuni di Bicinicco e Santa Maria La Longa (Provincia di Udine)</p> <p align="center">Ditta Proponente: ATLAS SOLAR 1 s.r.l.</p>	 <p align="center">Studio di Ingegneria</p>
---	---	---

dispositivi di protezione, indicazioni su ogni singola fase lavorativa, utilizzo della segnaletica e della segnalazione, utilizzo misure di protezione verso aree critiche, disposizione cartellonistica e segnaletica di cantiere).

Ogni impresa dovrà quindi ottemperare ai contenuti del piano operativo di sicurezza oltre a quanto previsto dalle normative vigenti; dovranno essere trattate nello specifico le limitazioni all'installazione (condizioni atmosferiche ed ambientali) ed ogni altro rischio a cui saranno esposti i lavoratori.

Particolare attenzione sarà data alle fasi esecutive per la posa in opera degli elettrodotti interrati per i quali si dovranno valutare tutti i rischi connessi, così come indicato precedentemente e valutare le fasi lavorative che, in particolare nelle zone dove sarà presente la viabilità pubblica, dovrà tener conto del traffico presente e valutare la possibilità di esecuzione delle lavorazioni per tratti funzionali, adottando accorgimenti legati alla cartellonistica, alla segnalazione, alla recinzione delle aree di cantiere e alla regolazione del traffico veicolare.

Per ogni elemento dell'analisi il PSC conterrà sia le scelte progettuali ed organizzative, le procedure, le misure preventive e protettive richieste per eliminare o ridurre al minimo i rischi di lavoro sia le misure di coordinamento atte a realizzare quanto previsto nello stesso PSC.

In conclusione, gli argomenti minimi trattati del piano di sicurezza e coordinamento saranno i seguenti:

1. Dati Generali: Oggetto dell'appalto, indirizzo del cantiere, il committente, il responsabile dei lavori, il coordinatore della sicurezza, la data di inizio lavori, la durata dei lavori, l'importo dell'appalto, il numero di uomini/giorno previsti.
2. Descrizione dell'opera
3. Rischi presenti in cantiere o trasmessi all'esterno: con riferimento alla morfologia del terreno, la presenza di linee elettriche nelle immediate vicinanze del cantiere, la presenza di falde superficiali, la presenza di reti di servizio (linee telefoniche e elettriche, acquedotti, fognature, gasdotti etc.), la presenza di canali idrici interni alle aree di cantiere, presenza di altri cantieri con possibilità di interazione.
4. Prescrizioni operative sull'organizzazione e gestione del cantiere: specificando opere di protezione e salvaguardia che impediscano l'accesso al cantiere, gli accessi, la viabilità interna, la dotazione di servizi assistenziali e sanitari, l'impianto elettrico di cantiere, l'impianto di terra, la segnaletica di

SIGLA	REV	DESCRIZIONE	Data	Pag.	TOT.
	01	PRIME INDICAZ. E PRESCRIZ. PER LA REDAZIONE DEL PSC	20/10/2021	8	13

	<p align="center">Impianto agrivoltaico con fotovoltaico a terra del tipo a inseguimento solare da ubicare nei Comuni di Bicinicco e Santa Maria La Longa (Provincia di Udine)</p> <p align="center">Ditta Proponente: ATLAS SOLAR 1 s.r.l.</p>	 <p align="center">Studio di Ingegneria</p>
---	---	---

sicurezza, depositi, baraccamenti di servizio per uffici, mensa, spogliatoi etc., posizionamento dei principali impianti con riferimento all'eventuale centrale di betonaggio, macchina piegaferrì, macchine per la produzione di energia elettrica etc.

5. Pianificazione dei lavori: sono indicate in successione le varie fasi di lavoro, indicando il numero di operai impegnati, la data di inizio presumibile delle lavorazioni e la durata delle stesse.

6. Cronoprogramma: con riferimento al punto precedente di realizza un diagramma di Gantt con la schematizzazione delle fasi lavorative e la visualizzazione dello svolgimento temporale dei lavori.

7. Prescrizioni operative sulle fasi lavorative: si individuano in questa parte le modalità di esecuzione dei lavori, le attrezzature utilizzate, i rischi connessi, i dispositivi di prevenzione e protezione, gli adempimenti verso gli organi di controllo e vigilanza;

8. Costi correlati alla prevenzione e protezione: individuati sommando i costi previsti per ogni singola lavorazione dovuti all'utilizzo di dispositivi di prevenzione e protezione e tempi di esecuzione maggiori per l'adempimento delle disposizioni di sicurezza.

9. Gestione delle emergenze: la gestione è a carico delle ditte esecutrici dell'opera che dovranno designare preventivamente gli addetti al pronto soccorso, alla prevenzione incendi e all'evacuazione; le imprese dovranno altresì individuare e adottare le misure necessarie alla prevenzione incendi, all'evacuazione dei lavoratori nonché per il caso di pericolo grave ed immediato;



10. Valutazione del rischio da rumore;

11. Allegati: Saranno predisposte le planimetrie di cantiere con l'indicazione degli accessi, della viabilità interna, dei depositi, degli impianti, della rete di messa a terra, dei baraccamenti di servizio etc., del posizionamento dei principali impianti, depositi vie di corsa e posizionamenti di gru e quanto altro eventualmente presente nel cantiere.

La stima sommaria dei costi della sicurezza è stata effettuata, per tutta la durata delle lavorazioni previste nel cantiere, suddividendo le lavorazioni secondo le macrocategorie da riportare nel PSC quali:

- a. apprestamenti;
- b. misure preventive e protettive e degli eventuali dispositivi di protezione individuale per lavorazioni interferenti;
- c. impianti di terra e di protezione contro le scariche atmosferiche, degli impianti antincendio, degli impianti di evacuazione fumi;
- d. mezzi e servizi di protezione collettiva;

SIGLA	REV	DESCRIZIONE	Data	Pag.	TOT.
	01	PRIME INDICAZ. E PRESCRIZ. PER LA REDAZIONE DEL PSC	20/10/2021	9	13

	<p align="center">Impianto agrivoltaico con fotovoltaico a terra del tipo a inseguimento solare da ubicare nei Comuni di Bicinicco e Santa Maria La Longa (Provincia di Udine)</p> <p align="center">Ditta Proponente: ATLAS SOLAR 1 s.r.l.</p>	 <p align="center">Studio di Ingegneria</p>
---	---	---

e. eventuali procedure del piano di sicurezza e coordinamento e previste per specifici motivi di sicurezza;

f. eventuali interventi finalizzati alla sicurezza e richiesti per lo sfasamento spaziale o temporale delle lavorazioni interferenti;

g. misure di coordinamento relative all'uso comune di apprestamenti, attrezzature, infrastrutture, mezzi e servizi di protezione collettiva.

Una stima corretta e attendibile dei costi delle misure preventive e protettive finalizzate alla sicurezza e salute dei lavoratori potrà essere esplicitata solo in fase esecutiva. Già in questa fase preliminare, però, è possibile effettuare una stima sommaria dei costi della sicurezza, in funzione della pericolosità, rischiosità ed entità delle opere da realizzare.

Per quanto concerne la terminologia e le definizioni ricorrenti si rimanda al D.Lgs. n. 81/08 e ss.mm.ii.

Gli interventi di progetto, analizzando le diverse categorie di lavoro, per la realizzazione dell'impianto fotovoltaico, consistono nelle seguenti lavorazioni:

- taglio della vegetazione spontanea esistente e pulizia dell'area, ivi compresa la pulizia dei canali idrici esistenti;
- livellamento e sistemazione del terreno mediante eliminazione di pietrame sparso, taglio di spuntoni di terra affiorante da eseguirsi con mezzi meccanici tipo escavatore, terna, ruspa e utilizzando anche il materiale di recupero dalle demolizioni;
- formazione di percorso carrabile di ispezione lungo il perimetro del fondo con spianamento e livellamento del terreno con misto di cava da eseguirsi con mezzi meccanici tipo escavatore, a sua volta servito da camion per il carico e scarico del materiale utilizzato e/o rimosso.
- Esecuzione della recinzione dell'intero fondo lungo il perimetro, con elementi in metallo come da particolare allegato, completa di n°1 cancello di ingresso e della relativa illuminazione da effettuarsi per ogni sottocampo.
- realizzazione di impianto antintrusione dell'intero impianto.
- costruzione dell'impianto fotovoltaico costituito da struttura metallica portante (tracker monoassiali dotati di motore per permettere la rotazione dei pannelli fotovoltaici), previo scavo per l'interramento dei cavi elettrici per media e bassa tensione di collegamento alle cabine di trasformazione ed alla cabina d'impianto, previste in struttura prefabbricata come da

SIGLA	REV	DESCRIZIONE	Data	Pag.	TOT.
	01	PRIME INDICAZ. E PRESCRIZ. PER LA REDAZIONE DEL PSC	20/10/2021	10	13

	<p align="center">Impianto agrivoltaico con fotovoltaico a terra del tipo a inseguimento solare da ubicare nei Comuni di Bicinicco e Santa Maria La Longa (Provincia di Udine)</p> <p align="center">Ditta Proponente: ATLAS SOLAR 1 s.r.l.</p>	 <p align="center">Studio di Ingegneria</p>
---	---	---

particolare allegato. Particolare attenzione dovrà riportarsi per l'infissione dei sostegni metallici, con particolare riguardo a quelli che dovranno piantarsi in prossimità dei canali esistenti o all'interno degli stessi; dovranno prevedersi opere di protezione/impermeabilizzazione degli stessi elementi per preservarli dall'attacco chimico dovuto alla probabile presenza di acqua internamente ai suddetti canali.

- assemblaggio, sulle predette strutture metalliche portanti preinstallate, di pannelli fotovoltaici, compreso il relativo cablaggio.
- Realizzazione delle strutture contenenti inverter, apparecchi elettrici e sistemi ausiliari.
- Realizzazione delle cabine di consegna e dei relativi collegamenti elettrici tra queste e le cabine di campo.
- Realizzazione dei vani tecnici a disposizione dell'impianto apiario e delle relative essenze vegetazionali da piantare.
- Realizzazione dell'impianto apiario e piantumazione delle essenze vegetazionali.
- A completamento dell'opera, smobilitazione cantiere e sistemazione del terreno a verde con piantumazione di essenze vegetali tipiche dei luoghi, previa realizzazione di apposite buche nel terreno e riempimento delle stesse con terreno vegetale.



Mentre gli interventi previsti per l'esecuzione degli elettrodotti interrati MT per il collegamento delle cabine principale d'impianto fino al punto di connessione con la stazione di trasformazione e da questa alla rete nazionale di e-distribuzione, analizzando le diverse categorie di lavoro, sono riepilogate in seguito. In relazione alla lunghezza del collegamento la realizzazione dell'opera avverrà per fasi sequenziali di lavoro che permettano di contenere le operazioni in un tratto limitato della linea in progetto, avanzando progressivamente sul territorio.

In linea di principio le operazioni si articoleranno secondo le seguenti fasi:

- realizzazione delle infrastrutture temporanee di cantiere;
- apertura della fascia di lavoro e scavo della trincea;
- posa dei cavi e realizzazione delle giunzioni;
- ricopertura della linea e ripristini.

Tutte le fasi lavorative di cui sopra saranno eseguite per tratti funzionali, prevedendo opportune recinzioni, segnalazioni e cartellonistiche in maniera tale da evitare i rischi connessi con il traffico veicolare e pedonale esistente.

SIGLA	REV	DESCRIZIONE	Data	Pag.	TOT.
	01	PRIME INDICAZ. E PRESCRIZ. PER LA REDAZIONE DEL PSC	20/10/2021	11	13

	<p align="center">Impianto agrivoltaico con fotovoltaico a terra del tipo a inseguimento solare da ubicare nei Comuni di Biciniccio e Santa Maria La Longa (Provincia di Udine)</p> <p align="center">Ditta Proponente: ATLAS SOLAR 1 s.r.l.</p>	 <p align="center">Studio di Ingegneria</p>
---	--	---

In casi particolari e comunque dove si renderà necessario, in particolare in corrispondenza di attraversamenti, si potrà procedere anche con modalità diverse da quelle su esposte. A titolo di esempio si evidenzia che in alcuni casi specifici potrebbe essere necessario procedere alla posa del cavo con:

- Perforazione teleguidata negli attraversamenti di canali e corsi d'acqua e in situazioni particolari in cui la normale tecnica di scavo e posa condotta non possono essere eseguiti;
- Posa del cavo in tubo interrato previo scavo del terreno e della sovrastruttura stradale in caso di scavo su viabilità esistente;
- Riempimento delle sezioni di scavo con materiale proveniente dagli scavi e/o con materiali di cava, previa posa in opera di nastri segnalatori;
- Rifacimento della sovrastruttura stradale nei casi di interventi su viabilità esistente.

Al termine dei lavori civili ed elettromeccanici sarà effettuato il collaudo di tutte le opere.

Il cantiere principale dell'impianto e quello per la realizzazione della linea di connessione dovranno essere dotati di locali per i servizi igienico assistenziali di cantiere (del tipo chimico) dimensionati in modo da risultare consoni al numero medio di operatori presumibilmente presenti in cantiere e con caratteristiche rispondenti all'allegato XIII del D.lgs. 81/08. Il numero dei servizi non potrà essere in ogni caso inferiore ad 1 ogni 10 lavoratori occupati per turno.

Saranno adottati tutte le indicazioni di cantiere circa la prevenzione da contagio in relazione al Covid-19. In particolare si individuano le misure di prevenzione, protezione ed organizzazione messe in atto al fine di garantire un adeguato livello di protezione per il personale impegnato in cantiere sulla base di quanto contenuto nel "PROTOCOLLO CONDIVISO DI REGOLAMENTAZIONE PER IL CONTENIMENTO DELLA DIFFUSIONE DEL COVID-19 NEI CANTIERI" e nel "PROTOCOLLO CONDIVISO DI REGOLAMENTAZIONE DELLE MISURE PER IL CONTRASTO E IL CONTENIMENTO DELLA DIFFUSIONE DEL VIRUS COVID-19 NEGLI AMBIENTI DI LAVORO" allegati al DPCM del 11 giugno 2020.

Sulla base delle attività suddette dovranno essere analizzati e valutati i rischi e quindi, sulla base delle dettagliate valutazioni che saranno svolte durante la predisposizione del piano di sicurezza e

SIGLA	REV	DESCRIZIONE	Data	Pag.	TOT.
	01	PRIME INDICAZ. E PRESCRIZ. PER LA REDAZIONE DEL PSC	20/10/2021	12	13

	<p>Impianto agrivoltaico con fotovoltaico a terra del tipo a inseguimento solare da ubicare nei Comuni di Bicinico e Santa Maria La Longa (Provincia di Udine)</p> <p>Ditta Proponente: ATLAS SOLAR 1 s.r.l.</p>	 <p>Studio di Ingegneria</p>
---	--	--

coordinamento (PSC) saranno proposte procedure, apprestamenti e attrezzature per la prevenzione degli infortuni e la tutela della salute dei lavoratori, oltre che stimati i relativi costi. Il PSC proporrà altresì le misure di prevenzione dei rischi risultanti dall'eventuale presenza, simultanea o successiva, di varie imprese e di lavoratori autonomi, nonché dall'utilizzazione di impianti comuni quali infrastrutture, mezzi logistici e di protezione collettiva.

SIGLA	REV	DESCRIZIONE	Data	Pag.	TOT.
	01	PRIME INDICAZ. E PRESCRIZ. PER LA REDAZIONE DEL PSC	20/10/2021	13	13