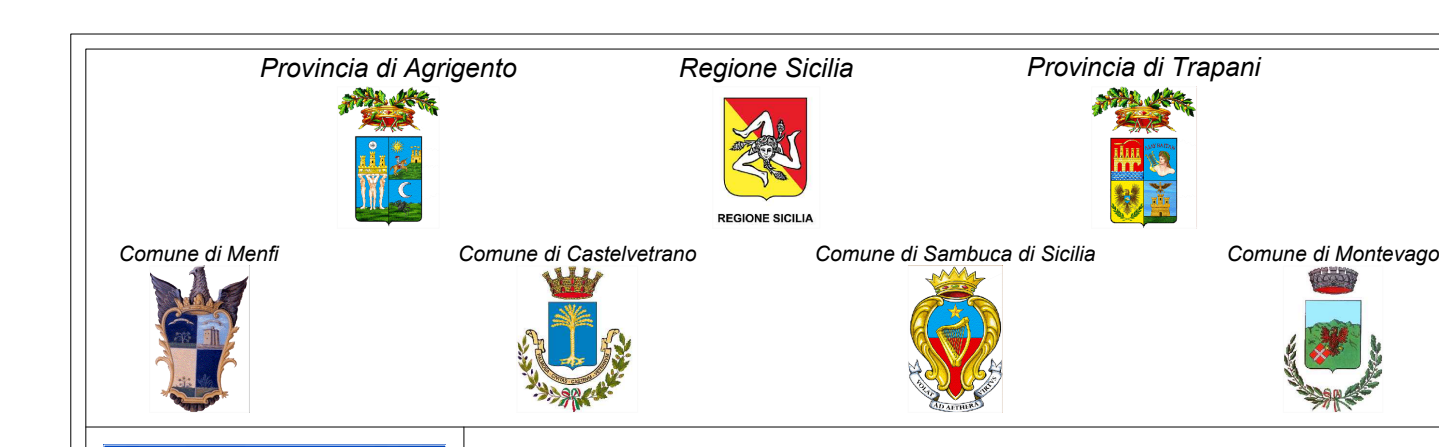


LEGENDA

	Aerogeneratore
	Strade e piazzole definitive in fase di esercizio - Nuova realizzazione
	Asse stradali
	Limiti carreggiata
	Cavidotto MT 30 kV
	Limite di scarpata - ingombro
	Cunetta in terra
	Tombrino
	Setto drenante
	Scarpata in riporto
	Scarpata in scavo
	Gabbioni rinverditi
	Geogriglie antierosione



PROGETTO DI UN IMPIANTO PER LA PRODUZIONE DI ENERGIA ELETTRICA DA FONTE EOLICA DENOMINATO "MAGAGGIARO", AVENTE POTENZA NOMINALE PARI A 49,6 MW, DA REALIZZARSI NEI COMUNI DI MENFI (AG) E CASTELVETRANO (TP) E RELATIVE OPERE CONNESSE ED INFRASTRUTTURE INDISPENSABILI NEI COMUNI DI MENFI (AG), MONTEVAGGIO (AG), CASTELVETRANO (TP), SAMBUCA DI SICILIA (AG)

PROGETTO DEFINITIVO
DELL'IMPIANTO, DELLE OPERE CONNESSE E DELLE
INFRASTRUTTURE INDISPENSABILI

ELABORATI GRAFICI
FRELMLF_Tav.19a

**Planimetria generale con localizzazione
opere di consolidamento**
scala

COMMITTENTE

FRI-EL S.p.A.
Piazza della Rotonda, 2 - 00198 ROMA, Italia

STUDIO DI PROGETTAZIONE

BCM
INGEGNERIA

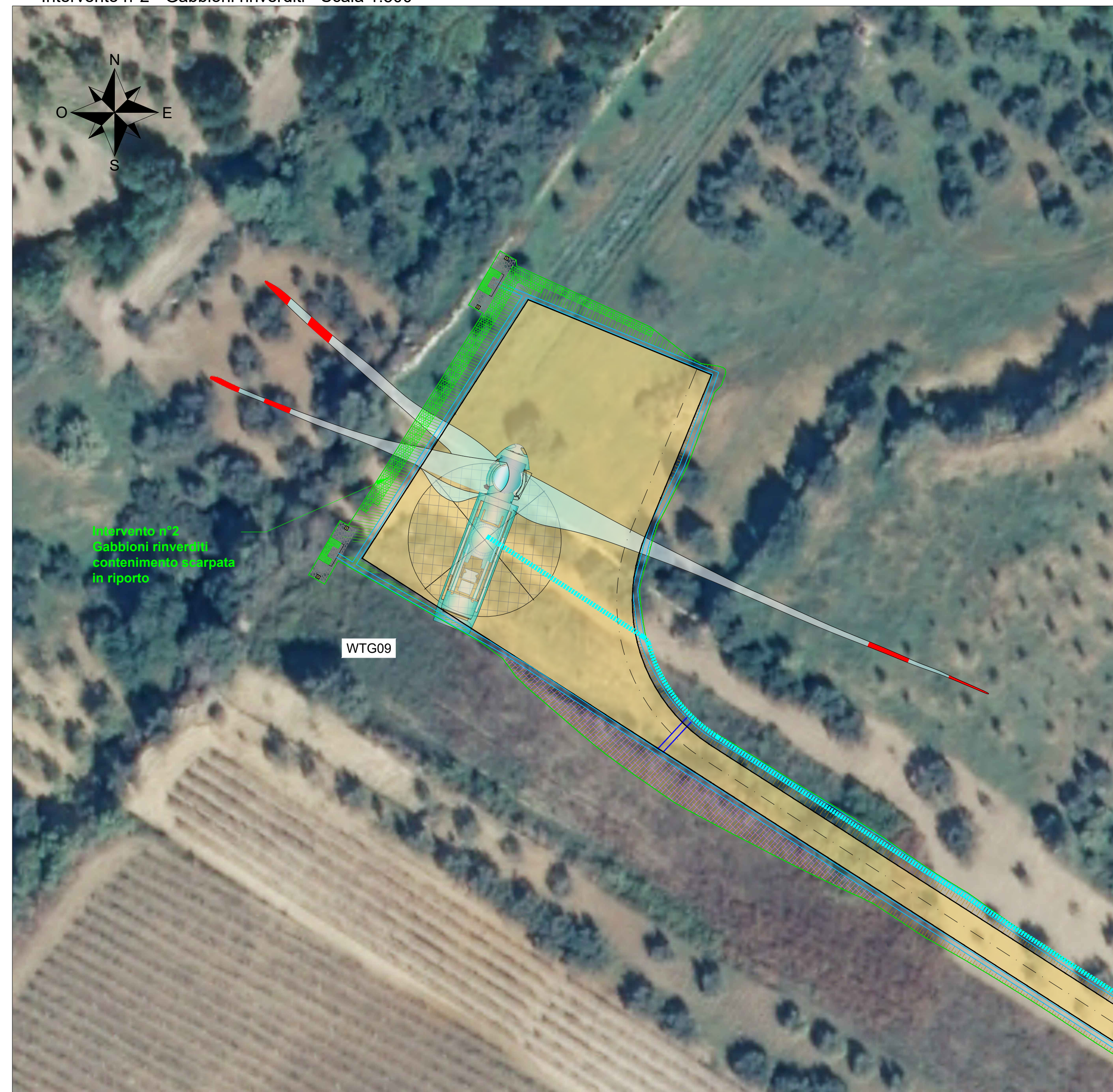
Via Carlo dei Croix, 55 - 72022 Latiانو BR

DATA: OTTOBRE 2021

Intervento n°1 - Gabbioni rinverditi - Scala 1:500



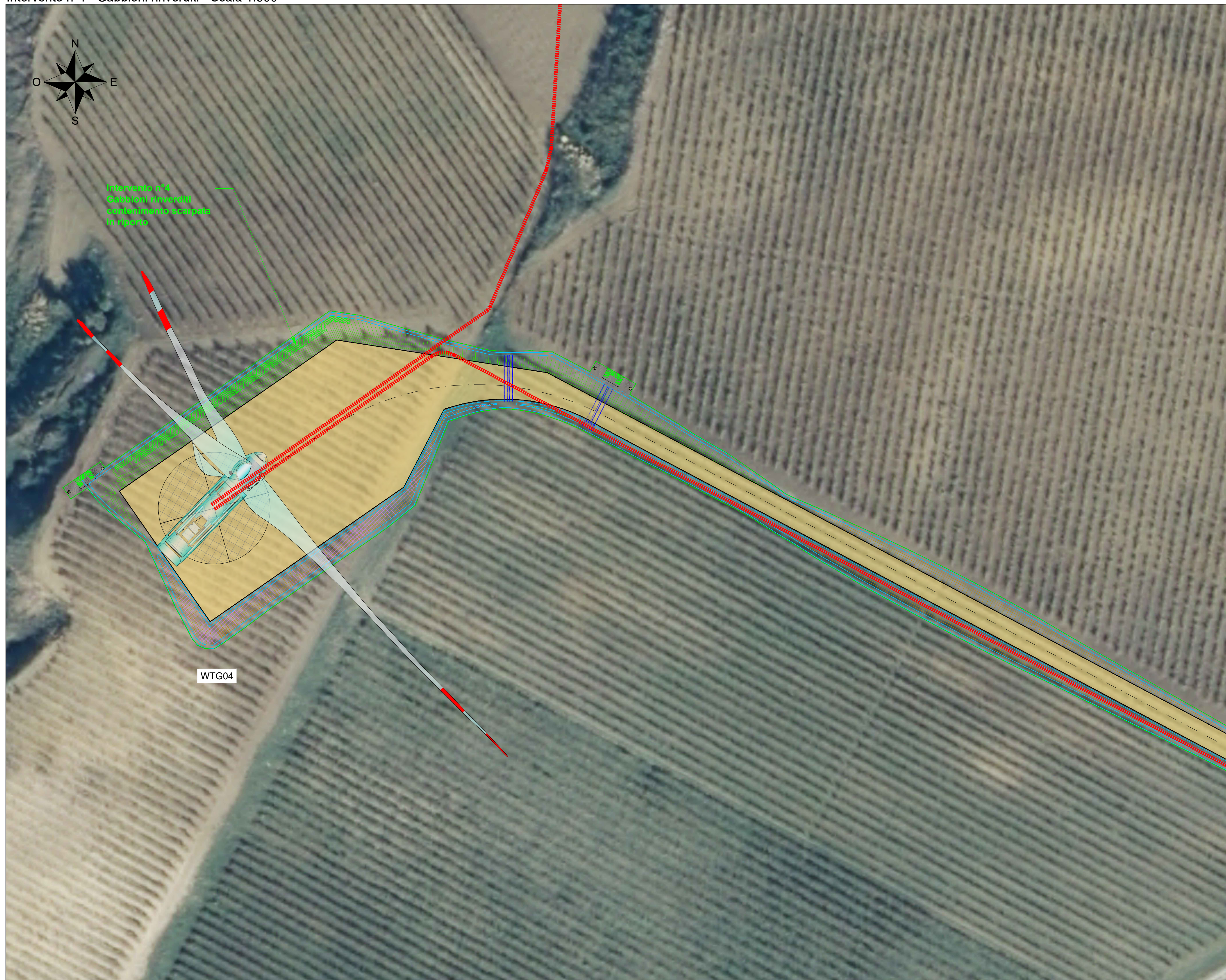
Intervento n°2 - Gabbioni rinverditi - Scala 1:500



Intervento n°3 - Geogriglie antierosione - Scala 1:500



Intervento n°4 - Gabbioni rinverditi - Scala 1:500



Intervento n°5 - Geogriglie antierosione - Scala 1:500



LEGENDA

- Aerogeneratore
- Strade e piazzole definitive in fase di esercizio - Nuova realizzazione
- Assi stradali
- Limiti carreggiata
- Cavidotto MT 30 kV
- Limite di scarpata - ingombro
- Cunetta in terra
- Tombino
- Setto drenante
- Scarpata in riporto
- Scarpata in scavo
- Gabbioni rinverditi
- Geogriglie antierosione

Provincia di Agrigento Regione Sicilia Provincia di Trapani
 Comune di Menfi Comune di Castelvetrano Comune di Sambuca di Sicilia Comune di Montevago

PROGETTO DI UN IMPIANTO PER LA PRODUZIONE DI ENERGIA ELETTRICA DA FONTE EDILICA DENOMINATO "MAGAGGIARO", AVENTE POTENZA NOMINALE PARI A 49,6 MW, DA REALIZZARSI NEI COMUNI DI MENFI (AG) E CASTELVETRANO (TP) E RELATIVE OPERE CONNESSE ED INFRASTRUTTURE INDISPENSABILI NEI COMUNI DI MENFI (AG), MONTEVAGGIO (AG), CASTELVETRANO (TP), SAMBUCA DI SICILIA (AG)

PROGETTO DEFINITIVO
DELL'IMPIANTO, DELLE OPERE CONNESSE E DELLE
INFRASTRUTTURE INDISPENSABILI

ELABORATI GRAFICI: **Planimetria generale con localizzazione opere di consolidamento**
 FRELMFL_Tav.19b scala

COMMITTENTE:
FRI-EL S.p.A.
 Piazza della Rotonda, 2 - 00198 ROMA, Italia

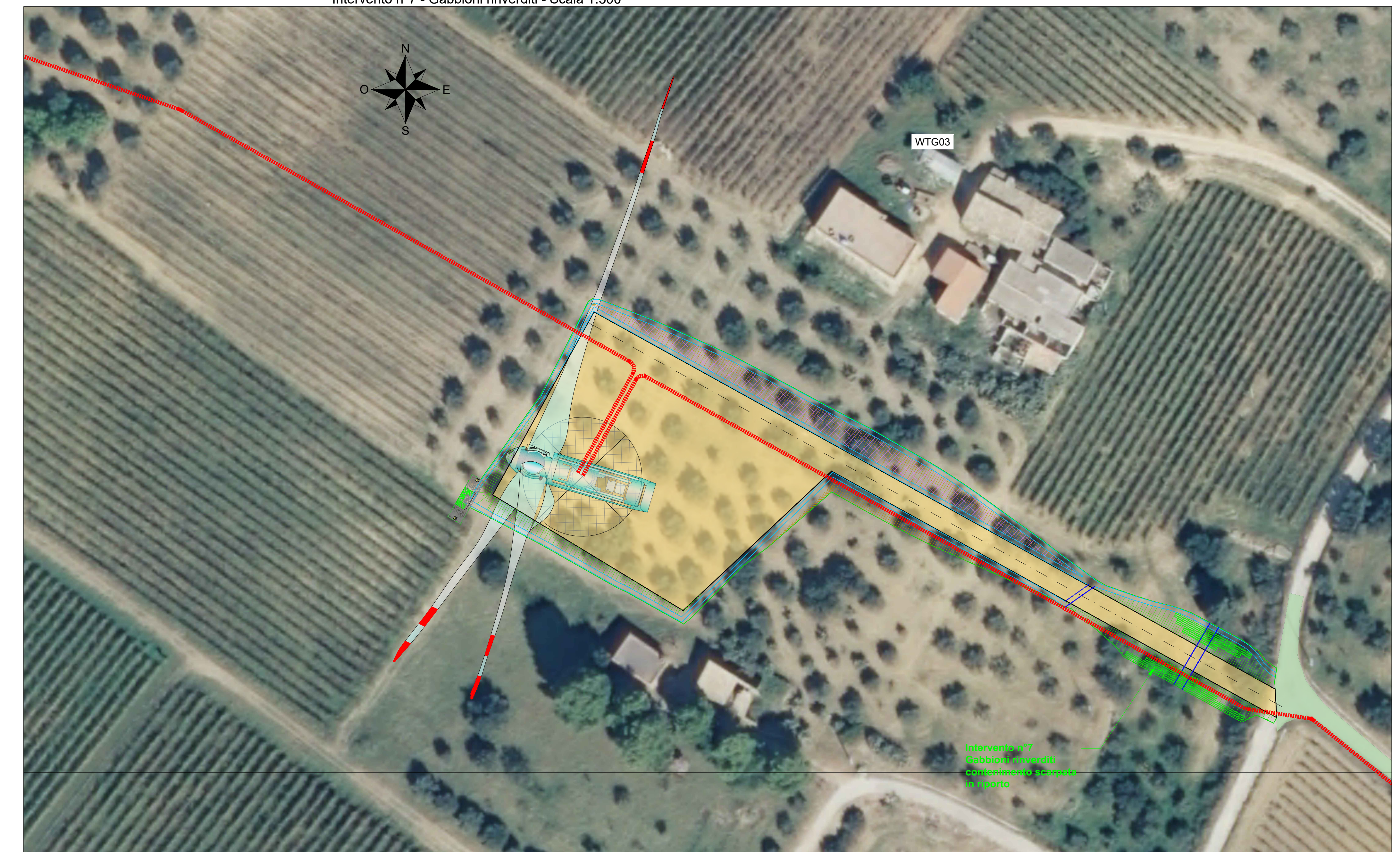
STUDIO DI PROGETTAZIONE:
SCM S.p.A.
 Via Carlo del Croix, 55 - 72022 Latiano BR
Ing. Daniele CAVALLO
 n° 1230

DATA: OTTOBRE 2021

Intervento n°6 - Geogriglie antierosione - Scala 1:500



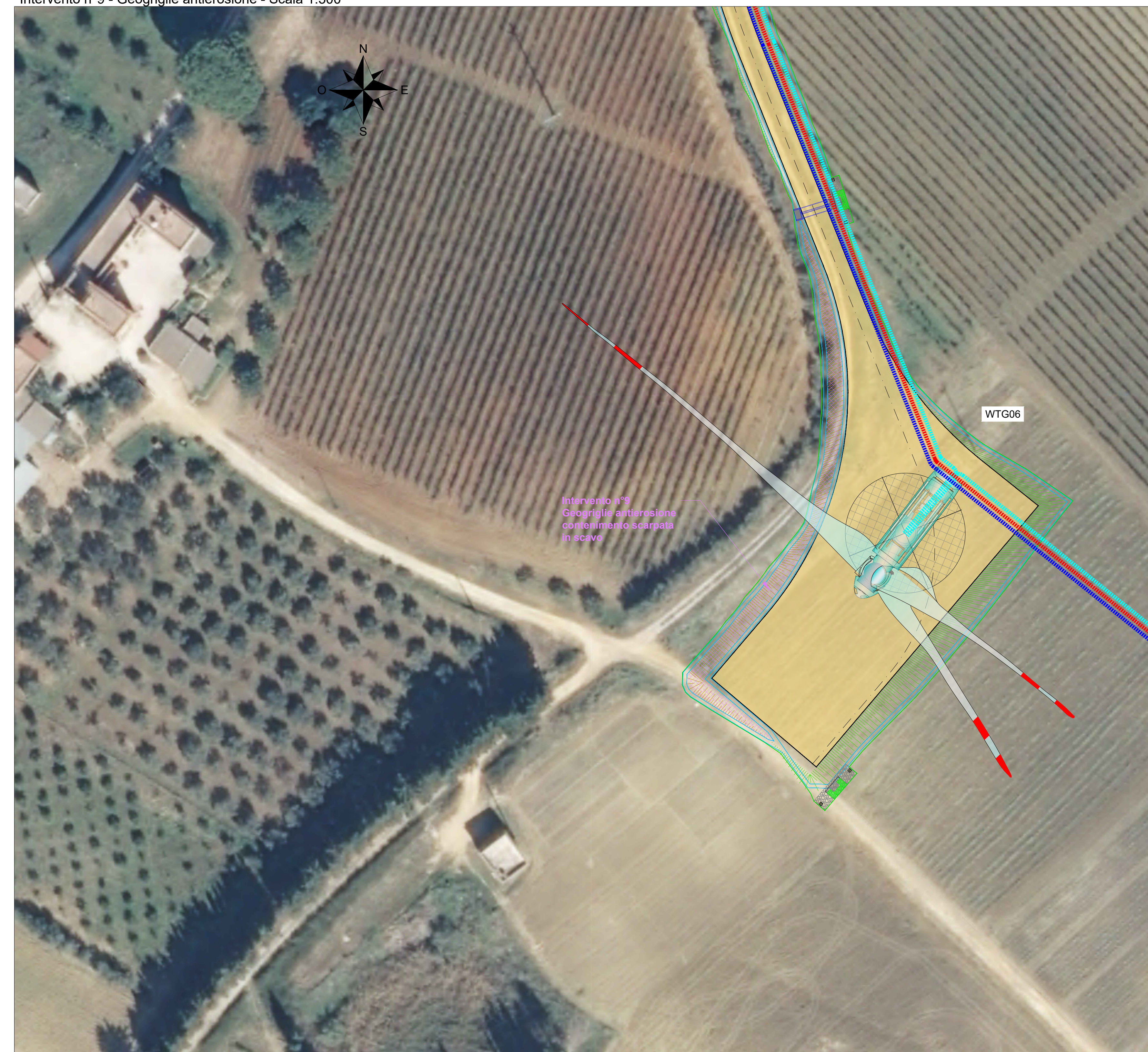
Intervento n°7 - Gabbioni rinverditi - Scala 1:500



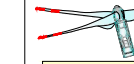
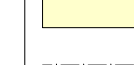
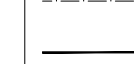











Intervento n°8 - Gabbioni rinverditi - Scala 1:500

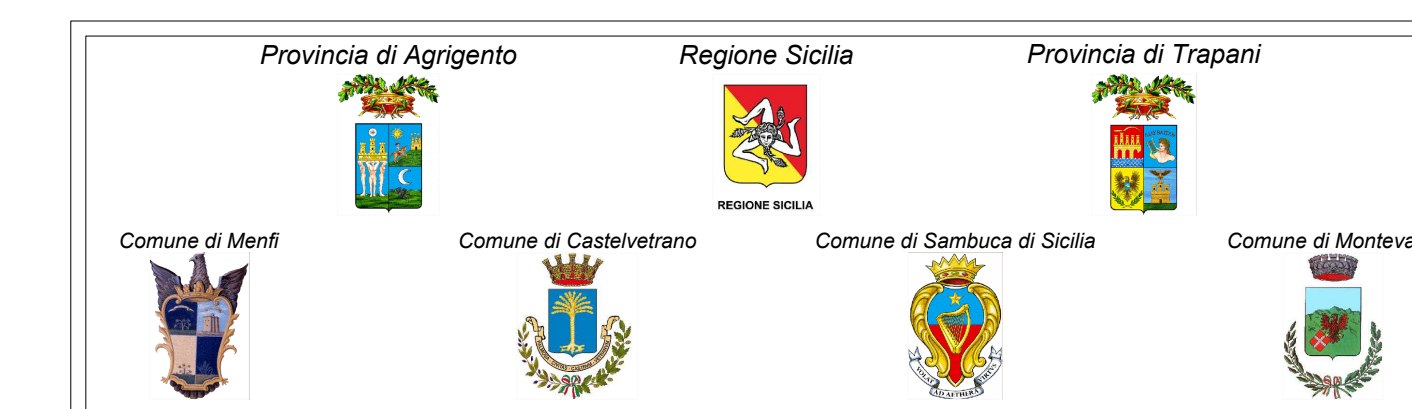


Intervento n°9 - Geogriglie antierosione - Scala 1:500



LEGENDA

-  Aerogeneratore
-  Strade e piazzole definitive in fase di esercizio - Nuova realizzazione
-  Assi stradali
-  Limiti carreggiata
-  Cavidotto MT 30 kV
-  Limite di scarpata - ingombro
-  Limite di scarpata - ingombro
-  Cunetta in terra
-  Tombino
-  Setto drenante
-  Scarpata in riporto
-  Scarpata in scavo
-  Gabbioni rinverditi
-  Geogriglie antierosione



PROGETTO DI UN IMPIANTO PER LA PRODUZIONE DI ENERGIA ELETTRICA DA FONTE EOLICA DENOMINATO "MAGAGGIARO", AVENTE POTENZA NOMINALE PARI A 49,6 MW, DA REALIZZARSI NEI COMUNI DI MENFI (AG) E CASTELVETRANO (TP) E RELATIVE OPERE CONNESSE ED INFRASTRUTTURE INDISPENSABILI NEI COMUNI DI MENFI (AG), MONTEVAGGIO (AG), CASTELVETRANO (TP), SAMBUCA DI SICILIA (AG)

PROGETTO DEFINITIVO
DELL'IMPIANTO, DELLE OPERE CONNESSE E DELLE
INFRASTRUTTURE INDISPENSABILI

ELABORATI GRAFICI
FRELML_Tav.19c
Planimetria generale con localizzazione
opere di consolidamento
scala

COMMITTENTE
FRI-EL S.p.A.
Piazza della Rotonda, 2 - 00198 ROMA, Italia

STUDIO DI PROGETTAZIONE
SCM
Via Carlo del Croix, 55 - 72022 Latiano BR
DATA: OTTOBRE 2021