

Provincia di Agrigento **Regione Sicilia** **Provincia di Trapani**
Comune di Menfi **Comune di Castelvetro** **Comune di Sambuca di Sicilia** **Comune di Montevago**

PROGETTO DI UN IMPIANTO PER LA PRODUZIONE DI ENERGIA ELETTRICA DA FONTE EOLICA DENOMINATO "MAGAGGIARO", AVENTE POTENZA NOMINALE PARI A 49,6 MW, DA REALIZZARSI NEI COMUNI DI MENFI (AG) E CASTELVETRO (TP) E RELATIVE OPERE CONNESSE ED INFRASTRUTTURE INDISPENSABILI NEI COMUNI DI MENFI (AG), MONTEVAGGIO (AG), CASTELVETRO (TP), SAMBUCA DI SICILIA (AG)

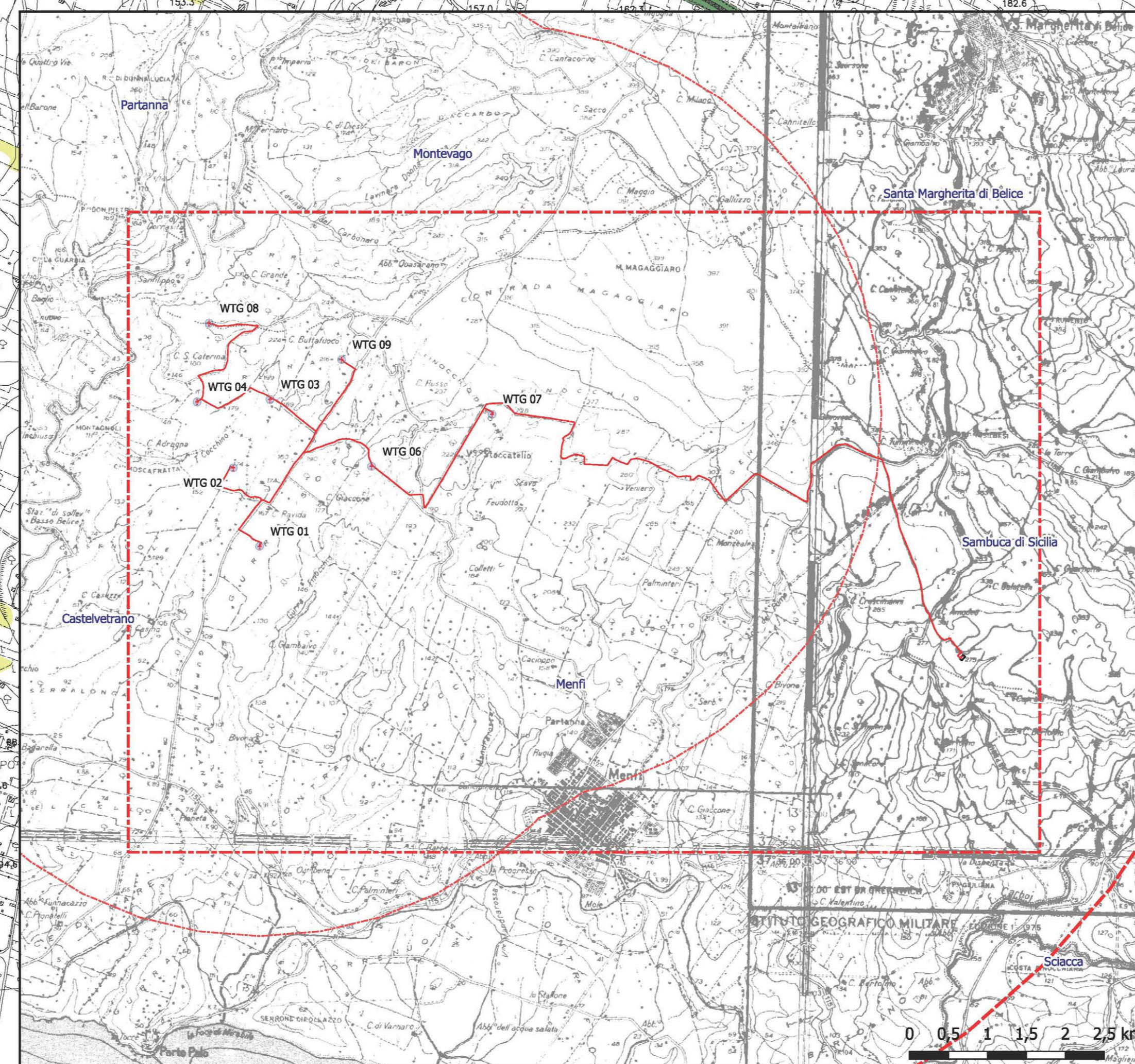
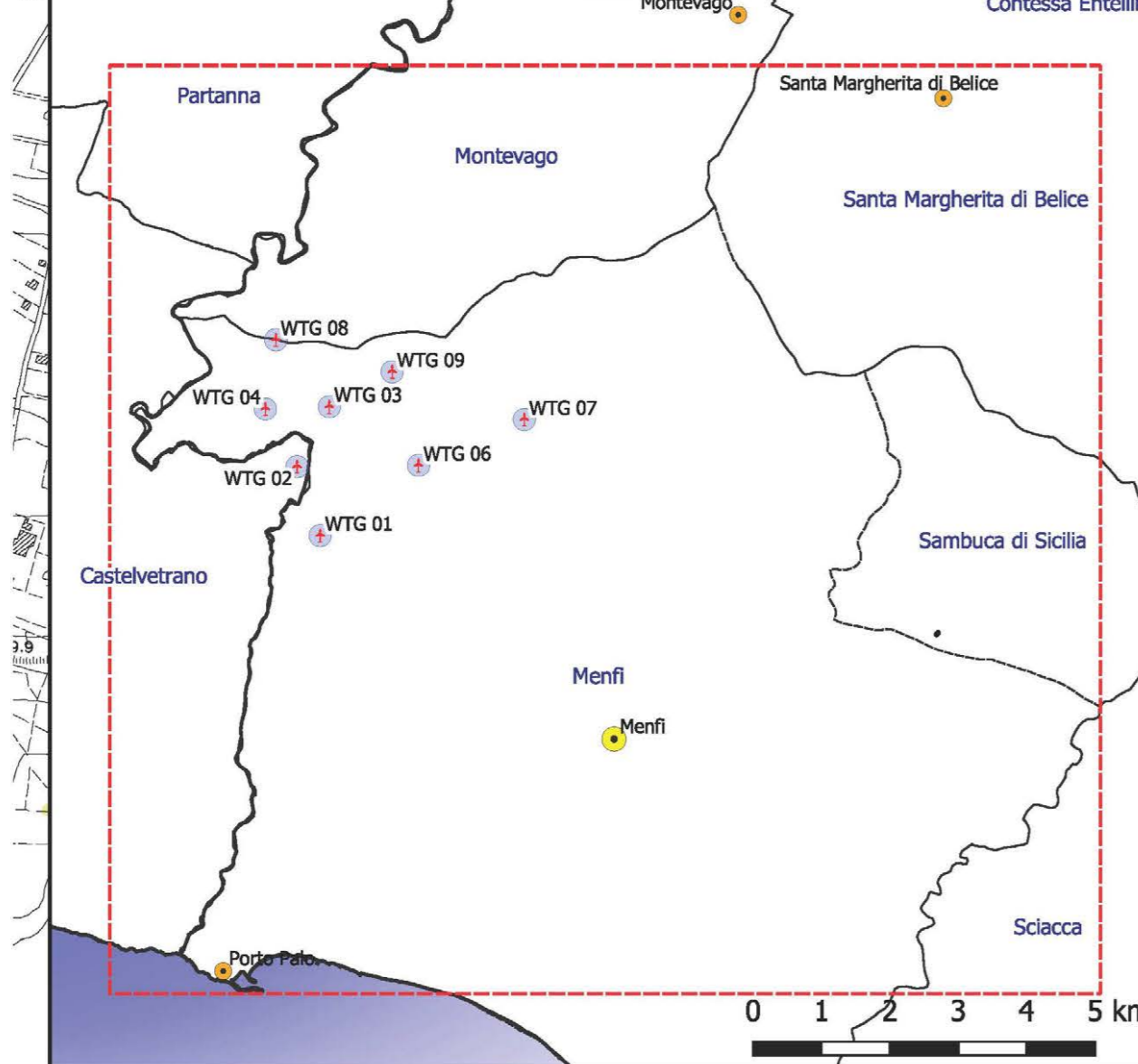
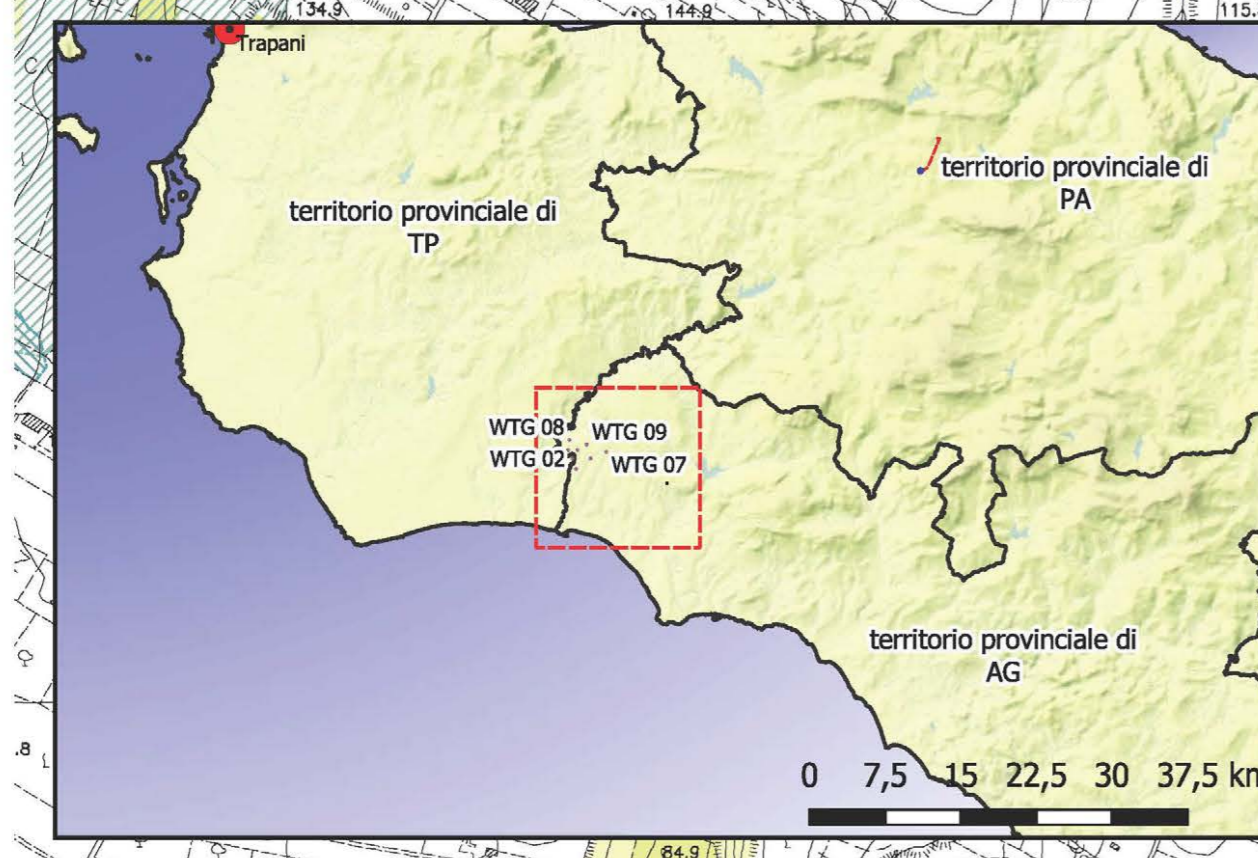
PROGETTO DEFINITIVO DELL'IMPIANTO, DELLE OPERE CONNESSE E DELLE INFRASTRUTTURE INDISPENSABILI

STUDIO DI IMPATTO AMBIENTALE
FRELMFI_SIA020
 scala: 1:10.000

COMMITTENTE
FRI-EL S.p.A.
 Piazza della Rotonda, 2 - 00198 ROMA, Italia

TEAM DI PROGETTAZIONE AMBIENTALE
 agr. Paolo Castelli
 geol. Rosario Fria
 agr. Corrado Castello

DATA: OTTOBRE 2021



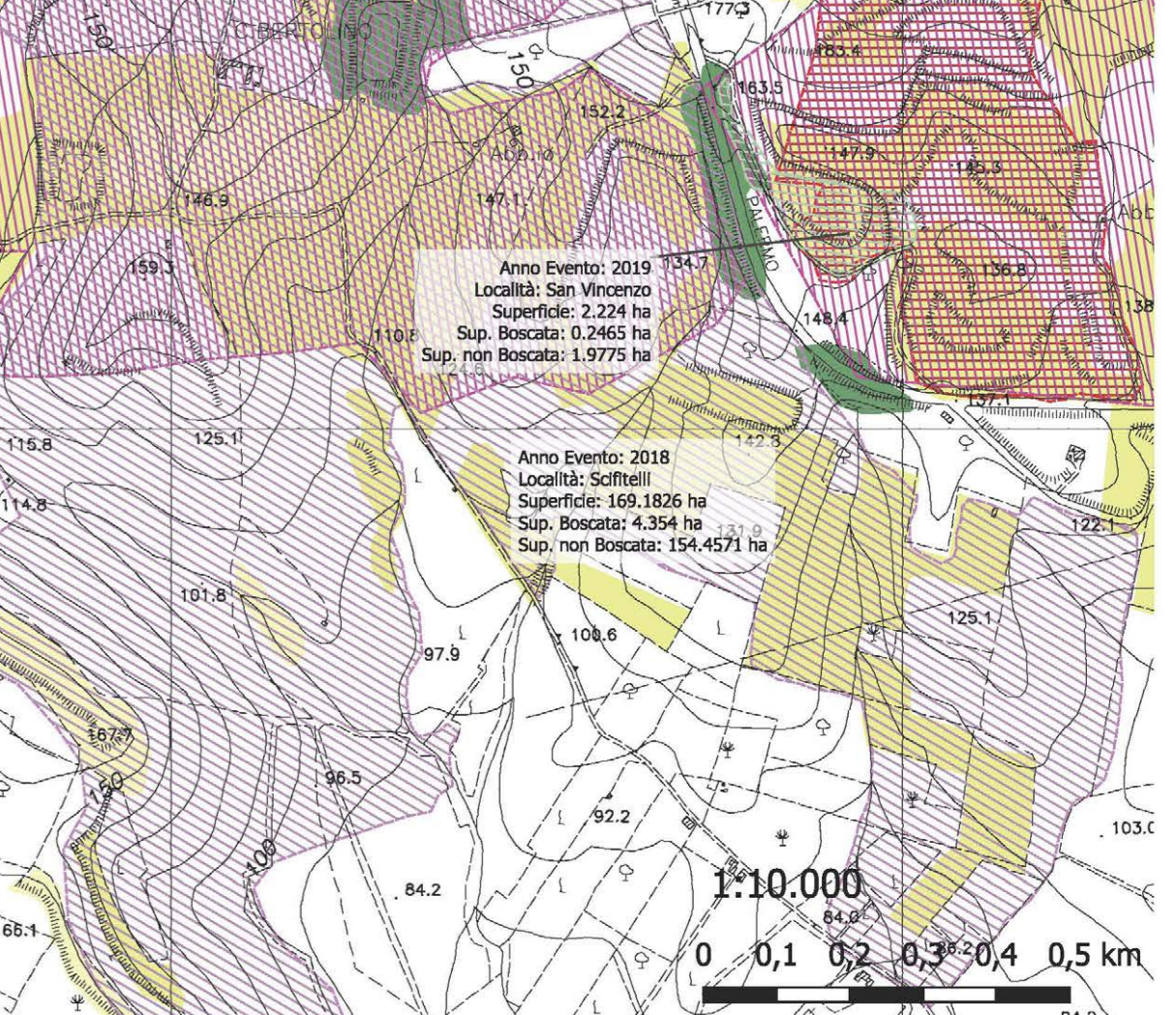
Aree Percorse dal Fuoco
 5 km (area interseca rapida)

IMPIANTO
 Dorsale MT 3
 2017
 2018
 2019
 2020
 2021

Impianto Eolico
 Aerogeneratore
 Rotore
 Rotore (proiezione)
 Strade e Piazzole di Progetto
 Piazzole
 Nuove strade in progetto
 Strade esistenti da adeguare
 Cavioduto MT (interriato)
 Dorsale MT 1
 Dorsale MT 2

Stazione Utente 220/230 kV in progetto
 Stazione Utente
 Stazione Utente (aree di progetto)
 Altro Produttore
 Altro Utente 220/30kV
 Stazione Utente
 Aree Percorse dal Fuoco
 2011
 2012
 2014
 2015
 2016

Classi Inventariali
 31a - boschi
 31b - formazioni forestali rade
 31c - aree boscate temporaneamente prive di copertura
 32 - praterie, pascoli, incolti e frutteti abbandonati
 32x - arbusteti



1:10.000
 0 0,1 0,2 0,3 0,4 0,5 km