

Provincia di Agrigento Regione Siciliana Provincia di Trapani
 Comune di Menfi Comune di Castelvetro Comune di Sambuca di Sicilia Comune di Montevago

PROGETTO DI UN IMPIANTO PER LA PRODUZIONE DI ENERGIA ELETTRICA DA FONTE EOLICA DENOMINATO "MAGAGGIARO", AVENTE POTENZA NOMINALE PARI A 49,6 MW, DA REALIZZARSI NEI COMUNI DI MENFI (AG) E CASTELVETRO (TP) E RELATIVE OPERE CONNESSE ED INFRASTRUTTURE INDISPENSABILI NEI COMUNI DI MENFI (AG), MONTEVAGO (AG), CASTELVETRO (TP), SAMBUCA DI SICILIA (AG)

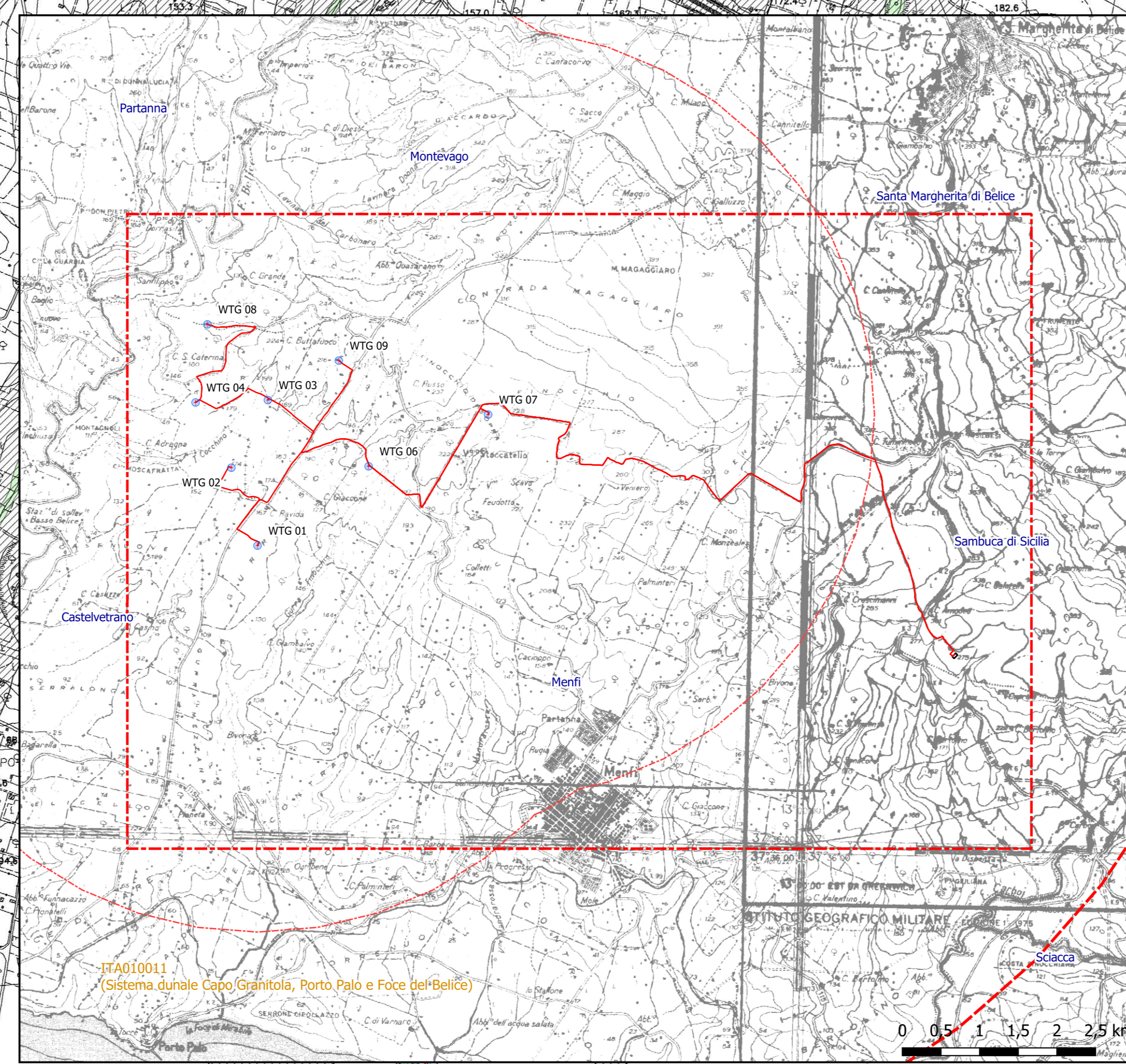
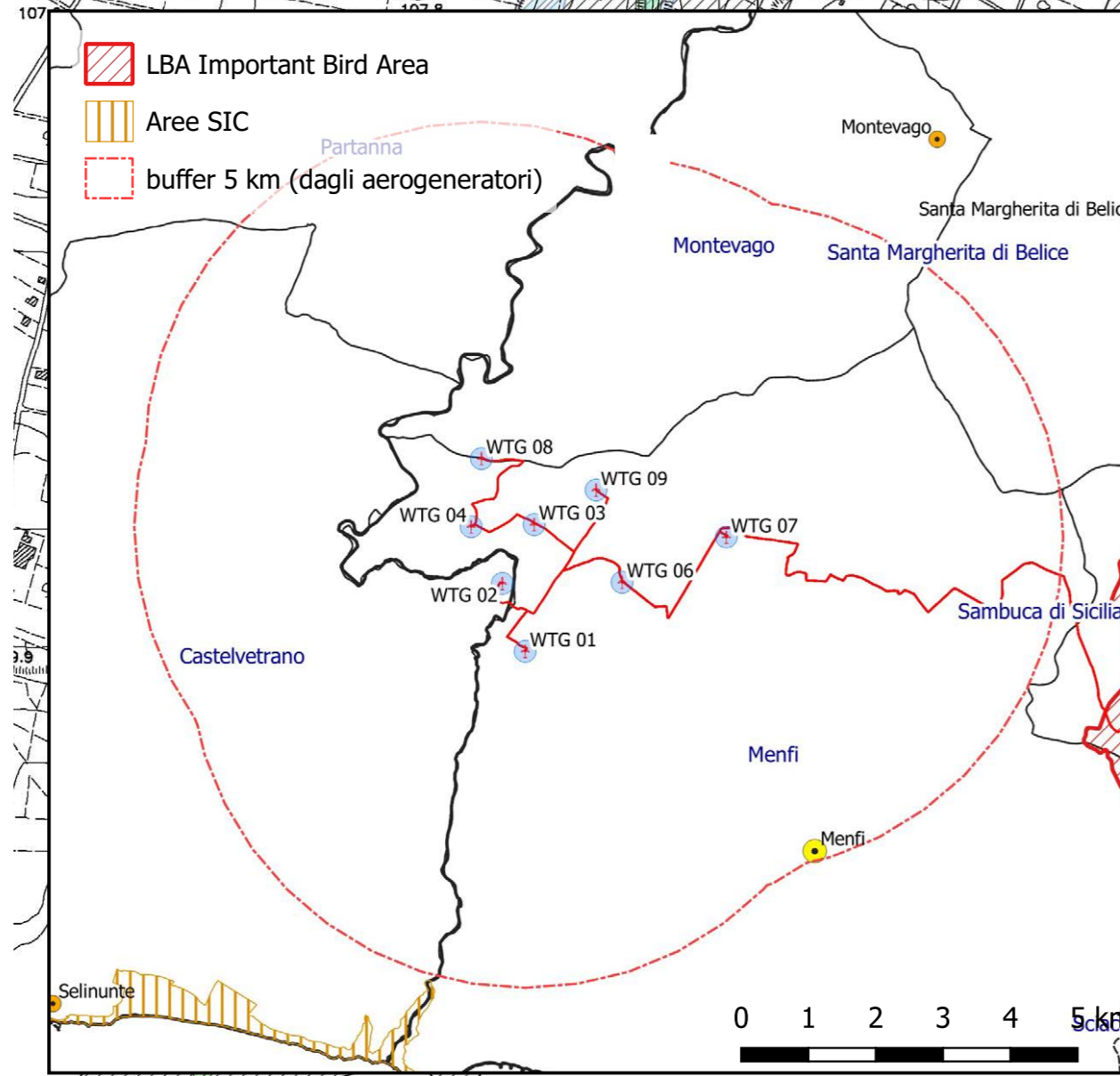
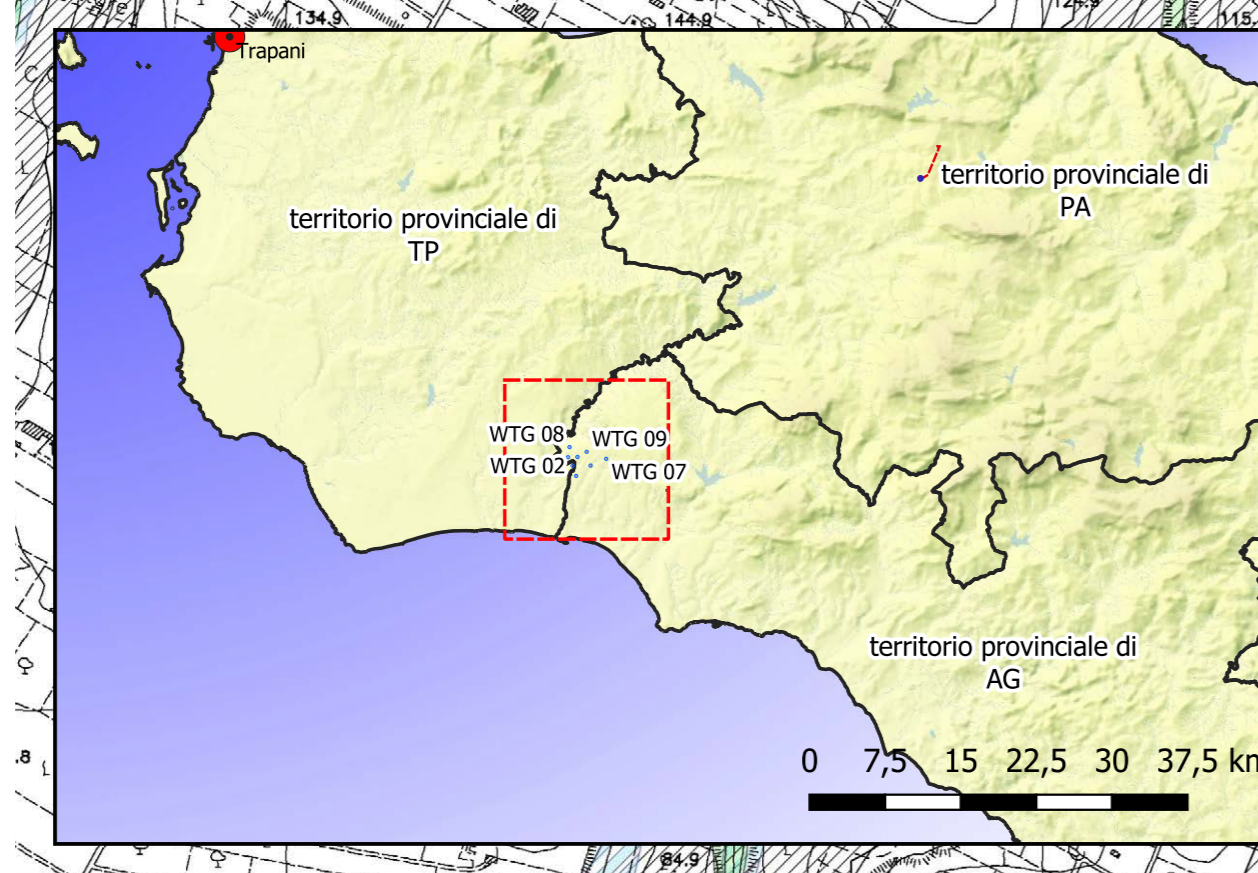
PROGETTO DEFINITIVO
 DELL'IMPIANTO, DELLE OPERE CONNESSE E DELLE INFRASTRUTTURE INDISPENSABILI

STUDIO DI IMPATTO AMBIENTALE
FRELMFI_SIA021
 scala: 1:10.000

COMMITTENTE
FRI-EL S.p.A.
 Piazza della Rotonda, 2 - 00196 ROMA, Italia

TEAM DI PROGETTAZIONE AMBIENTALE
 agr. Paolo Castelli Del. Del. COG. GIOVILE Del. Del. COG. GIOVILE
 agr. Rosario Fria Ing. IVO GULINO Ing. IVO GULINO
 agr. Corrado Castello geol. Michele Ognibene Ing. Ivo Gulino

DATA: OTTOBRE 2021



Aree Non Idonee (Eolico)
 5 km (area interferenza rapaci)

Impianto Eolico
 Aerogeneratori e Rotore
 Aerogeneratore
 Rotore
 Rotore (proiezione)
 Strade e Piazzole di Progetto
 Piazzole
 Nuove strade in progetto
 Strade esistenti da adeguare

Stazione Utente 220/230 kV in progetto
 Cavdotto MT (interrato)
 Dorsale MT 1
 Dorsale MT 2
 Dorsale MT 3
 Stazione Utente
 Stazione Utente (aree di progetto)
 Altro Produttore
 Stazione utente 220/30kV
 Stazione Utente

Aree Non Idonee
Piano per l'assetto idrogeologico
 PAI pericolosità idrogeologica
 PAI Siti di attenzione al Rischio Idrogeologico
 PAI Siti di attenzione Geomorfologica

RES (rete ecologica siciliana)
Aree di collegamento
 Diffuse
 Corridoi Lineari
 Carta forestale Regione Siciliana L.R.16-96
 Vincoli paesaggistici

SIC/ZSC/ZPS & Ramsar (aree umide)
 LBA Important Bird Area

0 0,1 0,2 0,3 0,4 0,5 km

1:10.000
 0 0,1 0,2 0,3 0,4 0,5 km