

Provincia di Agrigento    Regione Sicilia    Provincia di Trapani  
 Comune di Menfi    Comune di Castelvetrano    Comune di Sambuca di Sicilia    Comune di Montevago

**PROGETTO DI UN IMPIANTO PER LA PRODUZIONE DI ENERGIA ELETTRICA DA FONTE EOLICA DENOMINATO "MAGAGGIARO", AVENTE POTENZA NOMINALE PARI A 49,6 MW, DA REALIZZARSI NEI COMUNI DI MENFI (AG) E CASTELVETRANO (TP) E RELATIVE OPERE CONNESSE ED INFRASTRUTTURE INDISPENSABILI NEI COMUNI DI MENFI (AG), MONTEVAGO (AG), CASTELVETRANO (TP), SAMBUCA DI SICILIA (AG)**

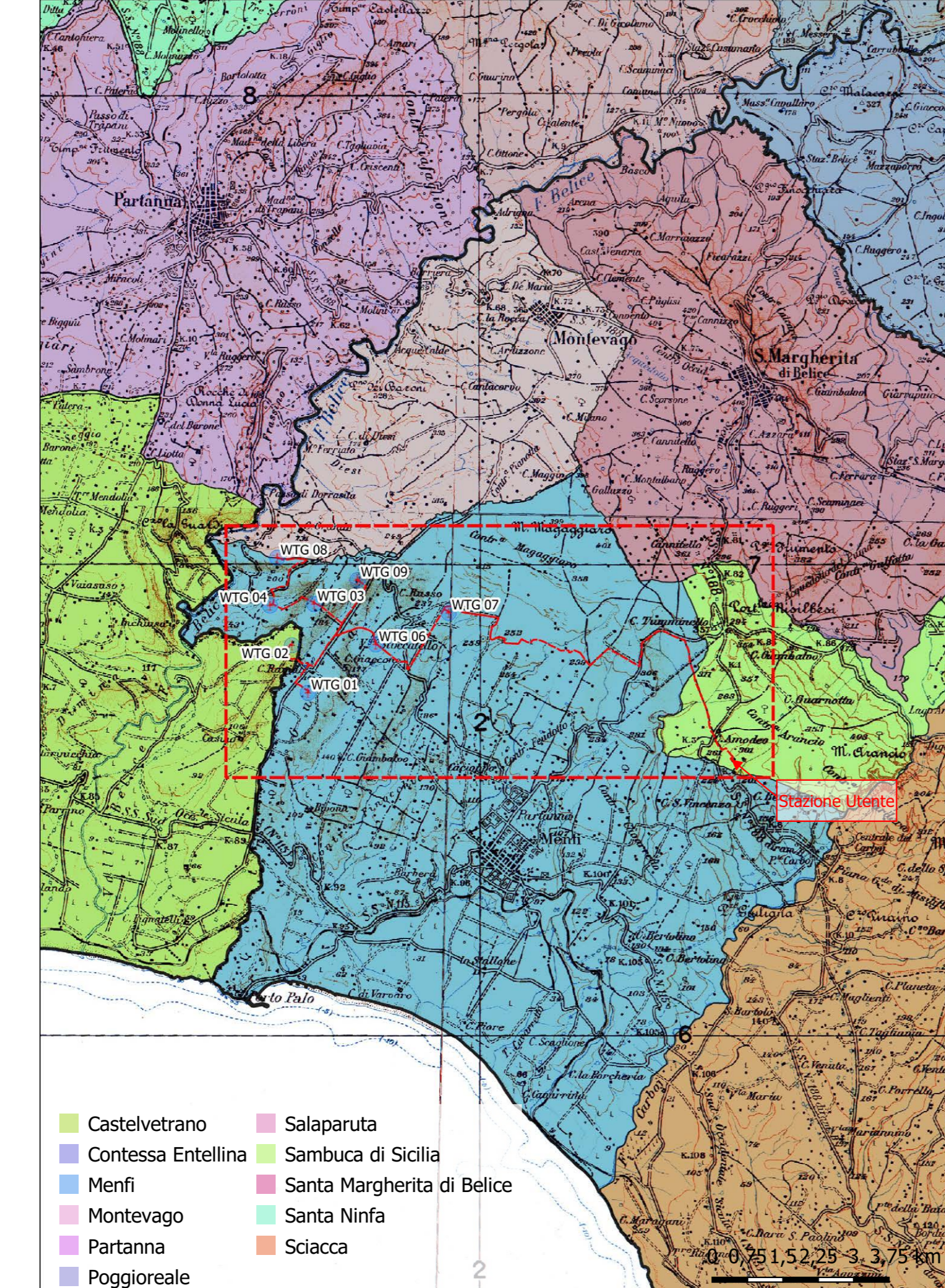
**PROGETTO DEFINITIVO**  
 DELL'IMPIANTO, DELLE OPERE CONNESSE E DELLE INFRASTRUTTURE INDISPENSABILI

STUDIO DI IMPATTO AMBIENTALE  
 Sistema delle tutele - P.R.G. Comuni di Castelvetrano (TP) - Menfi (AG) Sambuca di Sicilia (AG) - Montevago (AG)  
 scala: 1:10.000

COMMITTENTE  
**FRI-EL S.p.A.**  
 Piazza della Rotonda, 2 - 00198 ROMA, Italia

TEAM DI PROGETTAZIONE AMBIENTALE  
 agr. Paolo Castelli    geol. Rosario Fria    agr. Corrado Castella  
**BIOLOWIND B.R.L.**  
 geol. Michele Ognibene    ing. Ivo Gulino

DATA: OTTOBRE 2021



**P.R.G. Comune di Castelvetrano**  
 Approvato con delibera C.C. n. 90/2002

Legenda

- Beni Archeologici
- Vincolo Areale di Beni Paesaggistici
- Vincolo Idrogeologico ( ai sensi del R.D.3267/23)
- Zone destinate ad usi agricoli
- Zone industriali comunali

**P.R.G. Comune di menfi**  
 approvazione con Decreto Assessoriale Regionale n.34 del 17-01-2001

Legenda delle perimetrazioni significative

**SISTEMA PRODUTTIVO E COMMERCIALE**  
 D2 Zona per insediamenti produttivi extra-urbani  
 D5 Zona per attività estrattive esistenti  
 TV Verso privato per attività turistico-complementari

**SISTEMA TURISTICO- RICETTIVO**  
 E1 Zona agricola produttiva  
 E2 Zona agricola di mezzogiorno urbano  
 E5 Bosco del Valone S. Vincenzo

**BENI CULTURALI**  
 Emergenze architettoniche  
 Beni, masseria, edifici rurali di interesse storico-culturale

**SISTEMA DEI VINCOLI**  
 Limite della fascia di protezione etniale  
 Limite della fascia di m. 150 dalla linea di costa art.15L, R.78/76  
 Limite della fascia di m. 200 dal confine dei boschi  
 Limite di rispetto dalle fonti di approvvigionamento idrico (ex DPR 238/04 S.88)

**P.R.G. Comune di Sambuca di Sicilia**  
 adeguato al 513/DRU del 18-12-2000

Legenda

**ZONE RESIDENZIALI**  
 Zona C2 (Espansione)  
 Zona V(villeggiatura)

**ZONE SERVIZIO-PRODUTTIVE**  
 Zona D(attività/artigianali)  
 Zona Commerciale  
 Zona Turistico-alberghiera  
 Zona E(Agricoltura)  
 Zona F(Atrezzature)  
 Zona verde pubblico attrezzato  
 Zona verde privato  
 Zona Boschiva

**ZONE STORICO-ETNO-AMBIENTALI**  
 Zona di interesse paesaggistico  
 Zona archeologica  
 Area di interesse archeologico  
 Immobili con particolari caratteri ambientali  
 Emergenze a carattere monumentale  
 Zona lago Arancio  
 Quota massimo invasivo Lago Arancio  
 Limite Riserva Orientata Monte Genuardo  
 Vincolo idrogeologico  
 Perimetro centro abitato

Fascia di rispetto  
 Fascia di rispetto al cimitero  
 Vincolo L.78/76 ART.15

125 - 250 metri dalle aree di intervento  
 300 - 600 metri dalle aree di intervento  
 Strade esistenti da adeguare  
 Cavidotto MT (interrato)

**Impianto Eolico**  
 Aerogeneratore e Rotore  
 Aerogeneratore  
 Rotore  
 Rotore (proiezione)

Strade e Piazzole di Progetto  
 Piazzole  
 Nuove strade in progetto

Stazione Utente 220/230 kV in progetto  
 Stazione Utente  
 Stazione Utente (area di progetto)  
 Altro Produttore  
 Stazione utente 220/30kV  
 Stazione Utente  
 Confini Provinciali

Castelvetrano    Salaparuta  
 Contessa Entellina    Sambuca di Sicilia  
 Menfi    Santa Margherita di Belice  
 Montevago    Santa Ninfa  
 Partanna    Sciacca  
 Poggioreale