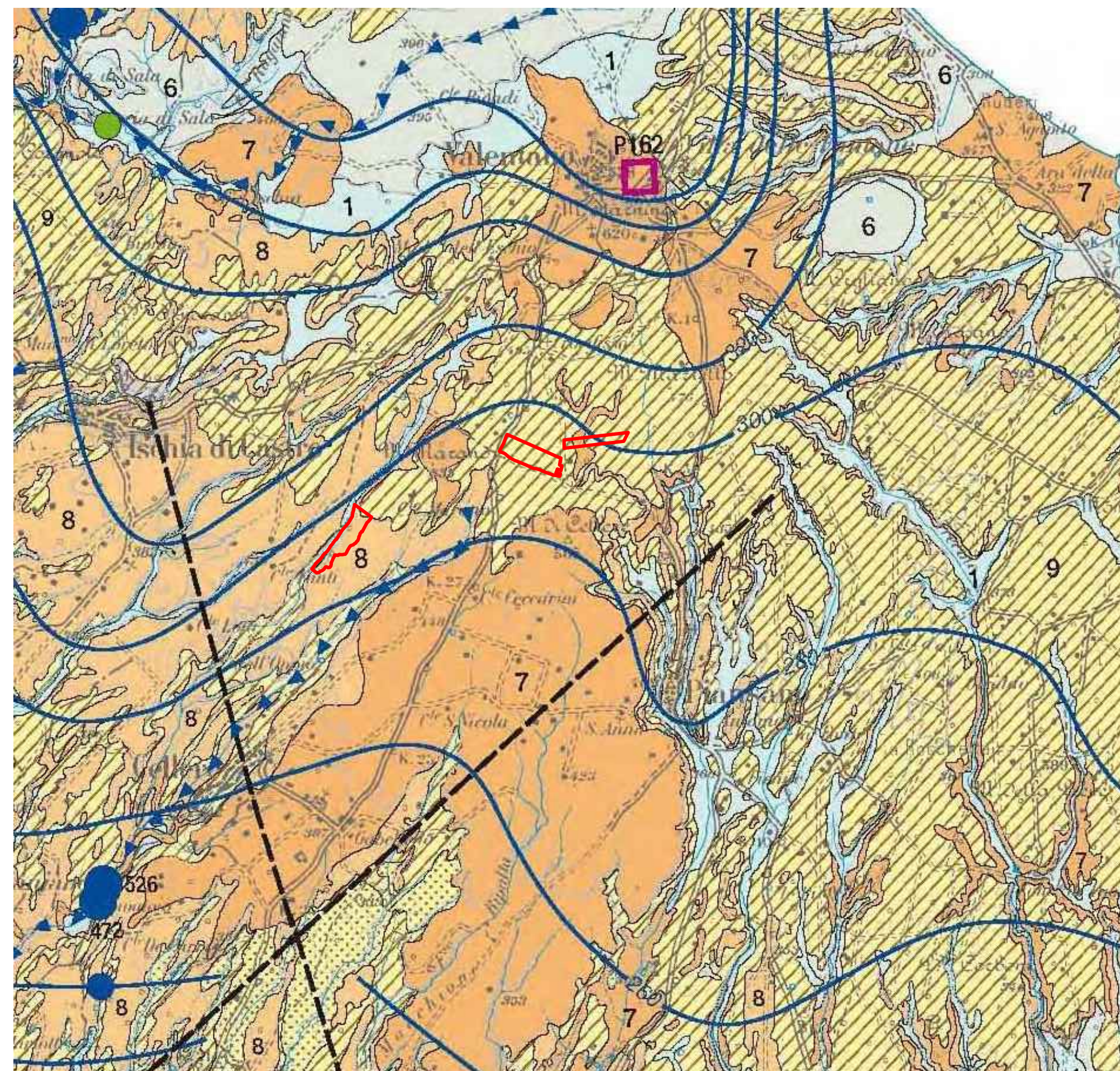


CARTA IDROGEOLOGICA Scala 1:40.000



SORGENTI PUNTUALI
 La piezometria è stata ricostruita solo per gli acquedotti vulcanici e alluvionali

ISOPIEZE
 La piezometria è stata ricostruita solo per gli acquedotti vulcanici e alluvionali

SORGENTI LINEARI
 Sorgente con numero di riferimento

Lineamenti Tettonici
 in affioramento
 sopiti

Classi di portata portate medie mensura (L/s)

- < 10 L/s
- da 10 a 50 L/s
- da 50 a 250 L/s
- da 250 a 1000 L/s
- da 1000 a 5000 L/s
- da 5000 a 10000 L/s
- >10000 L/s

Classi di portata portate medie mensura (L/s)

- da 10 a 50 L/s
- da 50 a 250 L/s
- da 250 a 1000 L/s
- da 1000 a 5000 L/s
- da 5000 a 10000 L/s

6 COMPLESSO DEI DEPOSITI FLUVIO PALLISTRI E LACUSTRI - potenzialità acquifera bassa
 Depositi prevalentemente fino a pochi metri di spessore con locali intercalazioni ghiaiose con interruzione (PNEUSTOCENO - QUACENO). Spessore variabile da pochi metri ad alcune decine di metri. La prevalente eccezione argillosa di questo complesso impedisce una circolazione idrica sostanzialmente significativa. La presenza di ghiaie, sabbie e lateriti può dare origine a limitate falde locali. Il complesso può essere considerato a qualità d'acqua controllata, in associazione idrica con le falde vulcaniche (PNEUSTOCENO).

7 COMPLESSO DELLE LAVI, LACOLITI E CONI DI SCORIE - potenzialità acquifera medio alta
 Scorie generalmente sabbie, sabbie e sabbie (PNEUSTOCENO). Spessori da qualche decina a qualche centinaio di metri. Questo complesso costituisce la base di un sistema idrico sostanzialmente continuo, ma di ridotta portata.

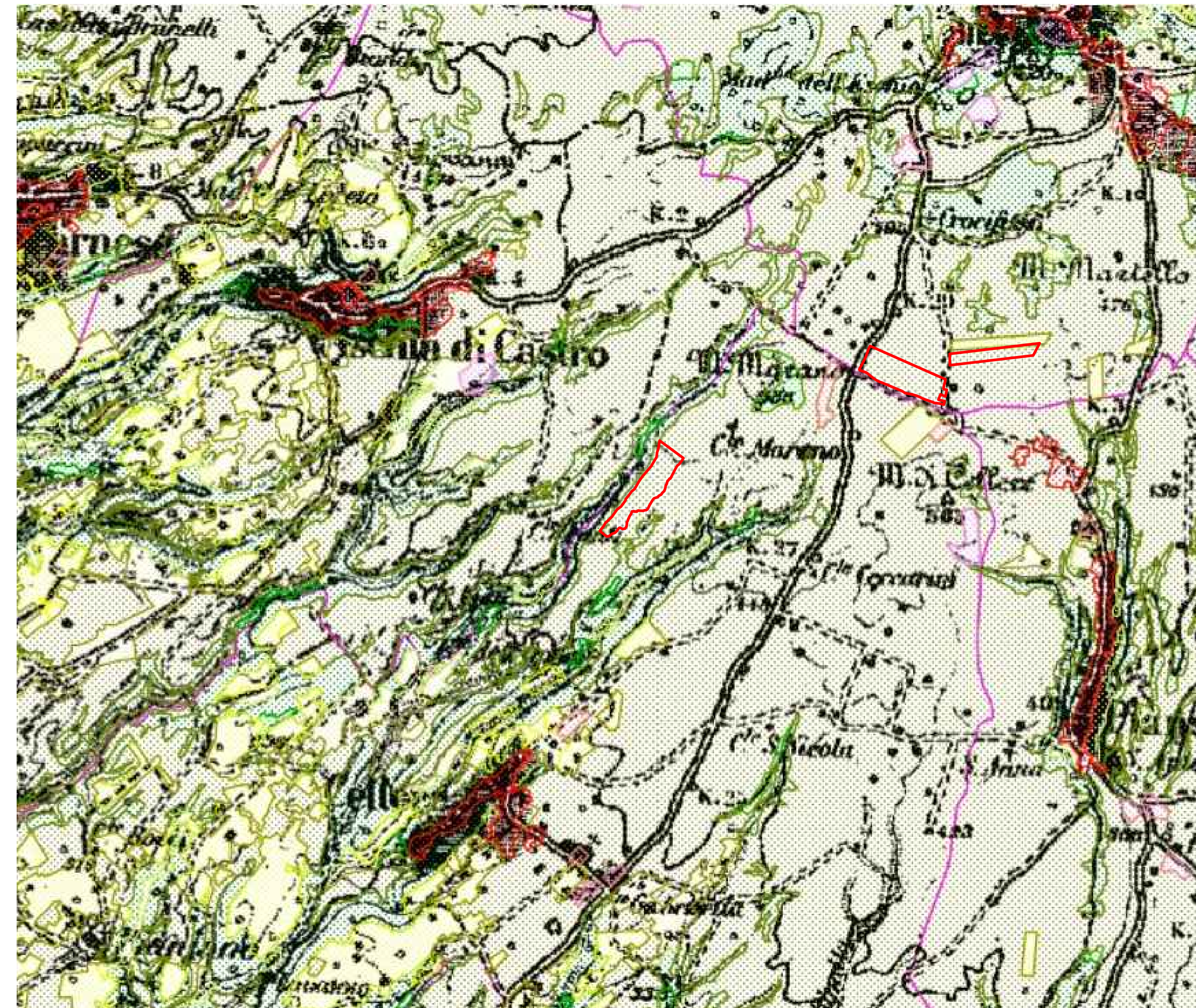
8 COMPLESSO DELLE POZZOLANE - potenzialità acquifera medio alta
 Depositi di natura piroclastica, prevalentemente massivi e conici, prevalentemente fittici. Nel complesso sono comprese le sgronchi e i tufi (PNEUSTOCENO). Spessore da pochi metri ad un centinaio di metri. Questo complesso è sede di una estesa ed articolata circolazione idrica sotterranea che alimenta la falda di base dei grandi acquedotti vulcanici regionali.

9 COMPLESSO DEI TUFI STRATIFICATI DELLE FACIES PNEUMATOGAMMATICHE - potenzialità acquifera bassa
 Tufi stratificati, di natura piroclastica, prevalentemente massivi e conici, prevalentemente fittici. Nel complesso sono comprese le sgronchi e i tufi (PNEUSTOCENO). Spessore da pochi metri ad un centinaio di metri. Questo complesso è sede di una estesa ed articolata circolazione idrica sotterranea che alimenta la falda di base dei grandi acquedotti vulcanici regionali.

13 COMPLESSO DELLE ARGILLE - potenzialità acquifera bassissima
 Argille con locali intercalazioni marinosabbie e ghiaiose (PNEUSTOCENO - QUACENO) e argille con gessi (MOCENNE). Spessore variabile da alcune a centinaia di metri. La prevalente matrice argillosa di questo complesso ostacola i flussi di circolazione idrica sotterranea, ostacolando gli acquedotti superficiali e sotterranei. Laddove affiorano i terreni ghiaioso-sabbiosi si presenta una circolazione idrica di importanza locale (Dipartimento Piana).

15 COMPLESSO DEI PLYSCH MARINOSO-ARGILLOSI - potenzialità acquifera bassissima
 Successioni generalmente sabbiose di argilla e marne con intercalazioni di arenie e sabbie marinosabbiose (MOCENNE - QUACENO) affioranti prevalentemente nel settore della Tofa, a valle della Tofa. Spessori variabili fino ad oltre 1000 m. Il complesso con presenta una circolazione idrica sotterranea di importanza locale.

CARTA USO SUOLO - SCALA 1:25.000



SUPERFICI ARTIFICIALI - AMBIENTE URBANIZZATO

- 11110 - Tessuto residenziale continuo e denso
- 11120 - Tessuto residenziale continuo mediamente denso
- 11210 - Tessuto residenziale discontinuo
- 11220 - Tessuto residenziale rado e nucleiforme
- 11230 - Tessuto residenziale sparso

INQUADRAMENTO PRODUTTIVO, DEI SERVIZI GENERALI PUBBLICI E PRIVATI, DELLE RETI E DELLE AREE INFRASTRUTTURALI

- 12110 - Inquadramento industriale e artigianale con spazi annessi
- 12400 - Infrastrutture degli aeroporti di elicotti, piste, edifici e superfici associate

AREE ESTRATTIVE, CANTIERI, DISCARICHE E TERRENI ARTEFATTI E ABBANDONATI

- 13100 - Aree estrattive
- 13210 - Discariche e depositi di cave, miniere, industrie e colture pubbliche di superficie maggiore di 0,5 ha
- 13220 - Depositi di rottami a senso aperto, contenitori di autoveicoli
- 13310 - Cantieri e spazi in costruzione e scavi
- 13320 - Suoli ininterrotti e artificiali

AREE VERDI URBANIZZATE

- 14100 - Aree verdi urbane
- 14210 - Campi sportivi funzionali ricreative e burgogno o simili
- 14220 - Aree sportive (Calcio, atletica, tennis, sportelli, golf ecc.)
- 14240 - Aree archeologiche, limitatamente a quelle aperte al pubblico o individuate in elenchi appostamente forniti dall'Amministrazione competente
- 14300 - Cantieri

SUPERFICI AGRICOLE UTILIZZATE - SEMINATIVE

- 2110 - Seminati semplici in aree non irrigue
- 2120 - Viti in aree irrigue
- 21210 - Colture ortive in pieno campo, in terra e sotto plastica in aree non irrigue
- 21220 - Viti in aree irrigue
- 21230 - Colture ortive in pieno campo, in terra e sotto plastica in aree irrigue

SUPERFICI AGRICOLE UTILIZZATE - COLTURE PERMANENTI

- 22100 - Vigneti
- 22200 - Prati e tutti minori
- 22300 - Orti
- 22420 - Castagneti da frutto
- 22411 - Pioppeti, saliceti, altre latifoglie

SUPERFICI AGRICOLE UTILIZZATE - PRATI STABILI

- 24100 - Colture temporanee associate a colture permanenti
- 24200 - Boschi colturali e parzialmente colturali
- 24300 - Aree prevalentemente occupate da colture agrarie con presenza di spazi naturali importanti

AREE BOSCHIVE

- 31100 - Boschi di latifoglie
- 31200 - Boschi di conifere
- 31300 - Boschi misti di conifere e latifoglie

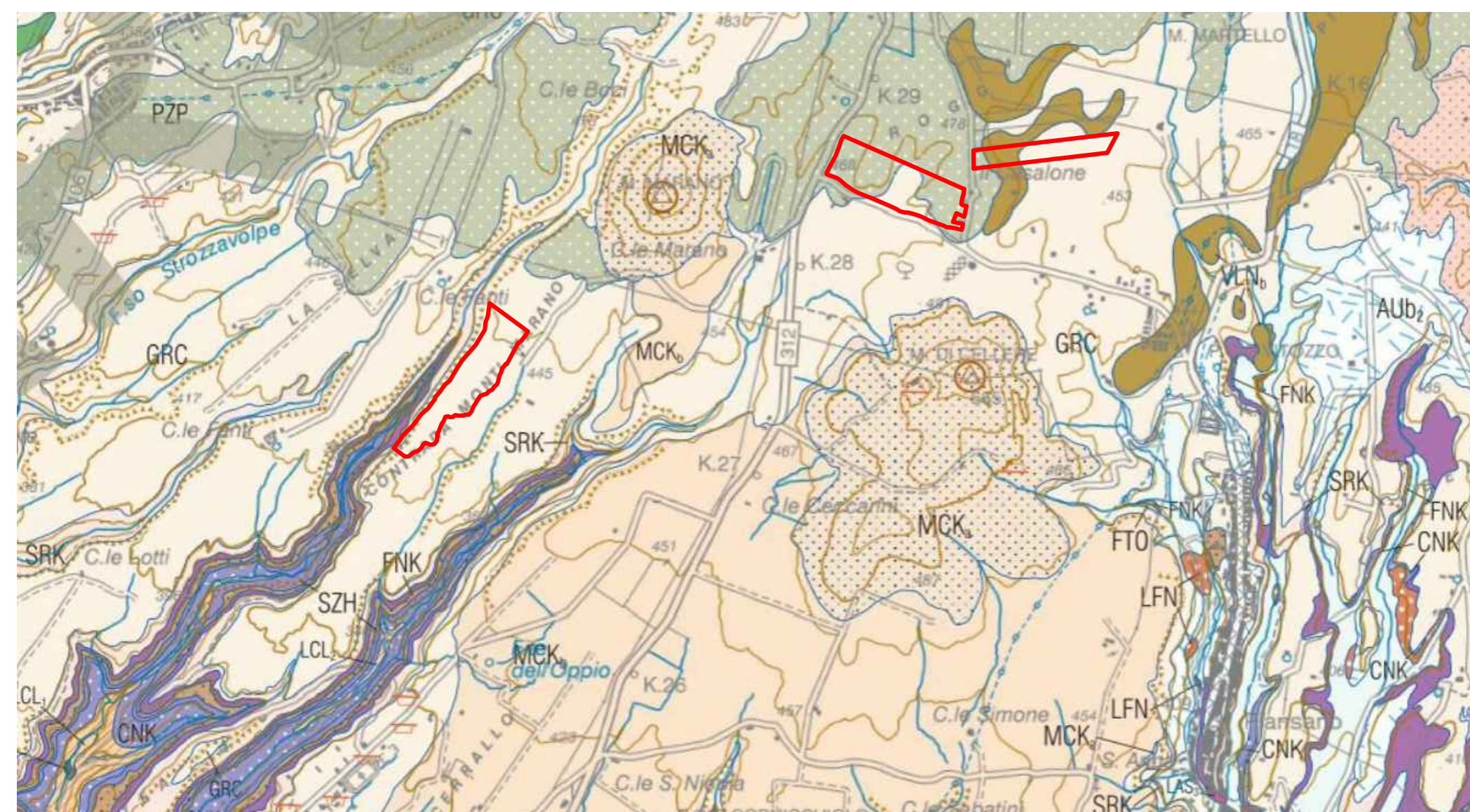
AMBIENTI CARATTERIZZATI DA COPERTURA VEGETALE PREVALENTEMENTE ARBUSTIVA E/O ERBACEA IN EVOLUZIONE NATURALE

- 32100 - Aree a pascolo naturale e praterie di alta quota
- 32200 - Cespuglieti e arbusteti
- 32300 - Aree a vegetazione sclerofilla
- 32410 - Aree a ricolonizzazione naturale
- 32420 - Aree a ricolonizzazione artificiale (rimboschimenti nella fase di riavvolgimento)

ZONE APERTE CON VEGETAZIONE RADA O ASSENTE

- 33100 - Spalleggi, dune e sabbie
- 33200 - Roccia nuda, falde, affioramenti
- 33300 - Aree con vegetazione rada

CARTA GEOLOGICA Scala 1:25.000



AMBIENTE LIAISO

- 41100 - Pisci interne
- 42000 - Saline

AMBIENTE LIMIDO

- 41100 - Pisci interne
- 42000 - Saline

AMBIENTE DELLE ACQUE INTERNE

- 51110 - Fiumi, torrenti e fossi
- 51120 - Canali e dirotte
- 51210 - Bacini senza mariflora utilizzazioni produttive
- 51220 - Bacini con prevalente utilizzazione per scopi irrigui
- 51230 - Bacini con prevalente altra destinazione produttiva

AMBIENTE DELLE ACQUE MARITTIME

- 52100 - Lagune, laghi e stagni costieri
- 52300 - Aree al di là del limite delle maree più basse (CORRNE LC)

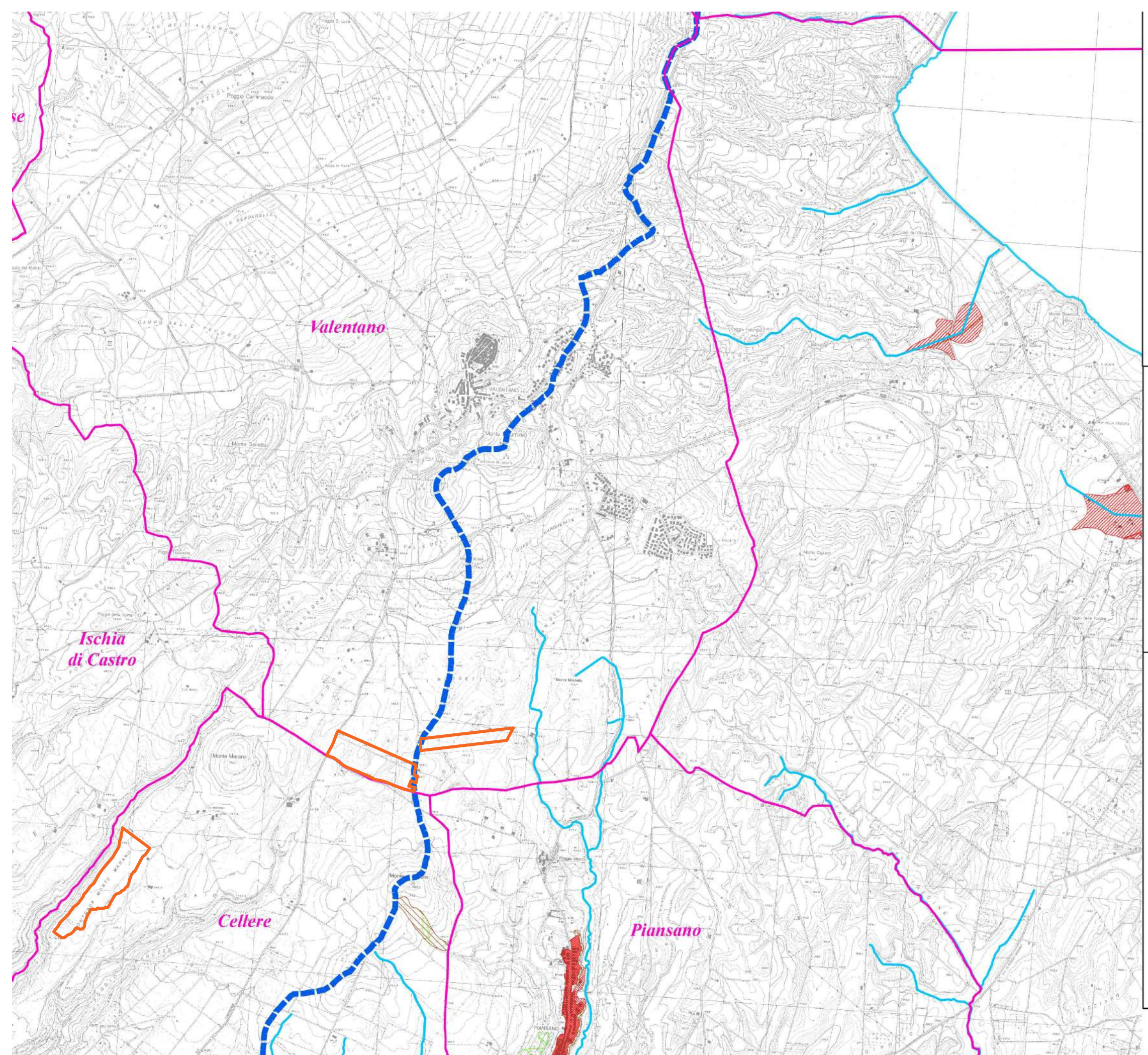
AMBIENTE DELLE ACQUE MARITTIME

- 51110 - Fiumi, torrenti e fossi
- 51120 - Canali e dirotte
- 51210 - Bacini senza mariflora utilizzazioni produttive
- 51220 - Bacini con prevalente utilizzazione per scopi irrigui
- 51230 - Bacini con prevalente altra destinazione produttiva

AMBIENTE DELLE ACQUE MARITTIME

- 52100 - Lagune, laghi e stagni costieri
- 52300 - Aree al di là del limite delle maree più basse (CORRNE LC)

CARTA PER L'ASSETTO IDROGEOLOGICO Scala 1:25.000
 AUTORITA' DI BACINO DEL FIORA / AUTORITA' DEI BACINI REGIONALI



AREE SOTTOPONTE A TUTELA PER PERICOLO DI INQUADRAMENTO (art. 7-23-24-25-26)

- Aree a Pericolo A1 (c. 2 art. 7 e art. 23)
- Aree a Pericolo A2 (c. 2 art. 7 e art. 23 bis)
- Aree a Pericolo B1 (c. 2 art. 7 e art. 24)
- Aree a Pericolo B2 (c. 2 art. 7 e art. 25)
- Aree a Pericolo C (c. 2 art. 7 e art. 26)

Aree di Attenzione Geomorfologica (art. 9 e 19)

- Aree di Attenzione Idraulica (art. 9 e 27)

Aree di Attenzione per presenza di cavità naturali o artificiali soggette a crolli

Corsi d'acqua principali classificati pubblici con D.G.R. n° 452 del 01/04/05 (art. 9 e 27)

Altri corsi d'acqua principali (art. 9 e 27)

Aree SOTTOPONTE A TUTELA PER PERICOLO DI FRANA (art. 6-16-17-18)

- Aree a Pericolo A (c. 2 art. 6 e art. 16)
- Aree a Pericolo B (c. 2 art. 6 e art. 17)
- Aree a Pericolo C (c. 2 art. 6 e art. 18)

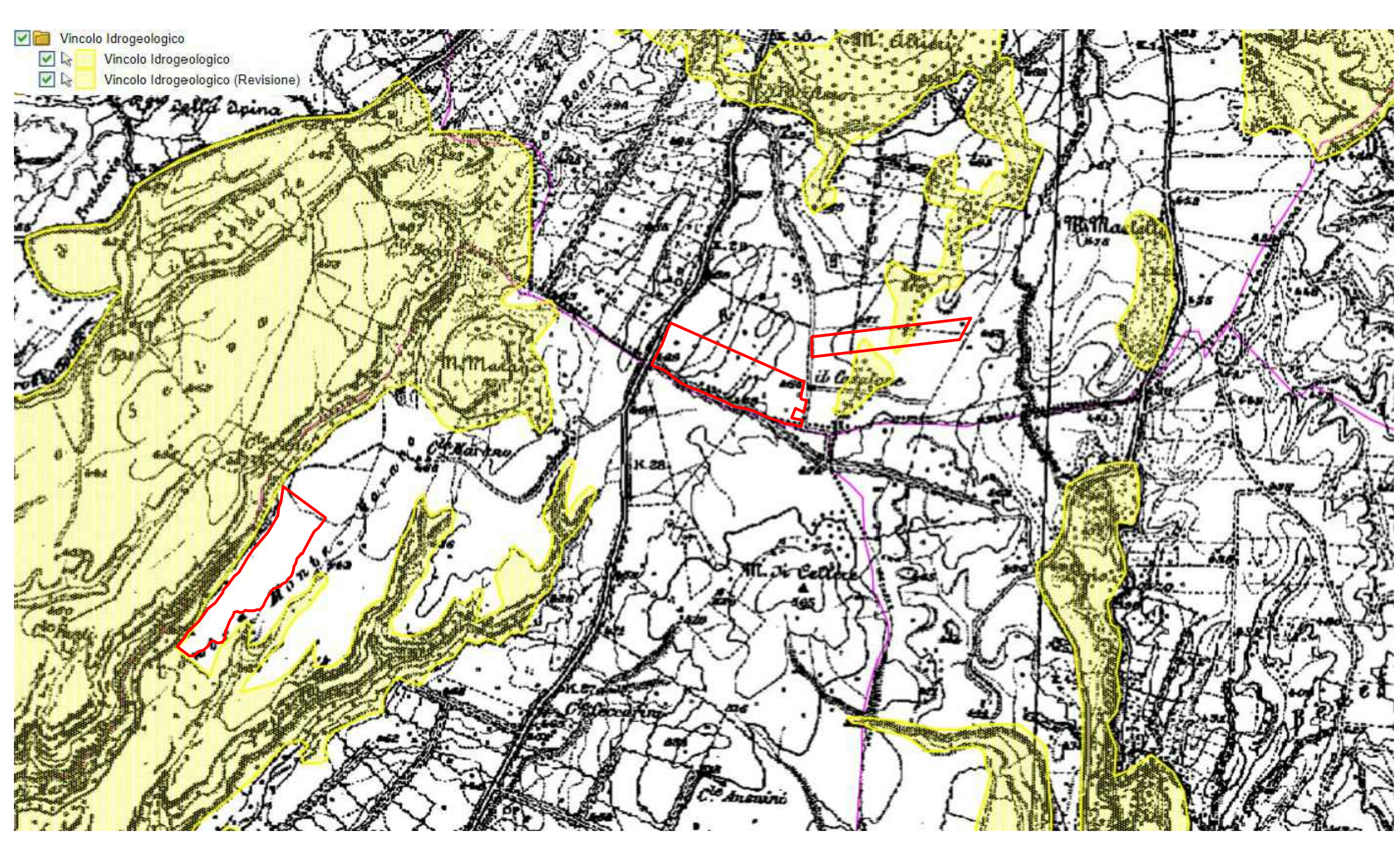
LIMITI AMMINISTRATIVI

- Limite Autorità dei Bacini Regionali
- Limiti Comunali
- Limite Regionale

LIVELLI DI RISCHIO IN FUNZIONE DELLA PERICOLOSITA' E DEL VALORE ESPOSTO

ELEMENTI AREALI A RISCHIO	ELEMENTI LINEARI A RISCHIO	ELEMENTI PUNTUALI A RISCHIO
R4	R4	R4
R3	R3	R3
R2	R2	R2

STRALCIO VINCOLO IDROGEOLOGICO Scala 1:15.000



COMUNE DI VALENTANO/CELLERE
 Provincia di Viterbo

ISTANZA di Valutazione di Impatto Ambientale Nazionale, ai sensi del D.L. 92/2021 e del D.lgs 152/2006 e s.m.i.

BYOPRO DEV3 S.r.l.
 Via Sardegna, 40
 00187 Roma (RM)

ByoPro

REALIZZAZIONE di Impianto Fotovoltaico a Terra, Connesso alla RTN di Potenza pari a 23.831,04 kWp

Progettazione

FARENTI S.r.l.
 Via Don Gaetano Corio, 116
 03030 Santopadre (FR)
 Tel. 0776305460 Fax 07761800315
 P.Iva 03047500600

Ing. Piero Farenti

Codice documento: **VIA.TAV10** Titolo documento: **INQUADRAMENTO GEOLOGICO ED IDROGEOLOGICO**

Revisione Elaborato			
N. REV.	DATA REV.	DESCRIZIONE REVISIONE	REDAZIONE / APPROVAZIONE
0	Ottobre 2021	Prima Emissione	Arch. Giulia Tomas / Ing. Piero Farenti