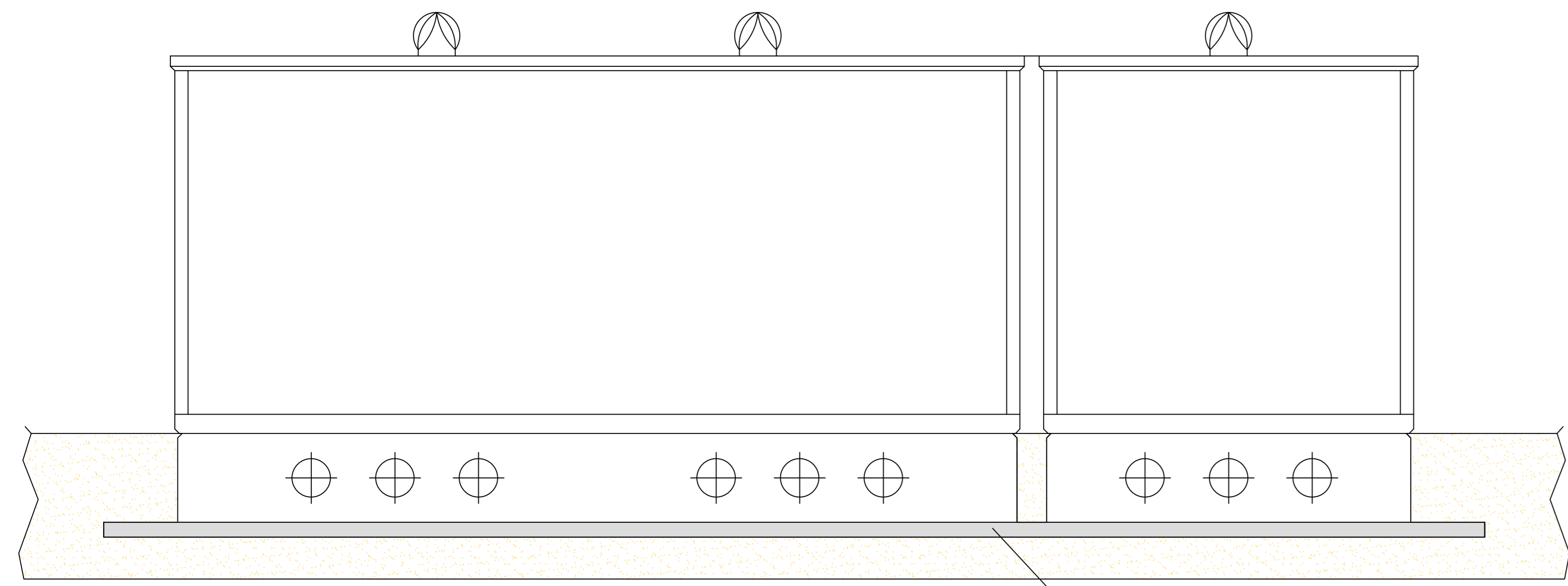
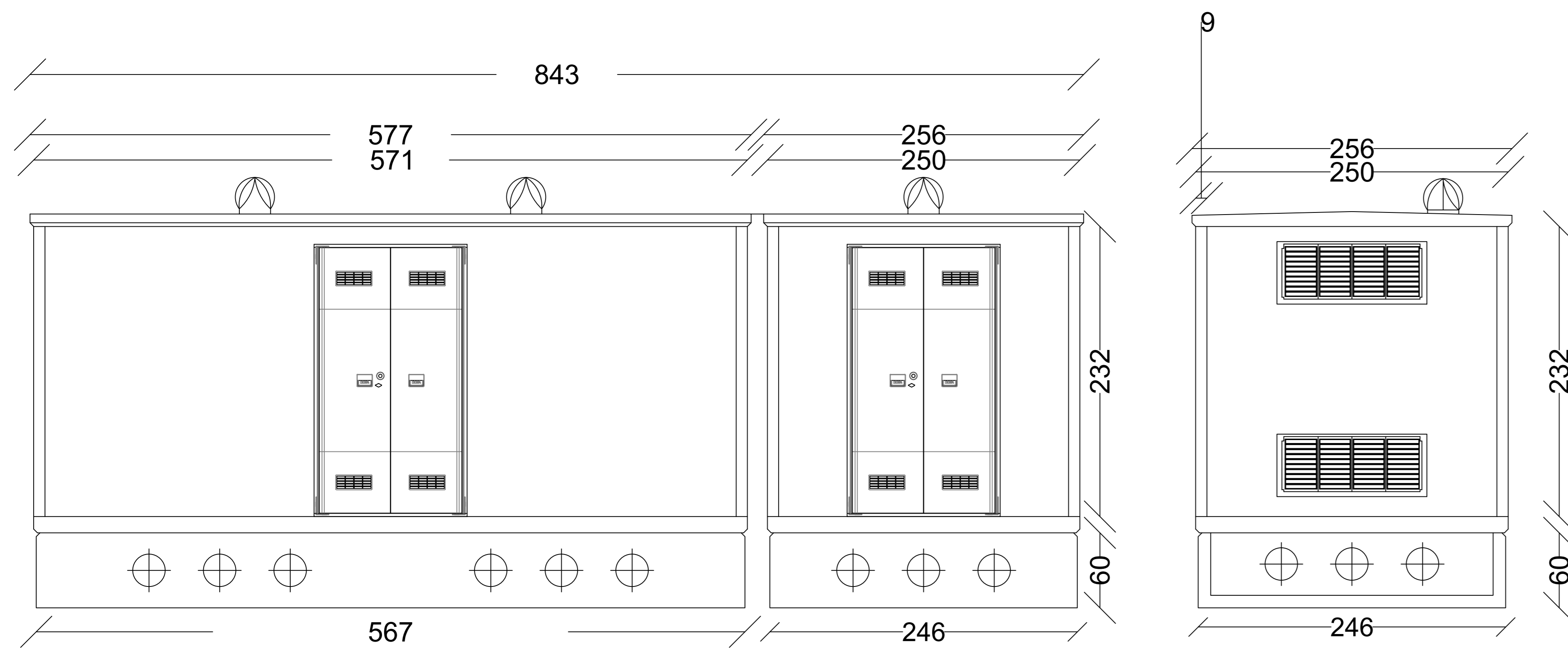


### Prospetto e Pianta Cabine MT



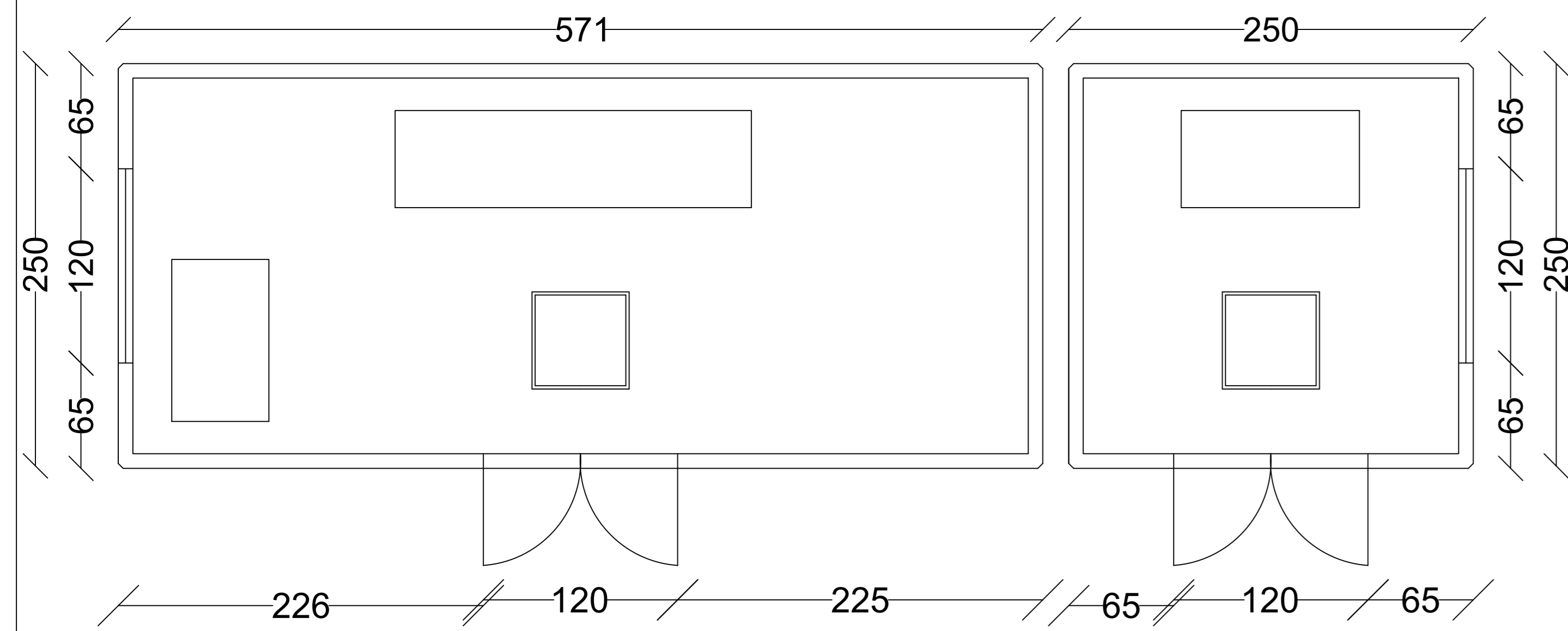
Cabina MT - Prospetto posteriore

Getto di calcestruzzo dello spessore di 15 cm con rete elettrosaldata D8 - Maglia 15x15

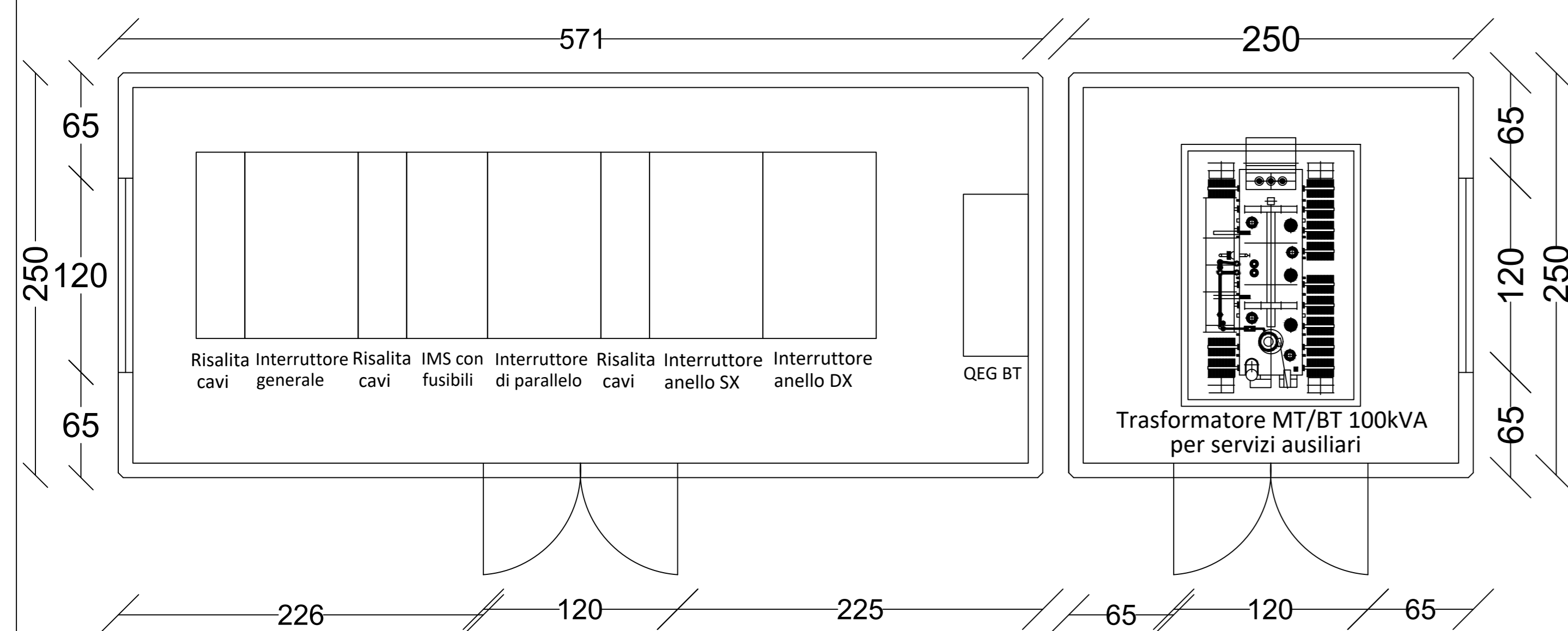


Cabina MT - Prospetto anteriore

Cabina MT - Prospetto laterale

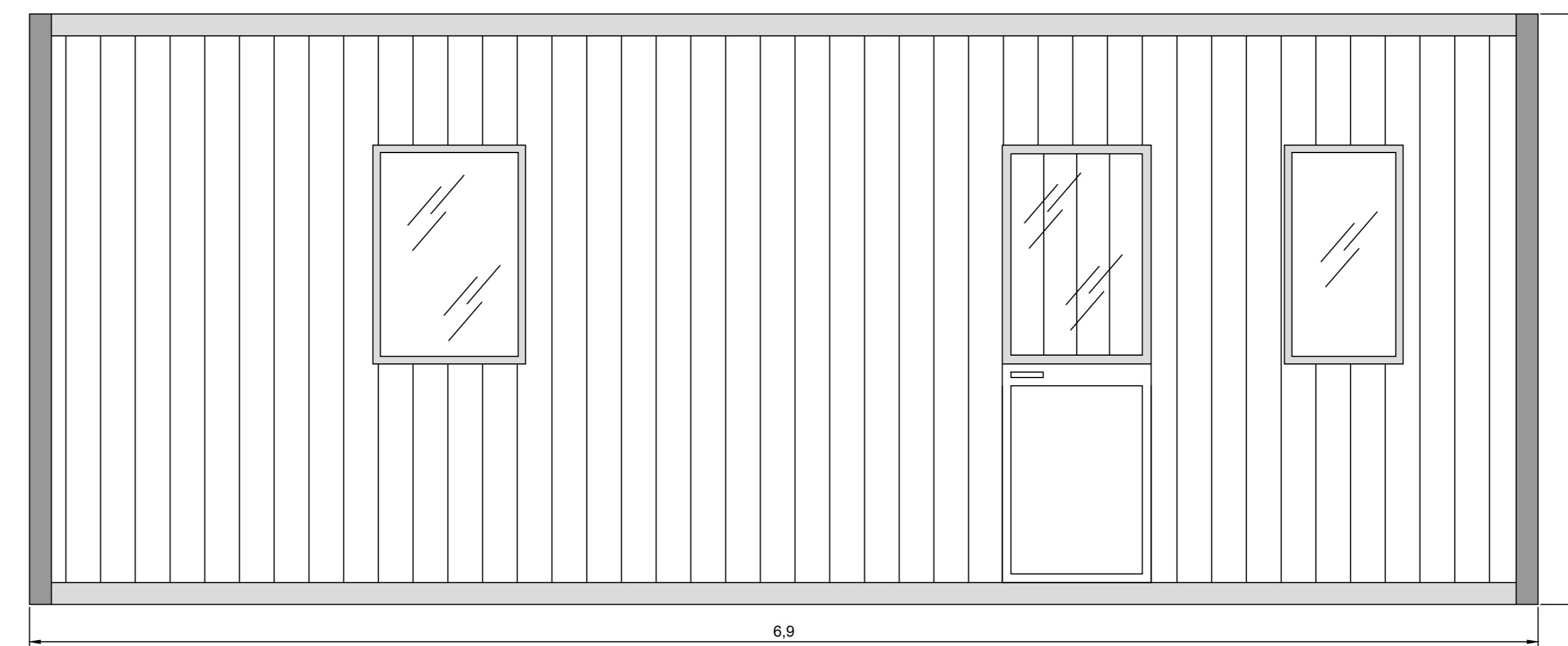


Cabina MT - Pianta

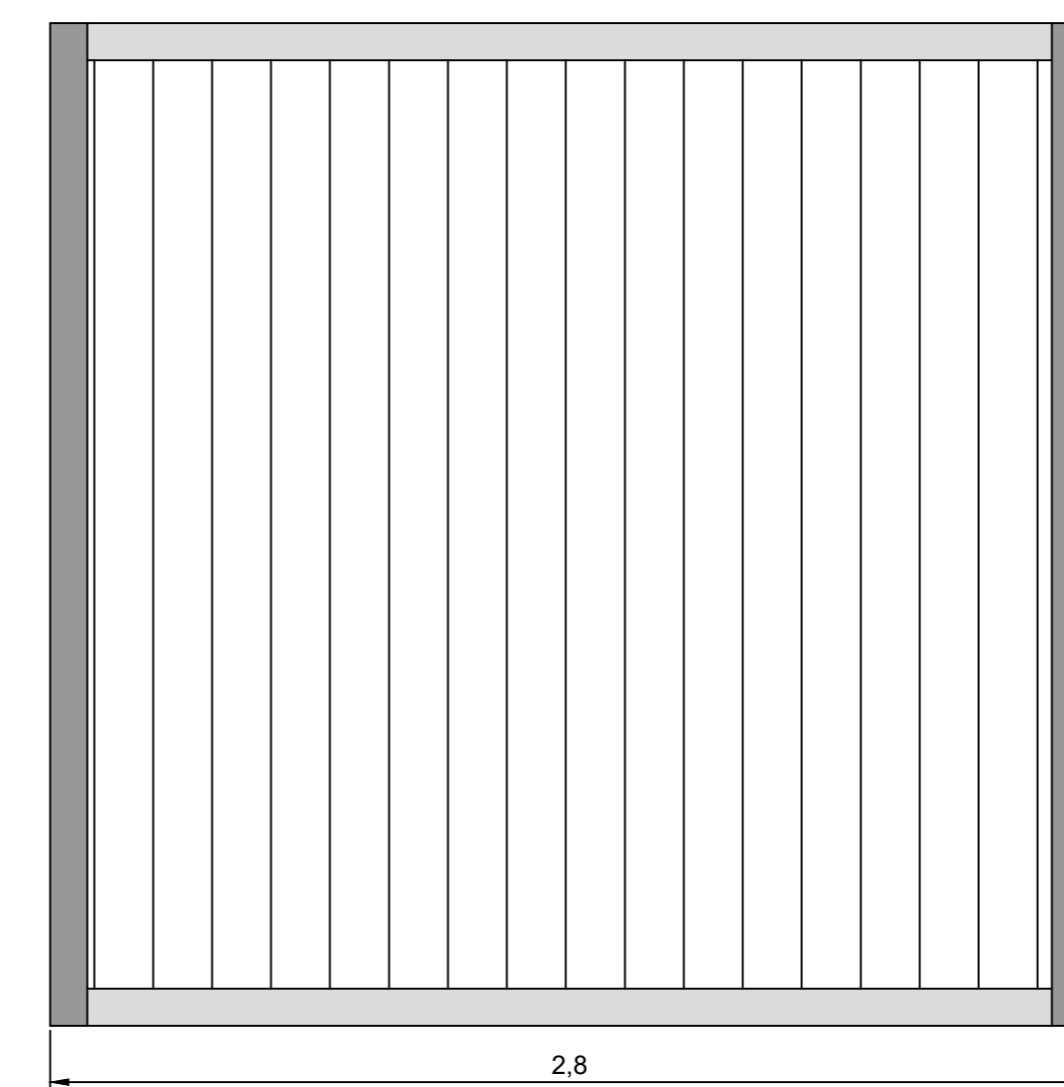


Disposizione apparecchiature MT/BT interne

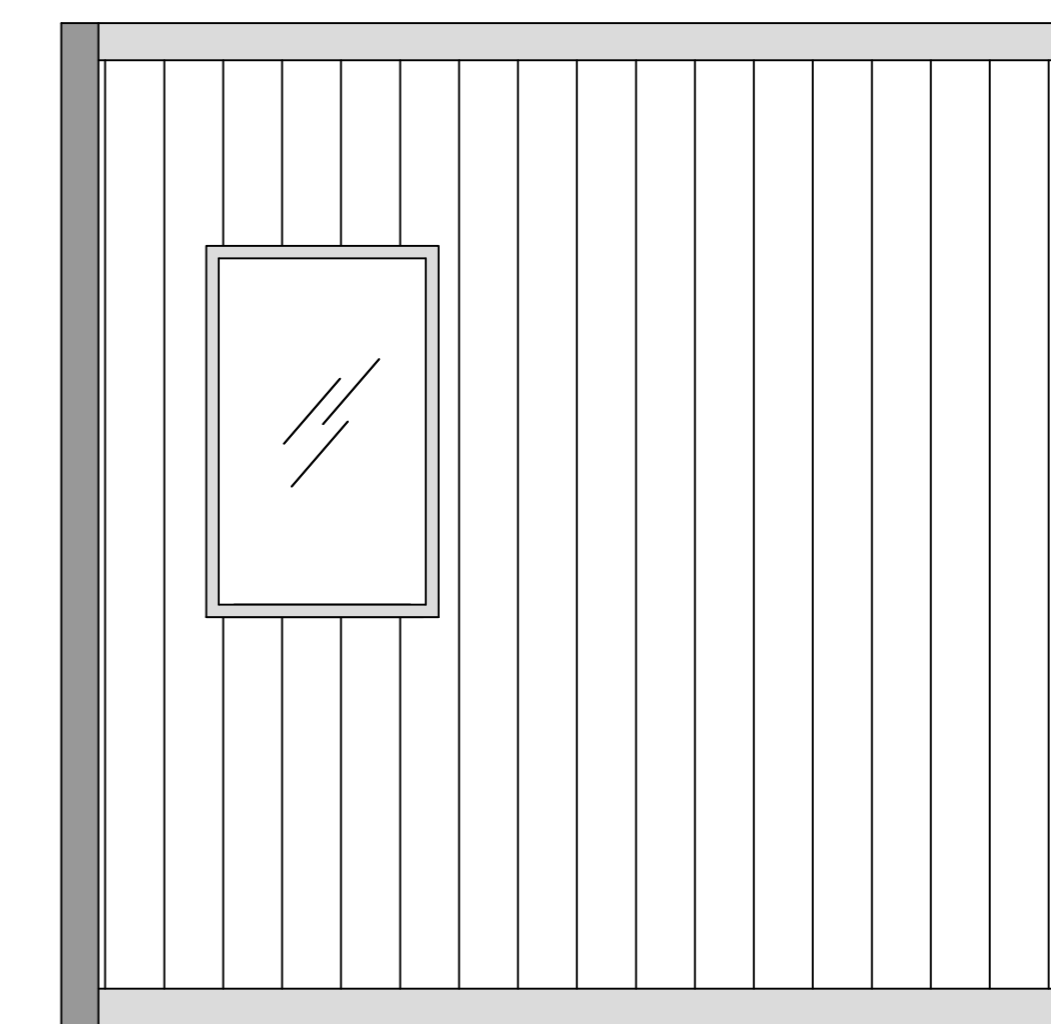
### Prospetto e Pianta Control Room



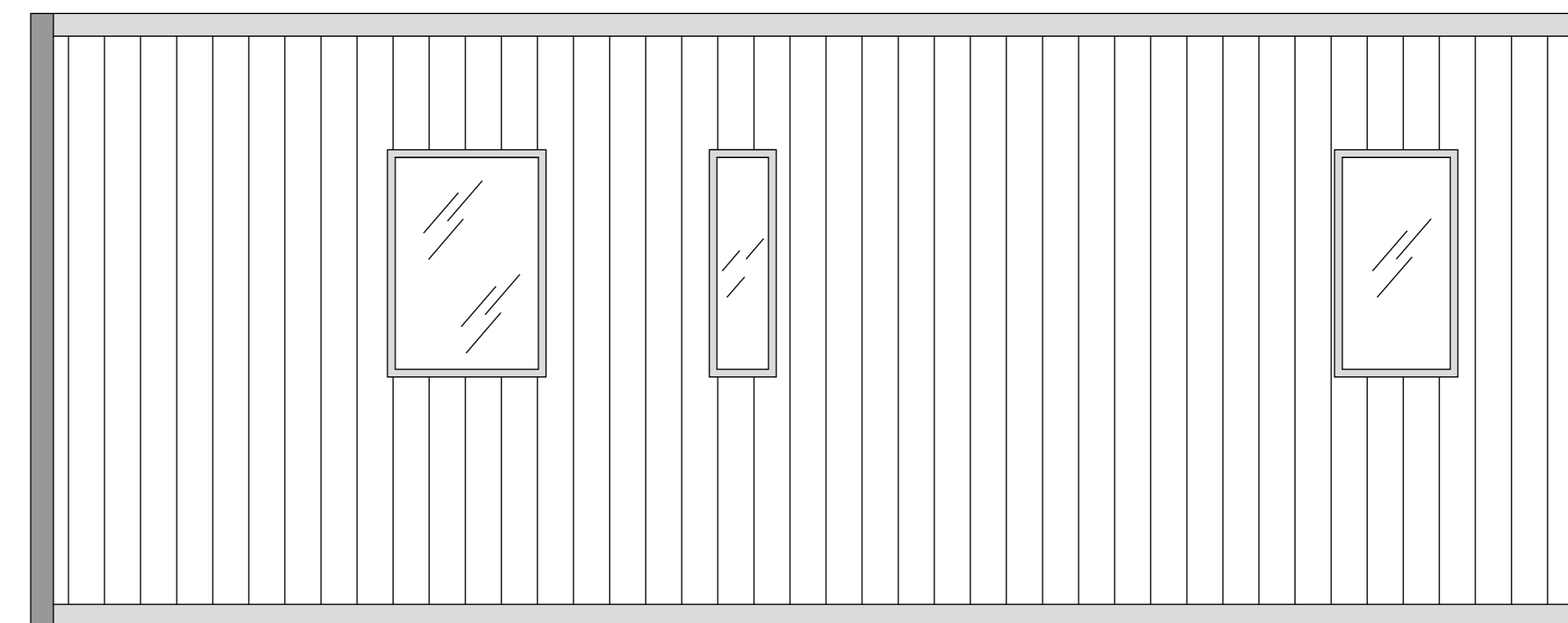
Control Room - Vista Frontale



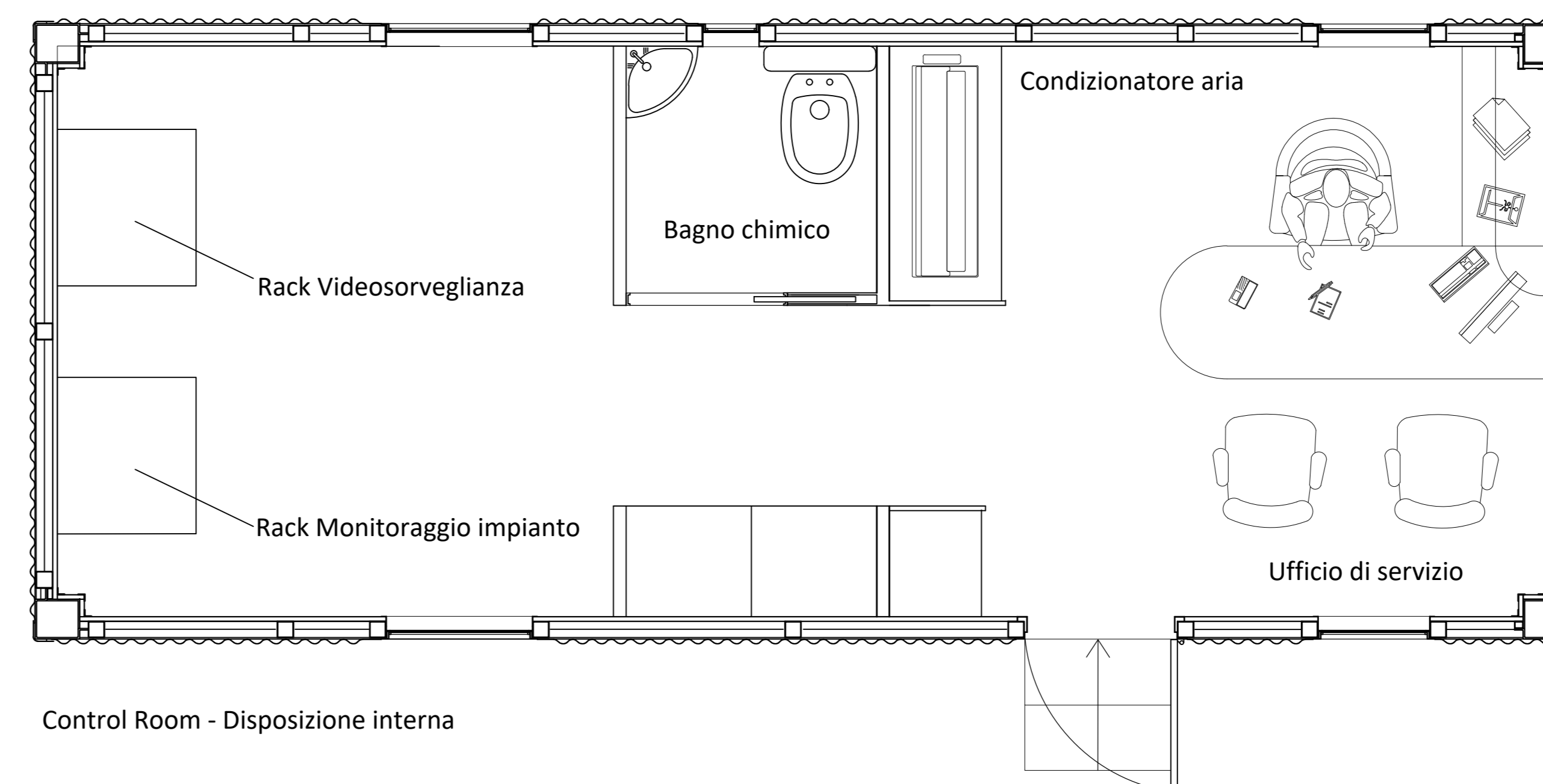
Control Room - Laterale Sinistra



Control Room - Laterale Destra

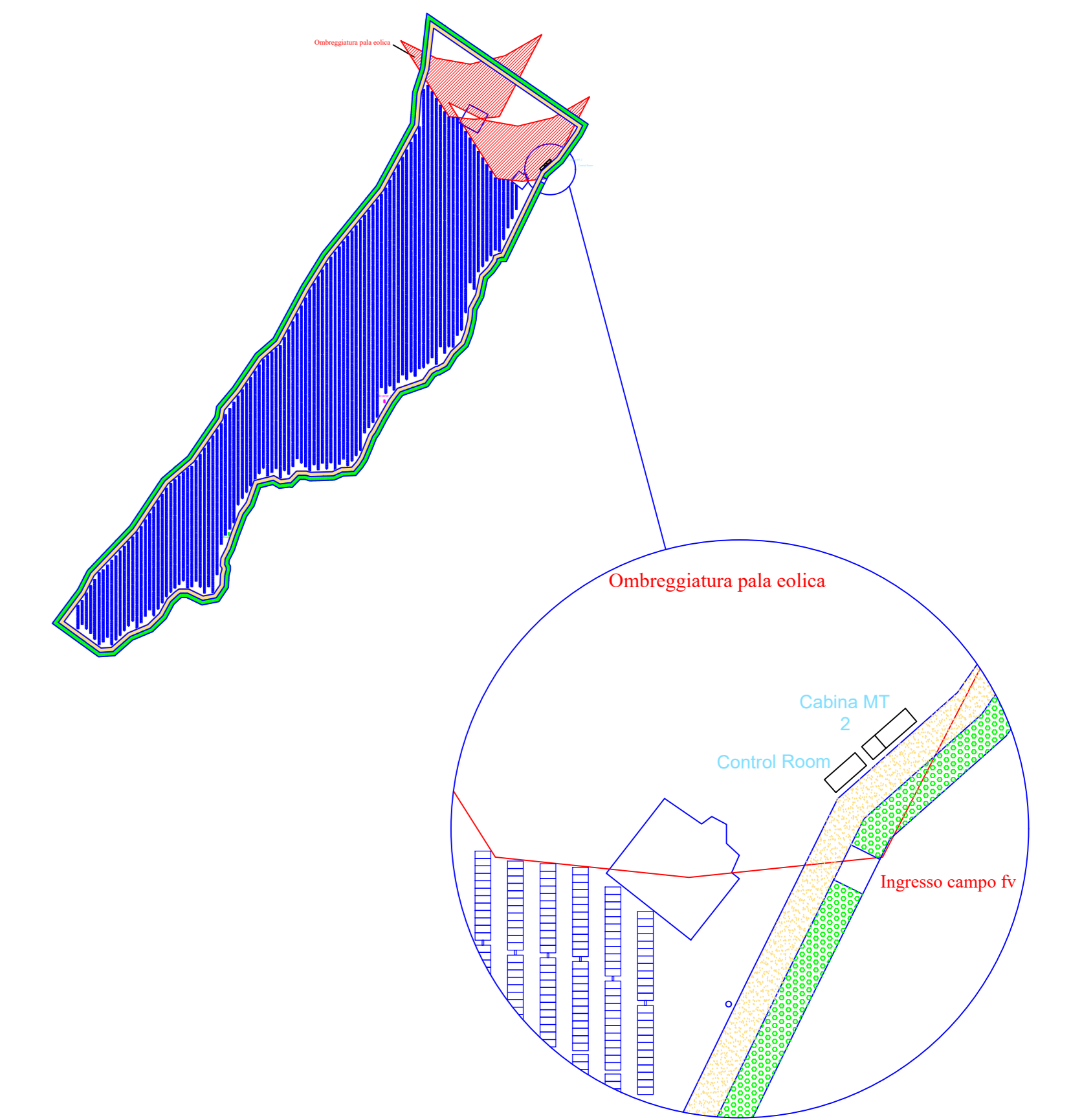
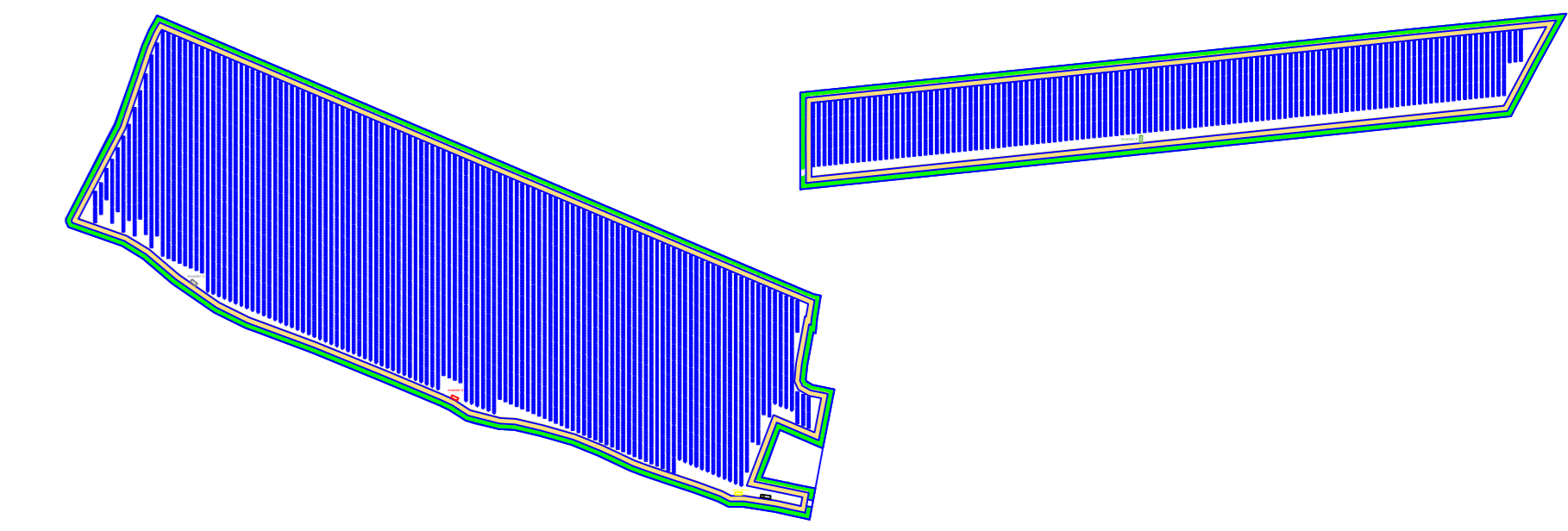


Control Room - Vista Posteriore



Control Room - Disposizione interna


### Ubicazione cabine elettriche MT + Control Room



Particolare Ubicazione cabine elettriche MT + Control Room

**COMUNE DI VALENTANO/CELLERE**  
Provincia di Viterbo

ISTANZA di Valutazione di Impatto Ambientale Nazionale,  
ai sensi del D.L. 92/2021 e del D.lgs 152/2006 e s.m.i.

**BYOPRO DEV3** S.r.l.   
Via Sardegna, 40  
00187 Roma (RM)

REALIZZAZIONE di Impianto Fotovoltaico a Terra, Connesso alla RTN  
di Potenza pari a 23.831,04 kWp

Progettazione  
**FARENTI** s.r.l.  
Via Don Giovanni Costa, 116  
03030 Santopadre (FR)  
Tel. 07763205460 Fax 0776380315  
P.fva 02504750060  
Ing. Piero Farenti

Codice documento **VIA.TAV6** Titolo documento **CABINE: PIANTE, PROSPETTI E PARTICOLARI**

Revisione Elaborato			
N. REV.	DATA REV.	DESCRIZIONE REVISIONE	APPROVAZIONE
0	Ottobre 2021	Prima Emissione	P. Sandro Farenti Ing. Piero Farenti