

REGIONE: MOLISE  
PROVINCIA: CAMPOBASSO  
COMUNE: MONTENERO DI BISACCIA,  
MONTECILFONE, PALATA

.ridium

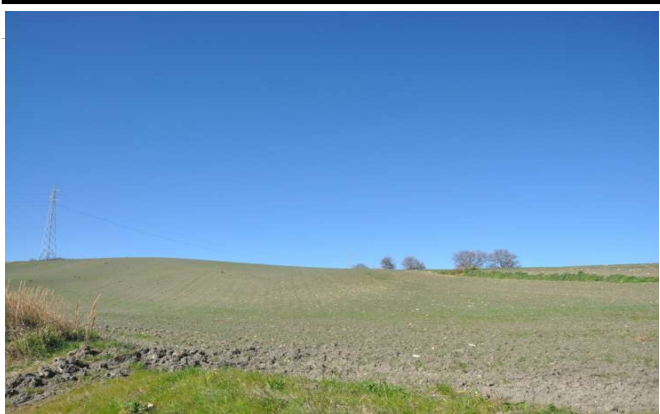
**Progetto di impianto per la produzione di energia elettrica da fonte solare  
in Montenero di Bisaccia (CB), denominato "Montenero di Bisaccia 19.5"**

**SCHEDE DEL RILIEVO AGRONOMICO**

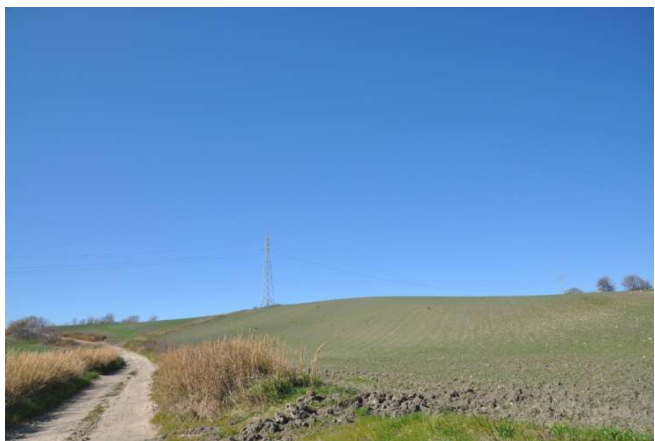
**SCHEDA DI RILEVAMENTO DELLA VEGETAZIONE**

<b>Numero rilievo</b>	1
<b>Operatore</b>	Antonio Chiavaroli Di Cristoforo
<b>Data</b>	10-feb-22
<b>Localizzazione</b>	Regione: Molise      Provincia : CB      Comune : Montenero
<b>Coordinate UTM WGS84</b>	
<b>Ubicazione Planimetrica</b>	All. FB19MB - 37
<b>Altitudine [m slm]</b>	
<b>Substrato geologico</b>	All. FB19MB - 31
<b>Formazione vegetale</b>	seminativo

**FOTOGRAFICA AREA RILEVATA**



1



2



3

COMPOSIZIONE FLORISTICA

---

NOME SCIENTIFICO	NOME COMUN	%
<i>triticum durum</i>	grano duro	98
<i>avena fatua</i>	avena selvatica	0,3
<i>cynodon dactylon</i>	gramigna	0,7
<i>lolium perenne</i>	loietto	0,5
<i>digitaria ischaemum</i>	sanguinella glabro	0,2
<i>setaria glauca</i>	setaria	0,1
<i>phragmites australis</i>	cannuccia di palude	0,2

**SCHEDA DI RILEVAMENTO DELLA VEGETAZIONE**

<b>Numero rilievo</b>	2
<b>Operatore</b>	Antonio Chiavaroli Di Cristoforo
<b>Data</b>	10-feb-22
<b>Localizzazione</b>	Regione: Molise      Provincia : CB      Comune : Montenero
<b>Coordinate UTM WGS84</b>	
<b>Ubicazione Planimetrica</b>	All. FB19MB - 37
<b>Altitudine [m slm]</b>	
<b>Substrato geologico</b>	All. FB19MB - 31
<b>Formazione vegetale</b>	seminativo

**FOTOGRAFICA AREA RILEVATA**



4



5



6



7

COMPOSIZIONE FLORISTICA

NOME SCIENTIFICO	NOME COMUNE	%
<i>triticum durum</i>	grano duro	98
<i>avena fatua</i>	avena selvatica	0,1
<i>cynodon dactylon</i>	gramigna	0,5
<i>lolium perenne</i>	loietto	0,3
<i>digitaria ischaemum</i>	sanguinella glabro	0,1
<i>setaria glauca</i>	setaria	0,1
<i>phragmites australis</i>	cannuccia di palude	0,6
<i>galactites tomentosus</i>	scarlina	0,1
<i>securigera varia</i>	coronilla varia	0,1
<i>brassica juncea</i>	brassica	0,1

**SCHEDA DI RILEVAMENTO DELLA VEGETAZIONE**

<b>Numero rilievo</b>	3
<b>Operatore</b>	Antonio Chiavaroli Di Cristoforo
<b>Data</b>	10-feb-22
<b>Localizzazione</b>	Regione: Molise      Provincia : CB      Comune : Montenero
<b>Coordinate UTM WGS84</b>	
<b>Ubicazione Planimetrica</b>	All. FB19MB - 37
<b>Altitudine [m slm]</b>	
<b>Substrato geologico</b>	All. FB19MB - 31
<b>Formazione vegetale</b>	seminativo

**FOTOGRAFICA AREA RILEVATA**



8



9



10

COMPOSIZIONE FLORISTICA

NOME SCIENTIFICO	NOME COMUNE	%
<i>triticum durum</i>	grano duro	98
<i>avena fatua</i>	avena selvatica	0,1
<i>cynodon dactylon</i>	gramigna	0,5
<i>lolium perenne</i>	loietto	0,2
<i>digitaria ischaemum</i>	sanguinella glabro	0,1
<i>setaria glauca</i>	setaria	0,1
<i>phragmites australis</i>	cannuccia di palude	1
<i>ulmus</i>	piante di olmo	

**SCHEDA DI RILEVAMENTO DELLA VEGETAZIONE**

<b>Numero rilievo</b>	4
<b>Operatore</b>	Antonio Chiavaroli Di Cristoforo
<b>Data</b>	10-feb-22
<b>Localizzazione</b>	Regione: Molise      Provincia : CB      Comune : Montenero
<b>Coordinate UTM WGS84</b>	
<b>Ubicazione Planimetrica</b>	All. FB19MB - 37
<b>Altitudine [m slm]</b>	
<b>Substrato geologico</b>	All. FB19MB - 31
<b>Formazione vegetale</b>	oliveto

**FOTOGRAFICA AREA RILEVATA**



11



12



COMPOSIZIONE FLORISTICA

	NOME SCIENTIFICO	OME COMUN	%
	<i>olea europea</i>	olivo	97
	<i>avena fatua</i>	avena selvatica	0,5
	<i>cynodon dactylon</i>	gramigna	1
	<i>lolium perenne</i>	loiutto	0,5
	<i>digitaria ischaemum</i>	sanguinella glabro	0,1
	<i>setaria glauca</i>	setaria	0,1
	<i>sonchus oleraceus</i>	grespino comune	0,3
	<i>brassica juncea</i>	brassica	0,2
	<i>ulmus</i>	piante di olmo	0,3

**SCHEDA DI RILEVAMENTO DELLA VEGETAZIONE**

<b>Numero rilievo</b>	5
<b>Operatore</b>	Antonio Chiavaroli Di Cristoforo
<b>Data</b>	10-feb-22
<b>Localizzazione</b>	Regione: Molise      Provincia : CB      Comune : Montenero
<b>Coordinate UTM WGS84</b>	
<b>Ubicazione Planimetrica</b>	All. FB19MB - 37
<b>Altitudine [m slm]</b>	
<b>Substrato geologico</b>	All. FB19MB - 31
<b>Formazione vegetale</b>	seminativo

**FOTOGRAFICA AREA RILEVATA**



13



14

COMPOSIZIONE FLORISTICA

	NOME SCIENTIFICO	OME COMUN	%
	<i>triticum durum</i>	grano duro	98
	<i>avena fatua</i>	avena selvatica	0,3
	<i>cynodon dactylon</i>	gramigna	1
	<i>lolium perenne</i>	loietto	0,1
	<i>digitaria ischaemum</i>	sanguinella glabro	0,1
	<i>setaria glauca</i>	setaria	0,1
	<i>phragmites australis</i>	cannuccia di palude	0,1
	<i>arundo donax</i>	canna	0,2
	<i>ulmus</i>	piante di olmo	0,1

**SCHEDA DI RILEVAMENTO DELLA VEGETAZIONE**

<b>Numero rilievo</b>	6
<b>Operatore</b>	Antonio Chiavaroli Di Cristoforo
<b>Data</b>	10-feb-22
<b>Localizzazione</b>	Regione: Molise      Provincia : CB      Comune : Montenero
<b>Coordinate UTM WGS84</b>	
<b>Ubicazione Planimetrica</b>	All. FB19MB - 37
<b>Altitudine [m slm]</b>	
<b>Substrato geologico</b>	All. FB19MB - 31
<b>Formazione vegetale</b>	seminativo

**FOTOGRAFICA AREA RILEVATA**



15



16

COMPOSIZIONE FLORISTICA

	NOME SCIENTIFICO	OME COMUN	%
	<i>triticum durum</i>	grano duro	98
	<i>avena fatua</i>	avena selvatica	0,4
	<i>cynodon dactylon</i>	gramigna	0,8
	<i>lolium perenne</i>	loietto	0,3
	<i>digitaria ischaemum</i>	sanguinella glabro	0,1
	<i>setaria glauca</i>	setaria	0,1
	<i>sonchus oleraceus</i>	grespino comune	0,1
	<i>brassica juncea</i>	brassica	0,1
	<i>foeniculum vulgare</i>	finocchio selvatico	0,1
	<i>pyrus pyraster</i>	1 pero selvatico	
	<i>prunus avium</i>	1 ciliegio	

**SCHEDA DI RILEVAMENTO DELLA VEGETAZIONE**

<b>Numero rilievo</b>	7
<b>Operatore</b>	Antonio Chiavaroli Di Cristoforo
<b>Data</b>	10-feb-22
<b>Localizzazione</b>	Regione: Molise      Provincia : CB      Comune : Montenero
<b>Coordinate UTM WGS84</b>	
<b>Ubicazione Planimetrica</b>	All. FB19MB - 37
<b>Altitudine [m slm]</b>	
<b>Substrato geologico</b>	All. FB19MB - 31
<b>Formazione vegetale</b>	seminativo oliveto

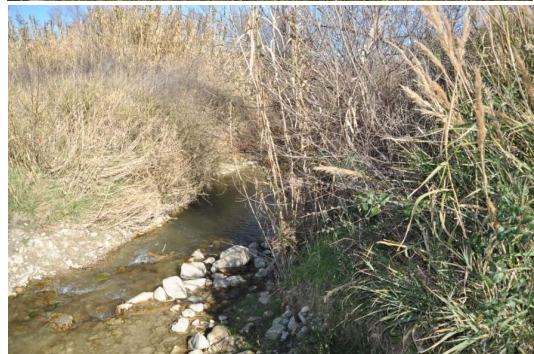
**FOTOGRAFICA AREA RILEVATA**



17



18



19

## COMPOSIZIONE FLORISTICA

---

	NOME SCIENTIFICO	OME COMUN	%
	<i>triticum durum</i>	grano duro	60
	<i>avena fatua</i>	avena selvatica	0,1
	<i>cynodon dactylon</i>	gramigna	1,2
	<i>lolium perenne</i>	loietto	0,2
	<i>digitaria ischaemum</i>	sanguinella glabro	0,1
	<i>setaria glauca</i>	setaria	0,1
	<i>sonchus oleraceus</i>	grespino comune	0,1
	<i>brassica juncea</i>	brassica	0,1
	<i>foeniculum vulgare</i>	finocchio selvatico	0,1
	<i>phragmites australis</i>	cannuccia di palude	10
	<i>olea europea</i>	olivo	28

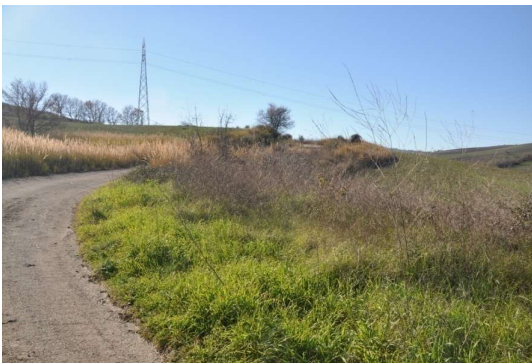
**SCHEDA DI RILEVAMENTO DELLA VEGETAZIONE**

<b>Numero rilievo</b>	8
<b>Operatore</b>	Antonio Chiavaroli Di Cristoforo
<b>Data</b>	10-feb-22
<b>Localizzazione</b>	Regione: Molise      Provincia : CB      Comune : Montecifone
<b>Coordinate UTM WGS84</b>	
<b>Ubicazione Planimetrica</b>	All. FB19MB - 37
<b>Altitudine [m slm]</b>	
<b>Substrato geologico</b>	All. FB19MB - 31
<b>Formazione vegetale</b>	seminativo

**FOTOGRAFICA AREA RILEVATA**



20



21



22



COMPOSIZIONE FLORISTICA

	NOME SCIENTIFICO	OME COMUN	%
	<i>triticum durum</i>	grano duro	98
	<i>avena fatua</i>	avena selvatica	0,2
	<i>cynodon dactylon</i>	gramigna	0,3
	<i>lolium perenne</i>	loietto	0,2
	<i>digitaria ischaemum</i>	sanguinella glabro	0,1
	<i>setaria glauca</i>	setaria	0,1
	<i>phragmites australis</i>	cannuccia di palude	0,7
	<i>brassica juncea</i>	brassica	0,1
	<i>foeniculum vulgare</i>	finocchio selvatico	0,1
	<i>genisteae</i>	ginestra	0,1
	<i>rubus ulmifolius</i>	rovo	0,1

**SCHEDA DI RILEVAMENTO DELLA VEGETAZIONE**

<b>Numero rilievo</b>	9
<b>Operatore</b>	Antonio Chiavaroli Di Cristoforo
<b>Data</b>	10-feb-22
<b>Localizzazione</b>	Regione: Molise      Provincia : CB      Comune : Montecifone
<b>Coordinate UTM WGS84</b>	
<b>Ubicazione Planimetrica</b>	All. FB19MB - 37
<b>Altitudine [m slm]</b>	
<b>Substrato geologico</b>	All. FB19MB - 31
<b>Formazione vegetale</b>	seminativo

**FOTOGRAFICA AREA RILEVATA**



23



24



25

COMPOSIZIONE FLORISTICA

NOME SCIENTIFICO	OME COMUN	%
<i>triticum durum</i>	grano duro	98
<i>avena fatua</i>	avena selvatica	0,1
<i>cynodon dactylon</i>	gramigna	0,3
<i>lolium perenne</i>	loietto	0,2
<i>digitaria ischaemum</i>	sanguinella glabro	0,1
<i>setaria glauca</i>	setaria	0,1
<i>phragmites australis</i>	cannuccia di palude	0,7
<i>brassica juncea</i>	brassica	0,1
<i>foeniculum vulgare</i>	finocchio selvatico	0,1
<i>spartium junceum</i>	ginestra	0,1
<i>rubus ulmifolius</i>	rovo	0,1
<i>dittrichia graveolens</i>	enula cespita	0,1

**SCHEDA DI RILEVAMENTO DELLA VEGETAZIONE**

<b>Numero rilievo</b>	10
<b>Operatore</b>	Antonio Chiavaroli Di Cristoforo
<b>Data</b>	10-feb-22
<b>Localizzazione</b>	Regione: Molise      Provincia : CB      Comune : Montecilfone
<b>Coordinate UTM WGS84</b>	
<b>Ubicazione Planimetrica</b>	All. FB19MB - 37
<b>Altitudine [m slm]</b>	
<b>Substrato geologico</b>	All. FB19MB - 31
<b>Formazione vegetale</b>	seminativo

**FOTOGRAFICA AREA RILEVATA**



26



27

COMPOSIZIONE FLORISTICA

	NOME SCIENTIFICO	OME COMUN	%
	<i>triticum durum</i>	grano duro	98
	<i>avena fatua</i>	avena selvatica	0,1
	<i>cynodon dactylon</i>	gramigna	0,2
	<i>lolium perenne</i>	loiutto	0,2
	<i>digitaria ischaemum</i>	sanguinella glabro	0,1
	<i>setaria glauca</i>	setaria	0,1
	<i>phragmites australis</i>	cannuccia di palude	0,5
	<i>brassica juncea</i>	brassica	0,1
	<i>foeniculum vulgare</i>	finocchio selvatico	0,1
	<i>rubus ulmifolius</i>	rovo	0,1
	<i>dittrichia graveolens</i>	enula cespita	0,5

**SCHEDA DI RILEVAMENTO DELLA VEGETAZIONE**

<b>Numero rilievo</b>	11
<b>Operatore</b>	Antonio Chiavaroli Di Cristoforo
<b>Data</b>	10-feb-22
<b>Localizzazione</b>	Regione: Molise      Provincia : CB      Comune : Montecilfone
<b>Coordinate UTM WGS84</b>	
<b>Ubicazione Planimetrica</b>	All. FB19MB - 37
<b>Altitudine [m slm]</b>	
<b>Substrato geologico</b>	All. FB19MB - 31
<b>Formazione vegetale</b>	seminativo

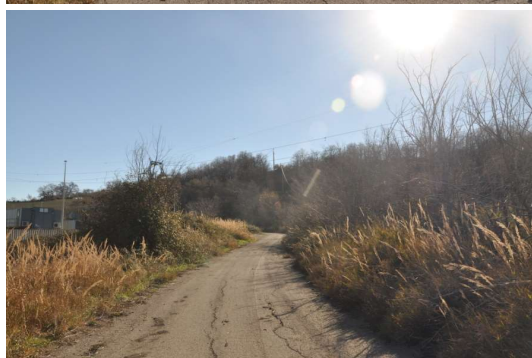
**FOTOGRAFICA AREA RILEVATA**



28



29



30

COMPOSIZIONE FLORISTICA

	NOME SCIENTIFICO	OME COMUN	%
	<i>triticum durum</i>	grano duro	96
	<i>avena fatua</i>	avena selvatica	0,1
	<i>cynodon dactylon</i>	gramigna	0,3
	<i>lolium perenne</i>	loietto	0,1
	<i>digitaria ischaemum</i>	sanguinella glabro	0,1
	<i>setaria glauca</i>	setaria	0,2
	<i>phragmites australis</i>	cannuccia di palude	1,5
	<i>brassica juncea</i>	brassica	0,1
	<i>foeniculum vulgare</i>	finocchio selvatico	0,1
	<i>rubus ulmifolius</i>	rovo	1
	<i>dittrichia graveolens</i>	enula cespita	0,5

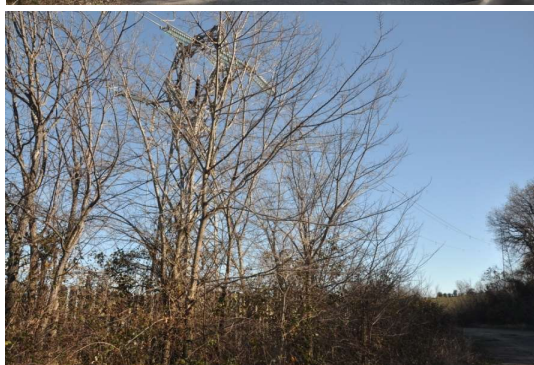
**SCHEDA DI RILEVAMENTO DELLA VEGETAZIONE**

<b>Numero rilievo</b>	12
<b>Operatore</b>	Antonio Chiavaroli Di Cristoforo
<b>Data</b>	10-feb-22
<b>Localizzazione</b>	Regione: Molise      Provincia : CB      Comune : Montecifone
<b>Coordinate UTM WGS84</b>	
<b>Ubicazione Planimetrica</b>	All. FB19MB - 37
<b>Altitudine [m slm]</b>	
<b>Substrato geologico</b>	All. FB19MB - 31
<b>Formazione vegetale</b>	seminativo

**FOTOGRAFICA AREA RILEVATA**



31



32



33



COMPOSIZIONE FLORISTICA

	NOME SCIENTIFICO	OME COMUN	%
	<i>triticum durum</i>	grano duro	96
	<i>avena fatua</i>	avena selvatica	0,1
	<i>cynodon dactylon</i>	gramigna	0,5
	<i>lolium perenne</i>	loietto	0,2
	<i>digitaria ischaemum</i>	sanguinella glabro	0,1
	<i>setaria glauca</i>	setaria	0,1
	<i>phragmites australis</i>	cannuccia di palude	0,5
	<i>brassica juncea</i>	brassica	0,1
	<i>foeniculum vulgare</i>	finocchio selvatico	0,1
	<i>rubus ulmifolius</i>	rovo	0,2
	<i>dittrichia graveolens</i>	enula cespita	0,1
	<i>quercus robur</i>	querce	2

**SCHEDA DI RILEVAMENTO DELLA VEGETAZIONE**

<b>Numero rilievo</b>	13
<b>Operatore</b>	Antonio Chiavaroli Di Cristoforo
<b>Data</b>	10-feb-22
<b>Localizzazione</b>	Regione: Molise      Provincia : CB      Comune : Montecilfone
<b>Coordinate UTM WGS84</b>	
<b>Ubicazione Planimetrica</b>	All. FB19MB - 37
<b>Altitudine [m slm]</b>	
<b>Substrato geologico</b>	All. FB19MB - 31
<b>Formazione vegetale</b>	seminativo

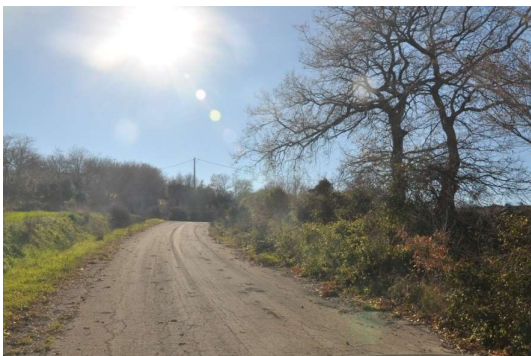
**FOTOGRAFICA AREA RILEVATA**



34



35



36

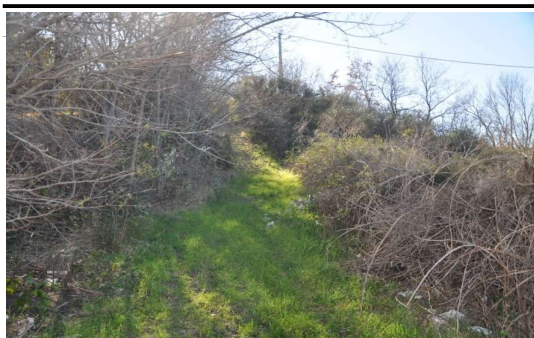
COMPOSIZIONE FLORISTICA

	NOME SCIENTIFICO	OME COMUN	%
	<i>triticum durum</i>	grano duro	97
	<i>avena fatua</i>	avena selvatica	0,1
	<i>cynodon dactylon</i>	gramigna	0,3
	<i>lolium perenne</i>	loietto	0,2
	<i>digitaria ischaemum</i>	sanguinella glabro	0,1
	<i>setaria glauca</i>	setaria	0,1
	<i>phragmites australis</i>	cannuccia di palude	0,7
	<i>brassica juncea</i>	brassica	0,1
	<i>foeniculum vulgare</i>	finocchio selvatico	0,1
	<i>rubus ulmifolius</i>	rovo	0,2
	<i>dittrichia graveolens</i>	enula cespita	0,1
	<i>spartium junceum</i>	ginestra	1
	<i>quercus robur</i>	2 querce	

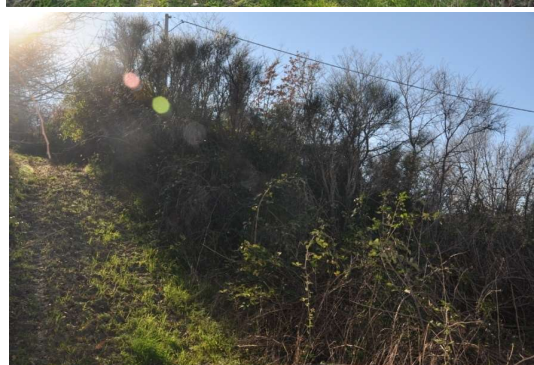
**SCHEDA DI RILEVAMENTO DELLA VEGETAZIONE**

<b>Numero rilievo</b>	14
<b>Operatore</b>	Antonio Chiavaroli Di Cristoforo
<b>Data</b>	10-feb-22
<b>Localizzazione</b>	Regione: Molise      Provincia : CB      Comune : Montecifone
<b>Coordinate UTM WGS84</b>	
<b>Ubicazione Planimetrica</b>	All. FB19MB - 37
<b>Altitudine [m slm]</b>	
<b>Substrato geologico</b>	All. FB19MB - 31
<b>Formazione vegetale</b>	incolto arbusti e rovi

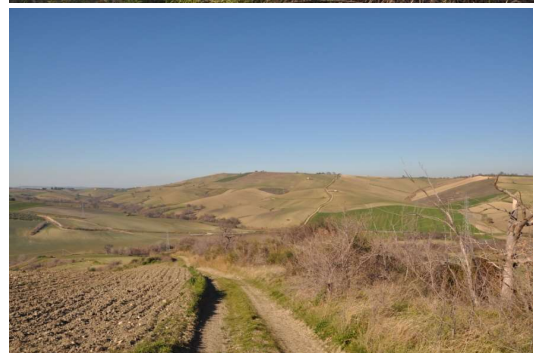
**FOTOGRAFICA AREA RILEVATA**



37



38



39

COMPOSIZIONE FLORISTICA

NOME SCIENTIFICO	OME COMUN	%
<i>avena fatua</i>	avena selvatica	0,5
<i>cynodon dactylon</i>	gramigna	1
<i>lolium perenne</i>	loietto	5
<i>digitaria ischaemum</i>	sanguinella glabro	0,1
<i>setaria glauca</i>	setaria	0,4
<i>phragmites australis</i>	cannuccia di palude	0,7
<i>brassica juncea</i>	brassica	0,1
<i>foeniculum vulgare</i>	finocchio selvatico	0,1
<i>rubus ulmifolius</i>	rovo	80
<i>dittrichia graveolens</i>	enula cespita	0,1
<i>spartium junceum</i>	ginestra	12

**SCHEDA DI RILEVAMENTO DELLA VEGETAZIONE**

<b>Numero rilievo</b>	15
<b>Operatore</b>	Antonio Chiavaroli Di Cristoforo
<b>Data</b>	10-feb-22
<b>Localizzazione</b>	Regione: Molise      Provincia : CB      Comune : Montecifone
<b>Coordinate UTM WGS84</b>	
<b>Ubicazione Planimetrica</b>	All. FB19MB - 37
<b>Altitudine [m slm]</b>	
<b>Substrato geologico</b>	All. FB19MB - 31
<b>Formazione vegetale</b>	seminativo

**FOTOGRAFICA AREA RILEVATA**



40



41



42



43

COMPOSIZIONE FLORISTICA

NOME SCIENTIFICO	OME COMUN	%
<i>triticum durum</i>	grano duro	95
<i>avena fatua</i>	avena selvatica	0,1
<i>cynodon dactylon</i>	gramigna	0,3
<i>lolium perenne</i>	loietto	0,2
<i>digitaria ischaemum</i>	sanguinella glabro	0,1
<i>setaria glauca</i>	setaria	0,1
<i>phragmites australis</i>	cannuccia di palude	0,1
<i>brassica juncea</i>	brassica	0,1
<i>foeniculum vulgare</i>	finocchio selvatico	0,1
<i>rubus ulmifolius</i>	rovo	0,2
<i>dittrichia graveolens</i>	enula cespita	0,1
<i>spartium junceum</i>	ginestra	1
<i>quercus robur</i>	querce	2
<i>poliurus spina christi</i>	marruca	0,5
<i>euonymus europaeus</i>	asparago selvatico	0,1

**SCHEDA DI RILEVAMENTO DELLA VEGETAZIONE**

<b>Numero rilievo</b>	16
<b>Operatore</b>	Antonio Chiavaroli Di Cristoforo
<b>Data</b>	10-feb-22
<b>Localizzazione</b>	Regione: Molise      Provincia : CB      Comune : Montecilfone
<b>Coordinate UTM WGS84</b>	
<b>Ubicazione Planimetrica</b>	All. FB19MB - 37
<b>Altitudine [m slm]</b>	
<b>Substrato geologico</b>	All. FB19MB - 31
<b>Formazione vegetale</b>	seminativo arboreo

**FOTOGRAFICA AREA RILEVATA**



44



COMPOSIZIONE FLORISTICA

	NOME SCIENTIFICO	OME COMUN	%
<i>triticum durum</i>	grano duro		75
<i>avena fatua</i>	avena selvatica		0,1
<i>cynodon dactylon</i>	gramigna		0,1
<i>lolium perenne</i>	loietto		0,1
<i>digitaria ischaemum</i>	sanguinella glabro		0,1
<i>setaria glauca</i>	setaria		0,1
<i>quercus robur</i>	querce		24,5

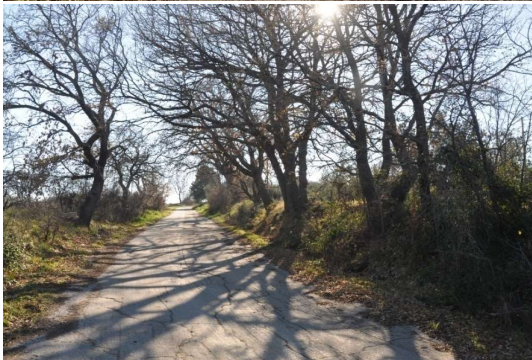
**SCHEDA DI RILEVAMENTO DELLA VEGETAZIONE**

<b>Numero rilievo</b>	17
<b>Operatore</b>	Antonio Chiavaroli Di Cristoforo
<b>Data</b>	10-feb-22
<b>Localizzazione</b>	Regione: Molise      Provincia : CB      Comune : Montecilfone
<b>Coordinate UTM WGS84</b>	
<b>Ubicazione Planimetrica</b>	All. FB19MB - 37
<b>Altitudine [m slm]</b>	
<b>Substrato geologico</b>	All. FB19MB - 31
<b>Formazione vegetale</b>	oliveto

**FOTOGRAFICA AREA RILEVATA**



45



46

COMPOSIZIONE FLORISTICA

	NOME SCIENTIFICO	OME COMUN	%
	<i>triticum durum</i>	grano duro	6
	<i>avena fatua</i>	avena selvatica	0,1
	<i>cynodon dactylon</i>	gramigna	0,1
	<i>lolium perenne</i>	loietto	0,1
	<i>digitaria ischaemum</i>	sanguinella glabro	0,1
	<i>setaria glauca</i>	setaria	0,1
	<i>olea europea</i>	olivo	90
	<i>rubus ulmifolius</i>	rovo	1
	<i>quercus robur</i>	querce	2,5
		1 abete	

**SCHEDA DI RILEVAMENTO DELLA VEGETAZIONE**

<b>Numero rilievo</b>	18
<b>Operatore</b>	Antonio Chiavaroli Di Cristoforo
<b>Data</b>	10-feb-22
<b>Localizzazione</b>	Regione: Molise      Provincia : CB      Comune : Montecilfone
<b>Coordinate UTM WGS84</b>	
<b>Ubicazione Planimetrica</b>	All. FB19MB - 37
<b>Altitudine [m slm]</b>	
<b>Substrato geologico</b>	All. FB19MB - 31
<b>Formazione vegetale</b>	oliveto seminativo

**FOTOGRAFICA AREA RILEVATA**



47



48

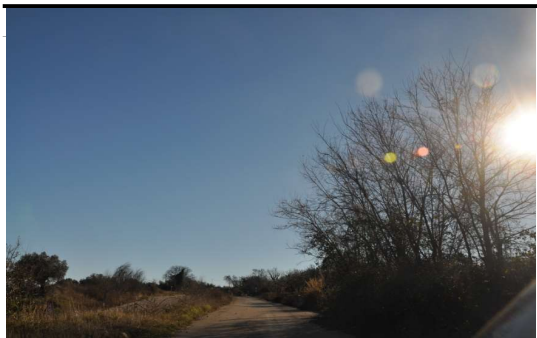
COMPOSIZIONE FLORISTICA

	NOME SCIENTIFICO	OME COMUN	%
	<i>triticum durum</i>	grano duro	30
	<i>avena fatua</i>	avena selvatica	2,3
	<i>cynodon dactylon</i>	gramigna	2
	<i>lolium perenne</i>	loietto	4
	<i>digitaria ischaemum</i>	sanguinella glabro	0,1
	<i>setaria glauca</i>	setaria	0,1
	<i>olea europea</i>	olivo	60
	<i>rubus ulmifolius</i>	rovo	0,5
	<i>quercus robur</i>	querce	1

**SCHEDA DI RILEVAMENTO DELLA VEGETAZIONE**

<b>Numero rilievo</b>	19
<b>Operatore</b>	Antonio Chiavaroli Di Cristoforo
<b>Data</b>	10-feb-22
<b>Localizzazione</b>	Regione: Molise      Provincia : CB      Comune : Montecifone
<b>Coordinate UTM WGS84</b>	
<b>Ubicazione Planimetrica</b>	All. FB19MB - 37
<b>Altitudine [m slm]</b>	
<b>Substrato geologico</b>	All. FB19MB - 31
<b>Formazione vegetale</b>	seminativo

**FOTOGRAFICA AREA RILEVATA**



49

COMPOSIZIONE FLORISTICA

	NOME SCIENTIFICO	OME COMUN	%
	<i>triticum durum</i>	grano duro	96
	<i>avena fatua</i>	avena selvatica	0,5
	<i>cynodon dactylon</i>	gramigna	1
	<i>lolium perenne</i>	loietto	0,5
	<i>digitaria ischaemum</i>	sanguinella glabro	0,1
	<i>setaria glauca</i>	setaria	0,3
	<i>rubus ulmifolius</i>	rovo	0,3
	<i>phragmites australis</i>	cannuccia di palude	0,1
	<i>quercus robur</i>	querce	1
	<i>robinia pseudoacacia</i>	acacia	0,2

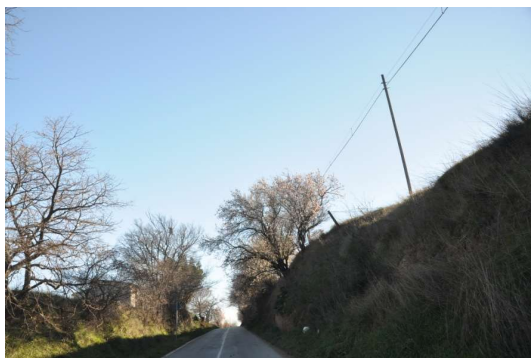
**SCHEDA DI RILEVAMENTO DELLA VEGETAZIONE**

<b>Numero rilievo</b>	20
<b>Operatore</b>	Antonio Chiavaroli Di Cristoforo
<b>Data</b>	10-feb-22
<b>Localizzazione</b>	Regione: Molise      Provincia : CB      Comune : Montecilfone
<b>Coordinate UTM WGS84</b>	
<b>Ubicazione Planimetrica</b>	All. FB19MB-37
<b>Altitudine [m slm]</b>	
<b>Substrato geologico</b>	All. FB19MB-31
<b>Formazione vegetale</b>	seminativo

**FOTOGRAFICA AREA RILEVATA**



50



51



COMPOSIZIONE FLORISTICA

	NOME SCIENTIFICO	NOME COMUNE	%
	<i>triticum durum</i>	grano duro	96
	<i>avena fatua</i>	avena selvatica	1
	<i>cynodon dactylon</i>	gramigna	1
	<i>lolium perenne</i>	loietto	0,5
	<i>digitaria ischaemum</i>	sanguinella glabro	0,1
	<i>setaria glauca</i>	setaria	0,3
	<i>rubus ulmifolius</i>	rovo	0,1
	<i>prunus dulcis</i>	mandorlo	1

**SCHEDA DI RILEVAMENTO DELLA VEGETAZIONE**

<b>Numero rilievo</b>	21
<b>Operatore</b>	Antonio Chiavaroli Di Cristoforo
<b>Data</b>	10-feb-22
<b>Localizzazione</b>	Regione: Molise      Provincia : CB      Comune : Montecifone
<b>Coordinate UTM WGS84</b>	
<b>Ubicazione Planimetrica</b>	All. FB19MB - 37
<b>Altitudine [m slm]</b>	
<b>Substrato geologico</b>	All. FB19MB - 31
<b>Formazione vegetale</b>	seminativo

**FOTOGRAFICA AREA RILEVATA**



52

COMPOSIZIONE FLORISTICA

	NOME SCIENTIFICO	OME COMUN	%
	<i>triticum durum</i>	grano duro	97
	<i>avena fatua</i>	avena selvatica	0,3
	<i>cynodon dactylon</i>	gramigna	1
	<i>lolium perenne</i>	loietto	0,3
	<i>digitaria ischaemum</i>	sanguinella glabro	0,1
	<i>setaria glauca</i>	setaria	0,3
	<i>rubus ulmifolius</i>	rovo	0,3
	<i>ailanthus altissima</i>	ailanto	0,2
	<i>quercus robur</i>	querce	0,5

**SCHEDA DI RILEVAMENTO DELLA VEGETAZIONE**

<b>Numero rilievo</b>	22
<b>Operatore</b>	Antonio Chiavaroli Di Cristoforo
<b>Data</b>	10-feb-22
<b>Localizzazione</b>	Regione: Molise      Provincia : CB      Comune : Montecifone
<b>Coordinate UTM WGS84</b>	
<b>Ubicazione Planimetrica</b>	All. FB19MB - 37
<b>Altitudine [m slm]</b>	
<b>Substrato geologico</b>	All. FB19MB - 31
<b>Formazione vegetale</b>	seminativo

**FOTOGRAFICA AREA RILEVATA**



53



54

COMPOSIZIONE FLORISTICA

	NOME SCIENTIFICO	OME COMUN	%
	<i>triticum durum</i>	grano duro	98
	<i>avena fatua</i>	avena selvatica	0,3
	<i>cynodon dactylon</i>	gramigna	0,6
	<i>lolium perenne</i>	loietto	0,2
	<i>digitaria ischaemum</i>	sanguinella glabro	0,1
	<i>setaria glauca</i>	setaria	0,2
	<i>rubus ulmifolius</i>	rovo	0,1
	<i>quercus robur</i>	querce	0,5

**SCHEDA DI RILEVAMENTO DELLA VEGETAZIONE**

<b>Numero rilievo</b>	23
<b>Operatore</b>	Antonio Chiavaroli Di Cristoforo
<b>Data</b>	10-feb-22
<b>Localizzazione</b>	Regione: Molise      Provincia : CB      Comune : Montecilfone
<b>Coordinate UTM WGS84</b>	
<b>Ubicazione Planimetrica</b>	All. FB19MB - 37
<b>Altitudine [m slm]</b>	
<b>Substrato geologico</b>	All. FB19MB - 31
<b>Formazione vegetale</b>	seminativo

**FOTOGRAFICA AREA RILEVATA**



55

COMPOSIZIONE FLORISTICA

	NOME SCIENTIFICO	OME COMUN	%
	<i>triticum durum</i>	grano duro	98
	<i>avena fatua</i>	avena selvatica	0,5
	<i>cynodon dactylon</i>	gramigna	1
	<i>lolium perenne</i>	loietto	0,2
	<i>digitaria ischaemum</i>	sanguinella glabro	0,1
	<i>setaria glauca</i>	setaria	0,2

**SCHEDA DI RILEVAMENTO DELLA VEGETAZIONE**

<b>Numero rilievo</b>	24
<b>Operatore</b>	Antonio Chiavaroli Di Cristoforo
<b>Data</b>	10-feb-22
<b>Localizzazione</b>	Regione: Molise      Provincia : CB      Comune : Montecilfone
<b>Coordinate UTM WGS84</b>	
<b>Ubicazione Planimetrica</b>	All. FB19MB - 37
<b>Altitudine [m slm]</b>	
<b>Substrato geologico</b>	All. FB19MB - 31
<b>Formazione vegetale</b>	seminativo incolto rovi

**FOTOGRAFICA AREA RILEVATA**



56



COMPOSIZIONE FLORISTICA

	NOME SCIENTIFICO	OME COMUN	%
	<i>triticum durum</i>	grano duro	50
	<i>avena fatua</i>	avena selvatica	0,5
	<i>cynodon dactylon</i>	gramigna	1
	<i>lolium perenne</i>	loietto	1
	<i>digitaria ischaemum</i>	sanguinella glabro	0,1
	<i>setaria glauca</i>	setaria	1
	<i>robus ulmifolium</i>	rovo	45
			1,4

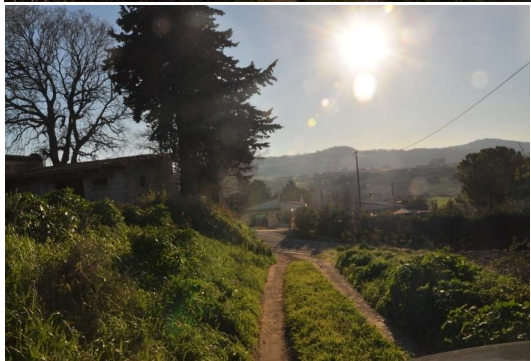
**SCHEDA DI RILEVAMENTO DELLA VEGETAZIONE**

<b>Numero rilievo</b>	25
<b>Operatore</b>	Antonio Chiavaroli Di Cristoforo
<b>Data</b>	10-feb-22
<b>Localizzazione</b>	Regione: Molise      Provincia : CB      Comune : Montecifone
<b>Coordinate UTM WGS84</b>	
<b>Ubicazione Planimetrica</b>	All. FB19MB - 37
<b>Altitudine [m slm]</b>	
<b>Substrato geologico</b>	All. FB19MB - 31
<b>Formazione vegetale</b>	seminativo

**FOTOGRAFICA AREA RILEVATA**



57



58

COMPOSIZIONE FLORISTICA

	NOME SCIENTIFICO	OME COMUN	%
	<i>triticum durum</i>	grano duro	90
	<i>avena fatua</i>	avena selvatica	0,5
	<i>cynodon dactylon</i>	gramigna	1
	<i>lolium perenne</i>	loietto	1
	<i>digitaria ischaemum</i>	sanguinella glabro	0,1
	<i>setaria glauca</i>	setaria	1
	<i>robus ulmifolium</i>	rovo	5
	<i>sinopsis alba</i>	senape bianca	0,1
			1,3

**SCHEDA DI RILEVAMENTO DELLA VEGETAZIONE**

<b>Numero rilievo</b>	26
<b>Operatore</b>	Antonio Chiavaroli Di Cristoforo
<b>Data</b>	10-feb-22
<b>Localizzazione</b>	Regione: Molise      Provincia : CB      Comune : Montecilfone
<b>Coordinate UTM WGS84</b>	
<b>Ubicazione Planimetrica</b>	All. FB19MB - 37
<b>Altitudine [m slm]</b>	
<b>Substrato geologico</b>	All. FB19MB - 31
<b>Formazione vegetale</b>	oliveto incolto

**FOTOGRAFICA AREA RILEVATA**



59

COMPOSIZIONE FLORISTICA

	NOME SCIENTIFICO	OME COMUN	%
	<i>olea europea</i>	olivo	90
	<i>avena fatua</i>	avena selvatica	0,1
	<i>cynodon dactylon</i>	gramigna	1
	<i>lolium perenne</i>	loietto	1
	<i>digitaria ischaemum</i>	sanguinella glabro	0,1
	<i>setaria glauca</i>	setaria	0,1
	<i>incolto</i>		7,7

**SCHEDA DI RILEVAMENTO DELLA VEGETAZIONE**

<b>Numero rilievo</b>	27
<b>Operatore</b>	Antonio Chiavaroli Di Cristoforo
<b>Data</b>	10-feb-22
<b>Localizzazione</b>	Regione: Molise      Provincia : CB      Comune : Montecilfone
<b>Coordinate UTM WGS84</b>	
<b>Ubicazione Planimetrica</b>	All. FB19MB - 37
<b>Altitudine [m slm]</b>	
<b>Substrato geologico</b>	All. FB19MB - 31
<b>Formazione vegetale</b>	incolto

**FOTOGRAFICA AREA RILEVATA**



60

COMPOSIZIONE FLORISTICA

NOME SCIENTIFICO	OME COMUN	%
<i>cynodon dactylon</i>	gramigna	50
<i>lolium perenne</i>	loietto	47
<i>incolto</i>		3
<i>nespilus germanica</i>	1 nespolo	
<i>ficus carica</i>	1 fico	
<i>prunus avium</i>	2 ciliegi	
<i>pinus</i>	pino	

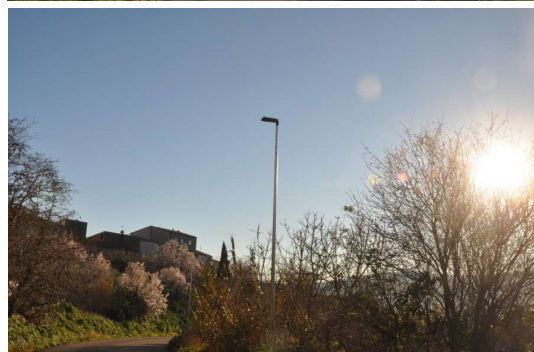
**SCHEDA DI RILEVAMENTO DELLA VEGETAZIONE**

<b>Numero rilievo</b>	28
<b>Operatore</b>	Antonio Chiavaroli Di Cristoforo
<b>Data</b>	10-feb-22
<b>Localizzazione</b>	Regione: Molise      Provincia : CB      Comune : Montecilfone
<b>Coordinate UTM WGS84</b>	
<b>Ubicazione Planimetrica</b>	All. FB19MB - 37
<b>Altitudine [m slm]</b>	
<b>Substrato geologico</b>	All. FB19MB - 31
<b>Formazione vegetale</b>	oliveto seminativo

**FOTOGRAFICA AREA RILEVATA**



61



62



63



COMPOSIZIONE FLORISTICA

	NOME SCIENTIFICO	OME COMUN	%
	<i>triticum durum</i>	grano duro	25
	<i>avena fatua</i>	avena selvatica	2,3
	<i>cynodon dactylon</i>	gramigna	2,4
	<i>lolium perenne</i>	loietto	4
	<i>digitaria ischaemum</i>	sanguinella glabro	0,1
	<i>setaria glauca</i>	setaria	0,1
	<i>olea europea</i>	olivo	65
	<i>rubus ulmifolius</i>	rovo	0,7
	<i>robinia pseudoacacia</i>	acacia	0,2
	<i>arundo donax</i>	canna	0,1
	<i>malva sylvestris</i>	malva	0,1

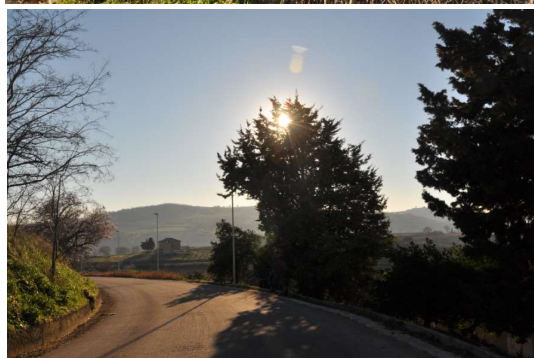
**SCHEDA DI RILEVAMENTO DELLA VEGETAZIONE**

<b>Numero rilievo</b>	29
<b>Operatore</b>	Antonio Chiavaroli Di Cristoforo
<b>Data</b>	10-feb-22
<b>Localizzazione</b>	Regione: Molise      Provincia : CB      Comune : Montecifone
<b>Coordinate UTM WGS84</b>	
<b>Ubicazione Planimetrica</b>	All. FB19MB - 37
<b>Altitudine [m slm]</b>	
<b>Substrato geologico</b>	All. FB19MB - 31
<b>Formazione vegetale</b>	seminativo oliveto

**FOTOGRAFICA AREA RILEVATA**



64



65



66

COMPOSIZIONE FLORISTICA

	NOME SCIENTIFICO	OME COMUN	%
	<i>triticum durum</i>	grano duro	55
	<i>avena fatua</i>	avena selvatica	2,3
	<i>cynodon dactylon</i>	gramigna	2
	<i>lolium perenne</i>	loietto	2
	<i>digitaria ischaemum</i>	sanguinella glabro	0,1
	<i>setaria glauca</i>	setaria	0,1
	<i>olea europea</i>	olivo	35
	<i>rubus ulmifolius</i>	rovo	0,5
	<i>robinia pseudoacacia</i>	acacia	3

**SCHEDA DI RILEVAMENTO DELLA VEGETAZIONE**

<b>Numero rilievo</b>	30
<b>Operatore</b>	Antonio Chiavaroli Di Cristoforo
<b>Data</b>	10-feb-22
<b>Localizzazione</b>	Regione: Molise      Provincia : CB      Comune : Montecilfone
<b>Coordinate UTM WGS84</b>	
<b>Ubicazione Planimetrica</b>	All. FB19MB - 37
<b>Altitudine [m slm]</b>	
<b>Substrato geologico</b>	All. FB19MB - 31
<b>Formazione vegetale</b>	seminativo

**FOTOGRAFICA AREA RILEVATA**



67

COMPOSIZIONE FLORISTICA

	NOME SCIENTIFICO	OME COMUN	%
	<i>triticum durum</i>	grano duro	90
	<i>avena fatua</i>	avena selvatica	0,1
	<i>cynodon dactylon</i>	gramigna	1
	<i>lolium perenne</i>	loietto	1
	<i>digitaria ischaemum</i>	sanguinella glabro	0,1
	<i>setaria glauca</i>	setaria	0,2
	<i>sonchus oleraceus</i>	grespino comune	0,5
	<i>rubus ulmifolius</i>	rovo	0,1
	<i>incolto</i>		7
	<i>quercus robur</i>	3 querce	

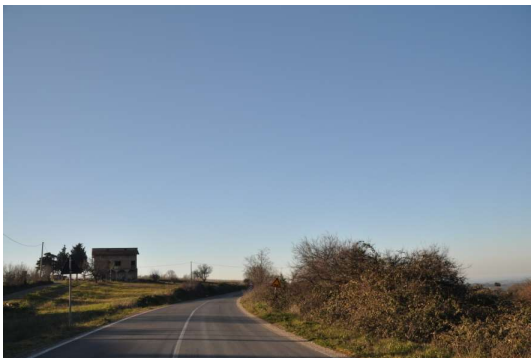
**SCHEDA DI RILEVAMENTO DELLA VEGETAZIONE**

<b>Numero rilievo</b>	31
<b>Operatore</b>	Antonio Chiavaroli Di Cristoforo
<b>Data</b>	10-feb-22
<b>Localizzazione</b>	Regione: Molise      Provincia : CB      Comune : Montecilfone
<b>Coordinate UTM WGS84</b>	
<b>Ubicazione Planimetrica</b>	All. FB19MB - 37
<b>Altitudine [m slm]</b>	
<b>Substrato geologico</b>	All. FB19MB - 31
<b>Formazione vegetale</b>	seminativo oliveto

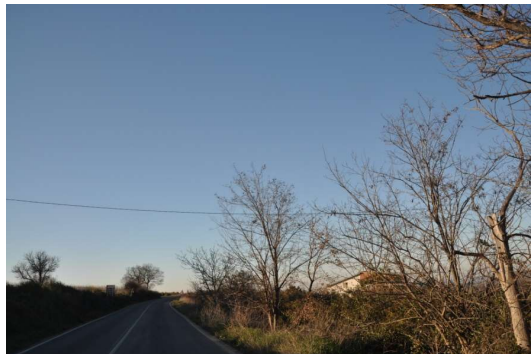
**FOTOGRAFICA AREA RILEVATA**



68



69



70

COMPOSIZIONE FLORISTICA

	NOME SCIENTIFICO	OME COMUN	%
	<i>triticum durum</i>	grano duro	35
	<i>avena fatua</i>	avena selvatica	0,1
	<i>cynodon dactylon</i>	gramigna	1
	<i>lolium perenne</i>	loietto	1
	<i>digitaria ischaemum</i>	sanguinella glabro	0,1
	<i>setaria glauca</i>	setaria	0,1
	<i>sonchus oleraceus</i>	grespino comune	0,2
	<i>rubus ulmifolius</i>	rovo	2,5
	<i>olea europea</i>	olivo	30
	<i>incolto</i>		30
	<i>quercus robur</i>	3 querce	

**SCHEDA DI RILEVAMENTO DELLA VEGETAZIONE**

<b>Numero rilievo</b>	32
<b>Operatore</b>	Antonio Chiavaroli Di Cristoforo
<b>Data</b>	10-feb-22
<b>Localizzazione</b>	Regione: Molise      Provincia : CB      Comune : Montecifone
<b>Coordinate UTM WGS84</b>	
<b>Ubicazione Planimetrica</b>	All. FB19MB - 37
<b>Altitudine [m slm]</b>	
<b>Substrato geologico</b>	All. FB19MB - 31
<b>Formazione vegetale</b>	seminativo oliveto

**FOTOGRAFICA AREA RILEVATA**



71



72



73



COMPOSIZIONE FLORISTICA

	NOME SCIENTIFICO	OME COMUN	%
	<i>triticum durum</i>	grano duro	70
	<i>avena fatua</i>	avena selvatica	0,1
	<i>cynodon dactylon</i>	gramigna	1
	<i>lolium perenne</i>	loietto	1
	<i>digitaria ischaemum</i>	sanguinella glabro	0,1
	<i>setaria glauca</i>	setaria	0,1
	<i>sonchus oleraceus</i>	grespino comune	0,2
	<i>rubus ulmifolius</i>	rovo	2
	<i>olea europea</i>	olivo	25
	<i>robinia pseudoacacia</i>	acacia	0,5

**SCHEDA DI RILEVAMENTO DELLA VEGETAZIONE**

<b>Numero rilievo</b>	33
<b>Operatore</b>	Antonio Chiavaroli Di Cristoforo
<b>Data</b>	10-feb-22
<b>Localizzazione</b>	Regione: Molise      Provincia : CB      Comune : Montecifone
<b>Coordinate UTM WGS84</b>	
<b>Ubicazione Planimetrica</b>	All. FB19MB - 37
<b>Altitudine [m slm]</b>	
<b>Substrato geologico</b>	All. FB19MB - 31
<b>Formazione vegetale</b>	oliveto

**FOTOGRAFICA AREA RILEVATA**



74



75

## COMPOSIZIONE FLORISTICA

NOME SCIENTIFICO	NOME COMUNE	%
<i>triticum durum</i>	grano duro	37,5
<i>avena fatua</i>	avena selvatica	0,1
<i>cynodon dactylon</i>	gramigna	1
<i>lolium perenne</i>	loietto	1
<i>digitaria ischaemum</i>	sanguinella glabro	0,1
<i>setaria glauca</i>	setaria	0,1
<i>sonchus oleraceus</i>	grespino comune	0,2
<i>olea europea</i>	olivo	60

**SCHEDA DI RILEVAMENTO DELLA VEGETAZIONE**

<b>Numero rilievo</b>	34
<b>Operatore</b>	Antonio Chiavaroli Di Cristoforo
<b>Data</b>	10-feb-22
<b>Localizzazione</b>	Regione: Molise      Provincia : CB      Comune : Palata
<b>Coordinate UTM WGS84</b>	
<b>Ubicazione Planimetrica</b>	All. FB19MB - 37
<b>Altitudine [m slm]</b>	
<b>Substrato geologico</b>	All. FB19MB - 31
<b>Formazione vegetale</b>	oliveto seminativo

**FOTOGRAFICA AREA RILEVATA**



76



77

COMPOSIZIONE FLORISTICA

	NOME SCIENTIFICO	OME COMUN	%
<i>triticum durum</i>	grano duro	37	
<i>avena fatua</i>	avena selvatica	0,1	
<i>cynodon dactylon</i>	gramigna	1	
<i>lolium perenne</i>	loietto	1	
<i>digitaria ischaemum</i>	sanguinella glabro	0,1	
<i>setaria glauca</i>	setaria	0,1	
<i>sonchus oleraceus</i>	grespino comune	0,1	
<i>olea europea</i>	olivo	60	
<i>robinia pseudoacacia</i>	acacia	0,4	
<i>rubus ulmifolius</i>	rovo	0,2	

**SCHEDA DI RILEVAMENTO DELLA VEGETAZIONE**

<b>Numero rilievo</b>	35
<b>Operatore</b>	Antonio Chiavaroli Di Cristoforo
<b>Data</b>	10-feb-22
<b>Localizzazione</b>	Regione: Molise      Provincia : CB      Comune : Palata
<b>Coordinate UTM WGS84</b>	
<b>Ubicazione Planimetrica</b>	All. FB19MB - 37
<b>Altitudine [m slm]</b>	
<b>Substrato geologico</b>	All. FB19MB - 31
<b>Formazione vegetale</b>	seminativo oliveto

**FOTOGRAFICA AREA RILEVATA**



78

COMPOSIZIONE FLORISTICA

NOME SCIENTIFICO	OME COMUN	%
<i>triticum durum</i>	grano duro	77
<i>avena fatua</i>	avena selvatica	0,2
<i>cynodon dactylon</i>	gramigna	1,2
<i>lolium perenne</i>	loiutto	1
<i>digitaria ischaemum</i>	sanguinella glabro	0,1
<i>setaria glauca</i>	setaria	0,1
<i>sonchus oleraceus</i>	grespino comune	0,1
<i>olea europea</i>	olivo	20
<i>arundo donax</i>	<i>arundo donax</i>	0,3

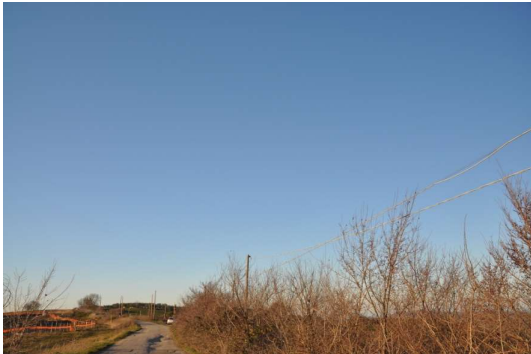
**SCHEDA DI RILEVAMENTO DELLA VEGETAZIONE**

<b>Numero rilievo</b>	36
<b>Operatore</b>	Antonio Chiavaroli Di Cristoforo
<b>Data</b>	10-feb-22
<b>Localizzazione</b>	Regione: Molise      Provincia : CB      Comune : Palata
<b>Coordinate UTM WGS84</b>	
<b>Ubicazione Planimetrica</b>	All. FB19MB - 37
<b>Altitudine [m slm]</b>	
<b>Substrato geologico</b>	All. FB19MB - 31
<b>Formazione vegetale</b>	seminativo oliveto

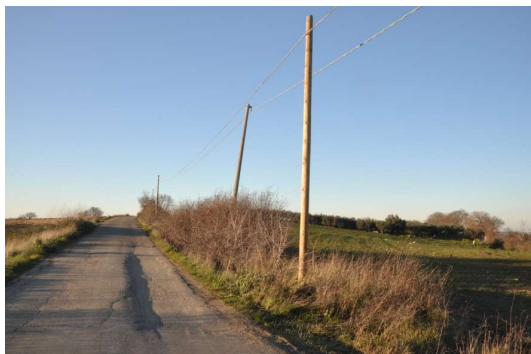
**FOTOGRAFICA AREA RILEVATA**



79



80



81



82



COMPOSIZIONE FLORISTICA

	NOME SCIENTIFICO	OME COMUN	%
	<i>triticum durum</i>	grano duro	60
	<i>avena fatua</i>	avena selvatica	0,2
	<i>cynodon dactylon</i>	gramigna	1,5
	<i>lolium perenne</i>	loietto	1
	<i>digitaria ischaemum</i>	sanguinella glabro	0,1
	<i>setaria glauca</i>	setaria	0,1
	<i>sonchus oleraceus</i>	grespino comune	0,1
	<i>olea europea</i>	olivo	25
	<i>ulmus</i>	olmo	7
	<i>rubus ulmifolius</i>	rovo	5

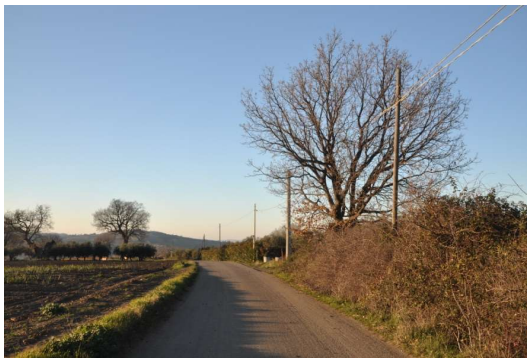
**SCHEDA DI RILEVAMENTO DELLA VEGETAZIONE**

<b>Numero rilievo</b>	37
<b>Operatore</b>	Antonio Chiavaroli Di Cristoforo
<b>Data</b>	10-feb-22
<b>Localizzazione</b>	Regione: Molise      Provincia : CB      Comune : Palata
<b>Coordinate UTM WGS84</b>	
<b>Ubicazione Planimetrica</b>	All. FB19MB - 37
<b>Altitudine [m slm]</b>	
<b>Substrato geologico</b>	All. FB19MB - 31
<b>Formazione vegetale</b>	

**FOTOGRAFICA AREA RILEVATA**



83



84

COMPOSIZIONE FLORISTICA

NOME SCIENTIFICO	OME COMUN	%
<i>triticum durum</i>	grano duro	85
<i>avena fatua</i>	avena selvatica	0,1
<i>cynodon dactylon</i>	gramigna	1,5
<i>lolium perenne</i>	loietto	1
<i>digitaria ischaemum</i>	sanguinella glabro	0,1
<i>setaria glauca</i>	setaria	0,1
<i>sonchus oleraceus</i>	grespino comune	0,1
<i>Olea europea</i>	oliveto	10
<i>ulmus</i>	olmo	0,1
<i>rubus ulmifolius</i>	rovo	2
<i>quercus robur</i>	4 querce	
<i>opuntia ficus indica</i>	fico d'india	

**SCHEDA DI RILEVAMENTO DELLA VEGETAZIONE**

<b>Numero rilievo</b>	38
<b>Operatore</b>	Antonio Chiavaroli Di Cristoforo
<b>Data</b>	10-feb-22
<b>Localizzazione</b>	Regione: Molise      Provincia : CB      Comune : Palata
<b>Coordinate UTM WGS84</b>	
<b>Ubicazione Planimetrica</b>	All. FB19MB - 37
<b>Altitudine [m slm]</b>	
<b>Substrato geologico</b>	All. FB19MB - 31
<b>Formazione vegetale</b>	oliveto

**FOTOGRAFICA AREA RILEVATA**



85



86

COMPOSIZIONE FLORISTICA

	NOME SCIENTIFICO	OME COMUN	%
	<i>triticum durum</i>	grano duro	60
	<i>avena fatua</i>	avena selvatica	0,1
	<i>cynodon dactylon</i>	gramigna	1,5
	<i>lolium perenne</i>	loietto	1
	<i>digitaria ischaemum</i>	sanguinella glabro	0,1
	<i>setaria glauca</i>	setaria	0,1
	<i>sonchus oleraceus</i>	grespino comune	0,1
	<i>olea europea</i>	olivo	30
	<i>juglans regia</i>	7 noci	2
	<i>rubus ulmifolius</i>	rovo	2
	<i>nerium oleander</i>	oleandro	3
	<i>ulmus</i>	olmo	0,1

**SCHEDA DI RILEVAMENTO DELLA VEGETAZIONE**

<b>Numero rilievo</b>	39
<b>Operatore</b>	Antonio Chiavaroli Di Cristoforo
<b>Data</b>	10-feb-22
<b>Localizzazione</b>	Regione: Molise      Provincia : CB      Comune : Palata
<b>Coordinate UTM WGS84</b>	
<b>Ubicazione Planimetrica</b>	All. FB19MB - 37
<b>Altitudine [m slm]</b>	
<b>Substrato geologico</b>	All. FB19MB - 31
<b>Formazione vegetale</b>	seminativo

**FOTOGRAFICA AREA RILEVATA**



87



88

COMPOSIZIONE FLORISTICA

	NOME SCIENTIFICO	OME COMUN	%
	<i>triticum durum</i>	grano duro	98
	<i>avena fatua</i>	avena selvatica	0,1
	<i>cynodon dactylon</i>	gramigna	1,5
	<i>lolium perenne</i>	loietto	0,3
	<i>setaria glauca</i>	setaria	0,1
	<i>quercus robur</i>	2 querce	

**SCHEDA DI RILEVAMENTO DELLA VEGETAZIONE**

<b>Numero rilievo</b>	40
<b>Operatore</b>	Antonio Chiavaroli Di Cristoforo
<b>Data</b>	10-feb-22
<b>Localizzazione</b>	Regione: Molise      Provincia : CB      Comune : Palata
<b>Coordinate UTM WGS84</b>	
<b>Ubicazione Planimetrica</b>	All. FB19MB - 37
<b>Altitudine [m slm]</b>	
<b>Substrato geologico</b>	All. FB19MB - 31
<b>Formazione vegetale</b>	seminativo

**FOTOGRAFICA AREA RILEVATA**



89



90



91



COMPOSIZIONE FLORISTICA

	NOME SCIENTIFICO	OME COMUN	%
	<i>triticum durum</i>	grano duro	98
	<i>avena fatua</i>	avena selvatica	0,2
	<i>cynodon dactylon</i>	gramigna	1,2
	<i>lolium perenne</i>	loietto	0,3
	<i>setaria glauca</i>	setaria	0,1
	<i>foeniculum vulgare</i>	finocchio selvatico	0,1
	<i>phragmites australis</i>	cannuccia di palude	0,1

**SCHEDA DI RILEVAMENTO DELLA VEGETAZIONE**

<b>Numero rilievo</b>	41
<b>Operatore</b>	Antonio Chiavaroli Di Cristoforo
<b>Data</b>	10-feb-22
<b>Localizzazione</b>	Regione: Molise      Provincia : CB      Comune : Palata
<b>Coordinate UTM WGS84</b>	
<b>Ubicazione Planimetrica</b>	All. FB19MB - 37
<b>Altitudine [m slm]</b>	
<b>Substrato geologico</b>	All. FB19MB - 31
<b>Formazione vegetale</b>	seminativo

**FOTOGRAFICA AREA RILEVATA**



92

COMPOSIZIONE FLORISTICA

---

	NOME SCIENTIFICO	OME COMUN	%
	<i>triticum durum</i>	grano duro	98
	<i>avena fatua</i>	avena selvatica	0,1
	<i>cynodon dactylon</i>	gramigna	1,5
	<i>lolium perenne</i>	loietto	0,1
	<i>setaria glauca</i>	setaria	0,1
	<i>foeniculum vulgare</i>	finocchio selvatico	0,1
	<i>phragmites australis</i>	cannuccia di palude	0,1

**SCHEDA DI RILEVAMENTO DELLA VEGETAZIONE**

<b>Numero rilievo</b>	42
<b>Operatore</b>	Antonio Chiavaroli Di Cristoforo
<b>Data</b>	10-feb-22
<b>Localizzazione</b>	Regione: Molise      Provincia : CB      Comune : Palata
<b>Coordinate UTM WGS84</b>	
<b>Ubicazione Planimetrica</b>	All. FB19MB - 37
<b>Altitudine [m slm]</b>	
<b>Substrato geologico</b>	All. FB19MB - 31
<b>Formazione vegetale</b>	seminativo

**FOTOGRAFICA AREA RILEVATA**



93



94

COMPOSIZIONE FLORISTICA

	NOME SCIENTIFICO	OME COMUN	%
	<i>triticum durum</i>	grano duro	98
	<i>avena fatua</i>	avena selvatica	0,1
	<i>cynodon dactylon</i>	gramigna	1
	<i>lolium perenne</i>	loietto	0,1
	<i>setaria glauca</i>	setaria	0,1
	<i>foeniculum vulgare</i>	finocchio selvatico	0,1
	<i>malva sylvestris</i>	malva	0,6

**SCHEDA DI RILEVAMENTO DELLA VEGETAZIONE**

<b>Numero rilievo</b>	43
<b>Operatore</b>	Antonio Chiavaroli Di Cristoforo
<b>Data</b>	10-feb-22
<b>Localizzazione</b>	Regione: Molise      Provincia : CB      Comune : Palata
<b>Coordinate UTM WGS84</b>	
<b>Ubicazione Planimetrica</b>	All. FB19MB - 37
<b>Altitudine [m slm]</b>	
<b>Substrato geologico</b>	All. FB19MB - 31
<b>Formazione vegetale</b>	seminativo

**FOTOGRAFICA AREA RILEVATA**



95



96



97

COMPOSIZIONE FLORISTICA

	NOME SCIENTIFICO	OME COMUN	%
	<i>triticum durum</i>	grano duro	98
	<i>avena fatua</i>	avena selvatica	0,1
	<i>cynodon dactylon</i>	gramigna	1
	<i>lolium perenne</i>	loietto	0,1
	<i>setaria glauca</i>	setaria	0,1
	<i>foeniculum vulgare</i>	finocchio selvatico	0,1
	<i>malva sylvestris</i>	malva	0,6