

**LEGENDA**

Tracciato ferroviario di progetto	Opere connesse
Progetto Rev. A / Progetto rev. B	Vasche disperdenti
Aree di cantiere	Ingombro rete autostradale di progetto*

**Tipologie interventi a verde**

Inerbimento	Prato fiorito
Ripristino agricolo	Ripristino habitat 6510

Modulo A - Siepe arbustiva	Specie arbustive - <i>Cytisus scoparius</i> , Ginestra dei carbonai - <i>Berberis vulgaris</i> , Crespino comune	Estensione intervento 4.023 mq
Modulo B - Filare arboreo	Specie arbustive - <i>Fraxinus excelsior</i> , Frassino maggiore - <i>Quercus cerris</i> , Cerro	Estensione intervento 59.348 mq
Modulo C - Fascia ripariale arboreo - arbustiva	Specie arboree - <i>Quercus robur</i> , Farnia Specie arbustive - <i>Viburnum opulus</i> , Palla di neve - <i>Viburnum lantana</i> , Lantana	Estensione intervento 21.670 mq
Modulo D - Prato cespugliato	Specie arbustive - <i>Cytisus scoparius</i> , Ginestra dei carbonai - <i>Viburnum opulus</i> , Palla di neve	Estensione intervento 37.656 mq

Note: \*La rappresentazione grafica non è comprensiva del quadro complessivo delle armonizzazioni concordate nei tavoli tecnici ITR RFI CAL RL che hanno permesso il conseguimento della piena compatibilità tra i progetti infrastrutturali. Per approfondimenti in merito al tracciato si rimanda alle tavole di corografia NM2503D26C31F0001003B; NM2503D26C31F0001004B

COMMITTENTE:

PROGETTAZIONE:

**U.O. ARCHITETTURA, AMBIENTE E TERRITORIO**  
**S.O. AMBIENTE**  
**PROGETTO DEFINITIVO**  
**RADDOPPIO LINEA CODOGNO - CREMONA - MANTOVA**  
**TRATTA PIADENA - MANTOVA**

OPERE A VERDE  
 Planimetria degli interventi di mitigazione Tav.2di 6

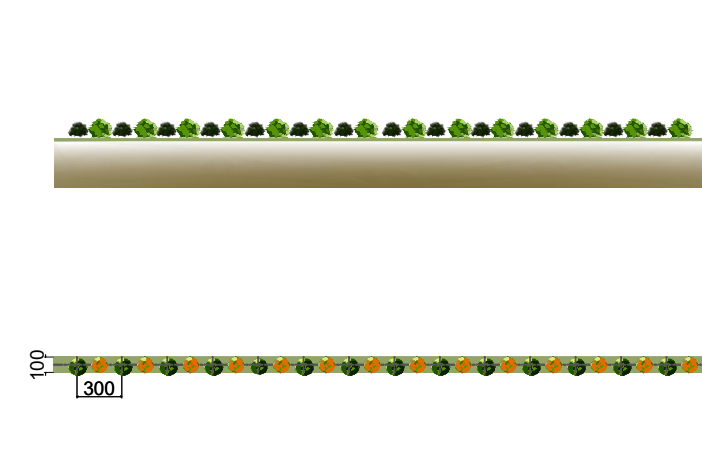
SCALA:  
**1:5.000**

COMMESSA	LOTTO	FASE	ENTE	TIPO DOC.	OPERA/DISCIPLINA	PROGR.	REV.
NM25	03	D	22	P5	IA0000	002	C

Rev.	Descrizione	Redatto	Data	Verificato	Data	Approvato	Data	Autorizzato Data
A	Emissione Definitiva	F.Massari	Aprile 2020	G.Tuoci G.Dagelli	Aprile 2020	M.Berlingieri	Aprile 2020	C.Erotolani Giugno 2022
B	Revisione Interna	F.Massari	Maggio 2020	G.Tuoci G.Dagelli	Maggio 2020	M.Berlingieri	Maggio 2020	
C	Revisione in base di integrazioni MITI	F.Massari	Giugno 2022	S.Prona G.Dagelli	Giugno 2022	M.Berlingieri	Giugno 2022	ITALFERR S.p.A. Dott. Daniele Crotti Dott. Daniela Crotti Dott. Daniela Crotti Dott. Daniela Crotti

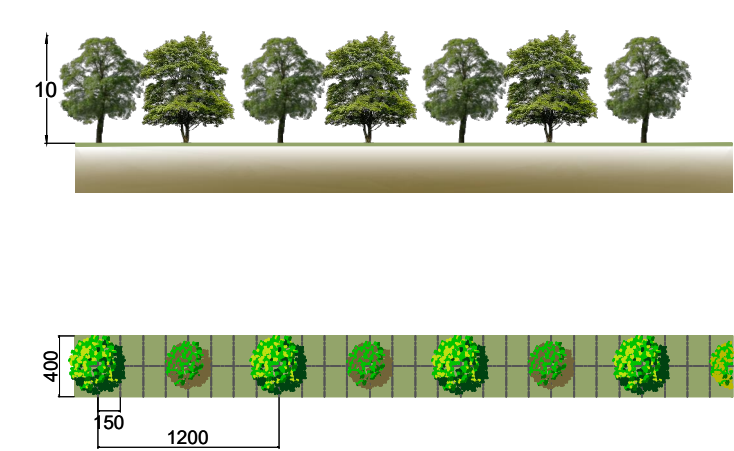
FILE: NM2503D22P5IA0000002C.dwg n. Elab.:

MOD. A - SIEPE ARBUSTIVA



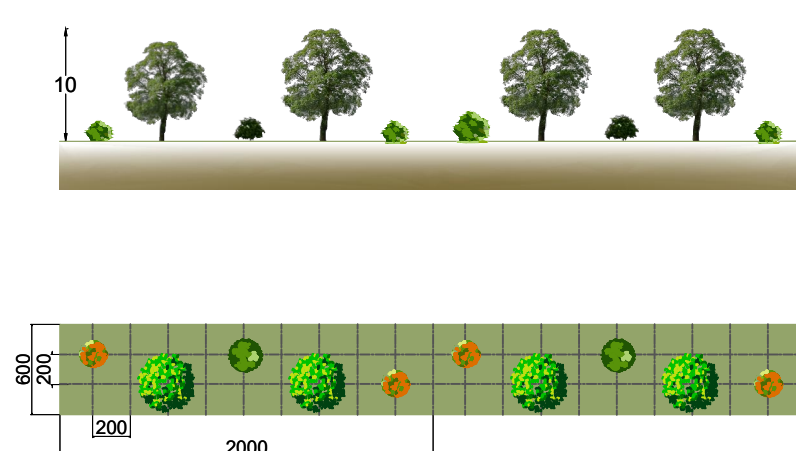
ARBUSTI	SUPERFICIE BESTO D'IMPIANTO	N. ESSENZE
GINESTRA DEI CARBONAI <i>Cytisus scoparius</i>	3 mq	1
CRESPINO COMUNE <i>Berberis vulgaris</i>	3 mq	1

MOD. B - FILARE ARBOREO



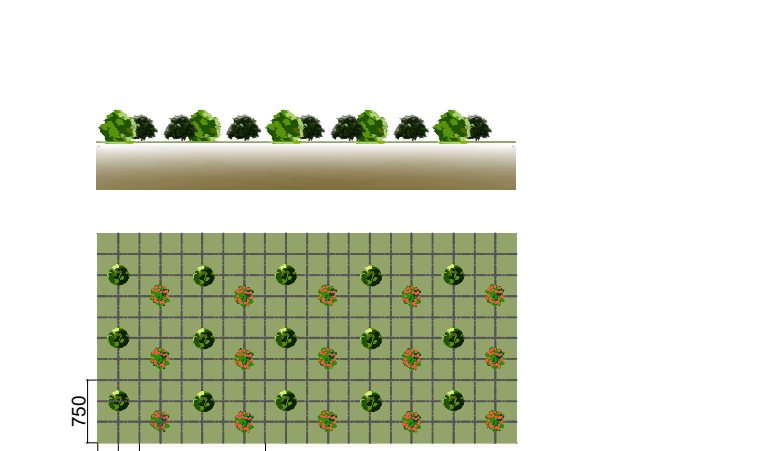
ALBERI	SUPERFICIE BESTO D'IMPIANTO	N. ESSENZE
FRASSINO MAGGIORE <i>Fraxinus excelsior</i>	48 mq	1
CERRO <i>Quercus cerris</i>	48 mq	1

MOD. C - FASCIA RIPARIALE ARBOREO ARBUSTIVA



ALBERI	SUPERFICIE BESTO D'IMPIANTO	ESSENZE
FARNIA <i>Quercus robur</i>	120 mq	2
PALLA DI NEVE <i>Viburnum opulus</i>		2
LANTANA ( <i>Viburnum lantana</i> )	120 mq	2
PALLA DI NEVE <i>Viburnum opulus</i>		1

MOD. D - PRATO CESPUGLIATO



ARBUSTI	SUPERFICIE BESTO	N. ESSENZE
GINESTRA DEI CARBONAI <i>Cytisus scoparius</i>	150 mq	2
PALLA DI NEVE <i>Viburnum opulus</i>	150 mq	2