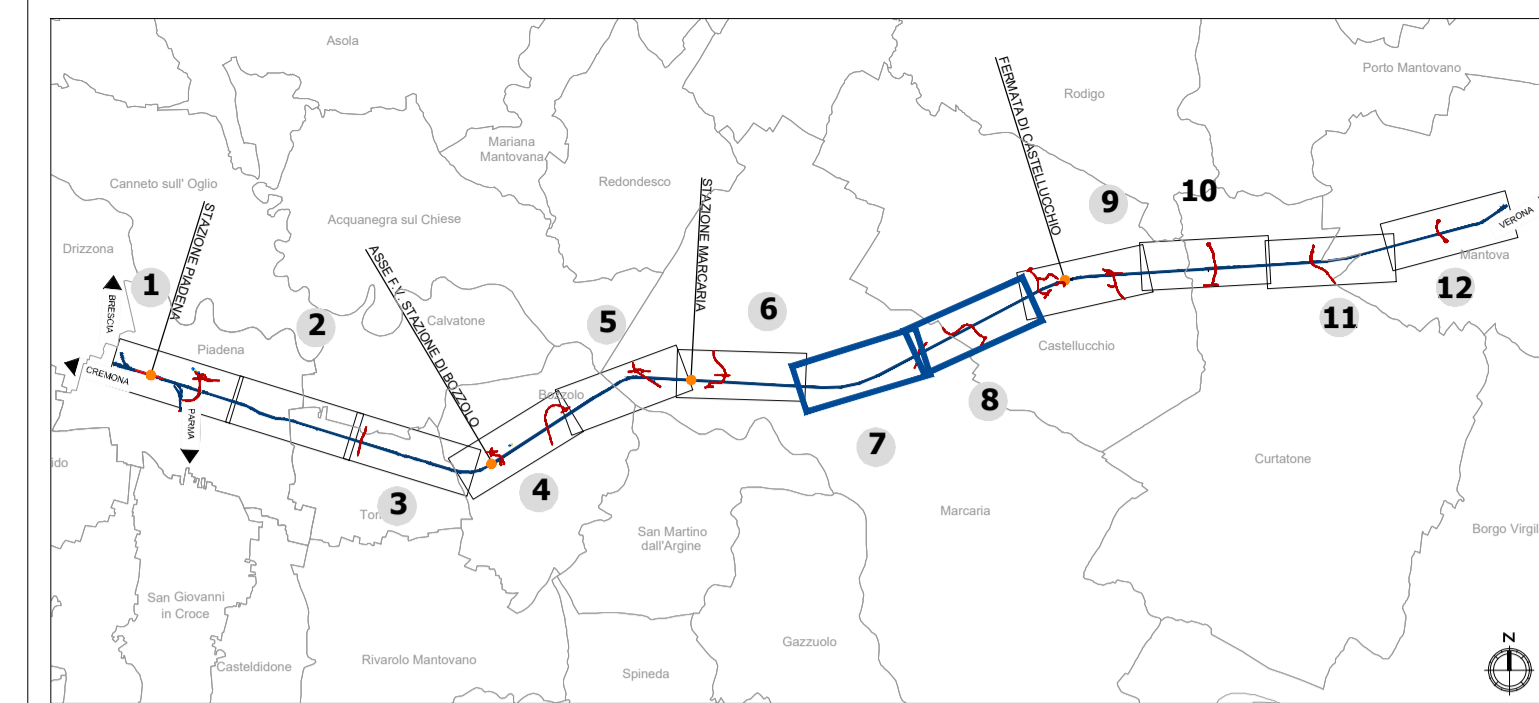


Key plan



LEGENDA

- Tracciato ferroviario di progetto
- Opere connesse
- Progetto Rev. A / Progetto rev. B
- Vasche disperdenti
- Aree di cantiere
- Ingombro rete autostradale di progetto*

Tipologie interventi a verde

- Inerbimento
 - Ripristino agricolo
 - Prato fiorito
 - Ripristino habitat 6510
- Modulo A - Siepe arbustiva
- Specie arbustive
 - *Cytisus scoparius*, Ginestra dei carbonai
 - *Berberis vulgaris*, Crespino comune
 Estensione intervento 4.023 mq
- Modulo B - Filare arboreo
- Specie arbustive
 - *Fraxinus excelsior*, Frassino maggiore
 - *Quercus cerris*, Cerro
 Estensione intervento 59.348 mq
- Modulo C - Fascia ripariale arboreo - arbustiva
- Specie arboree
 - *Quercus robur*, Farnia
 - Specie arbustive
 - *Viburnum opulus*, Palla di neve
 - *Viburnum lantana*, Lantana
- Estensione intervento 21.670 mq
- Modulo D - Prato cespugliato
- Specie arbustive
 - *Cytisus scoparius*, Ginestra dei carbonai
 - *Viburnum opulus*, Palla di neve
 Estensione intervento 37.656 mq

Note: *La rappresentazione grafica non è comprensiva del quadro complessivo delle armonizzazioni concordate nei tavoli tecnici ITR RFI CAL RL che hanno permesso il conseguimento della piena compatibilità tra i progetti infrastrutturali. Per approfondimenti in merito al tracciato si rimanda alle tavole di corografia NM2503D26C31F0001003B, NM2503D26C31F0001004B

COMMITTENTE:



PROGETTAZIONE:



U.O. ARCHITETTURA, AMBIENTE E TERRITORIO
S.O. AMBIENTE

PROGETTO DEFINITIVO

RADDOPPIO LINEA CODOGNO - CREMONA - MANTOVA
TRATTA PIADENA - MANTOVA

OPERE A VERDE

Planimetria degli interventi di mitigazione Tav.4di 6

SCALA:

1:5.000

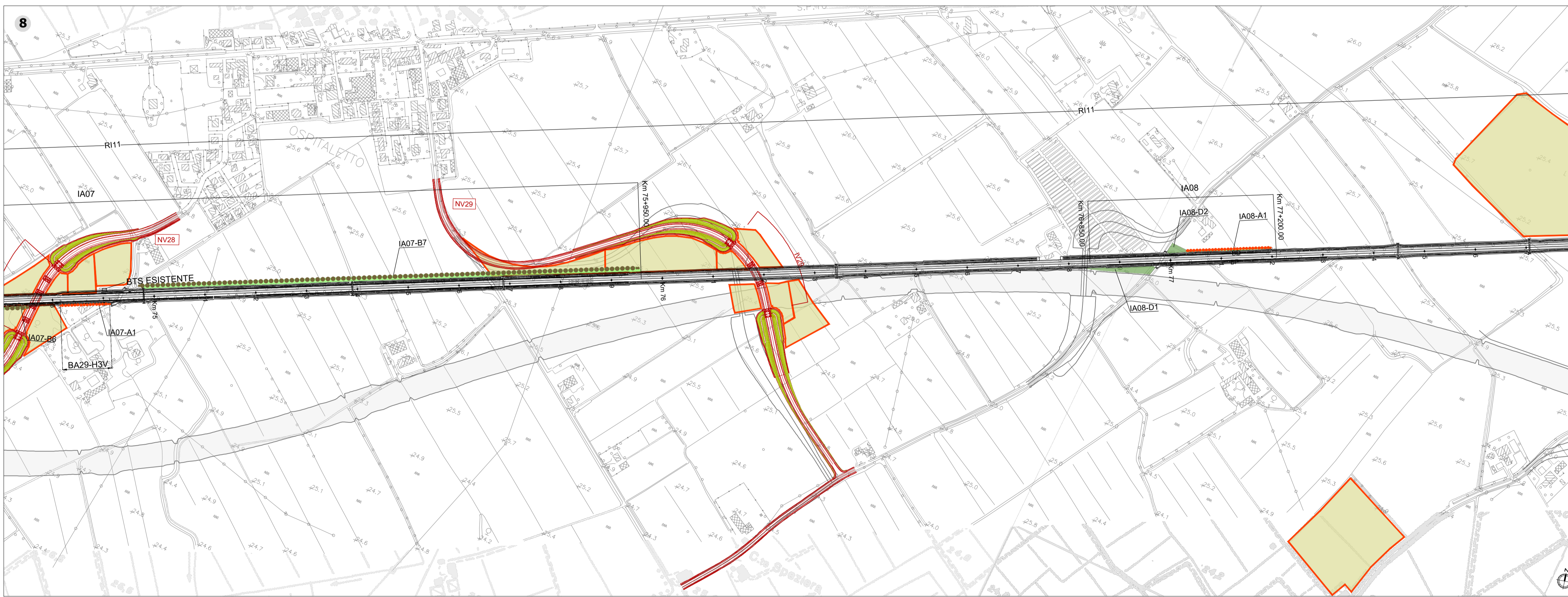
COMMESSA LOTTO FASE ENTE TIPO DOC. OPERA/DISCIPLINA PROGR. REV.

NM25 03 D 22 P5 IA0000 004 C

Rev.	Descrizione	Redatto	Data	Verificato	Data	Approvato	Data	Autorizzato	Data
A	Emissione Definitiva	F.Massari	Aprile 2020	G.Tuoci	Aprile 2020	M.Berlingieri	Aprile 2020	C. Ercoletti	Giugno 2022
B	Revisione Interna	F.Massari	Maggio 2020	G.Tuoci	Maggio 2020	M.Berlingieri	Maggio 2020		
C	Revisione in base di integrazioni MITI	F.Massari	Giugno 2022	S.Prona	Giugno 2022	M.Berlingieri	Giugno 2022		

FILE: NM2503D22P5IA0000004C.dwg

n. Elab.:



MOD. A - SIEPE ARBUSTIVA

MOD. B - FILARE ARBOREO

MOD. C - FASCIA RIPARIALE ARBOREO ARBUSTIVA

MOD. D - PRATO CESPUGLIATO



ARBUSTI	SUPERFICIE MEDIO DISTRIBUITO	N. ESSENZE
● GINESTRA DEI CARBONAI <i>Cytisus scoparius</i>	3 mq	1
● CRESPINO COMUNE <i>Berberis vulgaris</i>		1

ALBERI	SUPERFICIE MEDIO DISTRIBUITO	N. ESSENZE
● FRASSINO MAGGIORE <i>Fraxinus excelsior</i>	48 mq	1
● CERRO <i>Quercus cerris</i>		1

ALBERI	SUPERFICIE MEDIO DISTRIBUITO	N. ESSENZE
● FARNIA <i>Quercus robur</i>	120 mq	2
ARBUSTI	SUPERFICIE MEDIO DISTRIBUITO	N. ESSENZE
● LANTANA (<i>Viburnum lantana</i>)		2
● PALLA DI NEVE (<i>Viburnum opulus</i>)		1

ARBUSTI	SUPERFICIE MEDIO DISTRIBUITO	N. ESSENZE
● GINESTRA DEI CARBONAI <i>Cytisus scoparius</i>	150 mq	2
● PALLA DI NEVE <i>Viburnum opulus</i>		2