

**LEGENDA**

	Tracciato ferroviario di progetto		Opere connesse
	Progetto Rev. A / Progetto rev. B		Vasche disperdenti
	Aree di cantiere		Ingombro rete autostradale di progetto*

**Tipologie interventi a verde**

	Inerbimento		Prato fiorito
	Ripristino agricolo		Ripristino habitat 6510

	Modulo A - Siepe arbustiva	Specie arbustive - <i>Cytisus scoparius</i> , Ginestra dei carbonai - <i>Berberis vulgaris</i> , Crespino comune	Estensione intervento 4.023 mq
	Modulo B - Filare arboreo	Specie arbustive - <i>Fraxinus excelsior</i> , Frassino maggiore - <i>Quercus cerris</i> , Cerro	Estensione intervento 59.348 mq
	Modulo C - Fascia ripariale arboreo - arbustiva	Specie arboree - <i>Quercus robur</i> , Farnia Specie arbustive - <i>Viburnum opulus</i> , Palla di neve - <i>Viburnum lantana</i> , Lantana	Estensione intervento 21.670 mq
	Modulo D - Prato cespugliato	Specie arbustive - <i>Cytisus scoparius</i> , Ginestra dei carbonai - <i>Viburnum opulus</i> , Palla di neve	Estensione intervento 37.656 mq

Note: \*La rappresentazione grafica non è comprensiva del quadro complessivo delle armonizzazioni concordate nei tavoli tecnici ITR RFI CAL RL che hanno permesso il conseguimento della piena compatibilizzazione tra i progetti infrastrutturali. Per approfondimenti in merito al tracciato si rimanda alle tavole di corografia NM2503D26C31F0001003B, NM2503D26C31F0001004B

COMMITTENTE:  
  
**RFI**  
 RETE FERROVIARIA ITALIANA  
 GRUPPO FERROVIE DELLO STATO ITALIANE

PROGETTAZIONE:  
  
**ITALENERGIA**  
 GRUPPO FERROVIE DELLO STATO ITALIANE

**U.O. ARCHITETTURA, AMBIENTE E TERRITORIO**  
**S.O. AMBIENTE**  
**PROGETTO DEFINITIVO**  
**RADDOPPIO LINEA CODOGNO - CREMONA - MANTOVA**  
**TRATTA PIADENA - MANTOVA**

OPERE A VERDE  
 Planimetria degli interventi di mitigazione Tav.5di 6

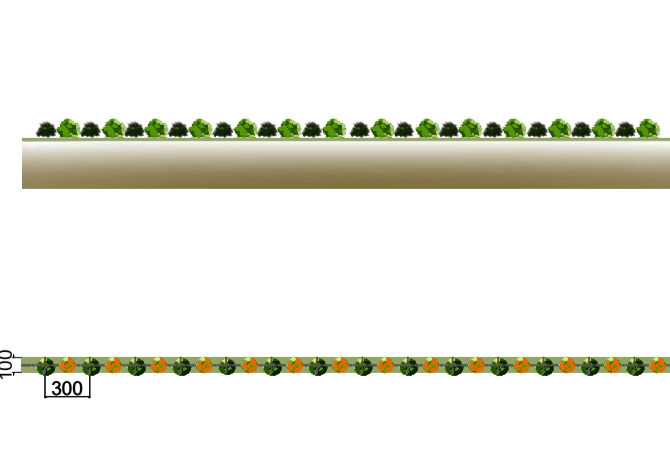
SCALA:  
**1:5.000**

COMMESSA	LOTTO	FASE	ENTE	TIPO DOC.	OPERA/DISCIPLINA	PROGR.	REV.
NM25	03	D	22	P5	IA0000	005	C

Rev.	Descrizione	Redatto	Data	Verificato	Data	Approvato	Data	Autorizzato	Data
A	Emissione Definitiva	F.Messari	Aprile 2020	G.Tuoci	Aprile 2020	M.Berlingieri	Aprile 2020	C.Ercolani	Giugno 2022
B	Revisione Interna	F.Messari	Maggio 2020	G.Tuoci	Maggio 2020	M.Berlingieri	Maggio 2020		
C	Revisione in base ai pareri di integrazione MIT	F.Messari	Giugno 2022	S.Prosina	Giugno 2022	M.Berlingieri	Giugno 2022		

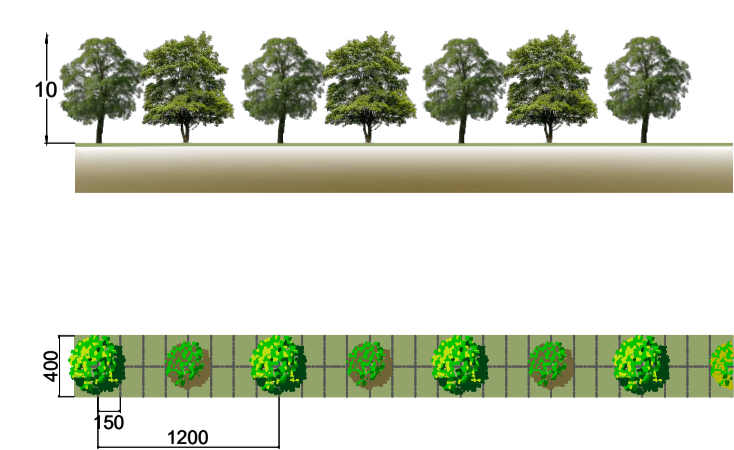
FILE: NM2503D22P5IA0000005C.dwg n. Elab.:

MOD. A - SIEPE ARBUSTIVA



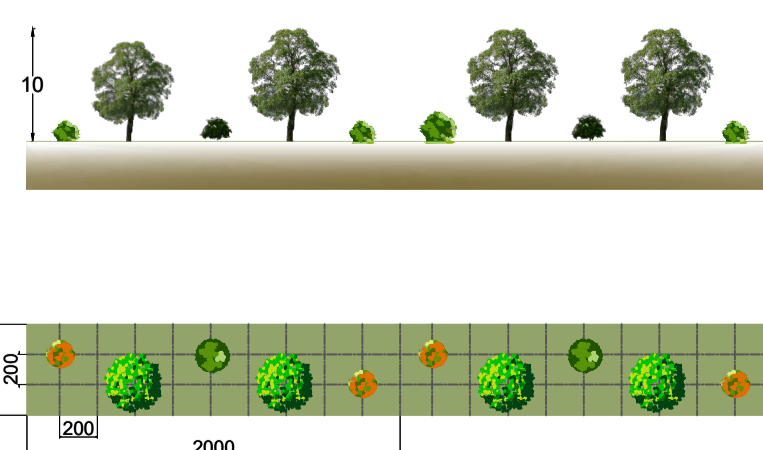
ARBUSTI	SUPERFICIE MEDIA (mq)	N. ESSENZE
GINESTRA DEI CARBONAI <i>Cytisus scoparius</i>	3 mq	1
CRISPINO COMUNE <i>Berberis vulgaris</i>		1

MOD. B - FILARE ARBOREO



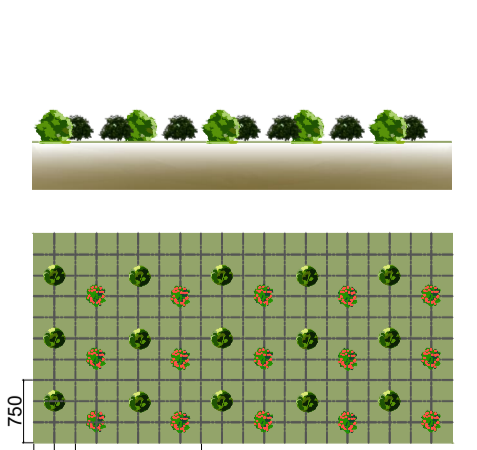
ALBERI	SUPERFICIE MEDIA (mq)	N. ESSENZE
FRASSINO MAGGIORE <i>Fraxinus excelsior</i>	48 mq	1
CERRO <i>Quercus cerris</i>		1

MOD. C - FASCIA RIPARIALE ARBOREO ARBUSTIVA



ALBERI	SUPERFICIE MEDIA (mq)	N. ESSENZE
FARNIA <i>Quercus robur</i>	120 mq	2
ARBUSTI		2
LANTANA ( <i>Viburnum lantana</i> )		2
PALLA DI NEVE ( <i>Viburnum opulus</i> )		1

MOD. D - PRATO CESPUGLIATO



ARBUSTI	SUPERFICIE MEDIA (mq)	N. ESSENZE
GINESTRA DEI CARBONAI <i>Cytisus scoparius</i>	150 mq	2
PALLA DI NEVE <i>Viburnum opulus</i>		2